

- Ndp1 - Nadproże prefabrykowane żelbetowe z betonu lekkiego NLC11,5/11,5/124, szt.6
- Ndp2 - Nadproże prefabrykowane żelbetowe 2xL19/150, szt.1
- Ndp3 - Nadproże prefabrykowane żelbetowe z betonu lekkiego 2xNLC11,5/11,5/124 i NLC-R 11,5/17,5/124 , szt.1
- Ndp4 - Nadproże prefabrykowane żelbetowe z betonu lekkiego NLC11,5/11,5/124 i NLC-R 11,5/17,5/124 , szt.1
- Nd - Nadproże żelbetowe istniejące
- Ndc1 - Nadciąg Żelbetowy 32x25 cm , dl. 3,60m zbr.5Ø16mm(dolne) i 5Ø12mm(górne) strz. Ø6 co 14,5 cm
- Pd2 - Podciąg Żelbetowy 25x25 cm, dl. 2,28m zbr.5Ø12 strz. Ø6 co 16 cm
- Bp-1 - Belka podwalinowa żelbetowa 25x25 cm, dl.17,74m zbr.4Ø12 strz. Ø6 co 20 cm
- Bp-2 - Belka podwalinowa żelbetowa 25x25 cm, dl.7,73m zbr.4Ø12 strz. Ø6 co 20 cm
- Rd1 - Rdzeń Żelbetowy 24x30 cm, szt.2 zbr.6Ø12 strz. Ø6 co 18 cm
- Rd2 - Rdzeń Żelbetowy 24x24 cm, szt.1 zbr.4Ø12 strz. Ø6 co 18 cm
- Rd3 - Rdzeń Żelbetowy 25x25 cm, szt.13 zbr.4Ø12 strz. Ø6 co 18 cm
- Sl-2 - Słup Żelbetowy 24x24 cm, szt.1 zbr.4Ø12 strz. Ø6 co 18 cm
- PST 1, 3 -Płyta Stropowa monolityczna żelbetowa wg.załączonych obliczeń projektu technicznego
- Wn2 - Wieniec Żelbetowy 24x20 cm zbr.4Ø10 strz. Ø6 co 25 cm
- Wn4 - Wieniec Żelbetowy 25x25 cm zbr.4Ø10 strz. Ø6 co 20 cm

UWAGI

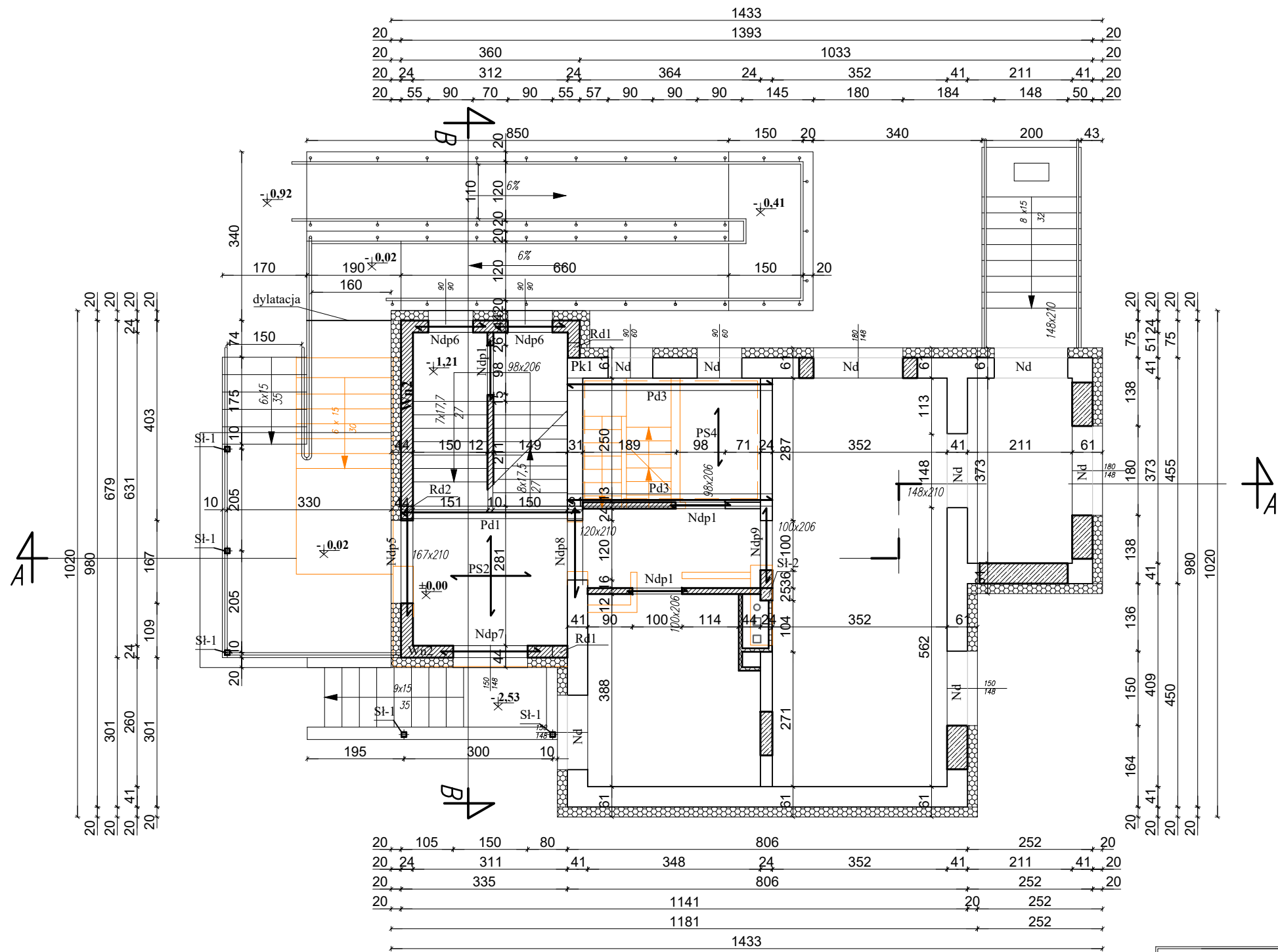
1. Beton C20 / 25 - elementy konstrukcyjne.
2. Stal zbrojeniowa:
 - pręty konstrukcyjne A-IIIN
 - strzemiona A-0
3. Otulina prętów min2 cm.
4. Wymiary podano w centymetrach, a poziomy w metrach.
5. Wszystkie wymiary należy sprawdzić na budowie.
6. Rysunek rozpatrywać wraz z opisem technicznym, częścią architektoniczną niniejszego projektu oraz projektami branżowymi.
7. Wszelkie prace należy prowadzić zgodnie z aktualnie obowiązującymi normami i przepisami.
8. Elementy prefabrykowane montować zgodnie z wytycznymi producenta.

RZUT PIWNICY
1:100

LEGENDA

-  ściany istniejące
-  ściany projektowane
-  zamurowania i uzupełnienia
-  wyburzenia i rozbiórki

PROJEKT TECHNICZNY		
NAZWA I ADRES OBIEKTU BUD.	PRZEBUDOWA Z ROZBUDOWĄ I NADBUDOWĄ BUDYNKU MIESZKALNEGO JEDNORODZINNEGO WRAZ ZE ZMIANĄ SPOSOBU UŻYTKOWANIA PODDASZA NIEUŻYTKOWEGO NA CZĘŚĆ MIESZKALNĄ ORAZ POMIESZCZEŃ POŁOŻONYCH NA PARTERZE NA FUNKCJĘ USŁUGOWĄ ul.Obwodowa 14, 16-200 Dąbrowa Białostocka, dz. nr 806	
PRZEDMIOT I SKALA RYS.	RZUT PIWNICY 1:100	RYS. - 2 -
PROJEKTANT NR.UPR.BUD.	mgr inż. Paweł Chodziutko upr. bud. nr ewid. PDL/0115/PWBKb/19	
DATA: 05.05.2023r.		





- Ndp1 - Nadproże prefabrykowane żelbetowe z betonu lekkiego
NLC11,5/11,5/124, szt.2
- Ndp5 - Nadproże prefabrykowane żelbetowe
2xL19/210, szt.1
- Ndp6 - Nadproże prefabrykowane żelbetowe
2xL19/120, szt.2
- Ndp7 - Nadproże prefabrykowane żelbetowe
2xL19/180, szt.1
- Ndp8 - Nadproże prefabrykowane żelbetowe z betonu lekkiego
NLC11,5/11,5/174 i NLC-R 11,5/17,5/174 , szt.1
- Ndp9 - Nadproże prefabrykowane żelbetowe z betonu lekkiego
2x NLC11,5/11,5/124 , szt.1
- Nd - Nadproże żelbetowe istniejące
- Pd1 - Podciąg Żelbetowy 32x25 cm, dł.3,60m
zbr.5Ø16mm(dolne) i 3Ø10mm(górne) strz. Ø6 co 14,5 cm
- Pd3 - Podciąg Żelbetowy 25x25 cm, dł. 4,12m, szt.2
zbr.6Ø12 strz. Ø6 co 16 cm
- Rd1 - Rdzeń Żelbetowy 24x30 cm, szt.2
zbr.6Ø12 strz. Ø6 co 18 cm
- Rd2 - Rdzeń Żelbetowy 24x24 cm, szt.1
zbr.4Ø12 strz. Ø6 co 18 cm
- Sl-1 - Słup RK 100x100x5
- Sl-2 - Słup Żelbetowy 24x24 cm, szt.1
zbr.4Ø12 strz. Ø6 co 18 cm
- PST 2, 4 -Płyta Stropowa monolityczna żelbetowa
wg.załączonych obliczeń projektu technicznego
- Wn2 - Wieniec Żelbetowy 24x20 cm
zbr.4Ø10 strz. Ø6 co 25 cm

UWAGI

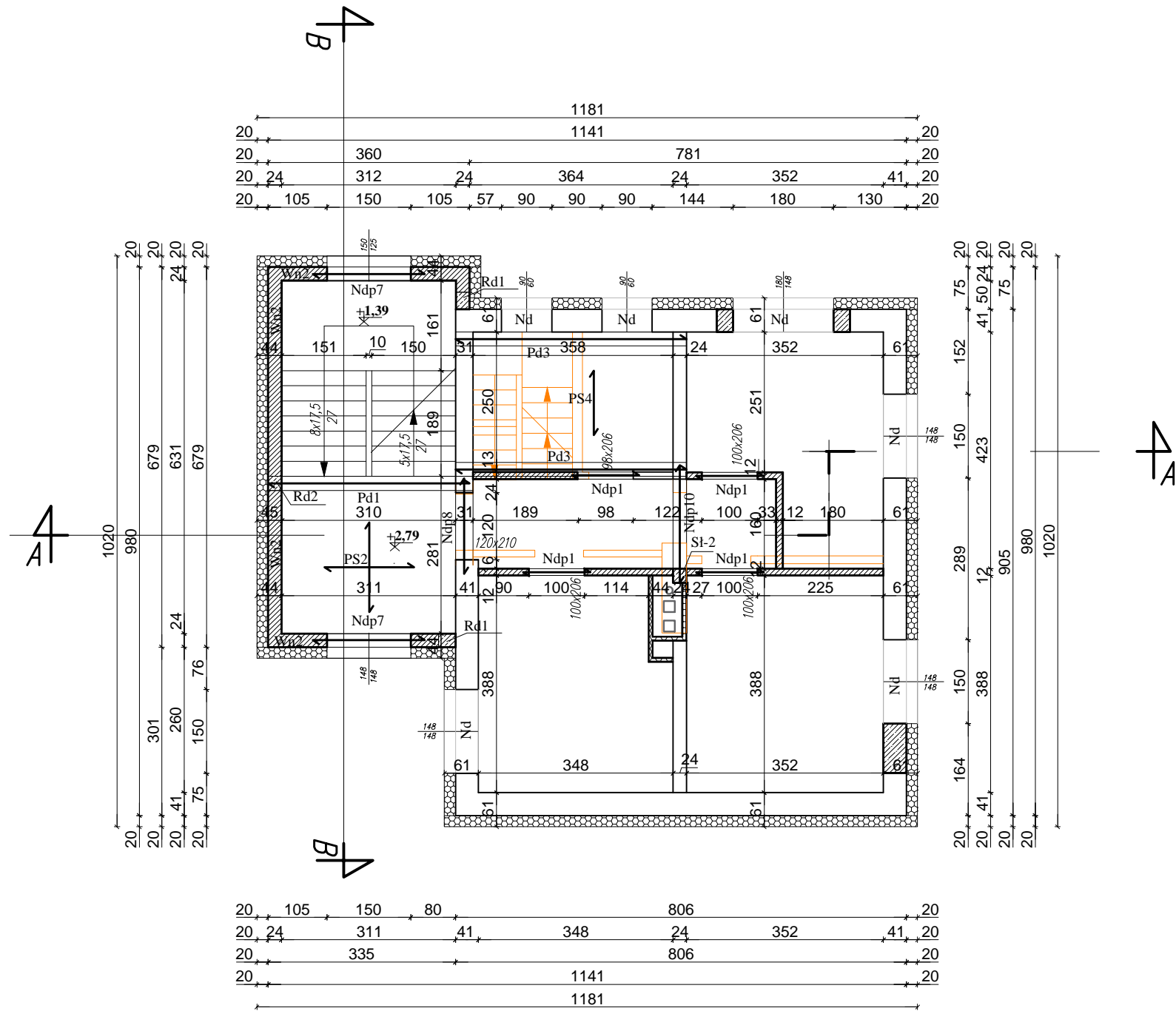
1. Beton C20 / 25 - elementy konstrukcyjne.
2. Stal zbrojeniowa:
 - pręty konstrukcyjne A-IIIN
 - strzemiona A-0
3. Otulina prętów min2 cm.
4. Wymiary podano w centymetrach, a poziomy w metrach.
5. Wszystkie wymiary należy sprawdzić na budowie.
6. Rysunek rozpatrywać wraz z opisem technicznym, częścią architektoniczną niniejszego projektu oraz projektami branżowymi.
7. Wszelkie prace należy prowadzić zgodnie z aktualnie obowiązującymi normami i przepisami.
8. Elementy prefabrykowane montować zgodnie z wytycznymi producenta.

RZUT PARTERU 1:100

LEGENDA

-  sciany istniejące
-  sciany projektowane
-  zamurowania i uzupełnienia
-  wyburzenia i rozbiórki

PROJEKT TECHNICZNY		
NAZWA I ADRES OBIEKTU BUD.	PRZEBUDOWA Z ROZBUDOWĄ I NADBUDOWĄ BUDYNKU MIESZKALNEGO JEDNORODZINNEGO WRAZ ZE ZMIANĄ SPOSOBU UŻYTKOWANIA PODDASZA NIEUŻYTKOWEGO NA CZĘŚĆ MIESZKALNĄ ORAZ POMIESZCZEŃ POŁOŻONYCH NA PARTERZE NA FUNKCJĘ USŁUGOWĄ ul.Obwodowa 14, 16-200 Dąbrowa Białostocka, dz. nr 806	
PRZEDMIOT I SKALA RYS.	RZUT PARTERU 1:100	RYS. - 3 -
PROJEKTANT NR.UPR.BUD.	mgr inż. Paweł Chodziutko upr. bud. nr ewid. PDL/0115/PWBKb/19	
DATA: 05.05.2023r.		



- Ndp1 - Nadpro e prefabrykowane elbetowe z betonu lekkiego
NLC11,5/11,5/124, szt.4
- Ndp7 - Nadpro e prefabrykowane elbetowe
2xL19/180, szt.2
- Ndp8 - Nadpro e prefabrykowane elbetowe z betonu lekkiego
NLC11,5/11,5/174 i NLC-R 11,5/17,5/174 , szt.1
- Ndp10 - Nadpro e prefabrykowane elbetowe z betonu lekkiego
2x NLC11,5/11,5/220 , szt.1
- Nd - Nadpro e elbetowe istniej ce
- Pd1 - Podci g elbetowy 32x25 cm, dł.3,60m
zbr.5Ø16mm(dolne) i 3Ø10mm(górne) strz. Ø6 co 14,5 cm
- Pd3 - Podci g elbetowy 25x25 cm, dł. 4,12m, szt.2
zbr.6Ø12 strz. Ø6 co 16 cm
- Rd1 - Rdze elbetowy 24x30 cm, szt.2
zbr.6Ø12 strz. Ø6 co 18 cm
- Rd2 - Rdze elbetowy 24x24 cm, szt.1
zbr.4Ø12 strz. Ø6 co 18 cm
- St-2 - Słup elbetowy 24x24 cm, szt.1
zbr.4Ø12 strz. Ø6 co 18 cm
- PST 2, 4 -Płyta Stropowa monolityczna elbetowa
wg.zał czonych oblicze projektu technicznego
- Wn2 - Wieniec elbetowy 24x20 cm
zbr.4Ø10 strz. Ø6 co 25 cm

UWAGI

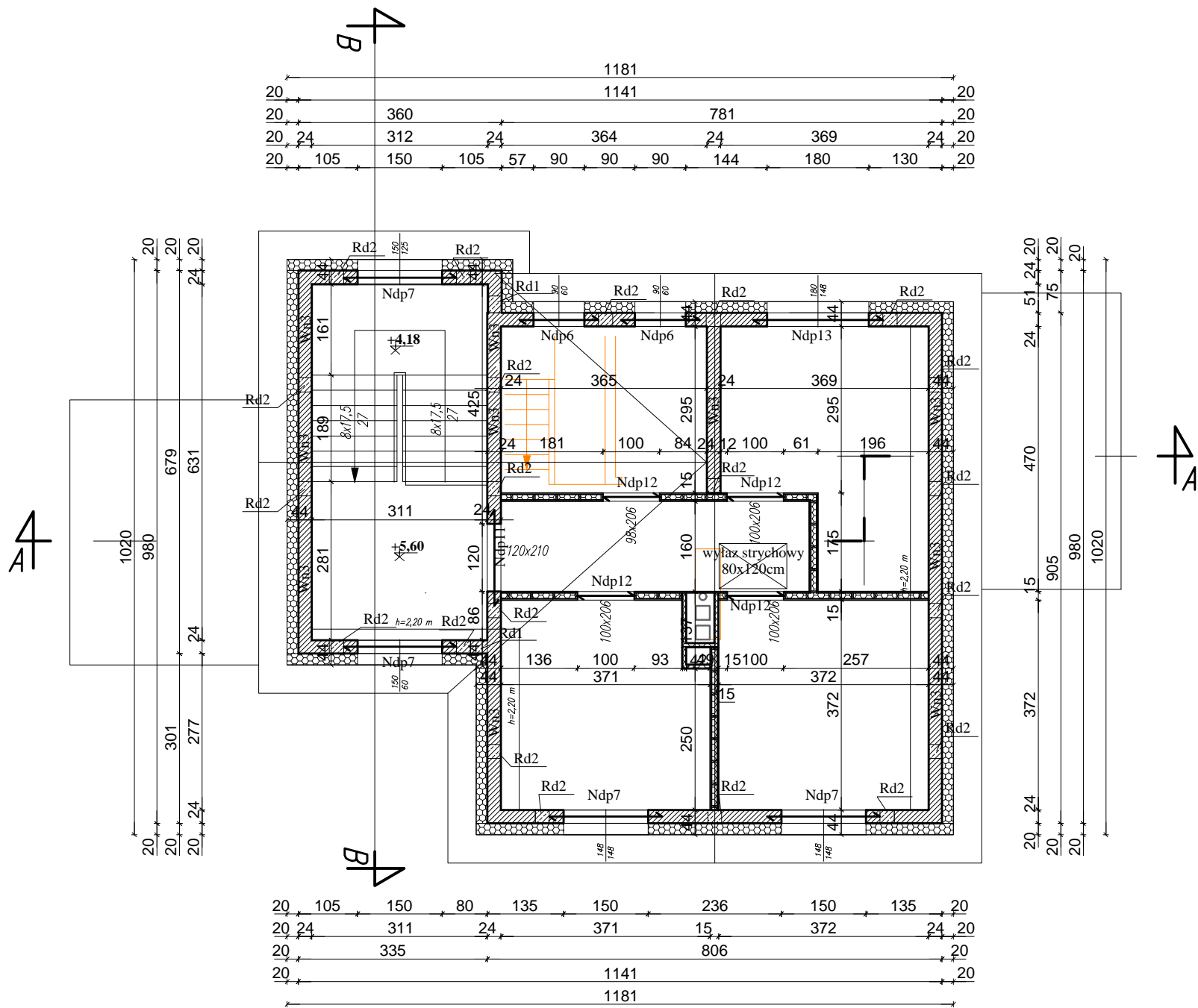
- Beton C20 / 25 - elementy konstrukcyjne.
- Stal zbrojeniowa:
 - pr ty konstrukcyjne A-IIIIN
 - strzemiona A-0
- Otulina pr tów min2 cm.
- Wymiary podano w centymetrach, a poziomy w metrach.
- Wszystkie wymiary nale y sprawdzi na budowie.
- Rysunek rozpatrywa wraz z opisem technicznym, cz ci architektoniczn niniejszego projektu oraz projektami bran owymi.
- Wszelkie prace nale y prowadzi zgodnie z aktualnie obowi zuj cymi normami i przepisami.
- Elementy prefabrykowane montowa zgodnie z wytycznymi producenta.

RZUT PIĘTRA
1:100

LEGENDA

- ściany istniejące
- ściany projektowane
- zamurowania i uzupełnienia
- wyburzenia i rozbiórki

PROJEKT TECHNICZNY		
NAZWA I ADRES OBIEKTU BUD.	PRZEBUDOWA Z ROZBUDOWĄ I NADBUDOWĄ BUDYNKU MIESZKALNEGO JEDNORODZINNEGO WRAZ ZE ZMIANĄ SPOSOBU UŻYTKOWANIA PODDASZA NIEUŻYTKOWEGO NA CZĘŚĆ MIESZKALNĄ ORAZ POMIESZCZEŃ POŁOŻONYCH NA PARTERZE NA FUNKCJĘ USŁUGOWĄ ul.Obwodowa 14, 16-200 Dąbrowa Białostocka, dz. nr 806	
PRZEDMIOT I SKALA RYS.	RZUT PIĘTRA 1:100	RYS. -4 -
PROJEKTANT NR.UPR.BUD.	mgr in . Paweł Chodziutko upr. bud. nr ewid. PDL/0115/PWBKb/19	
DATA: 05.05.2023r.		



- Ndp12 - Profil o cie nicowy UA 100
Ndp6 - Nadpro e prefabrykowane elbetowe
2xL19/120, szt.2
Ndp7 - Nadpro e prefabrykowane elbetowe
2xL19/180, szt.4
Ndp11 - Nadpro e prefabrykowane elbetowe
2xL19/150, szt.1
Ndp13 - Nadpro e prefabrykowane elbetowe
2xL19/210, szt.1
Rd1 - Rdze elbetowy 24x30 cm, szt.2
zbr.6Ø12 strz. Ø6 co 18 cm
Rd2 - Rdze elbetowy 24x24 cm, szt.21
zbr.4Ø12 strz. Ø6 co 18 cm
Wn3 - Wieniec elbetowy 24x24 cm
zbr.4Ø10 strz. Ø6 co 25 cm

UWAGI

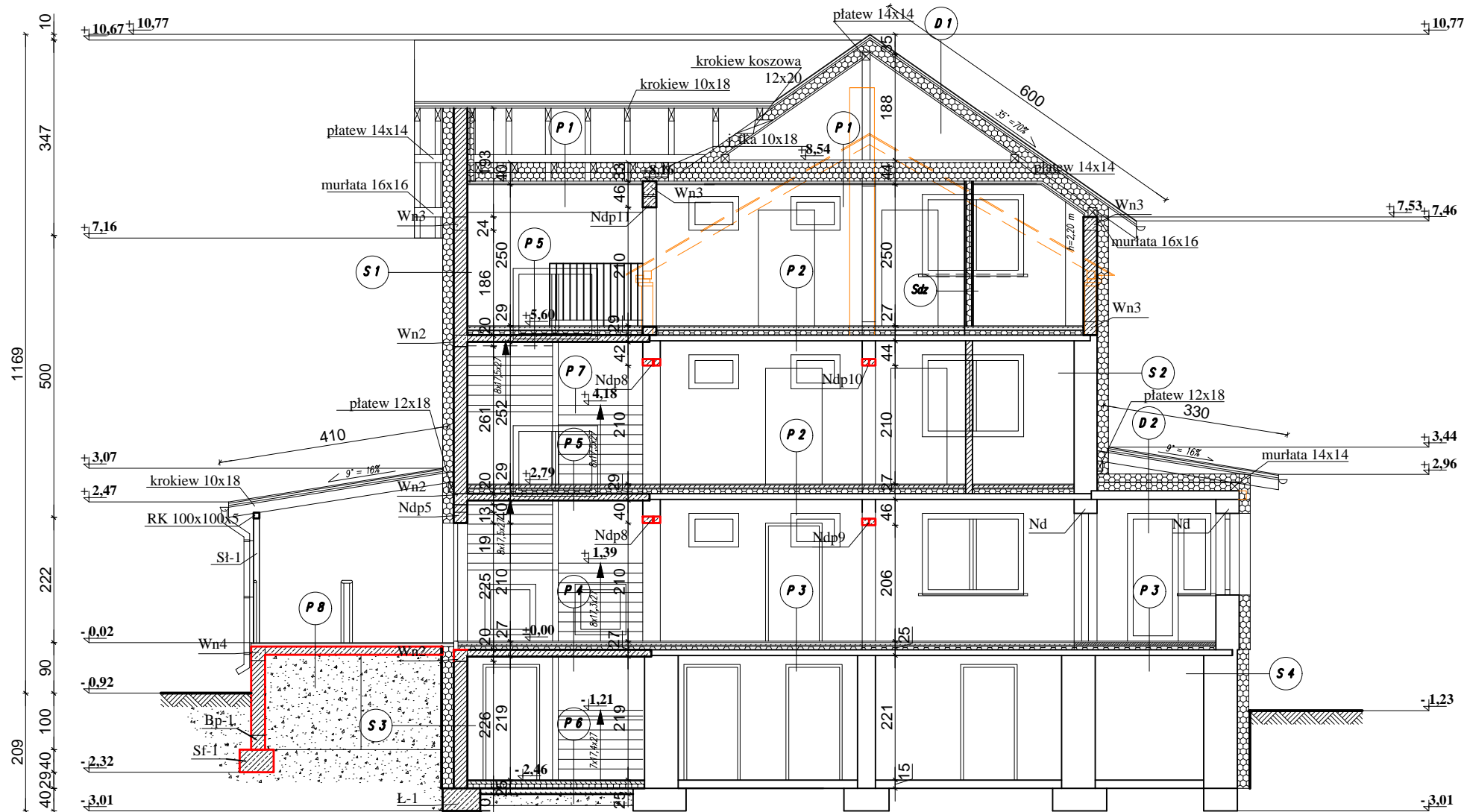
1. Beton C20 / 25 - elementy konstrukcyjne.
2. Stal zbrojeniowa:
- pr ty konstrukcyjne A-IIIN
- strzemiona A-0
3. Otulina pr tów min2 cm.
4. Wymiary podano w centymetrach, a poziomy w metrach.
5. Wszystkie wymiary nale y sprawdzi na budowie.
6. Rysunek rozpatrywa wraz z opisem technicznym, cz ci architektoniczn niniejszego projektu oraz projektami bran owymi.
7. Wszelkie prace nale y prowadzi zgodnie z aktualnie obowi zuj cymi normami i przepisami.
8. Elementy prefabrykowane montowa zgodnie z wytycznymi producenta.

RZUT PODDASZA
1:100

LEGENDA

-  Sciany istniejące
-  Sciany projektowane
-  замуrowania i uzupełnienia
-  wyburzenia i rozbórki

PROJEKT TECHNICZNY		
NAZWA I ADRES OBIEKTU BUD.	PRZEBUDOWA Z ROZBUDOWĄ I NADBUDOWĄ BUDYNKU MIESZKALNEGO JEDNORODZINNEGO WRAZ ZE ZMIANĄ SPOSOBU UŻYTKOWANIA PODDASZA NIEUŻYTKOWEGO NA CZĘŚĆ MIESZKALNĄ ORAZ POMIESZCZEŃ POŁOŻONYCH NA PARTERZE NA FUNKCJĘ USŁUGOWĄ ul.Obwodowa 14, 16-200 Dąbrowa Białostocka, dz. nr 806	
PRZEDMIOT I SKALA RYS.	RZUT PODDASZA 1:100	RYS. - 5 -
PROJEKTANT NR.UPR.BUD.	mgr in . Paweł Chodziutko upr. bud. nr ewid. PDL/0115/PWBKb/19	
DATA: 05.05.2023r.		



D 1
pokrycie z blachy powlekanej
łaty drewniane 6x4 cm
kontrłaty 2,4x4,8 cm
membrana dachowa
krokiew 10x18 cm
izolacja z wełny mineralnej 20 cm
deskowanie pełne 3 cm

D 2
pokrycie z blachy powlekanej
łaty drewniane 6x4 cm
kontrłaty 2,4x4,8 cm
membrana dachowa
krokiew 10x18 cm
izolacja z wełny mineralnej 30 cm
paraizolacja
strap istniejący

P 1
deskowanie pełne 3cm
łaty 10x18cm
izolacja z wełny mineralnej 30 cm
paraizolacja
konstrukcja do zawieszania płyt g-kf
płyty g-kf 2,50cm EI30

P 2
płytki ceramiczne, panele 2 cm
jastrych cementowy 5 cm
styropian z wypustkami 2 cm
styropian 8 cm
istniejący strap żelbetowy
tynk cementowo-wapienny

P 3
płytki ceramiczne, panele 2 cm
jastrych cementowy 5 cm
styropian z wypustkami 2 cm
styropian 6 cm
istniejący strap żelbetowy
tynk cementowo-wapienny

P 4
płytki ceramiczne 2 cm
jastrych cementowy 5 cm
styropian z wypustkami 2 cm
styropian 6 cm
strap żelbetowy 12 cm
tynk cementowo-wapienny

P 5
płytki ceramiczne 2 cm
jastrych cementowy 5 cm
styropian z wypustkami 2 cm
styropian 8 cm
strap żelbetowy 12 cm
tynk cementowo-wapienny

P 6
gres 2 cm
posadzka betonowa 5 cm
styropian 8 cm
folia izolacyjna
podkład z betonu 10cm

P 7
płytki ceramiczne 2 cm
płyta żelbetowa 12 cm
tynk cementowo-wapienny

P 8
gres 2 cm
posadzka betonowa 5 cm
płyta żelbetowa 12 cm
folia izolacyjna
pospółka zagęszczona mechanicznie

Sdz
płyty g-k 2,50cm
paraizolacja
stelaż/wełna mineralna 10 cm
paraizolacja
płyty g-k 2,50cm

S 1
tynk cienkowarstwowy
styropian EPS 70/040 20 cm
puszta/bloczek 24 cm
tynk cementowo-wapienny

S 2
tynk cienkowarstwowy
styropian EPS 70/040 20 cm
puszta betonowa 24 cm
puszta powietrzna 4 cm
bloczki gazobetonowe 12 cm
tynk cementowo-wapienny

S 3
folia kubekowa
styropian XPS 100 20 cm
warstwa wyrównawcza/izolacja
bloczki betonowe 24 cm
tynk cementowo-wapienny

S 4
folia kubekowa
styropian XPS 20 cm
warstwa wyrównawcza
beton monolityczny 36 cm
puszta betonowa 12 cm
cegła ceramiczna 12 cm
tynk cem.-wap.

LEGENDA

- Ściany istniejące
- Ściany projektowane
- zamurowania i uzupełnienia
- wyburzenia i rozbiórki

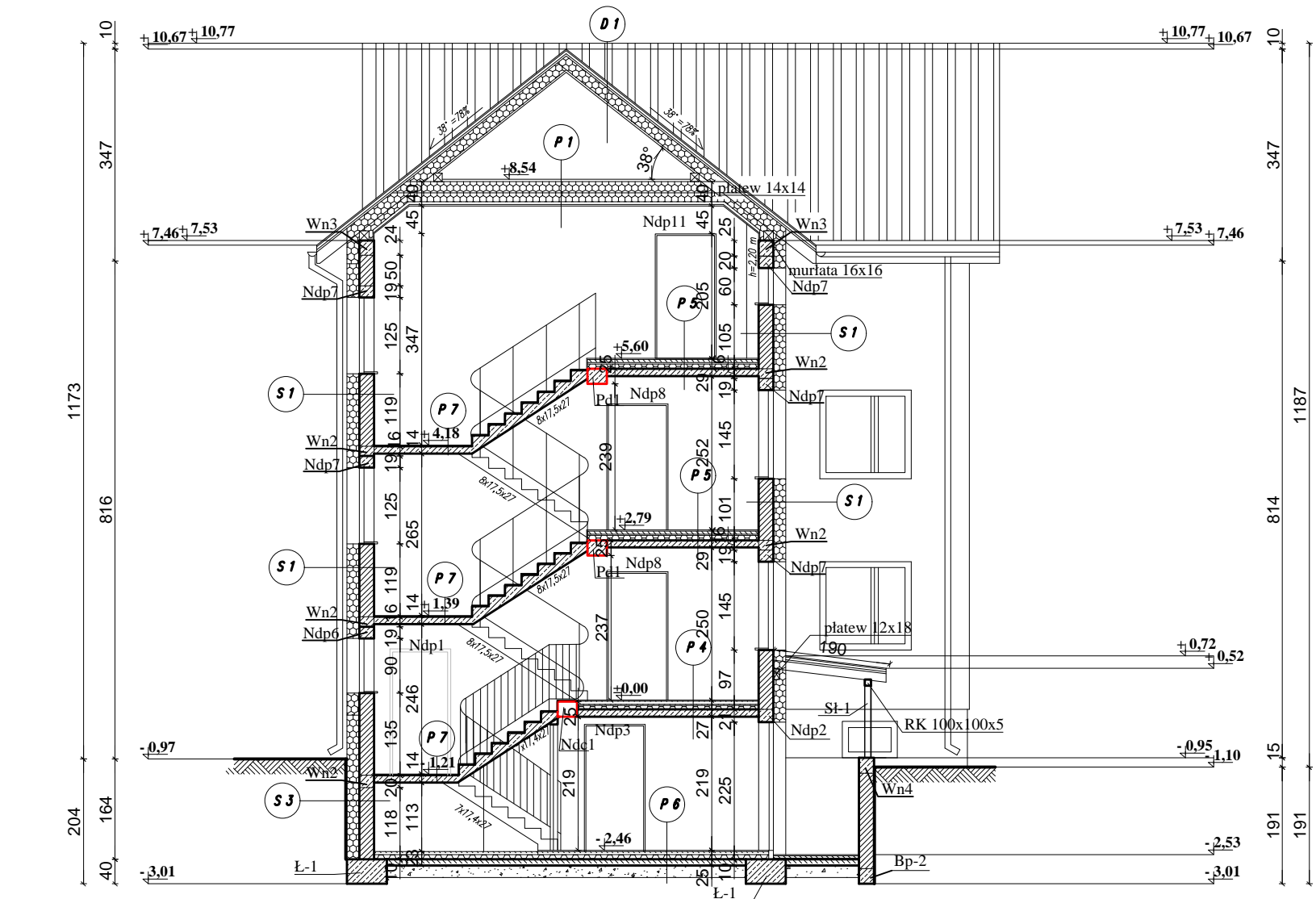
- L-1** - Ława fundamentowa elbetowa 65x40cm
zbr.4Ø10 strz. Ø6 co 30 cm
- Sf-1** - Stopa fundamentowa elbetowa 60x60x40cmzbr.
krzy owo Ø12 co 10 cm
- Bp-1** - Belka podwalinowa elbetowa 25x25 cm zbr.4Ø12
strz. Ø6 co 20 cm
- Wn2** - Wieniec elbetowy 24x20 cm
zbr.4Ø10 strz. Ø6 co 25 cm
- Wn3** - Wieniec elbetowy 24x24 cm
zbr.4Ø10 strz. Ø6 co 25 cm
- Wn4** - Wieniec elbetowy 25x25 cm
zbr.4Ø10 strz. Ø6 co 20 cm
- Nd** - Nadpro e elbetowe istniej ce
- Ndp5** - Nadpro e prefabrykowane elbetowe
2xL19/210
- Ndp8** - Nadpro e prefabrykowane elbetowe z betonu lekkiego
NLC11,5/11,5/174 i NLC-R 11,5/17,5/174
- Ndp9** - Nadpro e prefabrykowane elbetowe z betonu lekkiego
2x NLC11,5/11,5/124
- Ndp10** - Nadpro e prefabrykowane elbetowe z betonu lekkiego
2x NLC11,5/11,5/220
- Ndp11** - Nadpro e prefabrykowane elbetowe
2xL19/150
- Sl-1** - Słup RK 100x100x5

UWAGI

- Beton C20 / 25 - elementy konstrukcyjne.
- Stal zbrojeniowa:
 - pr ty konstrukcyjne A-IIIN
 - strzemiona A-0
- Otulina pr tów min 2 cm (dla fundamentów -5cm).
- Fundamenty posadowi na warstwie z betonu podkładowego gr. 10 cm z betonu C12/15.
- Wymiary podano w centymetrach, a poziomy w metrach.
- Wszystkie wymiary nale y sprawdzi na budowie.
- Rysunek rozpatrywa wraz z opisem technicznym, cz ci architektoniczn niniejszego projektu oraz projektami bran owymi.
- Wszelkie prace nale y prowadzi zgodnie z aktualnie obowi zuj cymi normami i przepisami.
- Elementy prefabrykowane montowa zgodnie z wytycznymi producenta.

PRZEKRÓJ A-A
1:100

PROJEKT TECHNICZNY		
NAZWA I ADRES OBIEKTU BUD.	PRZEBUDOWA Z ROZBUDOWĄ I NADBUDOWĄ BUDYNKU MIESZKALNEGO JEDNORODZINNEGO WRAZ ZE ZMIANĄ SPOSOBU UŻYTKOWANIA PODDASZA NIEUŻYTKOWEGO NA CZĘŚĆ MIESZKALNĄ ORAZ POMIESZCZEŃ POŁOŻONYCH NA PARTERZE NA FUNKCJĘ USŁUGOWĄ ul.Obwodowa 14, 16-200 Dąbrowa Białostocka, dz. nr 806	
PRZEDMIOT I SKALA RYS.	PRZEKRÓJ A-A 1:100	RYS. - 6 -
PROJEKTANT NR.UPR.BUD.	mgr in . Paweł Chodziutko upr. bud. nr ewid. PDL/0115/PWBKb/19	
DATA: 05.05.2023r.		



D 1

pokrycie z blachy powlekanej
łaty drewniane 6x4 cm
kontrłaty 2,4x4,8 cm
membrana dachowa
krokwie 10x18 cm
izolacja z wełny mineralnej 20 cm
deskowanie pełne 3 cm

P 1

deskowanie pełne 3cm
jętki 10x18cm
izolacja z wełny mineralnej 30 cm
paroizolacja
konstrukcja do zawieszania płyt g-kt
płyty g-kt 2,50cm EI30

P 4

płytki ceramiczne 2 cm
jastrych cementowy 5 cm
stropian z wypustkami 2 cm
stropian 6 cm
strop żelbetowy 12 cm
tynk cementowo-wapienny

P 5

płytki ceramiczne 2 cm
jastrych cementowy 5 cm
stropian z wypustkami 2 cm
stropian 8 cm
strop żelbetowy 12 cm
tynk cementowo-wapienny

P 6

gres 2 cm
posadzka betonowa 5 cm
stropian 8 cm
folia izolacyjna
podkład z betonu 10cm

P 7

płytki ceramiczne 2 cm
płyta żelbetowa 12 cm
tynk cementowo-wapienny

S 1

tynk cienkowarstwowy
stropian EPS 70/040 20 cm
pustak 24 cm
tynk cementowo-wapienny

S 3

falia kubekowa
stropian XPS 20 cm
warstwa wyrównawcza/izolacja
błoczki betonowe 24 cm
tynk cementowo-wapienny

LEGENDA

- ściany istniejące
- ściany projektowane
- zamurowania i uzupełnienia
- wyburzenia i rozbiorki

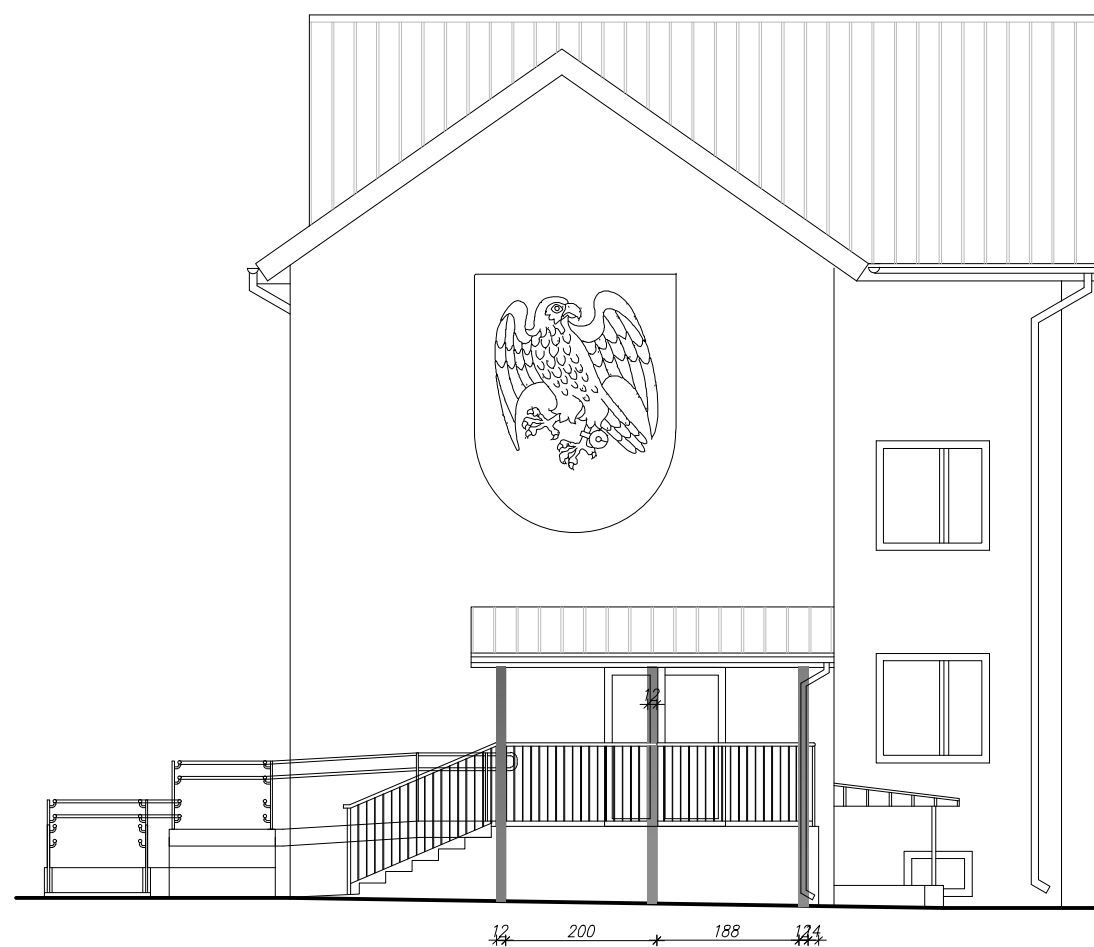
- L-1- Ława fundamentowa elbetowa 65x40cm
zbr.4Ø10 strz. Ø6 co 30 cm
- Bp-2 - Belka podwalinowa elbetowa 25x25 cm
zbr.4Ø12 strz. Ø6 co 20 cm
- Wn2 - Wieniec elbetowy 24x20 cm
zbr.4Ø10 strz. Ø6 co 25 cm
- Wn3 - Wieniec elbetowy 24x24 cm
zbr.4Ø10 strz. Ø6 co 25 cm
- Wn4 - Wieniec elbetowy 25x25 cm
zbr.4Ø10 strz. Ø6 co 20 cm
- Ndp1 - Nadpro e prefabrykowane elbetowe z betonu lekkiego
NLC11,5/11,5/124
- Ndp2 - Nadpro e prefabrykowane elbetowe
2xL19/150
- Ndp3 - Nadpro e prefabrykowane elbetowe z betonu lekkiego
2xNLC11,5/11,5/124 i NLC-R 11,5/17,5/124
- Ndp6 - Nadpro e prefabrykowane elbetowe
2xL19/120
- Ndp7 - Nadpro e prefabrykowane elbetowe
2xL19/180
- Ndp8 - Nadpro e prefabrykowane elbetowe z betonu lekkiego
NLC11,5/11,5/174 i NLC-R 11,5/17,5/174
- Ndp11 - Nadpro e prefabrykowane elbetowe
2xL19/150
- Pd1 - Podci g elbetowy 32x25 cm
zbr.5Ø16mm(dolne) i 3Ø10mm(górne) strz. Ø6 co 14,5 cm
- Ndc1 - Nadci g elbetowy 32x25 cm
zbr.5Ø16mm(dolne) i 5Ø12mm(górne) strz. Ø6 co 14,5 cm
- St-1 - Słup RK 100x100x5

UWAGI

- Beton C20 / 25 - elementy konstrukcyjne.
- Stal zbrojeniowa:
 - pr ty konstrukcyjne A-IIIN
 - strzemiona A-0
- Otulina pr tów min 2 cm (dla fundamentów -5cm).
- Fundamenty posadowi na warstwie z betonu podkładowego gr. 10 cm z betonu C12/15.
- Wymiary podano w centymetrach, a poziomy w metrach.
- Wszystkie wymiary nale y sprawdzi na budowie.
- Rysunek rozpatrywa wraz z opisem technicznym, cz ci architektoniczn niniejszego projektu oraz projektami bran owymi.
- Wszelkie prace nale y prowadzi zgodnie z aktualnie obowi zuj cymi normami i przepisami.
- Elementy prefabrykowane montowa zgodnie z wytycznymi producenta.

PRZEKRÓJ B-B
1:100

PROJEKT TECHNICZNY		
NAZWA I ADRES OBIEKTU BUD.	PRZEBUDOWA Z ROZBUDOWĄ I NADBUDOWĄ BUDYNKU MIESZKALNEGO JEDNORODZINNEGO WRAZ ZE ZMIANĄ SPOSOBU UŻYTKOWANIA PODDASZA NIEUŻYTKOWEGO NA CZĘŚĆ MIESZKALNĄ ORAZ POMIESZCZEŃ POŁOŻONYCH NA PARTERZE NA FUNKCJĘ USŁUGOWĄ ul.Obwodowa 14, 16-200 Dąbrowa Białostocka, dz. nr 806	
PRZEDMIOT I SKALA RYS.	PRZEKRÓJ B-B 1:100	RYS. - 7 -
PROJEKTANT NR.UPR.BUD.	mgr in . Paweł Chodziutko upr. bud. nr ewid. PDL/0115/PWBKb/19	
DATA: 05.05.2023r.		



ELEWACJA PÓŁNOCNO-WSCHODNIA

NAZWA I ADRES OBIEKTU BUD.	PRZEBUDOWA Z ROZBUDOW I NADBUDOWA BUDYNKU MIESZKANEGO JEDNORODZINNEGO WRAZ ZE ZMIAN SPOSOBU U YTKOWANIA PODDASZA NIEU YTKOWEGO NA CZ MIESZKALN ORAZ POMIESZCZE POŁO ONYCH NA PARTERZE NA FUNKCJ USŁUGOW ul. Obwodowa 14, 16-200 D browa Białostocka działka nr 806		
PRZEDMIOT I SKALA RYS.	ELEWACJA PÓŁNOCNO-WSCHODNIA 1:100		RYS. - 18 -
PROJEKTANT NR UPRAWNIE BUDOWLANYCH	mgr in arch. Daniel D browski upr. bud. nr ew. 33/PDOKK/2019	PODPIS: DATA: 22.03.2023	
	mgr in Paweł Chodziutko upr. bud. nr ewid. PDL/0115/PWKb/2019	PODPIS: DATA: 22.03.2023	



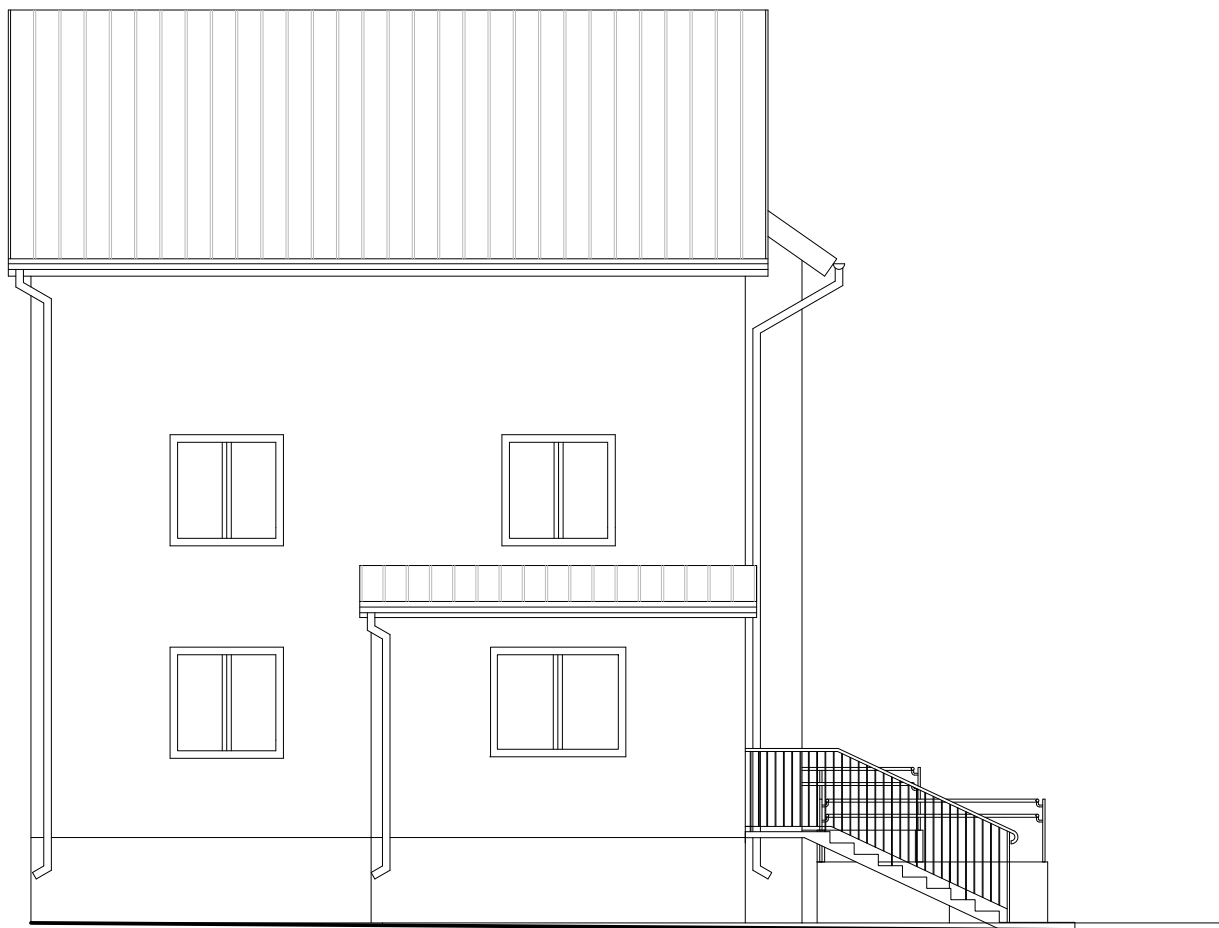
ELEWACJA PÓŁNOCNO-ZACHODNIA

NAZWA I ADRES OBIEKTU BUD.	PRZEBUDOWA Z ROZBUDOW I NADBUDOWA BUDYNKU MIESZKANEGO JEDNORODZINNEGO WRAZ ZE ZMIAN SPOSOBU U YTKOWANIA PODDASZA NIEU YTKOWEGO NA CZ MIESZKALN ORAZ POMIESZCZE POŁO ONYCH NA PARTERZE NA FUNKCJ USŁUGOW ul. Obwodowa 14, 16-200 D browa Białostocka działka nr 806		
PRZEDMIOT I SKALA RYS.	ELEWACJA PÓŁNOCNO-ZACHODNIA 1:100		RYS. - 16 -
PROJEKTANT NR UPRAWNIE BUDOWLANYCH	mgr in arch. Daniel D browski upr. bud. nr ew. 33/PDOKK/2019	PODPIS: DATA: 22.03.2023	
	mgr in Paweł Chodziutko upr. bud. nr ewid. PDL/0115/PWKb/2019	PODPIS: DATA: 22.03.2023	



ELEWACJA POŁUDNIOWO-WSCHODNIA

NAZWA I ADRES OBIEKTU BUD.	PRZEBUDOWA Z ROZBUDOWĄ I NADBUDOWĄ BUDYNKU MIESZKANEGO JEDNORODZINNEGO WRAZ ZE ZMIANĄ SPOSOBU UŻYTKOWANIA PODDASZA NIEUŻYTKOWEGO NA CZĘŚĆ MIESZKALNĄ ORAZ POMIESZCZENIA POŁOŻONYCH NA PARTERZE NA FUNKCJĘ USŁUGOWĄ ul. Obwodowa 14, 16-200 Dąbrowa Białostocka działka nr 806		
PRZEDMIOT I SKALA RYS.	ELEWACJA POŁUDNIOWO-WSCHODNIA 1:100		RYS. -15 -
PROJEKTANT NR UPRAWNIEŃ BUDOWLANYCH	mgr inż arch. Daniel Dąbrowski upr. bud. nr ew. 33/PDOKK/2019		PODPIS: DATA: 22.03.2023
	mgr inż Paweł Chodziutko upr. bud. nr ewid. PDL/0115/PWKb/2019		PODPIS: DATA: 22.03.2023



ELEWACJA POŁUDNIOWO-ZACHODNIA

NAZWA I ADRES OBIEKTU BUD.	PRZEBUDOWA Z ROZBUDOWĄ I NADBUDOWĄ BUDYNKU MIESZKANEGO JEDNORODZINNEGO WRAZ ZE ZMIANĄ SPOSÓBU UŻYTKOWANIA PODDASZA NIEUŻYTKOWEGO NA CZĘŚĆ MIESZKALNĄ ORAZ POMIESZCZENIA POŁOŻONYCH NA PARTERZE NA FUNKCJĘ USŁUGOWĄ ul. Obwodowa 14, 16-200 Dąbrowa Białostocka działka nr 806		
PRZEDMIOT I SKALA RYS.	ELEWACJA POŁUDNIOWO - ZACHODNIA 1:100		RYS. - 17 -
PROJEKTANT NR UPRAWNIEŃ BUDOWLANYCH	mgr inż arch. Daniel Dąbrowski upr. bud. nr ew. 33/PDOKK/2019		PODPIS: DATA: 22.03.2023
	mgr inż Paweł Chodziutko upr. bud. nr ewid. PDL/0115/PWKb/2019		PODPIS: DATA: 22.03.2023