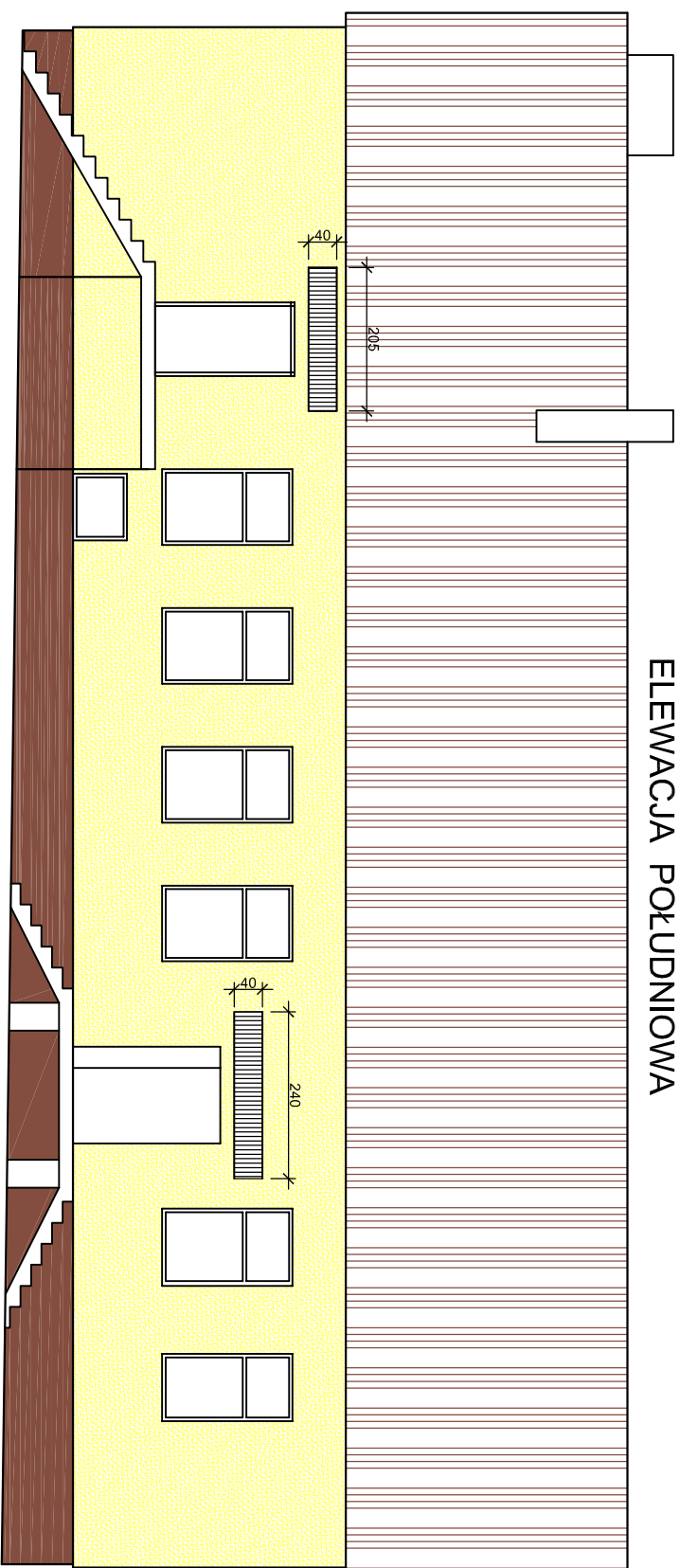
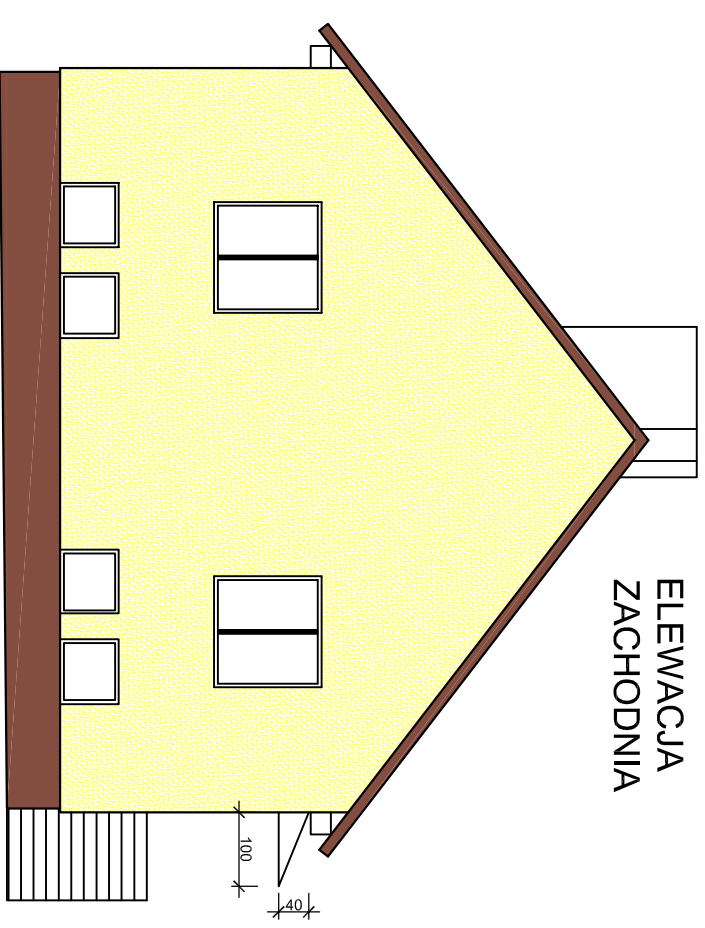


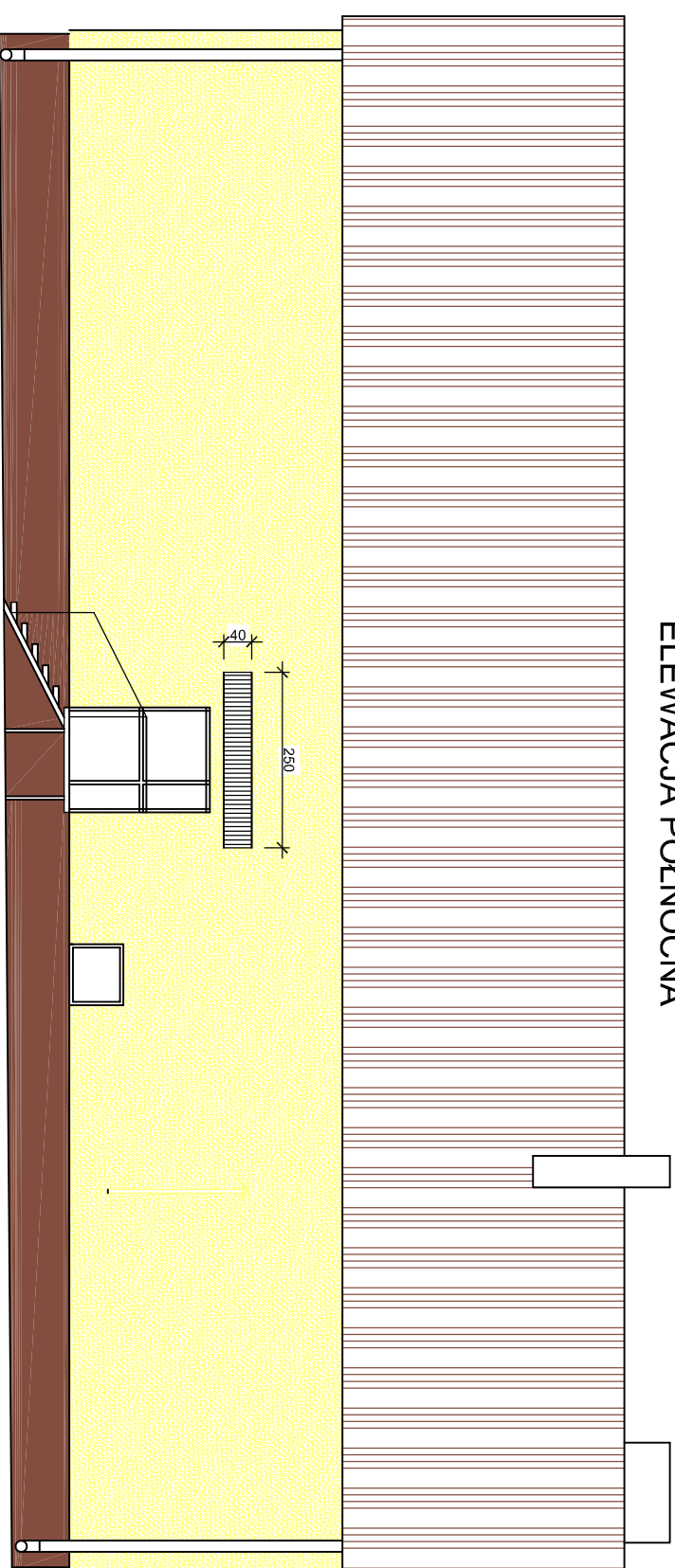
ELEWACJA POŁUDNIOWA



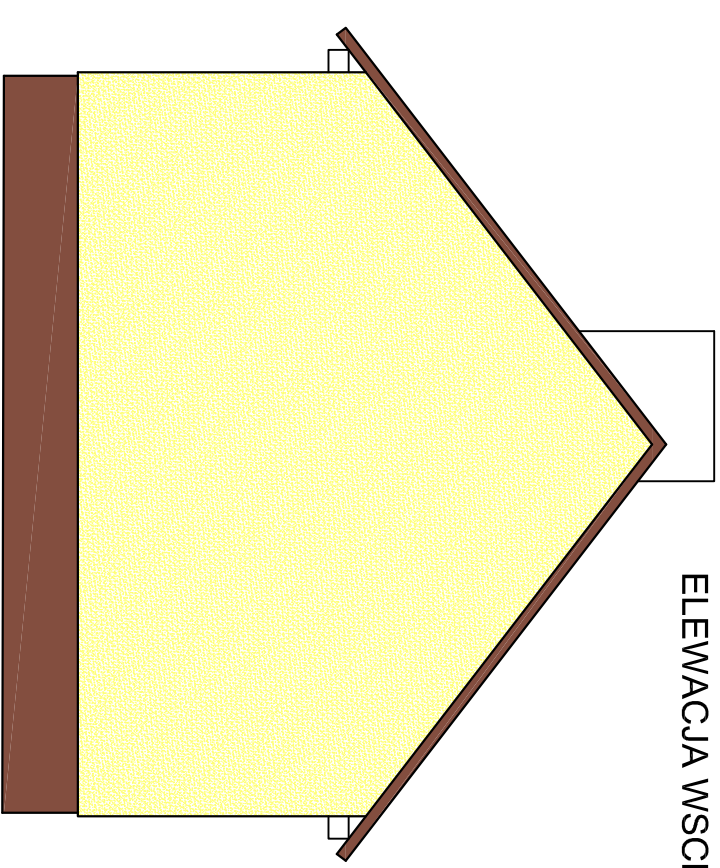
ELEWACJA ZACHODNIA



ELEWACJA PÓLNOCNIA



ELEWACJA WSCHODNIA



KOLORYSTYKA ELEWACJI

Tynk cienkowarstwowy akrylowy - baranek 2mm
 Kolor R 255, G 255, B 117
 styropian grub. 15cm (lambda = 0,031 W/mK)

Tynk cienkowarstwowy mozaikowy
 Kolor R 131, G 78, B 63
 styrodur XPS grub. 10cm (lambda = 0,032 W/mK)



UWAGA:
 Projektowane kolory i rozwiązania stanowią jedynie propozycję Projektanta.
 Kolorystyka wszystkich elementów wykończeniowych, elewacyjnych,
 widocznych elementów konstrukcyjnych oraz budowlanych, do
 uzgodnienia z Inwestorem na etapie wykonawczym.

NAZWA INWESTYCJI	MODERNIZACJA BUDYNKU ŚWIEŁICY WIEJSKIEJ		
ADRES	KOMORNIKI (gm. Kluczewsko)		
PROJEKTOWAŁ	mgr inż. TOMASZ PIERZAK	UPR. BUD.	PODPIS
BRANŻA	ARCHITEKTURA	SMK/0005/P00K/10	DATA
TYTUŁ RYSUNKU	STAN PROJEKTOWANY	SKALA: 1:100	USTOPIAD 2022r.
	ELEWACJE	NR RYS.	3