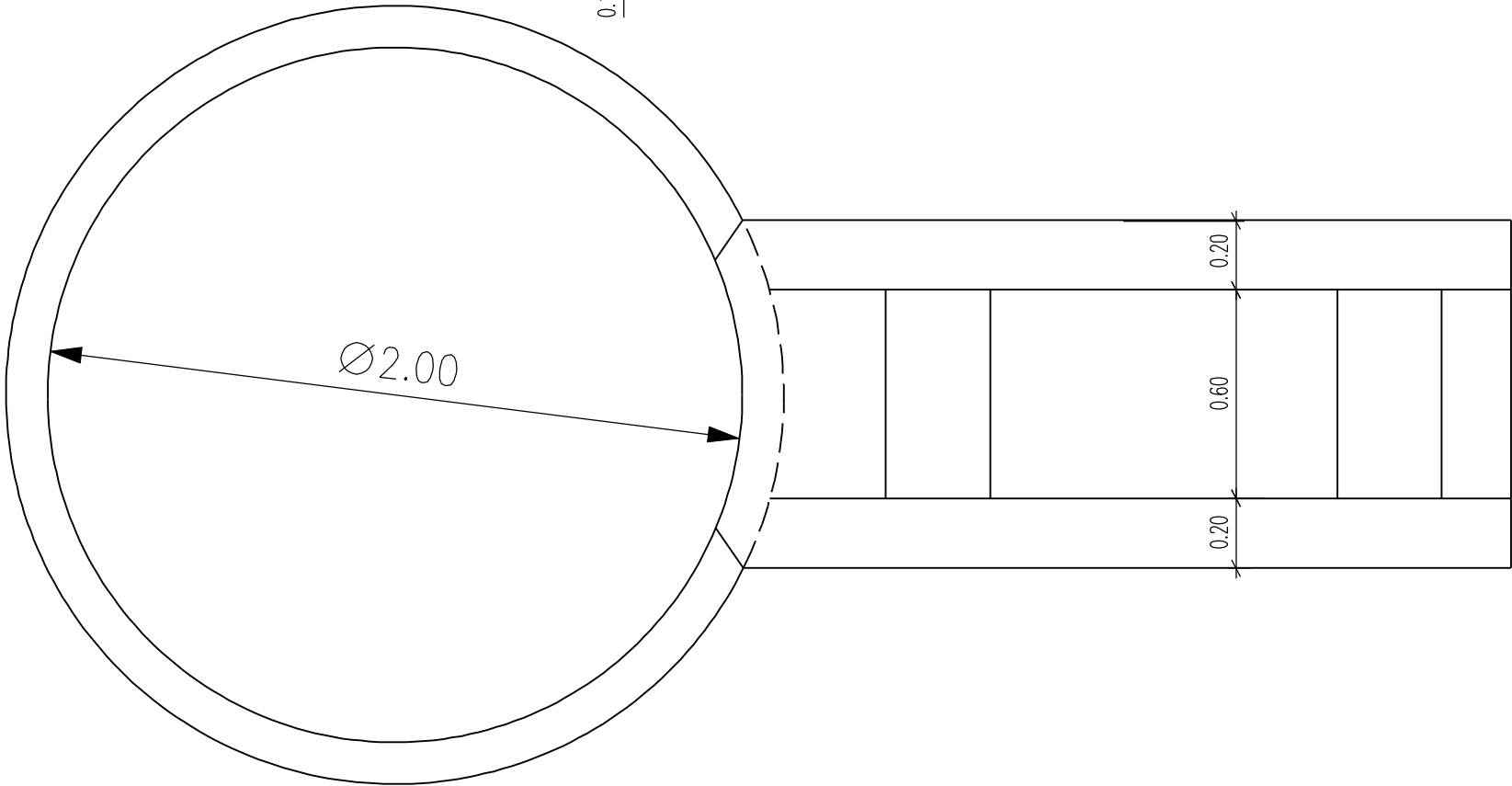
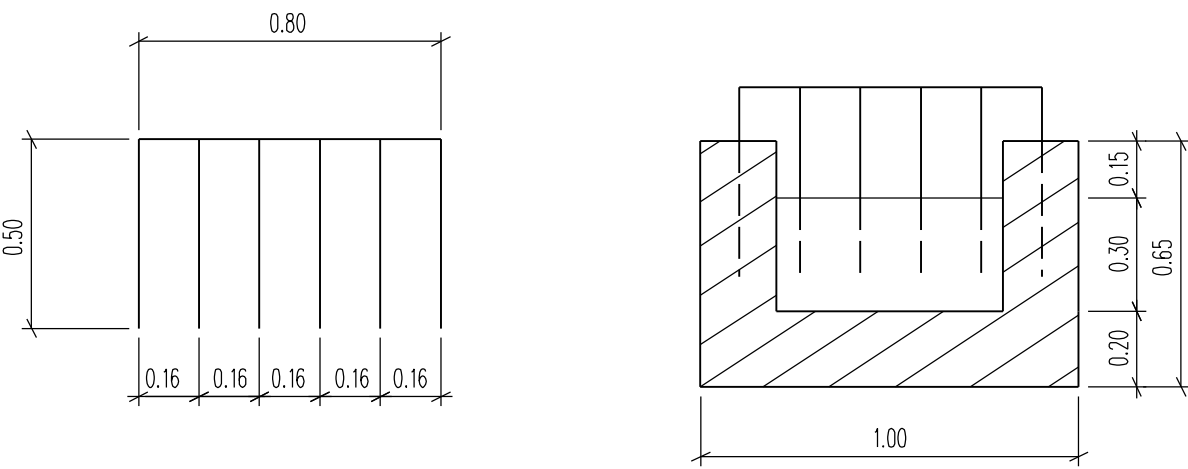


KRATA ZABEZPIECZAJĄCA  
WLOT DO OSADNIKA



<b>bid</b>		Biuro Inżynierii Drogowej 38–500 Sanok, ul. Sienkiewicza 1, pII	
Inwestor:		PGL LP Nadleśnictwo Ustrzyki Dolne, ul. Rynek 6, 38–700 Ustrzyki Dolne	
Nazwa obiektu:		Budowa składu drewna wraz z dojazdem w oddziale 297–a leśnictwo Teleśnica	
Projektant: (br. drogowo)	mgr inż. Wojciech Radwański nr upr.: 37/2003	Podpis	Skala: 1:20
Weryfikator: (br. drogowo)	mgr inż. Piotr Żuchowski nr upr.: MAP/0064/P00K/04	Podpis	Data: 08.2023
Opracował: (br. drogowo)	inż. Radosław Głuszkiewicz	Podpis	Numer rysunku:
Nazwa rysunku:		PRZEKROJE TYPOWE	