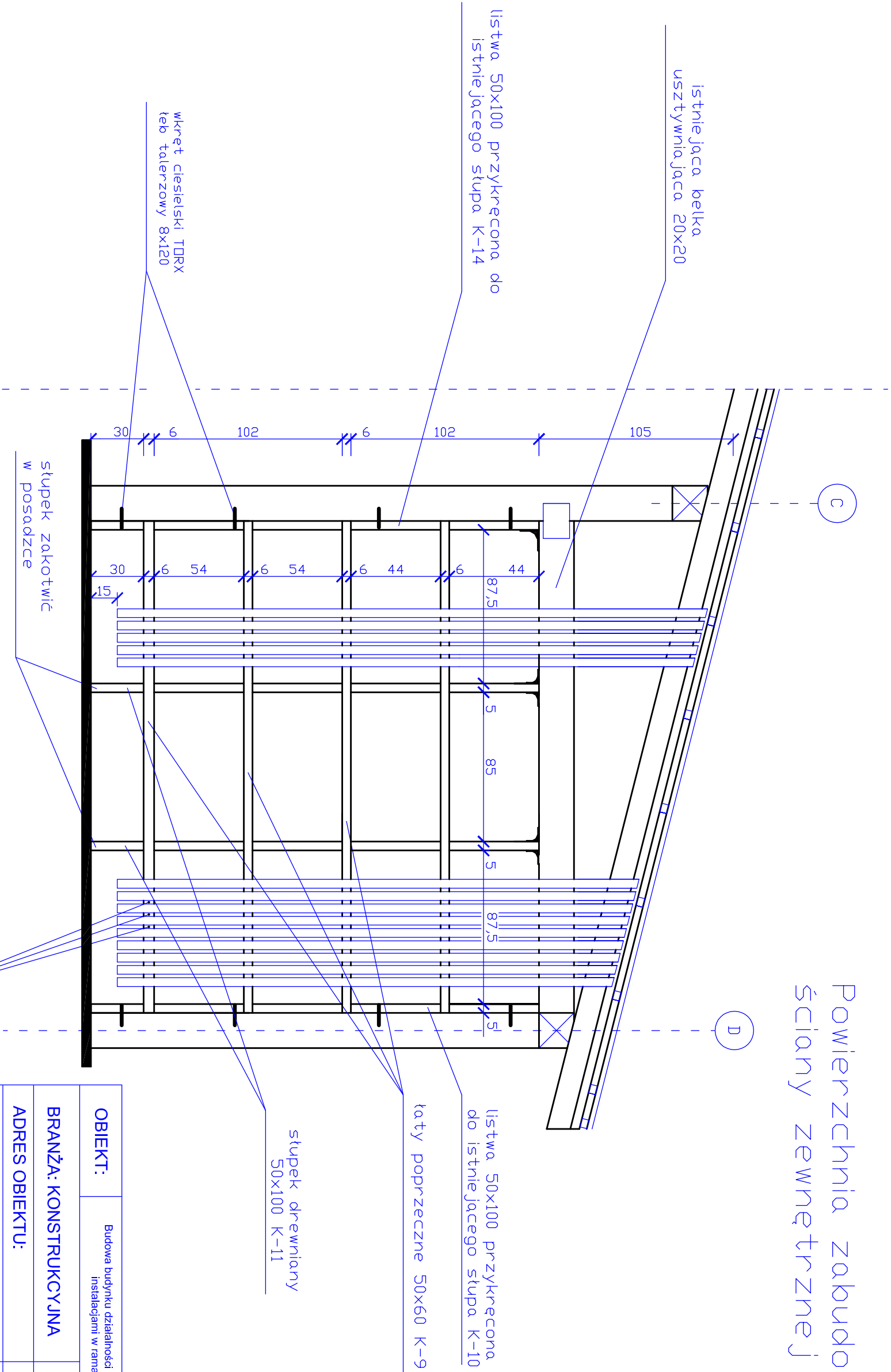


SZCZEGÓŁ "A"

MONTAŻU KONSTRUKCJI ŚCIANY ZEWNĘTRZNEJ WIATY STOISKA HANDLOWEGO Z ELEWCJĄ Z ŁAT DREWNIANYCH 40x50 mm

Powierzchnia zabudowy listwami
ściany zewnętrznej wynosi 9,2m²



— łączniki katowe stalowe zastosowane
do montażu konstrukcji



OBIEKT:		Budowa budynku działalności kulturalnej ze sceną z wewnętrznymi i zewnętrznymi instalacjami w ramach tworzenia Bieckiego Jarmarku Kultury.	
BRANŻA: KONSTRUKCYJNA		Nazwa projektu: Projekt techniczny konstrukcyjny	
ADRES OBIEKTU:		Miasto Biecz, obręb Biecz, działka nr ewid. 2269/5	
INWESTOR:		Bieckie centrum Kultury, ul. Rynek 18, 38-340 Biecz	
PROJEKTANT -WYKONAŁ:		PROJEKTANT -WYKONAŁ: Jan Wójcik upr. konstrukcyjno-bud. UAN-2-8346-17/86	
TYTUŁ RYSUNKU:		SZCZEGÓŁ "A" MONTAŻU KONSTRUKCJI ŚCIANY ZEWNĘTRZNEJ Z ELEWCJĄ Z ŁAT	
DATA:	02/2021	SKALA 1:25	Rys. K3