

OPIS TECHNICZNY

Modernizacja i przebudowa sieci dróg gminnych na terenie gminy Wińsko – 2023r._cz 2/1

1. PRZEDMIOT OPRACOWANIA

Przedmiotem niniejszego opracowania jest przebudowa i modernizacja sieci dróg gminnych na terenie Gminy Wińsko w miejscowościach:

1. Baszyn	– dz. nr 396/1, 396/5,	dł. ok. 267mb
2. Boraszyce Małe	– dz. nr 30,	dł. ok. 280mb
3. Boraszyce Wielkie	– dz. nr: 24, ,	dł. ok. 370mb
4. Głębowice	– dz. nr: 405,	dł. ok. 285mb
5. Kozowo	– dz. nr: 385,	dł. ok. 150mb
6. Małowice	– dz. nr: 235/2, 262/1,	dł. ok. 239mb
7. Wyszęcice	– dz. nr: 267,	dł. ok. 440mb

2. STAN ISTNIEJĄCY

Przedmiotowe drogi posiadają nawierzchnie gruntową, lokalnie utwardzoną kruszywem lub asfaltową o szerokości 3,0-4,5m. Istniejące drogi odwadniane są powierzchniowo.

Poza tym wierzchnią warstwę terenu stanowi nasyp niebudowlany (złożony z kamieni, gleby, piasku, gliny) do głębokości 15-80 cm. Poniżej występują piaski, piaski gliniaste i gliny próchnicze. Lokalnie w stanie miękkoplastycznym.

4. OPIS PROJEKTU

Przebudowa nawierzchni dróg obejmuje n/w prace w zakresie działek pasa drogowego, szerokość remontowanych nawierzchni drogowych – istniejące bądź w nawiązaniu do istniejących (nie mniej niż 3,5m +2x0,75m pobocza, w miejscowości Małowice szerokość jezdni zgodnie z dok. rysunkową); Głębokość korytowania należy dopasować (z uwzględnieniem warstw podbudowy i nawierzchni) do poziomów istniejących zjazdów do sąsiadujących działek.

W zakresie prac przewiduje się:

- przebudowę istniejących zjazdów prywatnych oraz publicznych
- dopasowanie studzienek wodnych/kanalizacyjnych do nowych poziomów nawierzchni
- w razie potrzeby, remont istniejących chodników sąsiadujących z remontowanymi drogami
- w razie potrzeby, remont obiektów inżynierskich w zakresie objętym przebudową
- odcinkowe zarurowanie rowów przydrożnych

W przypadku wystąpienia kolizji z istniejącymi sieciami Wykonawca zobowiązany jest do ich usunięcia w porozumieniu z zarządcą sieci.

Zakres robót obejmuje w szczególności:

- Roboty przygotowawcze
- Rozbiórkę istniejących nawierzchni w tym frezowanie istniejących nawierzchni asfaltowych
- Roboty ziemne,
 - korytowanie z wywozem urobku – gł. minimalna = 0,45m
 - głębokość korytowania należy dopasować (z uwzględnieniem warstw podbudowy i nawierzchni) do poziomów istniejących zjazdów do sąsiadujących działek
- Regulację, uzupełnienia bądź wymianę istniejących krawężników i chodników,
- Wykonanie warstw podbudowy wraz z profilowaniem wzdłużnym i poprzecznym
 - wykonanie warstwy odsączającej piaskowej – gr. = 0,15m
 - wykonanie podbudowy z mieszanki kamiennej 31,5-63mm – gr. = 0,20m
 - wykonanie podbudowy z mieszanki kamiennej 4-31,5mm – gr. = 0,10m
- regulację studzienek deszczowych i rewizyjnych
 - Wykonawca zobowiązany jest do odnalezienia we własnym zakresie wszystkich ukrytych pod warstwami konstrukcyjnymi dróg zasuw wodociągowych, gazowych, studni kanalizacyjnych, rewizyjnych itp. oraz wykonania ich regulacji z wyprowadzeniem do powstałej niwelety drogi

- w miejscowości Baszyn, odcinkowe zarurowanie rowu o długości łącznej ok. 53mb, rury o przekroju $\varnothing 600$
- wykonanie nawierzchni z masy asfaltowej gr. min. 5cm
- Uporządkowanie terenu.

Przyjęto następujące parametry techniczno-funkcjonalne dla przebudowywanych odcinków dróg.

- prędkość projektowa 30 km/h,
- szerokość jezdni – **istniejąca – nie mniej niż 3,50 m**
 - o w miejscowości Małowice zgodnie z dok. rysunkową
- pobocza obustronne – 0,75 m
- kategoria obciążenia ruchem KR1

Nie przewiduje się ingerencji w pas drogowy drogi powiatowej/wojewódzkiej/krajowej.

Remontowana nawierzchnia jezdni, będzie posiadała spadek daszkowy lub spadek jednostronny wielkości 2-3%.

5. ROBOTY ZIEMNE

W ramach robót ziemnych należy wykonać korytowanie i profilowanie dna koryta.

W rejonie istniejących sieci uzbrojenia podziemnego roboty ziemne należy prowadzić ręcznie z zachowaniem odpowiedniej ostrożności.

Podłoże gruntowe należy zagęścić do uzyskania $I_s \geq 1,0$.

Nie wolno dopuścić do uplastycznienia gruntów spoistych znajdujących się w podłożu. Należy zminimalizować ryzyko wystawienia odsłoniętego podłoża gruntowego na czynniki atmosferyczne. Nie wolno prowadzić ruchu technologicznego po odsłoniętym korycie.

Roboty ziemne w rejonie sieci uzbrojenia podziemnego należy prowadzić ręcznie z zachowaniem odpowiedniej ostrożności.

Podobnie roboty ziemne w rejonie istniejących drzew należy prowadzić ręcznie. Istniejący drzewostan należy zabezpieczyć przed uszkodzeniami.

6. KONSTRUKCJA NAWIERZCHNI

Dla projektowanej przebudowy dróg, przewidziano następujący układ warstw konstrukcyjnych:

Jezdnia:

- warstwa konstrukcyjna AC11S gr. 5 cm
- kruszywo łamane 4-63 gr. 30 cm
- warstwa odsączająca piaskowa gr. 15 cm

W przypadku występowania w miejscu posadowienia gruntów spoistych plastycznych zaliczonych do G2, G3 lub G4, należy wykonać warstwę podbudowy z kruszywa stabilizowanego cementem klasy $R_m = 2,5$ MPa, gr. 20 cm.

Warstwę kruszywa łamanego należy zagęścić do uzyskania $I_s \geq 1,0$, $E_2 \geq 140$ MPa

Zjazdy:

- warstwa konstrukcyjna AC11S gr. 5 cm
- kruszywo łamane 4/63 gr. 20 cm

W przypadku występowania w miejscu posadowienia gruntów spoistych plastycznych zaliczonych do G2, G3 lub G4, należy wykonać warstwę podbudowy z kruszywa stabilizowanego cementem klasy $R_m = 2,5$ MPa, gr. 20 cm.

Warstwę kruszywa łamanego należy zagęścić do uzyskania $I_s \geq 1,0$, $E_2 \geq 100$ MPa

Pobocze :

Istniejące, przebudowywane pobocza należy wzmocnić poprzez wykonanie warstwy kruszywa z rozbiórki i/lub frezu bitumicznego gr. 15 cm.

Projektowane nawierzchnie należy wykonać zgodnie z wymogami odpowiednich norm przedmiotowych.

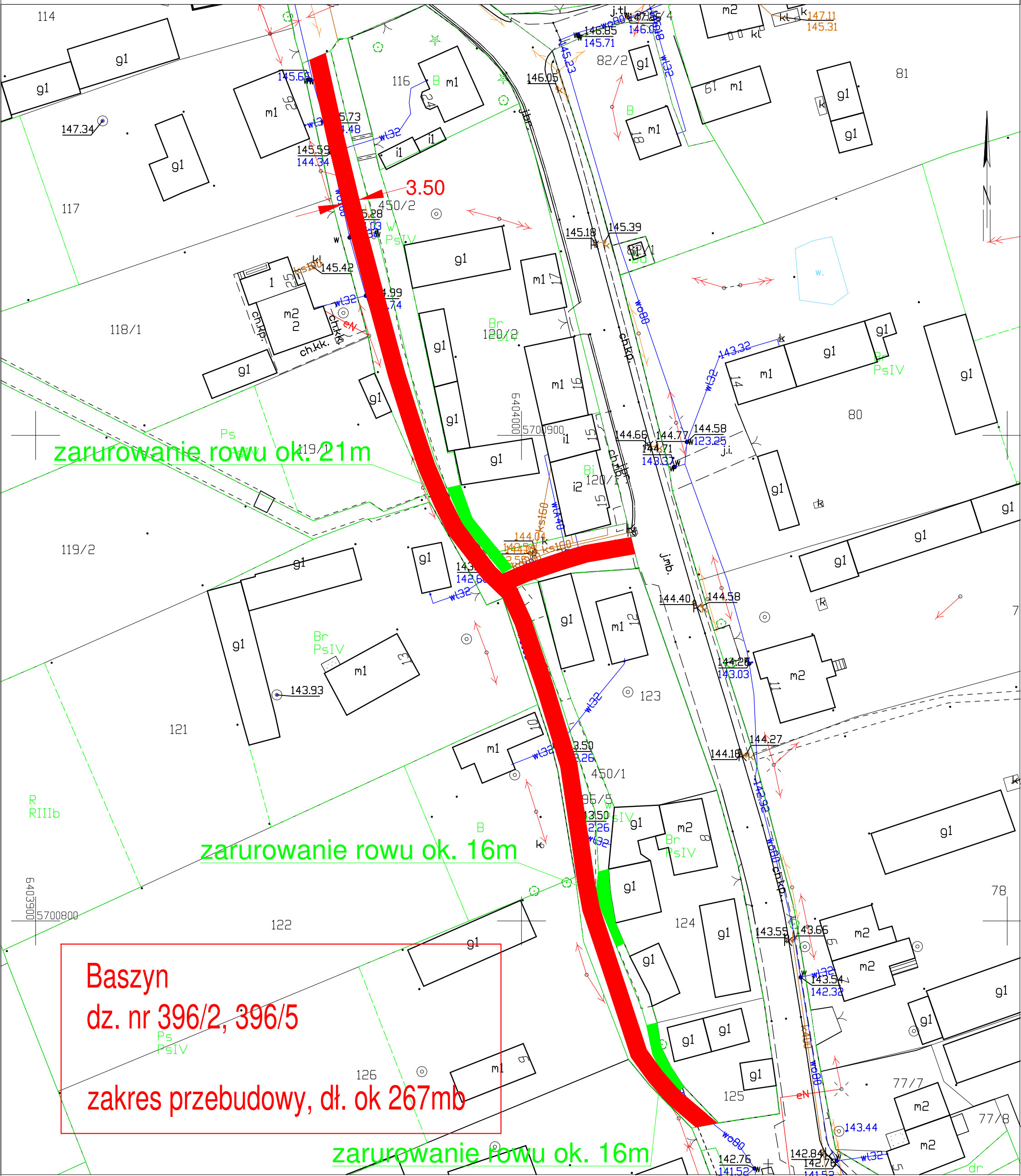
7. ODWODNIENIE

Wodę opadową z projektowanej jezdni odprowadza się powierzchniowo.

STAROSTA WOŁOWSKI

pl. Piastowski 2 56-100 Wołów

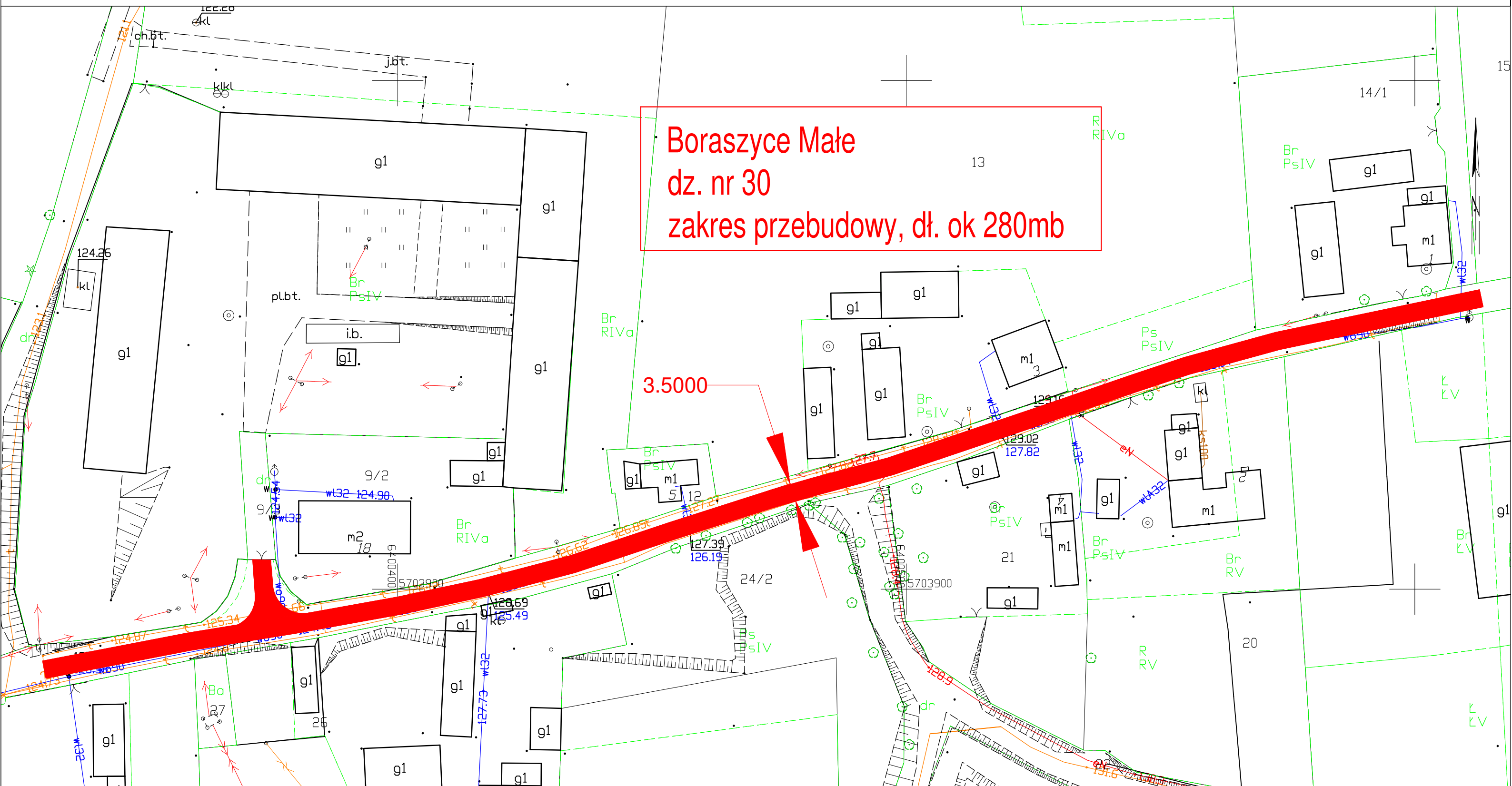
MAPA ZASADNICZA DO CELÓW OPINIODAWCZYCH SKALA 1:1000



STAROSTA WOŁOWSKI

pl. Piastowski 2 56-100 Wołów

MAPA ZASADNICZA DO CELÓW OPINIODAWCZYCH SKALA 1:1000



Boraszyce Małe
dz. nr 30
zakres przebudowy, dł. ok 280mb

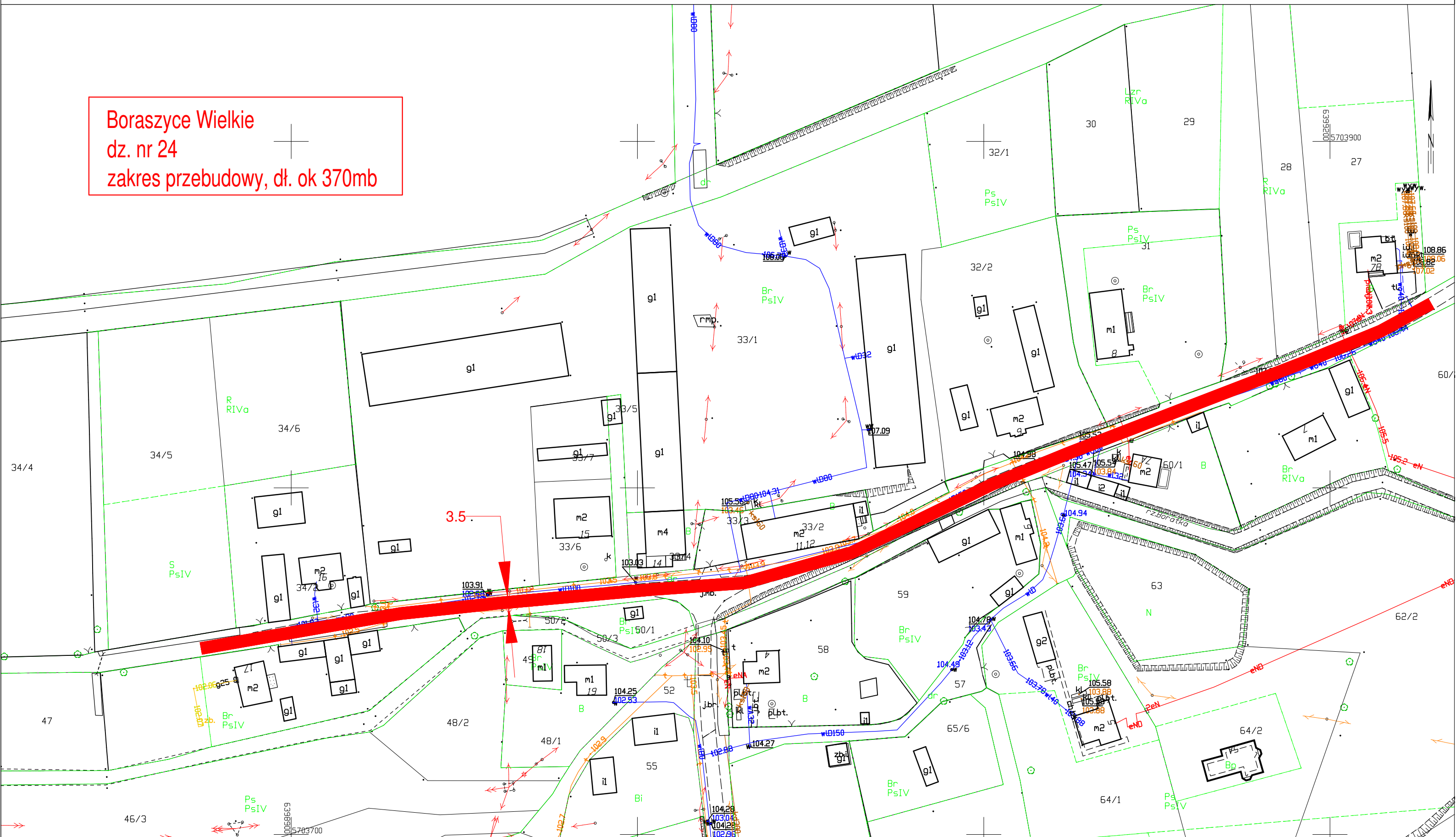
3.5000

STAROSTA WOŁOWSKI

pl. Piastowski 2 56-100 Wołów

MAPA ZASADNICZA DO CELÓW OPINIODAWCZYCH SKALA 1:1000

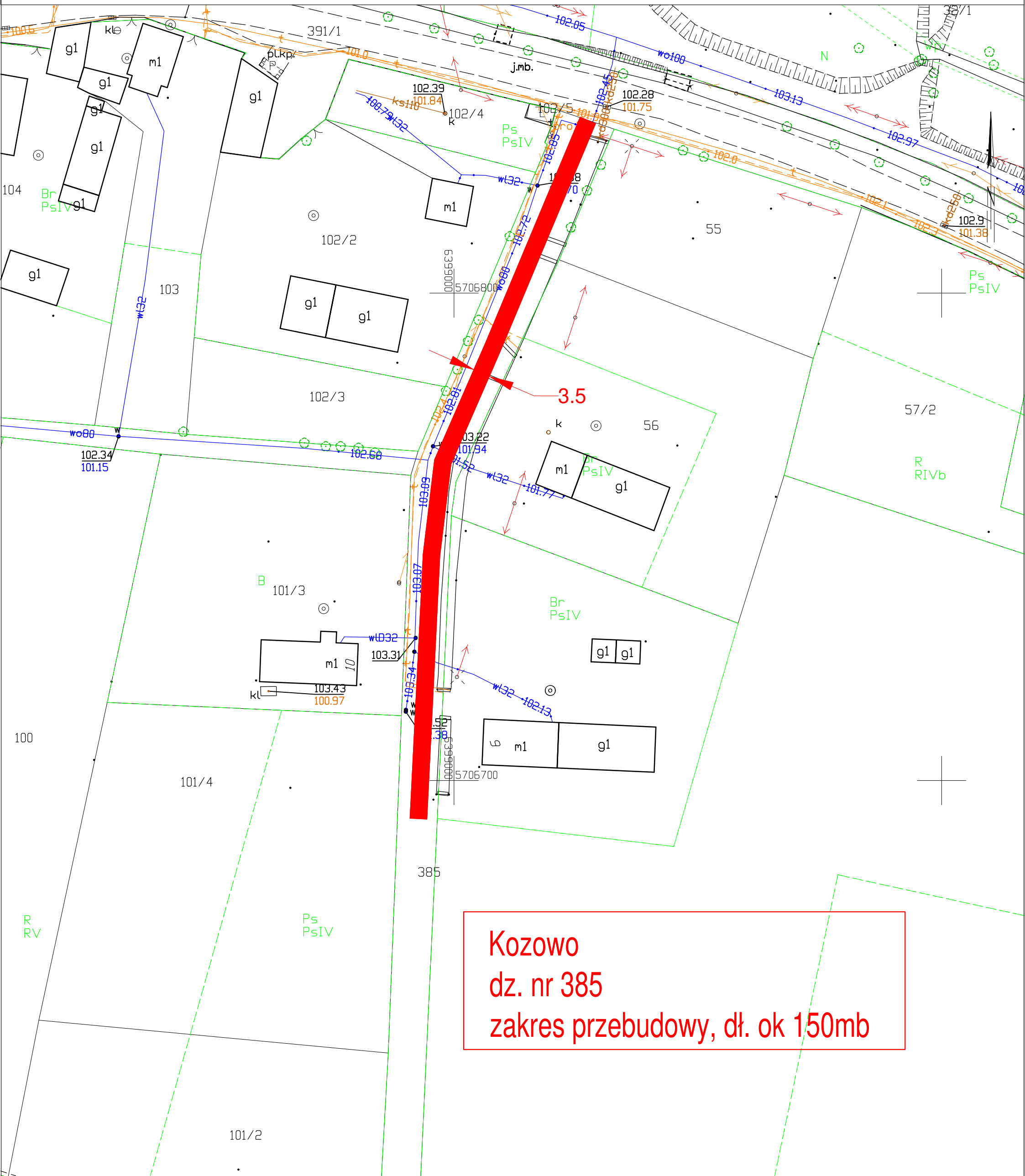
Boraszyce Wielkie
dz. nr 24
zakres przebudowy, dł. ok 370mb



STAROSTA WOŁOWSKI

pl. Piastowski 2 56-100 Wołów

MAPA ZASADNICZA DO CELÓW OPINIODAWCZYCH SKALA 1:1000



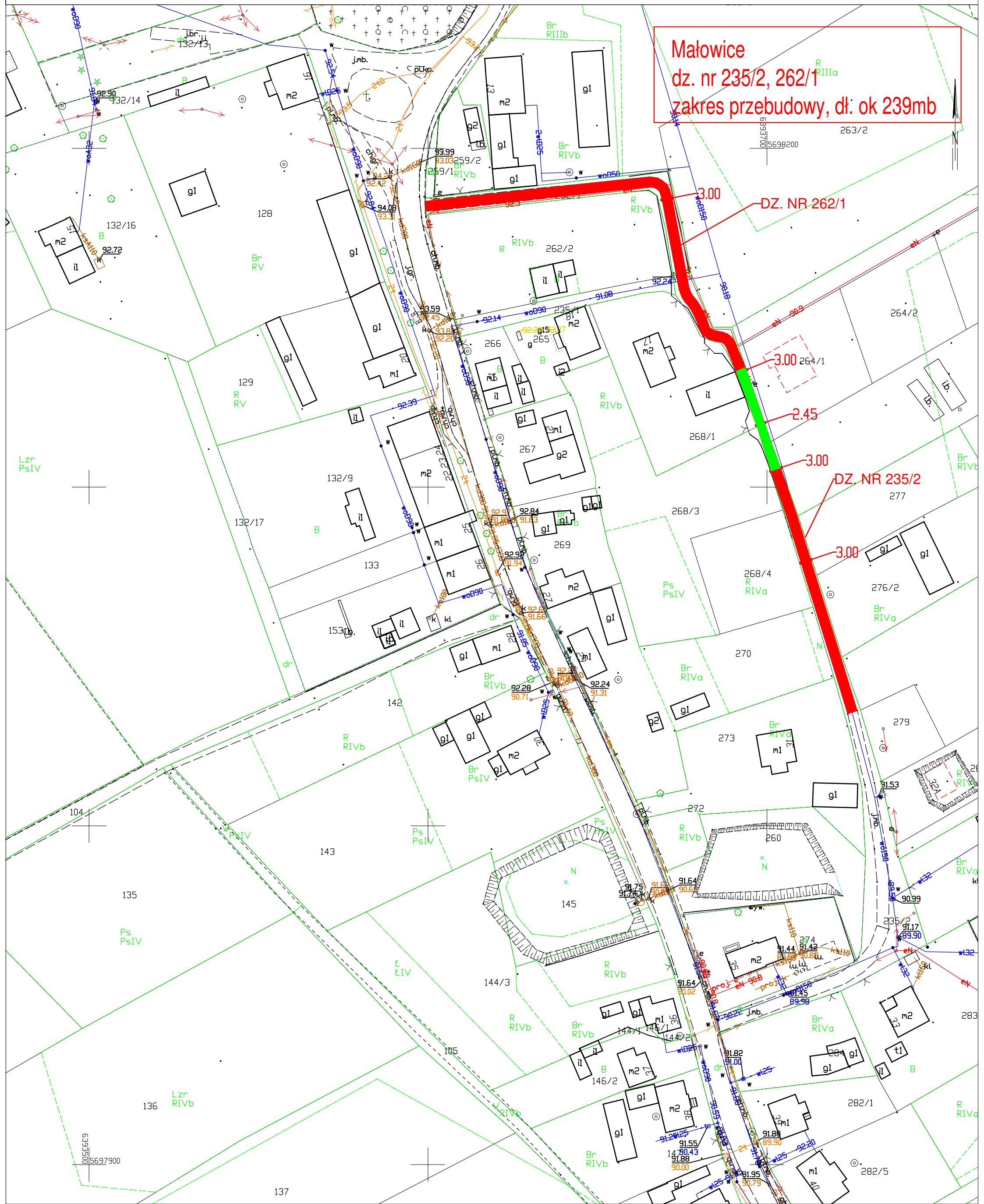
**Kozowo
dz. nr 385
zakres przebudowy, dł. ok 150mb**

STAROSTA WOŁOWSKI

pl. Piastowski 2 56-100 Wołów

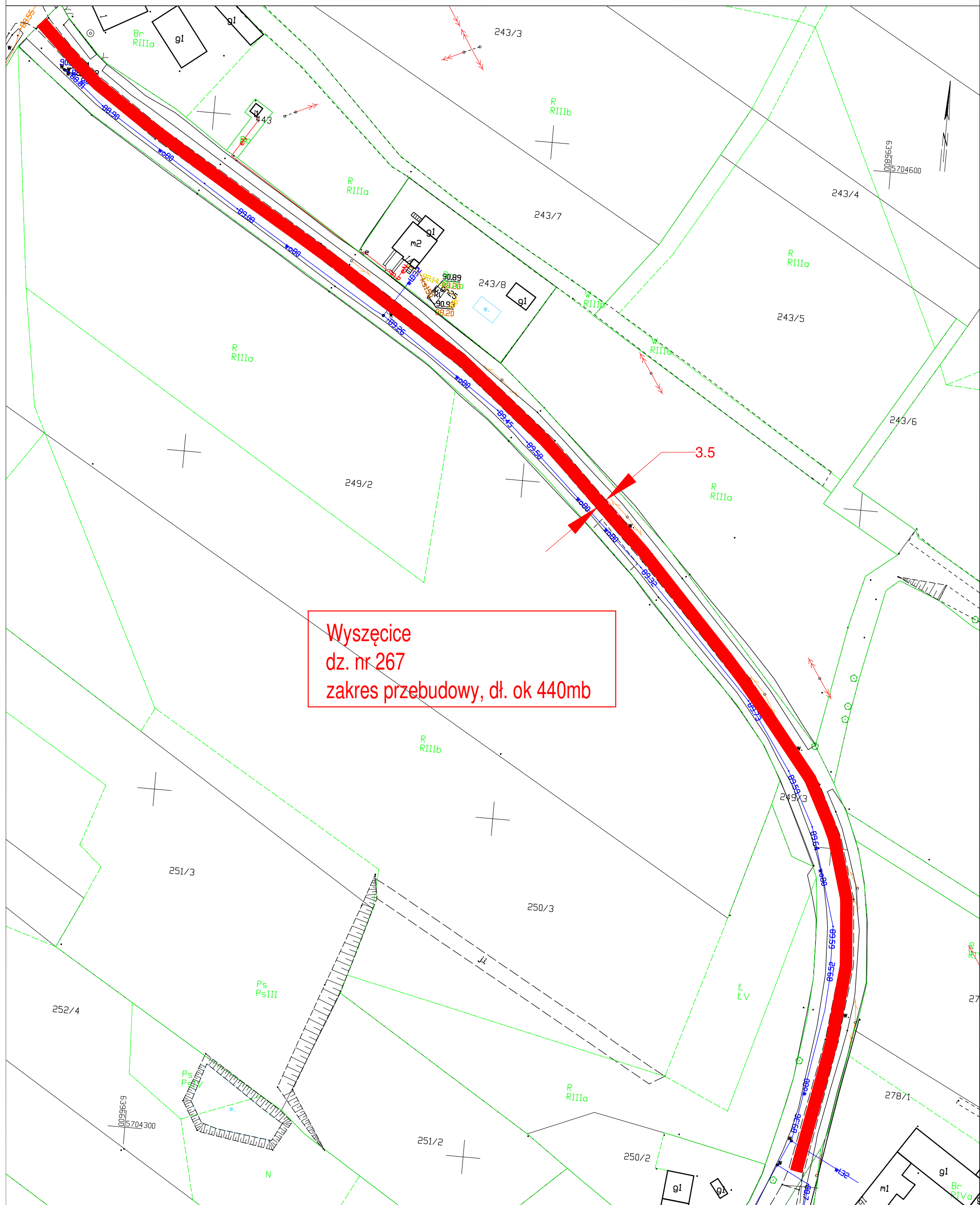
MAPA ZASADNICZA DO CELÓW OPINIODAWCZYCH
SKALA 1:1000

Małowice
dz. nr 235/2, 262/1
zakres przebudowy, dł. ok 239mb



STAROSTA WOŁOWSKI
pl. Piastowski 2 56-100 Wołów

MAPA ZASADNICZA DO CELÓW OPINIODAWCZYCH
SKALA 1:1000



Wyszęcice
dz. nr 267
zakres przebudowy, dł. ok 440mb