

ZESTAWIENIE WYPOSAŻENIA (POM. 123):

Lab25-	STÓŁ ROBOCZY ZE STALI NIERDZEWNEJ ZE ZLEWEM 120x76x90cm - zlew dwukomorowy, bateria, odpływ ze stali nierdzewnej - blat gładki z zaokrąglonymi krawędziami - podstawa z profili okrągłych na podkładkach eliminujących wibracje - odporny na czynniki chemiczne	x 1
Lab27-	STÓŁ ROBOCZY ZE STALI NIERDZEWNEJ 150x76x90cm - blat gładki z zaokrąglonymi krawędziami - podstawa z profili okrągłych na podkładkach eliminujących wibracje - odporny na czynniki chemiczne	x 1
Lab28	STÓŁ ROBOCZY ZE STALI NIERDZEWNEJ 90x76x90cm - blat gładki z zaokrąglonymi krawędziami - podstawa z profili okrągłych na podkładkach eliminujących wibracje - odporny na czynniki chemiczne	x 1
Lab29-	STÓŁ ROBOCZY ZE STALI NIERDZEWNEJ 120x76x90cm - blat gładki z zaokrąglonymi krawędziami - podstawa z profili okrągłych na podkładkach eliminujących wibracje - odporny na czynniki chemiczne	x 2
Lab30-	KONTENEREK PODBIURKOWY ZE STALI NIERDZEWNEJ - mobilny (na kołach z blokadą) - 3 szuflady	x 1
Lab31-	STÓŁ ROBOCZY ZE STALI NIERDZEWNEJ 150x76x90cm - blat gładki z zaokrąglonymi krawędziami - podstawa z profili okrągłych na kołach z blokadą - odporny na czynniki chemiczne	x 1
Lab32-	REGAŁ ZE STALI NIERDZEWNEJ 140x60x180 - cztery stałe półki, gładkie - odporny na czynniki chemiczne	x 1
Lab33-	MOBILNY REGAŁ ZE STALI NIERDZEWNEJ 100x50x160 - trzy stałe półki, gładkie - kółka Ø90mm - odporny na czynniki chemiczne	x 1
K7-	KRZESŁO LABOLATORYJNE - siedzisko i oparcie antypoślizgowe, poliuretan w kolorze czarnym - siedzisko wym. 46x42cm; oparcie wym. 41x31cm (szer.x gł.) - regulacja siedziska 45-58cm - podnośnik pneumatyczny - kółka do powierzchni twardej	x 2

ZESTAWIENIE WYPOSAŻENIA (POM. 122):

Lab34-	SZAFKA UBRANIOWA ZE STALI NIERDZEWNEJ 40x120x200 - wieszaki i półki na odzież ochronną	x 1
Lab35-	UMYWALKA ZE STALI NIERDZEWNEJ 50x50x30cm - mocowana do ściany - z baterią umywalkową stojącą	x 1

WYPOSAŻENIE DODATKOWE

- apteczka pierwszej pomocy	x 1
- dozownik na ręczniki papierowe, stal nierdzewna matowa;	x 2
- dozownik mydła w płynie 800ml, stal nierdzewna matowa;	x 1
- dyspenser na rękawiczki, nakładki ochronne, maski 40x22x105cm; stal nierdzewna	x 4

WYKOŃCZENIE PODŁÓG:

Systemowa posadzka PVC z płytek 615x615 mm, rozpraszająca ładunki lektryczne, wyobloną na pas cokołowy na wysokość 10 cm poprzez zastosowanie listwy wyobleniowej PCV 20x20 mm klejonej do ściany i posadzki. Montaż wyobleni posadzki pod panel ścienny. Posadzka PCV jako powierzchnia naprawialna, przewodność ładunków na wskroś, posadzka z certyfikatem do stosowania w pomieszczeniach typu cleanroom. Posadzka układana na warstwie elektroprzewodzącej odprowadzającej ładunki, klejona na klej elektroprzewodzący pływający niezasychający z wtopioną siatką z pasków miedzianych do warstwy wyrównawczej samopoziomującej posadzki. Kolor posadzki szary RAL 9002.

WYKOŃCZENIE ŚCIAN:

Ściany z płyt warstwowych z wypełnieniem z pianką poliizocyanurową o klasie reakcji na ogień (B-s1, d0) NRO, niezapalne, nie dymiące oraz nie kapiące podczas pożaru wykończone powłoką ochronną z laminowanej folii z chemicznie obojętnego poliuretanu etylowego (PET) i poliestrowej farby (PE), gr. 55 µm. Płyty o wymiarach panelu 110x345x6 cm (szer. x wys. x gł.), kolor RAL 9002.

WYKOŃCZENIE SUFITÓW:

Sufit kasetonowy typu clip-in z płyt stalowych 600x600 mm mocowanych na podkonstrukcji systemowej. Płyty z fazą 3 mm, wykończenie powierzchni poliestrową farbą proszkową, fabrycznie naniesioną, minimalna grubość 55 µm, kolor RAL 9010, 5 kg/m², system zawieszania 1,5kg/m².

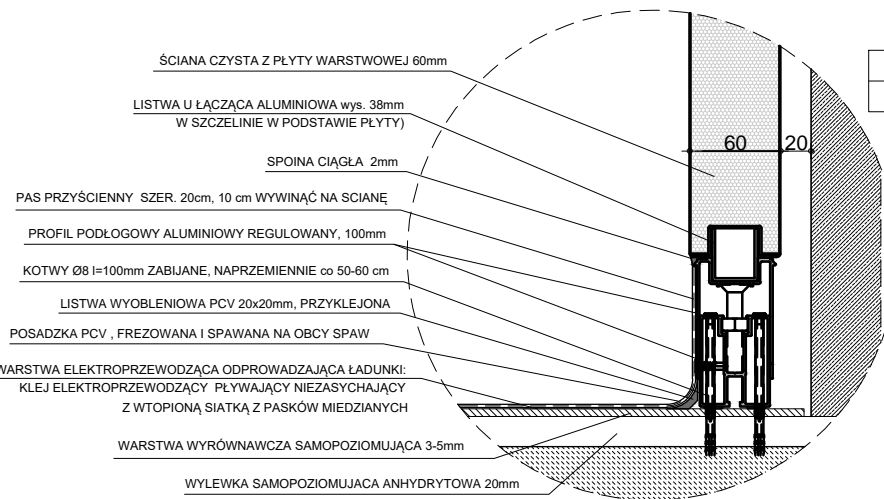
STOLARKA DRZWIOWA I OKIENNA:

Stolarka systemowa wg projektu pom. czystości tlenowej.

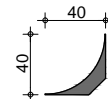
ELEMENTY WYPOSAŻENIA PRZEWIDZIANE DLA DANEGO POMIESZCZENIA. NIE OBJĘTE NINIEJSZYM OPRACOWANIEM.

Lab26 - ZESTAW MYJEK ULTRADŹWIĘKOWYCH, WOLNOSTOJĄCY 150x76x90cm	x 1
- zgrzewarka do rękawów foliowych	x 1
- zgrzewarka próżniowa	x 1
- lampa UV	x 2
- suszarka laboratoryjna	x 1
- zestaw do demineralizacji wody	x 1
- ociekacz laboratoryjny	x 1
- stacja do płukania oczu	x 1

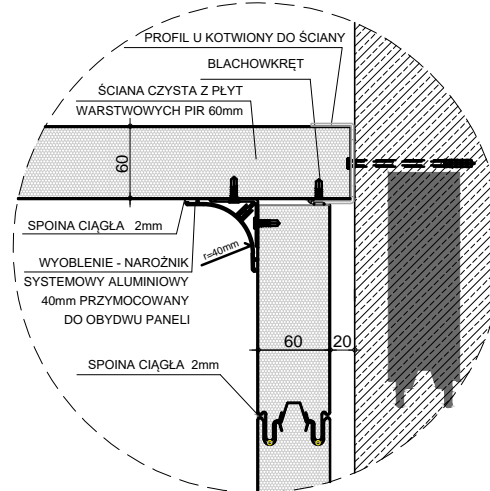
DETAL ŁĄCZENIA ŚCIANY Z PODŁOGĄ



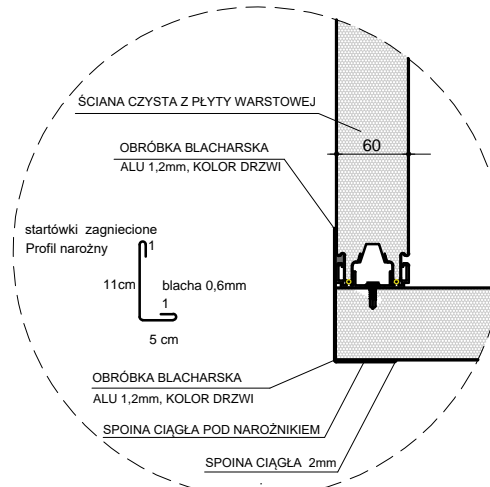
DETAL 1



LISTWA WYOBŁAJĄCA PCV PRZYŚCIENNA, 20x20mm, POD WYKŁADZINĘ PCV



DETAL 2



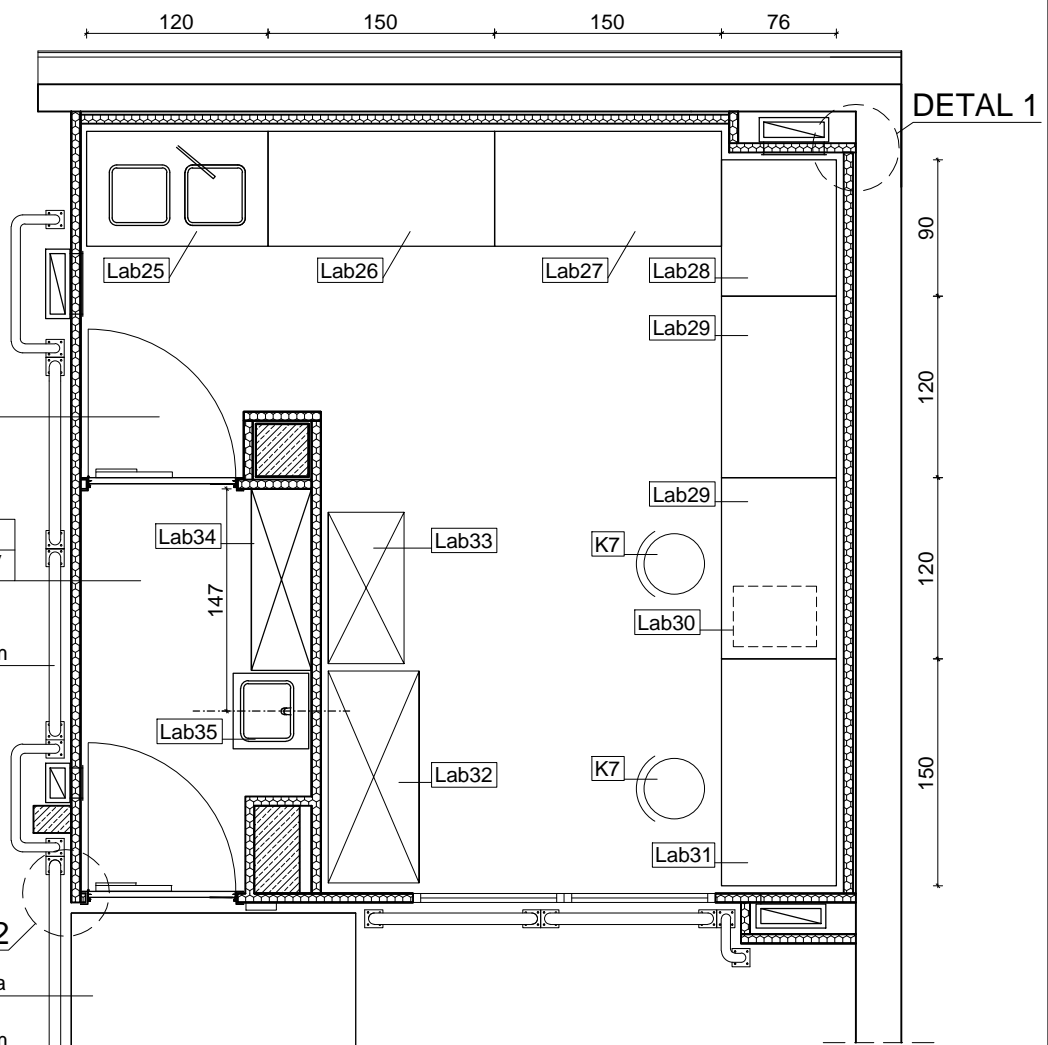
123 pom. czystości tlenowej
wykładzina PCV

122 śluza
wykładzina PCV

barierki h=0,6m

DETAL 2
mata dekontaminacyjna

barierki h=1,1m



UWAGI:

1. POWYŻSZY RYSUNEK STANOWI JEDYNE SCHEMAT USTAWIENIA WYPOSAŻENIA. POMIESZCZENIE CZYSTOŚCI TLENOWEJ CAŁOŚCIOWO WG PROJEKTU POMIESZCZENIA CZYSTOŚCI TLENOWEJ

2. RYSUNEK NALEŻY ROZPATRYWAĆ ŁĄCZNIE Z CZĘŚCIĄ OPISOWĄ, PROJKTEM WYKONAWCZYM ARCHITEKTURY, PROJEKTAMI BRANŻOWYMI A EWENTUALNE WĄTPLIWOŚCI WYJAŚNIĆ Z AUTORAMI.
3. WYKOŃCZENIE SUFITÓW WRAZ Z ROZMIESZCZENIEM OPRAW OŚWIETLIENIOWYCH WG PROJEKTU WYKONAWCZEGO ARCHITEKTURY.
4. ŚCIANY TYNKOWANE I MALOWANE 10CM POWYŻEJ SUFITU PODWIESZANEGO.
5. STOLARKA WEWNĘTRZNA WG RYSUNKÓW I TABELI ZESTAWIENIA STOLARKI
6. WSZELKIE PRACE WYKONAĆ ZGODNIE Z WIEDZĄ BUDOWLANĄ ORAZ WYTYCZNYMI DOSTAWCY MATERIAŁÓW I WYPOSAŻENIA.
7. WYMIARY NA RYSUNKACH PODANO W CENTYMETRACH OD WYKOŃCZONYCH ŚCIAN I PODŁÓG
8. WSZYSTKIE WYMIARY I WIELKOŚCI ZWERYFIKOWAĆ W TRAKCIE REALIZACJI. W RAZIE ROZBIEŻNOŚCI SKONTAKTOWAĆ SIĘ Z PROJEKTANTEM.
9. NIE SKALOWAĆ, NIE POBIERAĆ WYMIARÓW BEZPOŚREDNIO Z RYSUNKU.

TEMAT	PROJEKT PLACÓWKI NAUKOWO-BADAWCZEJ AKADEMICKIEGO CENTRUM TECHNOLOGII PODWODNYCH AKADEMII MARYNARKI WOJENNEJ W GDYNI WRAZ Z INFRASTRUKTURĄ TECHNICZNĄ I ZAGOSPODAROWANIEM TERENU	JEDN. PROJEKTOWA PNIEWSKI ARCHITEKCI Sp. z o.o. ul. Świętojańska 79/9, 81-389 Gdynia www.pniewskiarchitekci.pl
ADRES	ul. Grudzińskiego, dz. nr 1597, 1600, 1604 obręb 0021 Oksywie	INWESTOR AKADEMIA MARYNARKI WOJENNEJ IM. BOHATERÓW WESTERPLATTE ul. Śmidowicza 69, 81-127 Gdynia
PROJEKTANT w specjalności architektonicznej	mgr inż. arch. Patryk Pniewski upr. nr PO/KK/287/2009	OPRACOWAŁ/A mgr arch. Ewa Greczkowska mgr inż. arch. Anna Nowak
SPRAWDZAJĄCY w specjalności architektonicznej	mgr inż. arch. Szymon Czech upr. nr 205/POOKK/IV/2017	FAZA PROJEKT WYKONAWCZY BRANŻA ARCHITEKTURA WNĘTRZ
TYTUL	POM. 122, 123 (PARTER) POM. CZYSTOŚCI TLENOWEJ - UKŁAD FUNKCJONALNY	SKALA 1:50 DATA październik 2020 NR RYS. PW-W36