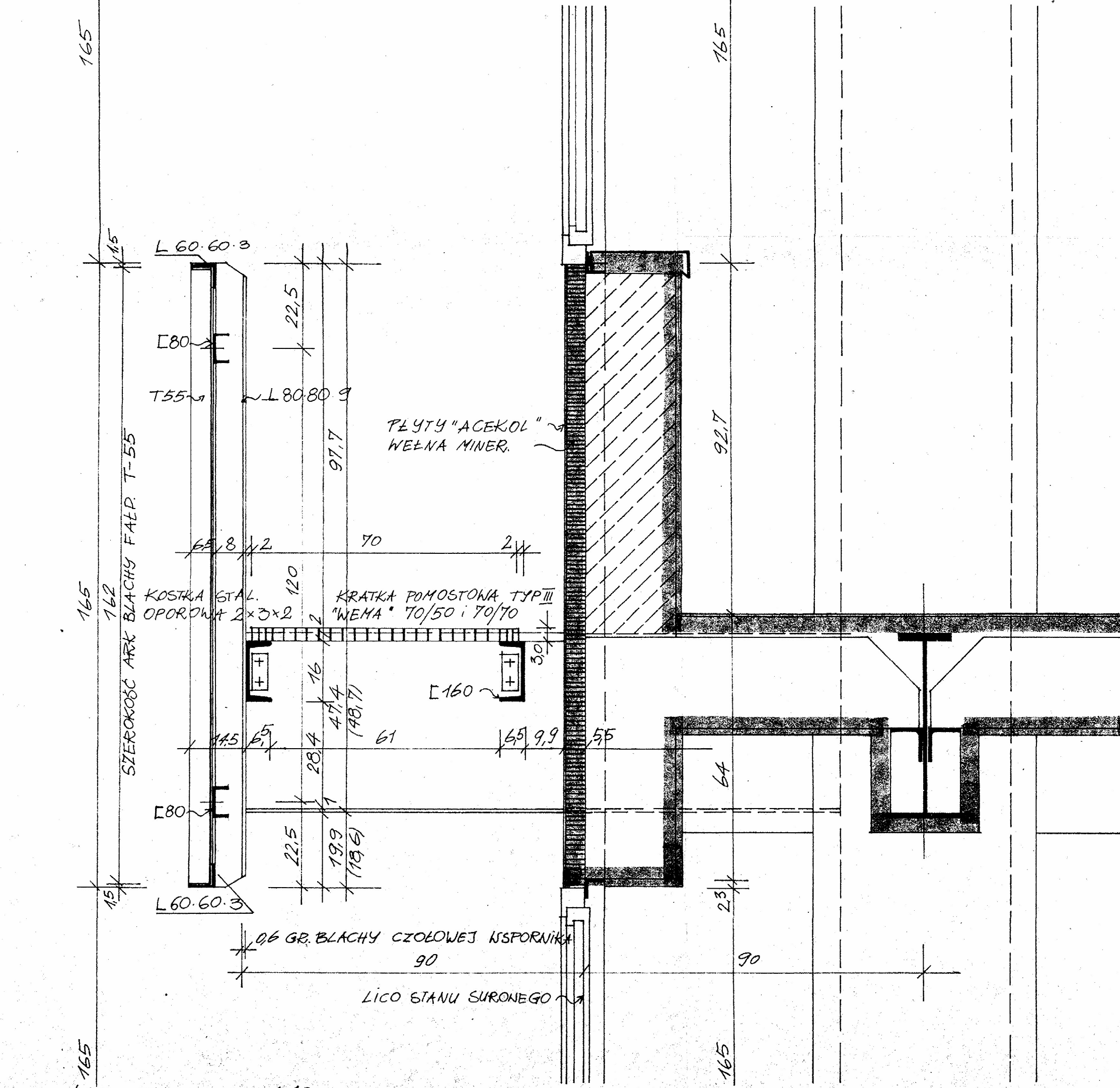


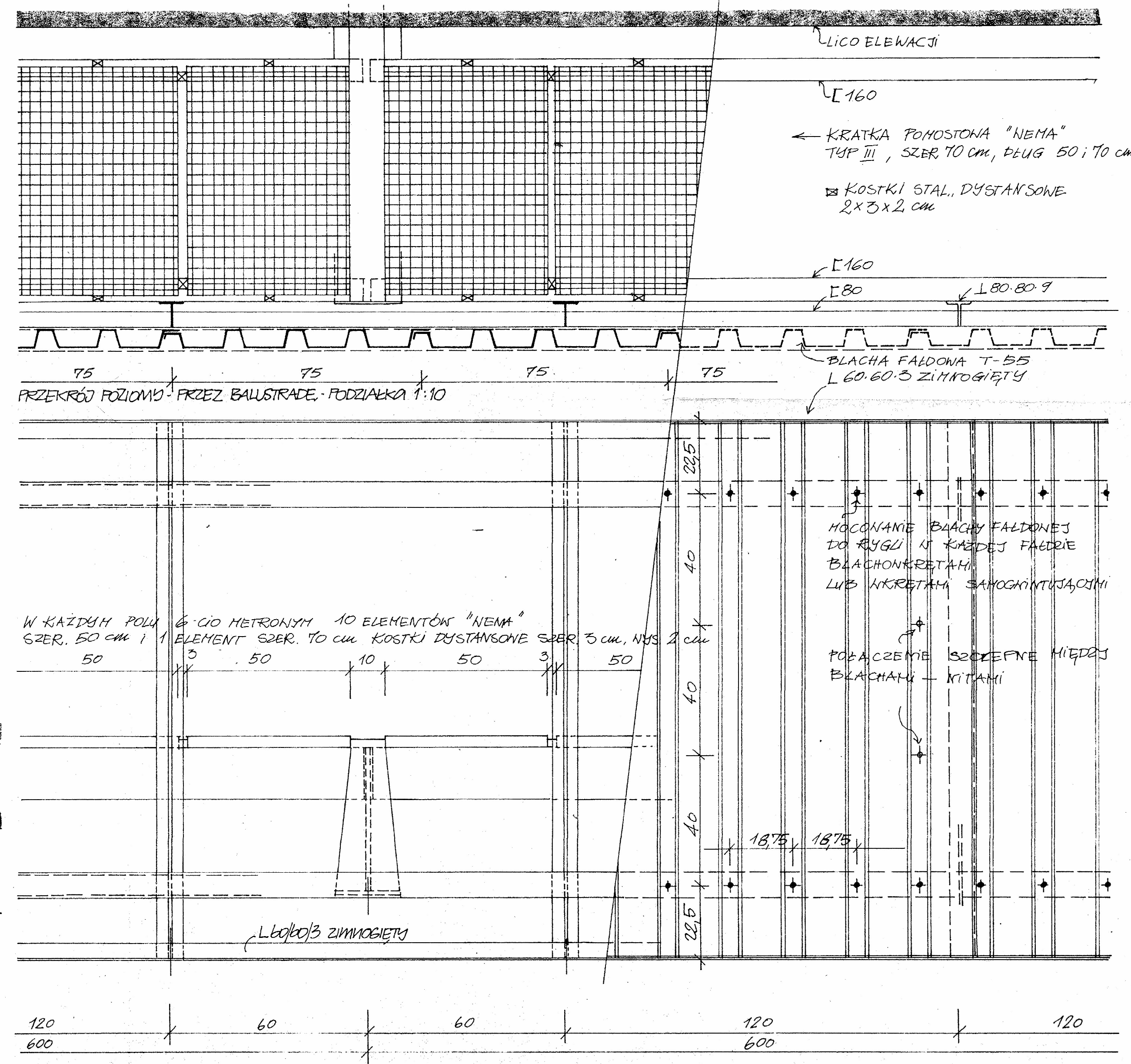
RYSUNEK SZCZEGÓŁOWY DOTYCZY SPOSOBU MOCOWANIA BLACH ELEWACYJNYCH FAŁDOWYCH ORAZ KRATEK POMOSTOWYCH NA ODCINKACH PROSTYCH PIĘTER TYPOWYCH CZĘŚCI WYSOKIEJ. SKOŚNE KAROŹNIKI BUDYNKU ORAZ ELEWACJA NA WYSOKOŚCI TUBYSU NA OSOBNYCH RYS. KONSTRUKCJA NSPORNIA - TAKŻE PROJEKT KONSTRUKCYJNY. MATERIAŁY:  
- BLACHA FAŁDOWA T-55  
- KRATKI POMOST. "NEMA" TYP III, SZER. 70 cm, DŁUG. 50 i 70 cm - OCYNKOWANE.



PRZESZKŁONĘ PRZECZ. 1:10

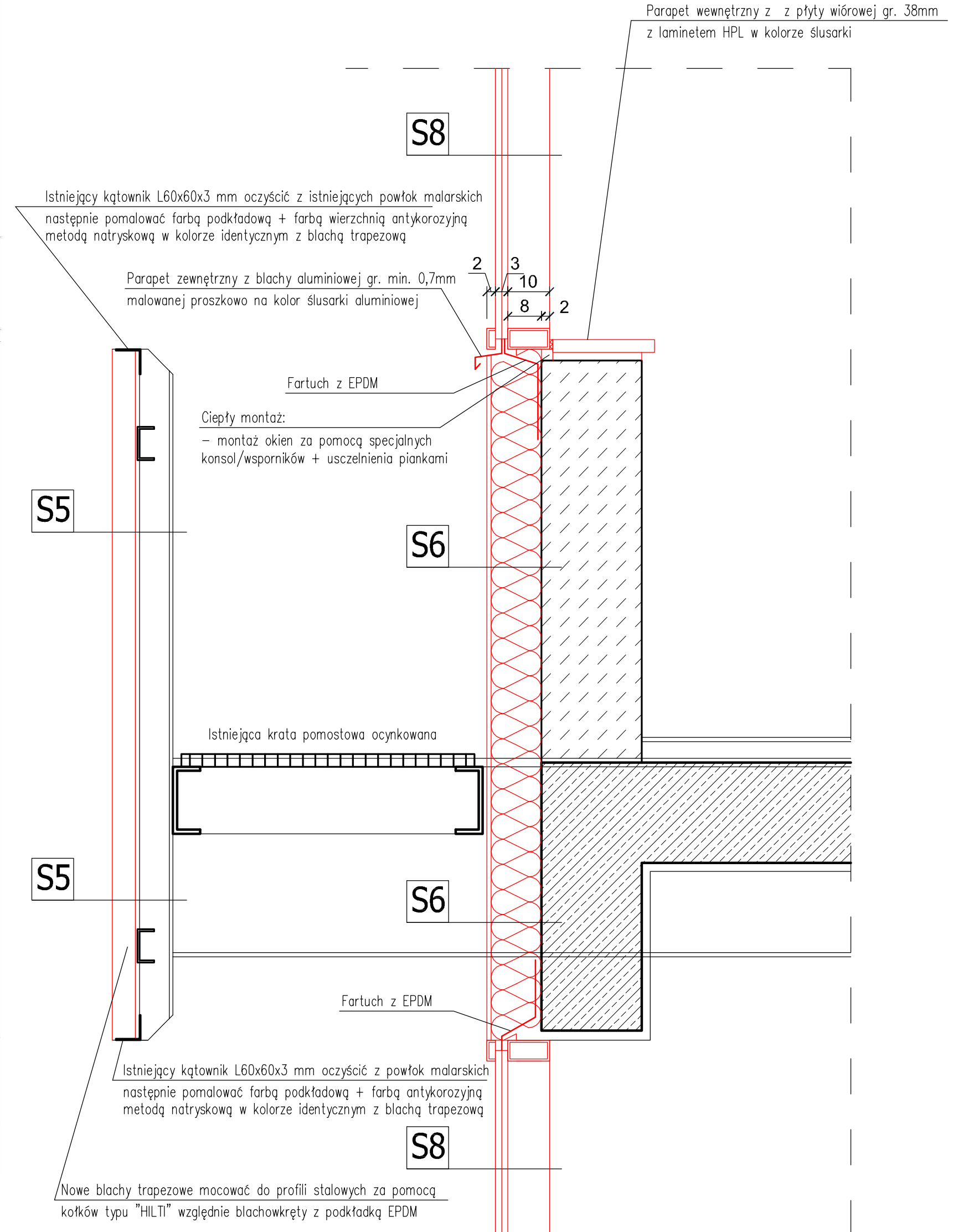
UWAGA: ILOŚCI PODANO NA RYSUNKACH ZESTAWCZYCH.

STAN ISTNIEJĄCY



WIDOK Z ZEWNĄTRZ. PRZECZ. 1:10

STAN PROJEKTOWANY



UWAGA: CAŁOŚĆ ISTNIEJĄCEJ PODKONSTRUKCJI STALOWEJ PO DEMONTAŻU ISTNIEJĄCYCH BLACH TRAPEZOWYCH NALEŻY OCZYŚCIĆ Z ISTNIEJĄCYCH POWŁOK MALARSKICH, A NASTĘPNIE POMALOWAĆ FARBĄ PODKŁADOWĄ + FARBĄ WIERZCHNIĄ ANTYKOROZYJNĄ METODĄ NATRYSKOWĄ W KOLORZE RAL 9007

S5

ŚCIANY GALERII CZĘŚCI WYSOKIEJ I SCHODÓW ZEWN. - ISTNIEJĄCE	
BLACHA TRAPEZOWA T-55/188	5,50 cm
PODKONSTRUKCJA STALOWA	8,00 cm

ŚCIANY GALERII CZĘŚCI WYSOKIEJ I SCHODÓW ZEWN. - PROJ.

BLACHA TRAPEZOWA T-55/188 NOWA	5,50 cm
GRUBOŚĆ 1 MM	
OCYNKOWANA FABRYCZNIE OBUSTRONNIE	
+ PODKŁAD + MALOWANIE PROSZKOWE NA KOLOR NCS S4050-Y80R OBUSTRONNIE	
PODKONSTRUKCJA STALOWA	8,00 cm

S6

ŚCIANY ZEWNĘTRZNE CZĘŚCI WYSOKIEJ - ISTNIEJĄCE	
PLYTA CEMENTOWO-ASBESTOWA ACEKOL	0,60 cm
WEŁNA MINERALNA	4,00 cm
GAZOBETON	24,00 cm
TYNK CEMENTOWO-WAPIENNY	1,50 cm

ŚCIANY ZEWNĘTRZNE CZĘŚCI WYSOKIEJ - PROJEKTOWANE

2 x FARBA ELEWACYJNA ELASTYCZNA SPECJALNA W KOLORZE RAL 7013	
POWŁOKA GRUNTUJĄCA + FARBA ROZDROŻNIONA WODA MAX 10%	
PROFILE/PLYTY ELEWACYJNE Z GRANULATU VEROFIL MOCOWANE NA KLEJ	1,50 cm
MINERALNA ZAPRAWA ZBRÓJĄCA I KLEJĄCA + SIATKA ZBRÓJĄCA	0,50 cm
IMPREGNOWANA PRZECIWKALCYNOWA	
PLYTY Z WEŁNY MINERALNEJ o $\lambda=0,03$	12,00 cm
MOCOWANE NA KLEJ + KOKOWANIE	
GAZOBETON	24,00 cm
TYNK CEMENTOWO-WAPIENNY	1,50 cm

S8

FASADY PRZESZKŁONE - ISTNIEJĄCE	
SZYBA ZESPÓŁOWA	2,40 cm
PROFIL ALUMINIOWY	10,00 cm

FASADY PRZESZKŁONE - PROJEKTOWANE  $U=1,1$  W/m<sup>2</sup>K

SZKLENIE ZESPÓŁOWE O $U=0,9$ W/m <sup>2</sup> K	3,00 cm
---	---------

PROFIL ALUMINIOWY MALOWANY PROSZKOWO NA KOLOR RAL 7013

O PODWYŻSZONYCH WŁAŚCIWOŚCIACH IZOL. TERMICZNEJ	10,00 cm
---	----------

LEGENDA:

- ŚCIANY ISTNIEJĄCE ŻELBETOWE
- ŚCIANY ISTNIEJĄCE MUROWANE
- ELEMENTY ISTNIEJĄCE
- ELEMENTY PROJEKTOWANE W PRZESZKROJU
- ELEMENTY PROJEKTOWANE

UWAGI:

- Nie można brać wymiarów z rysunków. Obowiązujące są tylko wartości liczbowe wymiarów.
- Wszystkie wymiary podane są w milimetrach, chyba że zostało to oznaczone inaczej.
- Przed przystąpieniem do wykonywania robót budowlanych wszystkie wymiary muszą być zweryfikowane na budowie.
- Projektant musi zostać pisemnie poinformowany o jakichkolwiek niezgodnościach.

JEDNOSTKA PROJEKTOWA  
J.P.PROJEKT Jacek Podyma  
ul. Polska 74, 68-401 Poznań  
biuro@jpp.com.pl

**J.P.PROJEKT**  
**JACEK PODYMA**

INWESTYCJA	TERMOMODERNIZACJA BUDYNKU COLLEGIUM "ALTUM" UNIWERSYTETU EKONOMICZNEGO POZNAŃ UL. POWSTAŃCÓW WIELKOPOLSKICH 16
INWESTOR	UNIWERSYTET EKONOMICZNY AL. NIEPODLEGŁOŚCI 10 61-875 POZNAŃ
BRANŻA	ARCHITEKTURA
STADIUM	PROJEKT WYKONAWCZY
PRZEDMIOT	DETAL - B GALERIE CZĘŚCI WYSOKIEJ
PROJEKTOWAŁ	mgr inż. arch. Marek Szapiel nr upr. WP-OIA/OKK/UpB/65/2009
SPRAWDZIŁ	mgr inż. arch. Kamila Sikorska-Podyma nr upr. WP-OIA/OKK/UpB/39/2011
DATA	04.2017
REWIZJA	
SKALA	1:10
NR RYSUNKU	A21