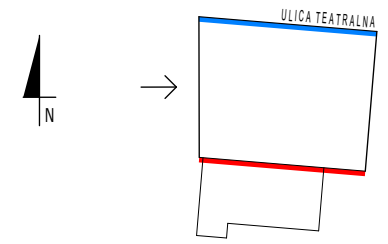


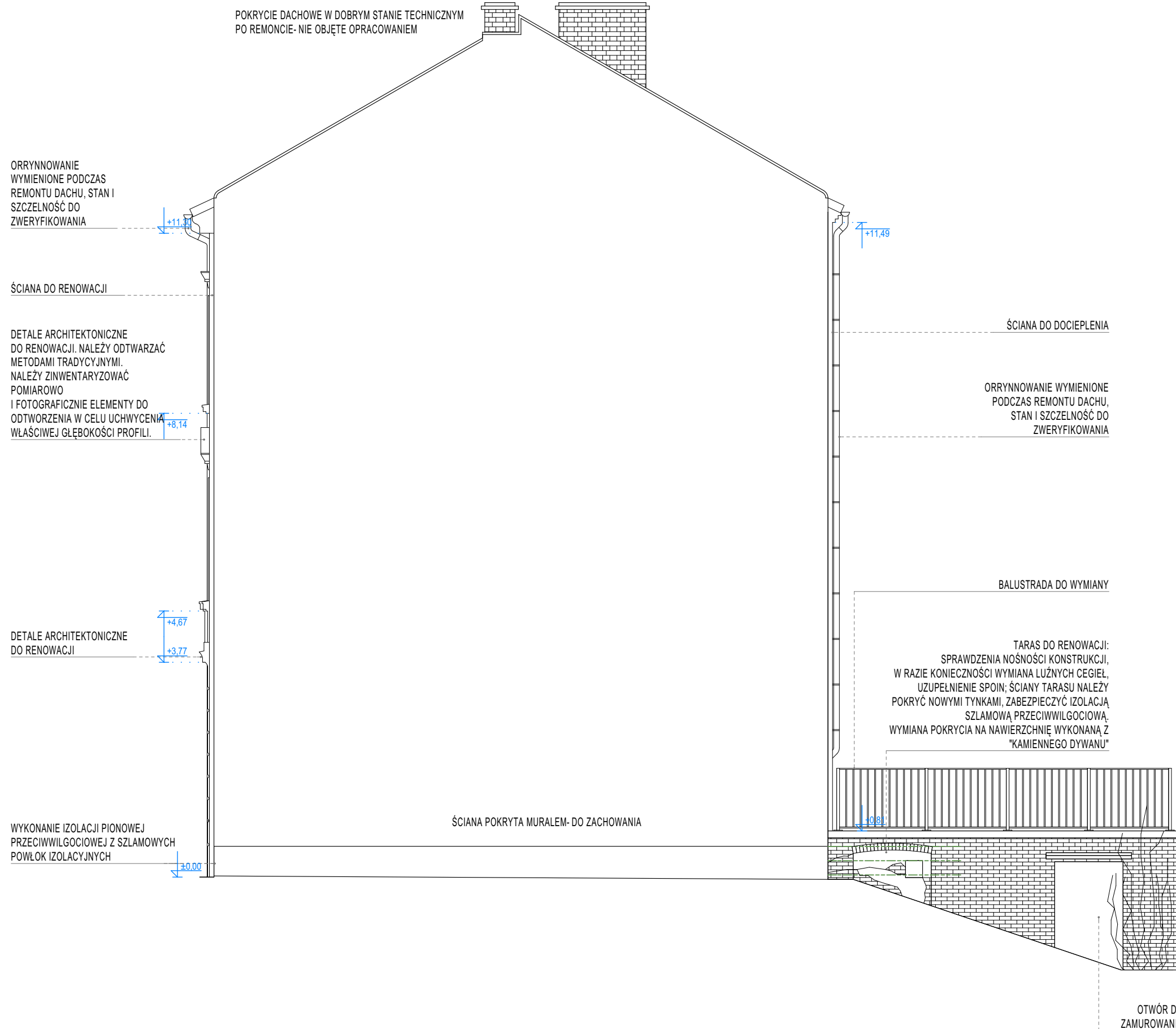
ELEWACJA WSCHODNIA

KIERUNEK WIDOKU



ŚCIANY ZEWNĘTRZNE PRZEWDZIANE DO DOCIEPLENIA
STYROPIAN EPS $\lambda=0,032$ [W/(m·K)]; GR.16,00cm

ELEWACJA PRZEWDZIANA DO RENOWACJI



LEGENDA:

- ELEMENTY DO USUNIĘCIA/
WYBURZENIA/ WYMIANY
- SCHEMAT NAPRAWY PEKNIĘĆ
ŚCIANY
METODĄ KLAMROWANIA ZA
POMOCA PRĘTÓW STALOWYCH
GWINTOWANYCH

AUTORSKA PRACOWNIA ARCHITEKTONICZNA
WK PROJEKT



NAZWA I ADRES INWESTYCJI:

**REMONT ORAZ DOCIEPLENIE ŚCIAN
ZEWNĘTRZNYCH BUDYNKU
MIESZKALNEGO WIELORODZINNEGO**

UL. TEATRALNA 38, 66-400 GORZÓW WLKP.
OBRĘB EWID. 0005 ŚRÓDMIEŚCIE,
JEDN. EWID. 086101_1 GORZÓW WLKP.
DZIAŁKA NR EWID. 2476

INWESTOR:

ZAKŁAD GOSPODARKI MIESZKANIOWEJ
ul. Wełniany Rynek 3
66-400 Gorzów Wlkp.

BRANŻA:

ARCHITEKTURA

PROJEKTANT: PODPIS:

mgr inż. arch. Weronika Kuchcińska
upr. bud. w specj. arch.
do projekt. bez ograniczeń
nr 123/LUOKK/2019, LU-0221

FAZA PROJEKTU:

INWENTARYZACJA

NAZWA RYSUNKU:

ELEWACJA WSCHODNIA

DATA: SKALA: NR RYS.:

07.09.2023 1:75 A/06