

**0.01**  
kl schodowa  
pow: 41,98 m<sup>2</sup>  
terakota/granit

**0.04**  
szatnia przedszk - 94 dz  
pow: 47,47 m<sup>2</sup>  
terakota

**0.07**  
szatnia szkoła - 22 dz  
pow: 11,08 m<sup>2</sup>  
terakota

**0.10**  
szatnia szkoła - 30 dz  
pow: 15,35 m<sup>2</sup>  
terakota

**0.02**  
komunikacja  
pow: 11,09 m<sup>2</sup>  
terakota

**0.05**  
szatnia przedszk - 16 dz  
pow: 8,95 m<sup>2</sup>  
terakota

**0.08**  
szatnia szkoła - 26 dz  
pow: 13,24 m<sup>2</sup>  
terakota

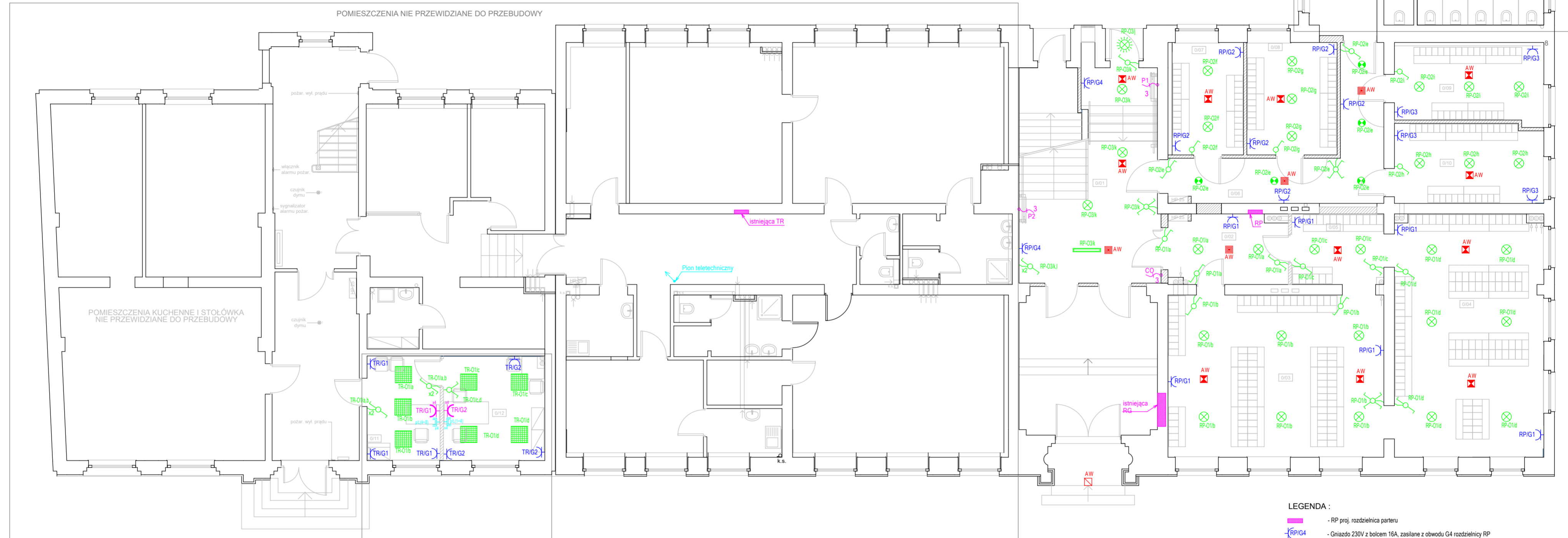
**0.11**  
sekretariat  
pow: 10,17 m<sup>2</sup>  
wykił pcv

**0.03**  
szatnia przedszk - 90 dz  
pow: 46,03 m<sup>2</sup>  
terakota

**0.06**  
komunikacja  
pow: 20,15 m<sup>2</sup>  
terakota

**0.09**  
szatnia szkoła - 30 dz  
pow: 15,34 m<sup>2</sup>  
terakota

**0.12**  
gab dyrektora  
pow: 13,83 m<sup>2</sup>  
wykił pcv



- LEGENDA :**
- RP proj. rozdzielnica parteru
  - Gniazdo 230V z bolcem 16A, zasilane z obwodu G4 rozdzielni RP
  - łącznik schodowy
  - łącznik świecznikowy
  - łącznik pojedynczy
  - łącznik krzyżowy
  - Zespół czterech gniazd 230V pojedynczych z bolcem 16A, zasilane z rozdzielni TR
  - Zespół czterech gniazd podwójnych RJ-45 sieci teleinformatycznej
  - Oprawa awaryjna
  - Wypust 230V trzyprzewodowy ( L, N, PE)

Lista opraw, (Parter)							
Symbol			Wyposażenie	Strumień świetlny	Współczynnik konserwacji	Moc przyłączowa	Liczba
			1x led_lp	3600 lm	0.80	33 W	7
			1x led_p_4k_24	2780 lm	0.80	24 W	32
			1x led_p_4k_18	1930 lm	0.80	18 W	5
			1 led	288 lm	0.80	2W	11
			1 led	241 lm	0.80	2W	4
			1x led_603_30	3000 lm	0.80	23 W	5
			1 led	204 lm	0.80	2W	1
			1x led_p_4k_24 ze zintegrowanym czujnikiem ruchu	2780 lm	0.80	24 W	1

<b>ap</b>	ARCHITEKTURA PROJEKT - arch. Jurkiewicz Ireneusz 59-300 Lubin, ul. Słowackiego 19/4 tel. 669 645 652, ireneusz.jurkiewicz@gmail.com		DATA 01.03.2020
	<b>TEMAT:</b>	PRZEBUDOWA BUDYNKU SZKOŁY PODSTAWOWEJ W BOBOLICACH PRZY UL. SZKOLNEJ NA PRZEDSZKOLE	<b>BRANŻA ELEKTRYCZNA</b>
<b>TYTUŁ RYSUNKU:</b>	Rzut parteru - instalacja: teletechniczna, oświetlenia ogólnego i awaryjnego, gniazd i wypustów 230V	FAZA P.W	
<b>ADRES:</b>	UL. SZKOLNA 1; 76-020 BOBOLICE		SKALA 1 : 100
<b>INWESTOR:</b>	GMINA BOBOLICE, UL. RATUSZOWA 1, 76-020 BOBOLICE		NR RYS. E/1
<b>PROJEKTANT:</b>	mgr inż. Jerzy Korbela	NR UPRAW. 13/98/LW	PODPIS
<b>SPRAWDZAJĄCY:</b>	mgr inż. Henryk Kowalski	NR UPRAW. 618/01/DUW	PODPIS