



Słupsk, dnia 04.08.2023 r.

**dotyczy: postępowania o udzielenie zamówienia publicznego w trybie podstawowym bez negocjacji,
pn.: „Dostawa sprzętu medycznego”- nr postępowania 75/TP/2023**

Na podstawie art. 284 ust. 6 ustawy z dnia 11 września 2019 r. - Prawo zamówień publicznych (Dz. U. z 2022 r. poz. 1710, dalej „Ustawa”) Zamawiający udostępnia treść zapytań dotyczących zapisów specyfikacji warunków zamówienia (dalej „SWZ”) wraz z wyjaśnieniami. W przedmiotowym postępowaniu wpłynęły następujące zapytania:

1. W związku z dostawą aparatu USG prosimy o wyjaśnienie czy Zamawiający wymaga dostarczenia licencji na podłączenie dostarczanych urządzeń do systemu RIS/PACS Zamawiającego na koszt Wykonawcy?

Odp.: Nie.

2. Czy Zamawiający wymaga integracji i konfiguracji dostarczanego urządzenia z posiadanym systemem RIS/PACS na koszt Wykonawcy?

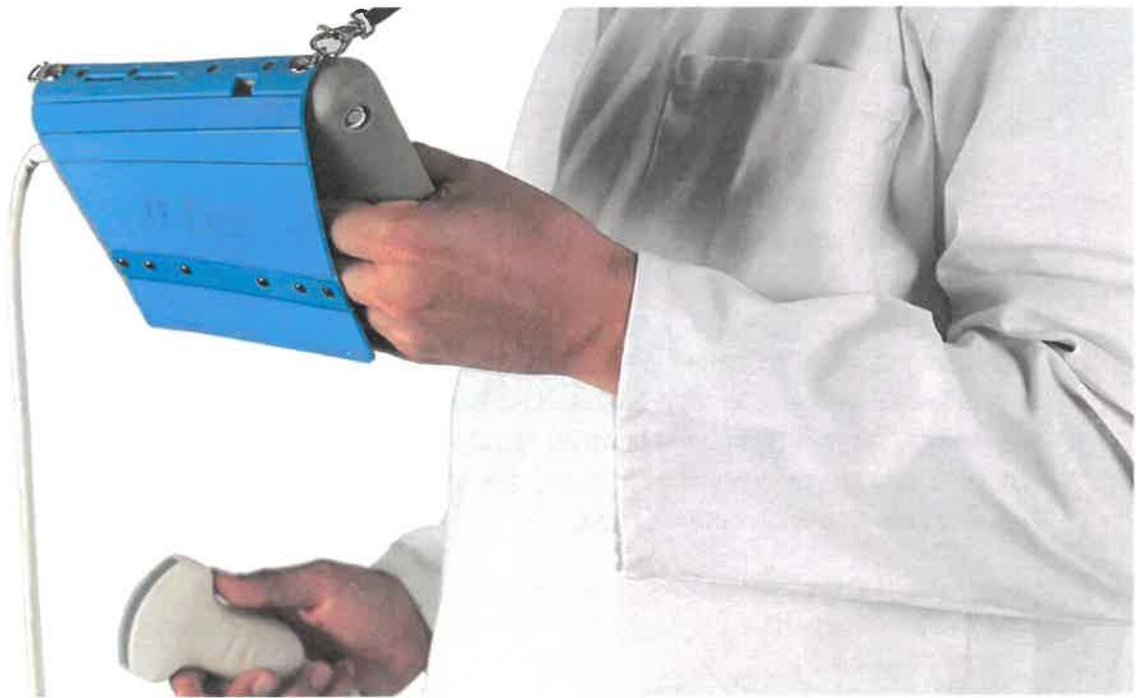
Odp.: Nie.

3. W związku z tym, że na całość przedmiotu zamówienia składa się dostawa sprzętu oraz jego uruchomienie prosimy o wyjaśnienie czy Zamawiający wymaga, aby całość przedmiotu zamówienia, w tym elementy zapewniające poprawną komunikację aparatu USG z systemem RIS/PACS, były objęte gwarancją na okres jak w SIWZ?

Odp.: Warunki gwarancji zgodnie z SWZ.

4. Czy Zamawiający w Części nr 2 – Aparat USG przenośny dopuści: PODRĘCZNY APARAT USG U-LITE?
 - U – Lite to aparat USG z liniową głowicą o zakresie częstotliwości pracy 5–12 MHz i głębokości, penetracji 2–6 cm
 - Zaawansowane funkcje obrazowania zapewniające wyjątkową jakość obrazu
 - Intuicyjna konstrukcja, uproszczone ustawienia
 - Maksymalnie zautomatyzowany przebieg pracy (automatyczne ustawienia i pomiary)
 - Idealny do wprowadzania cewników do żyły obwodowej w czasie rzeczywistym
 - U-Lite mieści się w ręce dając całkowicie intuicyjny interfejs z ostrym obrazem w mgnieniu oka dzięki 7” ekranowi dotykowemu HD. -Lekki i przenośny, tylko 800 g (włączając masę głowicy)
 - Możliwość ciągłej pracy przez okres 3 h
 - U-lite umożliwia obrazowanie w następujących trybach:
 - Czarno-białym/Dynamiczne obrazowanie tkanek, Kolorowym/Mapowanie naczyń, Dopplera /ocena fali tętna, Kierunek i prędkość przepływu krwi
 - Dzięki wyjątkowej architekturze 1200 połączonych ze sobą rdzeni na czterech poziomach, aparat U-Lite zapewnia nieprzeciętną szybkość reakcji, stając się niezawodnym partnerem w badaniu klinicznym: 10-sekundowy czas wzbudzenia, i adaptacyjny obrotowy interfejs użytkownika.

- Dla każdej specjalizacji U-Lite łączy unikalne zastosowanie z wyraźnym, dokładnym i standaryzowanym protokołem badania
 - USG ogólne
 - Naczyniowe
 - Kardiologiczne
 - Położnicze
 - Biopsje
 - Urologiczne
 - Ratownictwo Medyczne
- Drukowanie bezpośrednio ,na żywo na medycznym papierze termicznym
- Archiwizacja lokalna - dzięki wbudowanej pamięci zachowanie aż do 10000 zdjęć
- Bezpieczna archiwizacja – przesyłanie zdjęcia do bezpiecznej chmury SonoReplay i automatycznie edytowanie raportu na dowolnej platformie
- Eksport USB – wyeksportowanie zdjęcia do pamięci USB w formacie DICOM dla dokładnej i bezpiecznej transmisji zdjęć pacjenta



Odp.: Nie.

5. Czy Zamawiający w Części nr 2 – Aparat USG przenośny dopuści:
- USG Andie ?
 - Wymiary:170mm/56mm/22mm
 - Waga :220g
 - Central frequency 7,5 MHz
 - Frequency range 6.0-11MHz
 - Bezprzewodowa łączność pomiędzy głowicą i mobilnym ekranem



- Sonda może być podłączona do odbiornika za pomocą przewodu, który znajduje się w walizce
- 8 GODZIN ciągłego skanowania bez nagrzewania się
- LECT : Technologia niskiego zużycia energii zintegrowana architektura (max, 3W)
- Normalny poziom temperatury przez cały czas/Nie jest potrzebny wentylator
- Szybkie ładowanie
- Po 3 minutach bez użycia sonda wyłącza się, aby oszczędzić baterię

Zestaw USG Zawiera :

- 1 głowica
- 1 ładowarka (USB Type-C)
- 1 USB pamięć
- 1 Quick start broszura



Odp.: Nie.

KIEROWNIK
 Działu Zakupów i Zamówień Publicznych

Piotr Feszak