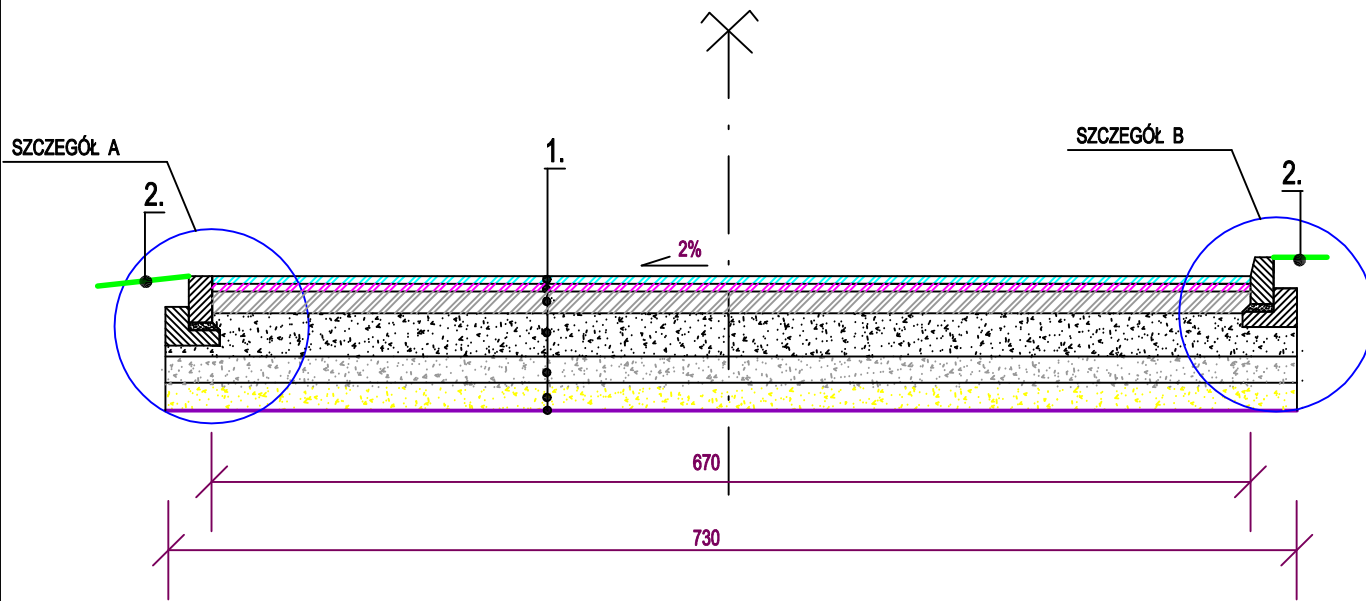
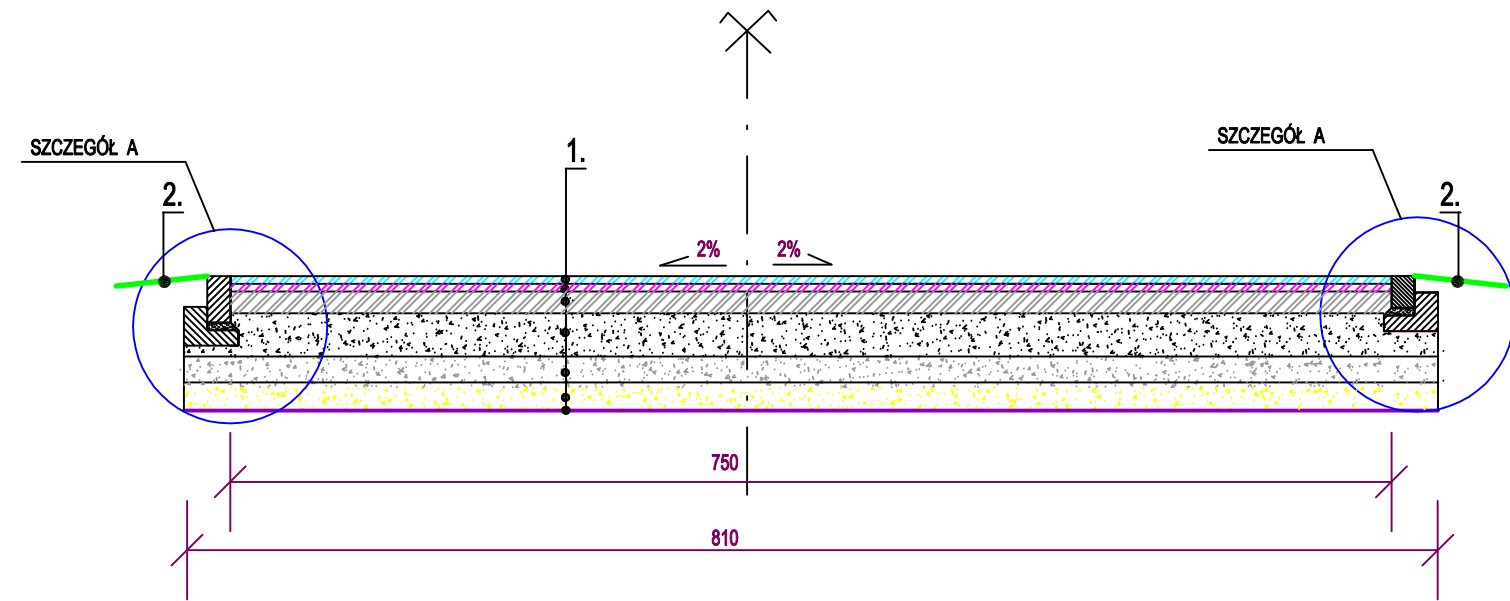


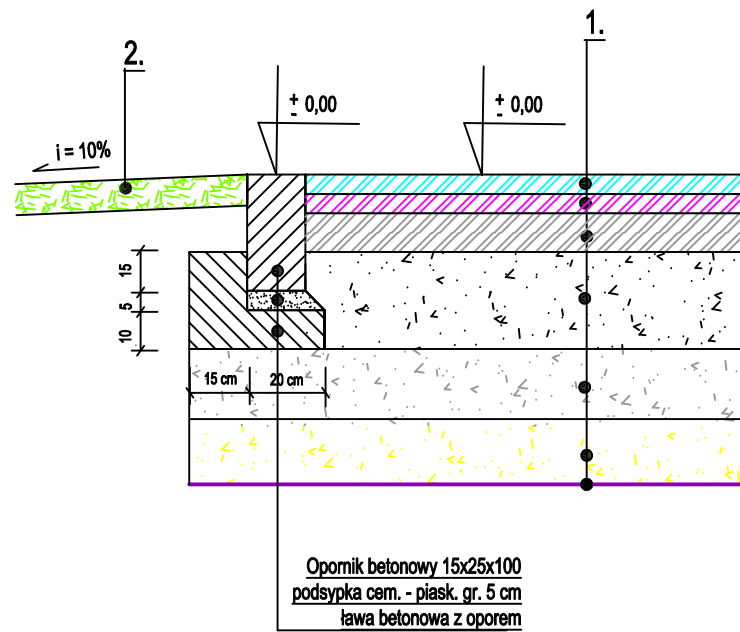
PRZEKRÓJ NORMALNY A - A SKALA 1:50



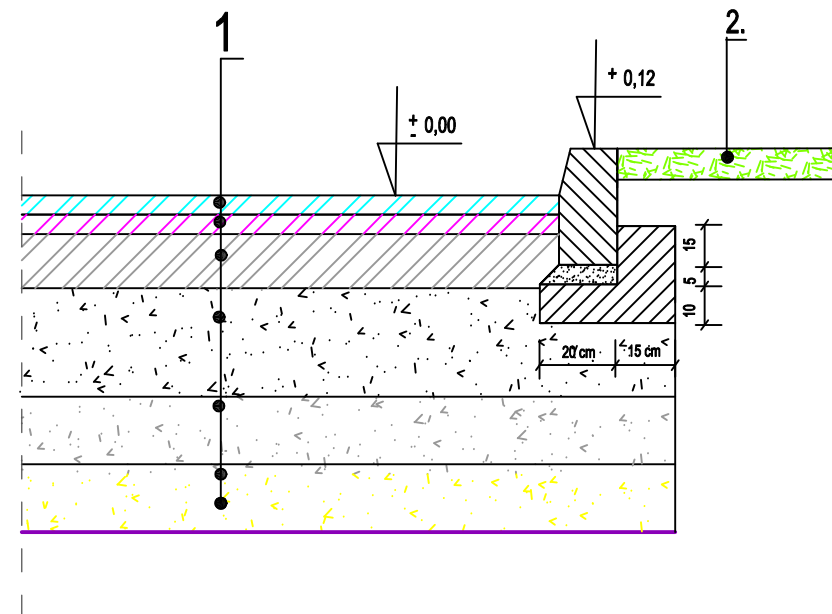
PRZEKRÓJ NORMALNY B - B SKALA 1:50



SZCZEGÓŁ A Skala 1:20



SZCZEGÓŁ B Skala 1:20



1. Warstwa ścieralna z betonu asfaltowego AC 11S gr. 4 cm
Warstwa wiążąca z betonu asfaltowego AC W16 gr.4cm
Podbudowa zasadnicza z betonu asfaltowego AC P22 gr. 12 cm
Podbudowa pomocnicza z kruszywa łamanego 0-31,5 stabilizowanego mechanicznie do $I_s = 1,0$ o gr. 25 cm
Kruszywo stabilizowane cementem $R_m = 5,5$ MPa gr. 15 cm
Warstwa odsączająca (piasek, pospółka) stabilizowana mechanicznie do $I_s = 1,0$ o gr. 15 cm
Geowłóknina SURTEX 300 g / m²
2. Warstwa z ziemi urodzajnej obsianej trawą gr. 15 cm
Grunt rodzimy

| | | | | |
|-------------------|---|----------------------|-----------------------|-----------------|
| Nazwa inwestycji | Remont nawierzchni drogi wewnętrznej. | | | |
| Adres | Regionalny Zakład Odzysku Odpadów w Sianowie, ul. Łubuszan w miejscowości Sianów. | | | |
| Tytuł rysunku | Przekroje Normalne A-A; B-B / Szczegóły konstr. A; B | | | |
| Inwestor: | Przedsiębiorstwo Gospodarki Komunalnej Sp. z o.o. ul. Komunalna 5, dz. nr 21/1 Koszalin | | | |
| Kategoria obiektu | XXV | Data: 02.2022r. | Skala 1:50 1:20 | Nr rysunku 3 |
| Projektował: | Imię i nazwisko | Nr uprawnień | Podpis | |
| Branża drogowa: | mgr inż. Tomasz Bernacki | ZAP/0075/ PWOD/11 | | |