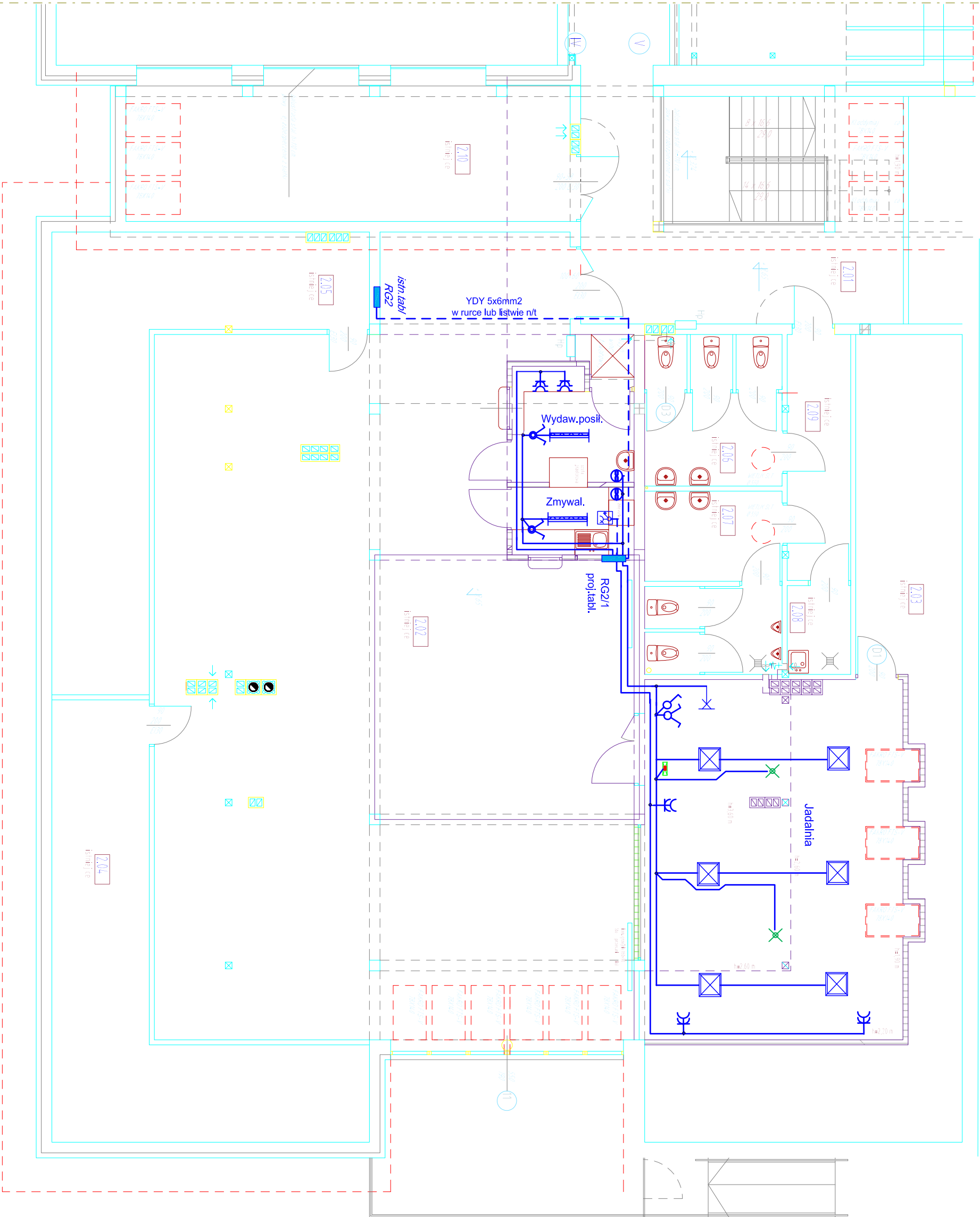


INSTALACJA ELEKTRYCZNE PARTERU



OPRAWY

- Oprawa oświetl. ewakuac. MONITOR 2 LED 1,2W; IP40 TA autotest z piktogramem- (podłączyć z najbliższego obw. oświetleniowego)
- Oprawa nastrop..LUMI LED 1x2W/260lm IP65; rozsył szeroki, praca TA autotest, praca awaryjna TA
- Oprawa nastrop..LED 600X600 46W/4100lm typ obud. AL; dyfuzor PMMA mikroporyzmat. (lub opal)
- Wypust pod kinkiet dekoracyjny
- Oprawa nastrop.j.w. LED 27W/4000lm , IP65, II kl. ochr. w obud. PC

OZNACZENIA

- Łącznik klawiszowy świecznikowy podtylnkowy IP20
- Gniazdo 1-faz. podwójne hermetyczne IP54 16A/
- Gniazdo 1-faz. podwójne podtylnk. 10A/NZ
- Wentylator wyciągowy (kanałowy) z regulacją czasu pracy
- Przełącznik świecznikowy podtylnkowy szczelny IP54
- Gniazdo wtyk. 3faz. 32A 5-syłk. z wyłącznikiem w obud. Izolac. IP54

UWAGI:

- Instal. oświetl. wykonać YDY 3x1,5mm2 w rurkach p/t i i płytami gips.
- Instal. gniazd wtyk. wykonać YDY3x2,5mm2 w rurkach p/t. i płytami gips.
- Odbiory o mocy pow. 1kW zasilić niezależnymi obwodami.
- Osprzęt stosować podtylnk. IP20 i IP44 , przewody na nap. 750V
- W pom. wilgotnych (zmywalnia) osprzęt i oprawy conajmniej IP54
- Oprawy stosować nastropowe LED z dyfuzorem opałowym
- Gniazda instalować na wys. 0,4m w pom. jadalni oraz nw wys. 1,1m nad blatem w pom. wydawania posiłków
- Łączniki oświetleniowe instalować na wys. 1,25m-osprzęt biały
- Zachować odl. osprzętu nieuszczelnionego min. 0,6m od metalowych instal. wodnych, co i gazowych

Układ przewodów: L1,L2,L3,N,PE
"Samocz. szybkie wyłączanie zasilania."

PIN.IN.EL

Obiekt: Przebudowa piętra Szkoły Podstawowej
w Dębowcu na jadalnię szkolną
Adres: 38-220 Dębowiec, dz. nr 1482, dz. nr 671/6
Inwestor: Gmina Dębowiec - Dębowiec 101

INSTALACJA ELEKTRYCZNE PARTERU
Rys.: RZUT PARTERU skala: 1:100

Projekt: PW
Data: Czerwiec 2019r

Projektant: Inż. Ludwik Włech
Upraw. nr GT-8347/42/77

Podpis:
Rys. nr E-1
Skala 1:100