

ELEWACJA FRONTOWA

SKALA 1:100

Ist. okienka na podszu zdemontować, zamontować nowe okna PCV otwierane, kolor biały (szt.4)

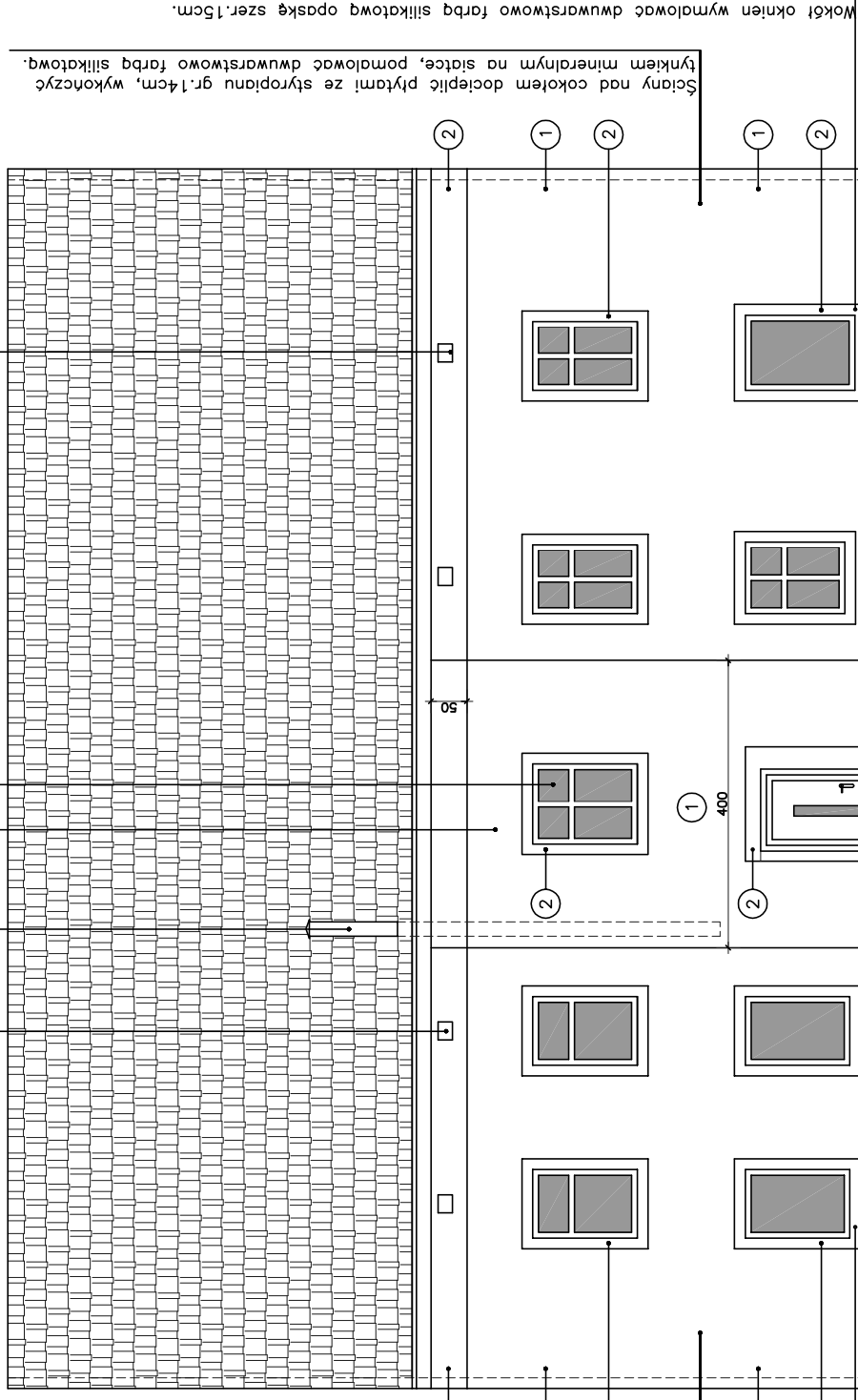
Ist. przewód wentylacyjny zdemontować, wykonać bruzdę i ponownie go zamontować w bruzdzie, wyprowadzić nad dach.

Ściany nad cokolem docieplić płytami ze styropianu gr.16cm, wykontczyć tynkiem mineralnym na siatce, pomalować dwuwarstwowo farbą silikonową.

Ist. okno zdemontować, zamontować nowe okno PCV $U_{max}=1,1 W/(m^2 K)$ o wym. 110x142cm, kolor biały.

Ist. kratki w oknach zdemontować, po wykonaniu docieplenia w oknach zamontować kolce typu stop-ptaki.

Wokół okien wymalować dwuwarstwowo farbą silikonową opaskę szer.15cm.
Ściany nad cokolem docieplić płytami ze styropianu gr.14cm, wykontczyć tynkiem mineralnym na siatce, pomalować dwuwarstwowo farbą silikonową.



Tynk na cokole zbić, wykonać iniekcję niskociśnieniową poziomą, następnie docieplić styropianem twardym np.EPS o gr.5cm, wykontczyć tynkiem mozaikowym -kol. granit.

Otwór pozostały po demontażu ist.drzwi zamurować cegłą pełną gr.25cm, otynkować i wewnątrz pomalować farbą silikonową.

Ist. drzwi zdemontować, zamontować nowe drzwi stalowe $U_{max}=1,5 W/(m^2 K)$ o wym. skrzydła 90x200cm, kolor orzech.

Ist. schody zdemontować, wykonać nowe stopnie z bloków granitowych płomieniow.

Ist. studzienki wyremontować, od góry zamontować stal.nierdzewne pokrywy.

UWAGA:

- Istniejący na elewacji tynk zewnętrzny zbić w całości.
- Parapety zewnętrzne wykonać z płyt granitowych gr.2cm (ist. parapety zdemontować)
- Obróbki gzymsów i inne obróbki blacharskie wykonać z blachy tytanowo-cynkowej.
- Ist. rynny i rusy spustowe z blachy tytanowo-cynkowej zdemontować i ponownie zamontować.
- Wokół budynku wykonać nową opaskę betonową szer. 50cm ze spadkiem.
- Ist. kominy pomalować farbą silikonową w kolorze tła.
- Istniejące na elewacji przewody poprowadzić w bruzdach i schować za warstwą styropianu.
- Istniejące na elewacji elementy stalowe i anteny zdemontować.

KOLORYSTYKA :

- | | |
|-----------|--------------------------------|
| ① - TŁO | - FARBA SILIKATOWA S 2005-Y50R |
| ② - DETAL | - FARBA SILIKATOWA S 0502-Y50R |

UWAGA: WYDRUK KOLOROWY MOŻE SIĘ NIEZNACZNIE RÓŻNIĆ OD KOLORU RZECZYWISTEGO PRZYJĘTEGO Z PALETY BARW FARB I TYNKÓW USTALONEJ WG NCS PRZED MALOWANIEM WYKONAĆ PRÓBKĘ KOLORYSTYCZNĄ NA ELEWACJI I OSTATECZNIE UZGODNIĆ WYBÓR ODCIENIA TYNKÓW/FARB Z PROJEKNTANTEM

PRACOWNIA PROJEKTOWA
mgr inż. arch. Ewa Ostapińska
siedziba: UL. ZMORSKIEGO 29, 58-100 ŚWIDNICA
biuro: UL. BOCZNA 6/01, 58-100 ŚWIDNICA
TEL. 608 053 071, ewaostapińska@op.pl

opracował:
mgr inż. arch. Ewa Ostapińska
nr upr. V-7342/3/32/98; DS-0547

tytuł
elewacja frontowa pn.-zach.

projekt budowlany

data: 16.07.2020

skala: 1:100

2

rys.nr

adres: Budynek mieszkalny wielorodzinny
Strzegom, Al.Wojśka Polskiego 78, dz.nr234, obr.Wschód nr2
inwestor: Gmina Strzegom, Rynek 38, 58-150 Strzegom