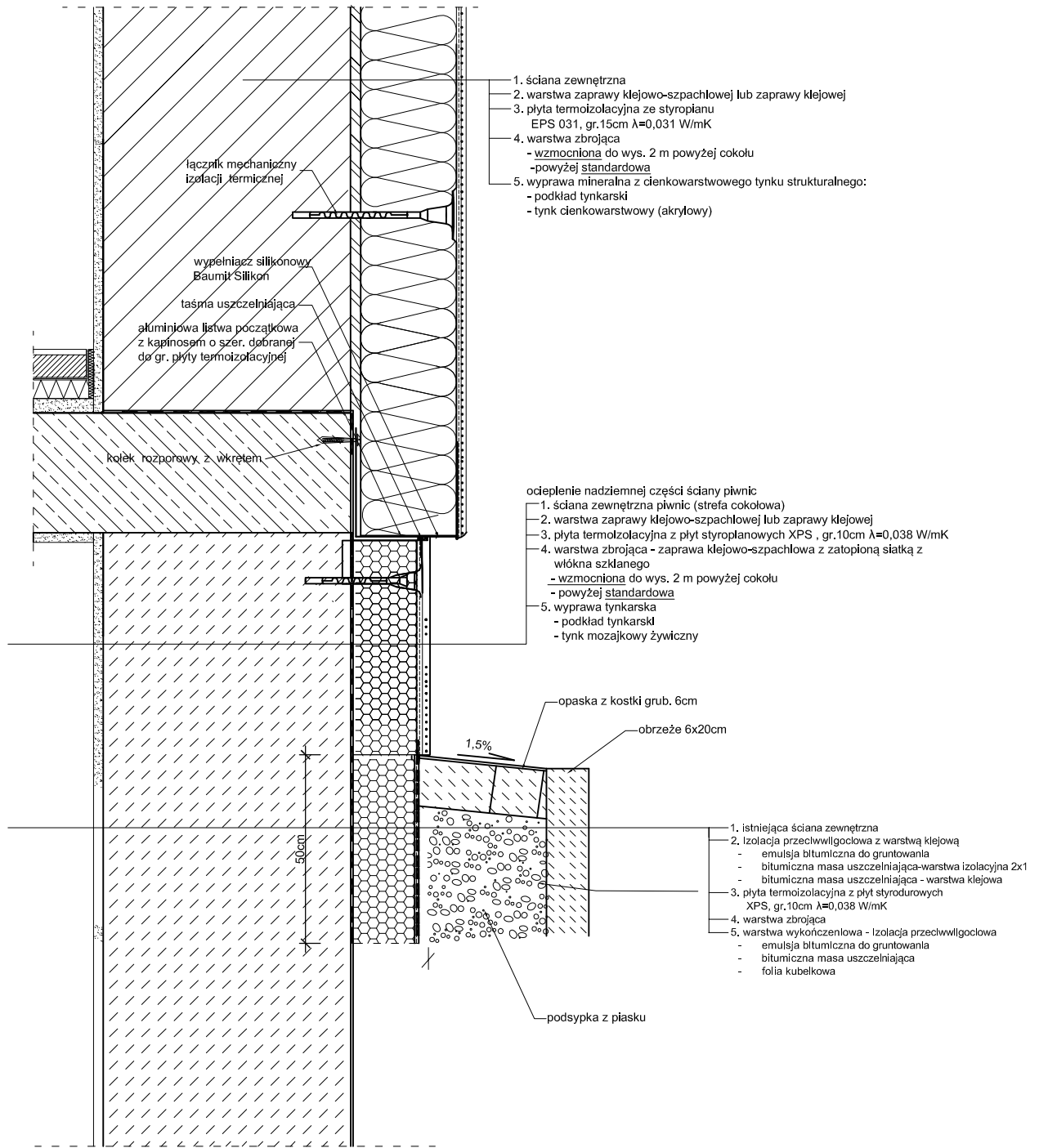


Detal cokołu budynku (połączenie docieplenia ścian nadziemia z dociepleniem ścian piwnic)



NAZWA INWESTYCJI	MODERNIZACJA BUDYNKU ŚWIETLICY WIEJSKIEJ			
ADRES	KOMORNIKI (gm. Kluczewsko)			
PROJEKTOWAŁ	mgr inż. TOMASZ PIERZAK	UPR.BUD.	PODPIS	DATA
BRANŻA	ARCHITEKTURA	SWK/0005/P00K/10		LISTOPAD 2022r.
TYTUŁ RYSUNKU	DETAL COKOŁU BUDYNKU DOCIEPLENIE W STREFIE PRZYZIEMIA		SKALA:	
			NR RYS.	4