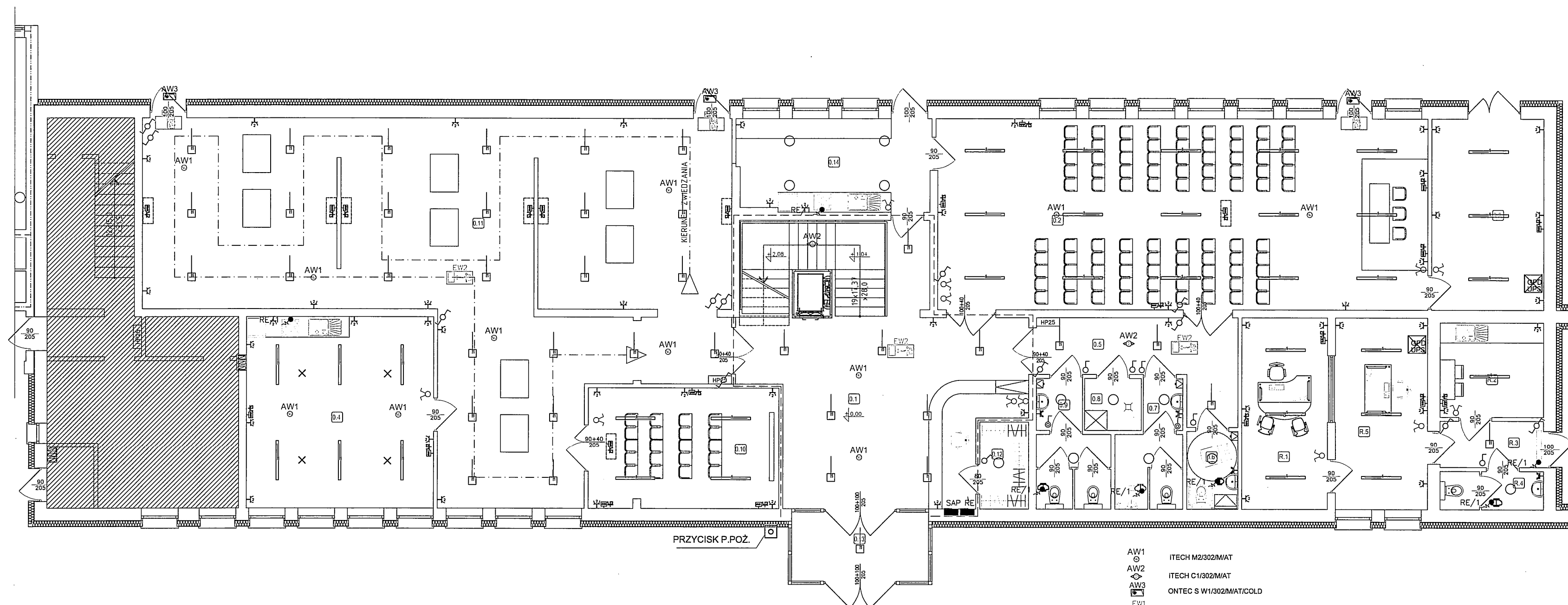


STAROSTA OLSZTYŃSKI
Plac Bema 5
10-418 01-20
RZUT 10-418 01-20
instalacje elektryczne
skala 1:100



ZESTAWIENIE POWIERZCHNI:

| | |
|----------------------|--------------------|
| 0.1 | komunikacja |
| 75,83m ² | gres |
| 0.2 | sala konferencyjna |
| 85,62m ² | gres |
| 0.3 | pom. techniczne |
| 19,58m ² | gres |
| 0.4 | sala zajęciowa |
| 32,75m ² | gres |
| 0.5 | komunikacja |
| 12,85m ² | gres |
| 0.6 | wc niepełnosprawni |
| 3,64m ² | gres |
| 0.7 | wc męskie |
| 6,57m ² | gres |
| 0.8 | pom.porzadkowe |
| 2,68m ² | gres |
| 0.9 | wc damskie |
| 7,32m ² | gres |
| 0.10 | sala projekcyjna |
| 21,06m ² | gres |
| 0.11 | sala C.W.K. |
| 137,87m ² | gres |
| 0.12 | recepja z szatnia |
| 3,89m ² | gres |
| 0.13 | wiatrołap |
| 8,65m ² | gres |
| 0.14 | kuchnia |
| 16,36m ² | gres |
| R.1 | pom. radia |
| 15,00m ² | gres |
| R.2 | pom.socjalne |
| 8,89m ² | gres |
| R.3 | komunikacja |
| 4,40m ² | gres |
| R.4 | WC radio |
| 3,60m ² | gres |
| R.5 | pom. radia |
| 16,13m ² | gres |

pow. użytkowa razem 482,69m²

- AW1 ITECH M2/302/MIAT
- AW2 ITECH C1/302/MIAT
- AW3 ONTEC S W1/302/MIAT/COLD
- FW1 ONTEC S M1/301/M/DATA
- FW2 ONTEC AP/302/M/DATA
- FW3 ONTEC PP/302/M/DATA
- LED p/I ED 3000lm/6440 white
- LED 1200 System g/R ED 220-240v/50Hz 4000lm/840 PLX grey
- LED p/I ED p/I ED 3000lm/840 IP43 76st. white red
- PEL 2xRJ45, 2x2R+Z (DATA)
(montować w suficie podwieszanym)
- wypust dla zasilania urządzenia
(rozdż. / nr obwodu)

UWAGA

OCHRONA PRZY USZKODZENIU -
SAMOCZYNNNE WYŁĄCZENIE ZASILANIA I
MIEJSCOWE POŁĄCZENIA WYRÓWNAWCZE

UKŁAD SIECI : TN-S

JUCON DARIUSZ KUBICKI

| | |
|--|--------------------|
| obiekt: Przebudowa i modernizacja istniejącego budyńku użyteczności publicznej z utworzeniem Centrum Wielu Kultur | branża: elektr. |
| adres inwestycji: Barczewo, ul. Słowackiego 5 działka nr 75/14 | data: 09.17. |
| projektant: mgr inż. Marek Pichlacz | skala: 1:100 |
| WAM/0114/PWOE/2015 | nr rys: E 1 |
| mgr inż. Norbert Walkiewicz | |
| WAM/0026/PWOE/2007 | |
| tytuł rysunku: INSTALACJE ELEKTR. WEWN. - PARTER | |