



Gorzów Wlkp., 28.09.2021 r.

BZP.271.44.2021.MA

**Wykonawcy biorący udział
w postępowaniu**

Dotyczy postępowania: „Budowa instalacji klimatyzacji VRF w budynku Urzędu Miasta Gorzowa Wlkp. – etap I”

Uprzejmie informuję, iż do Zamawiającego wpłynęły zapytania dotyczące przedmiotowego postępowania. Na podstawie art. 284 ust. 2 ustawy Prawo zamówień publicznych (Dz. U. z 2021 r. poz. 1129) Zamawiający udziela odpowiedzi na pytania do treści SWZ jak poniżej:

Pytanie 1: Czy Zamawiający przewiduje zabezpieczenia konstrukcji wsporczej pod agregaty tak, aby późniejsza obsługa i serwis urządzeń nie powodował zagrożenia dla życia i zdrowia pracowników? Chodzi dokładnie o barierki od strony niższego dachu.

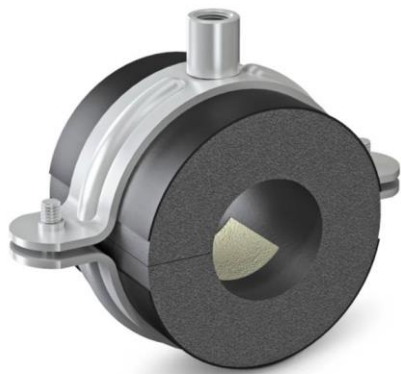
Odpowiedź: *Na obecnym etapie Zamawiający nie przewiduje wykonania zabezpieczenia konstrukcji wsporczej pod agregaty. Zamawiający rozważy taką możliwość na etapie realizacji.*

Pytanie 2: Czy Zamawiający dopuszcza prowadzenie instalacji na strychu w obejmach?

Odpowiedź: *Tak można stosować obejmy systemowe.*

Powinny one być zabezpieczone przed zagniataniem izolacji termicznej oraz posiadać odpowiednią nośność. Na łączeniach między podstawową izolacją a obejmą zastosować dodatkową warstwę izolacji w postaci taśmy 4 mm.

Przykład poniżej:



Pytanie 3: Czy Zamawiający dopuści za zgodą konstruktora możliwość wiercenia w podciągach w celu przeprowadzenia instalacji?

Odpowiedź: *Nie ma zgody na wiercenie w podciągach.*

Pytanie 4: Czy w kwestii Wykonawcy jest wykonanie instalacji odgromowej agregatów klimatyzacji oraz połączenie z istniejącą instalacją odgromową?

Odpowiedź: *Tak – zgodnie z projektem.*

Pytanie 5: Proszę o wskazanie, czy zasilanie jednostek zewnętrznych ma być poprowadzone z rozdzielnic RKL1, natomiast jednostek wewnętrznych z RKL2.

Odpowiedź: *Tak – zgodnie z projektem.*

Pytanie 6: Czy przewiduje się zmianę lokalizacji nowo projektowanych rozdzielnic elektrycznych RKL1 oraz RKL2 w stosunku do aktualnych RGnn oraz TE0?

Odpowiedź: *Nie – wykonywać zgodnie z projektem.*

Pytanie 7: Czy Zamawiający dopuści maksymalną masę jednostki zewnętrznej VRF_4 wynoszącą do 350,0kg? Według Zamawiającego konstrukcja wsporcza uwzględnia zapas nośności.

Odpowiedź: *Zapasy nośności wynosi 10% Dopuszczalna masa jednostki zew. wynosi 295 kg.*

Treść odpowiedzi jest wiążąca dla wszystkich Wykonawców.

Z poważaniem

Sekretarz Miasta Eugeniusz Kurzawski