

DOKUMENTACJA PROJEKTOWA

dla zadania pn:

REMONT III PIĘTRA BUDYNKU GŁÓWNEGO IZ W BALICACH

NAZWA NADANA ZAMÓWIENIU PRZEZ ZAMAWIAJĄCEGO	REMONT III PIĘTRA BUDYNKU GŁÓWNEGO IZ W BALICACH
NAZWA I ADRES OBIEKTU	INSTYTUTU ZOOTECHNIKI W BALICACH BALICE UL. KRAKOWSKA 2
INWESTOR	INSTYTUT ZOOTECHNIK W BALICACH PAŃSTWOWY INSTYTUT BADAWCZY 31-047 KRAKÓW UL. SAREGO 2
JEDNOSTKA PROJEKTOWA	PRACOWNIA PROJEKTOWA ARCHITEKTURY I KONSTRUKCJI IRENEUSZ JURASZ UL. ZIELONA 16, 34-350 WĘGIERSKA GÓRKA
FAZA PROJEKTOWA	PROJEKT REMONTU

I. OPIS ZAKRESU PRAC REMONTOWYCH

II. CZĘŚĆ RYSUNKOWA

RYS. 01 – I	INWENTARYZACJA ZAKRESU OPRACOWANIA RZUT PODSTAWOWY	skala 1:100
RYS. 01 – R	PROJEKT REMONTU WG ZAKRESU OPRACOWANIA RZUT PODSTAWOWY	skala 1:100

I. OPIS ZAKRESU PRAC REMONTOWYCH

1. PRZEDMIOT OPRACOWANIA

Przedmiotem zamówienia jest remont III piętra budynku głównego na terenie Instytutu Zootechniki w Balicach. Remont obejmuje część pomieszczeń oraz część komunikacji. Pomieszczenia biurowe, socjalne i laboratoryjne oraz sanitariaty. Prace dzielą się na roboty rozbiórkowe, budowlane, wykończeniowe, montażowe, instalacyjne oraz elektryczne. Zakres prac przedstawiony został szczegółowo w części opisowej oraz w przedmiarze prac.

2. STAN ISTNIEJĄCY

Istniejący budynek główny Instytutu Zootechniki w Balicach zbudowany został w okresie powojennym. Jest to obiekt wykonany w technologii mieszanej: żelbetowej oraz murowanej. Na III piętrze budynku zlokalizowane są pomieszczenia biurowe, laboratoryjne oraz zaplecze socjalne i sanitarne. Część pomieszczeń wymaga remontu.

3. STAN PROJEKTOWANY

Remont na III piętrze obejmuje wybrane pomieszczenia oraz część komunikacji. Pomieszczenia podlegające remontowi: biurowe, socjalne i laboratoryjne oraz sanitariaty. Prace dzielą się na roboty rozbiórkowe, budowlane, wykończeniowe, montażowe, instalacyjne oraz elektryczne. Zakres prac przedstawiony został szczegółowo w części opisowej oraz w przedmiarze prac.

Remont nie zmienia istniejącego sposobu użytkowania budynku.

Prace wyburzeniowe dotyczą elementów ścian działowych nie związanych z główną konstrukcją budynku. Projektowane ściany to ściany w lekkiej konstrukcji wykończone płytami gipsowo-kartonowymi. Stolarka drzwiowa w części laboratorium aluminiowa. Pozostałe drzwi do biur podobne do istniejących.

1.0 Pokój nr 332

(powstanie 332a oraz 332b)

podłoga

- istniejąca podłoga z paneli zostaje

ściany i sufit

- wykonać lekką ściankę działową k-g z izolacją dźwiękoszczelną z wełny
- zmiana istniejących drzwi o szer 80 na drzwi o szerokości 90cm w świetle (zmiana szerokości otworu, nowe nadproże w ścianie działowej murowanej nowa stolarka drzwiowa) (kolor solarki dobrać podobny do istniejących)
- wykonać nowy otwór w ścianie działowej dla drzwi o szerokości 90cm w świetle (wykucie otworu, nadproże w ścianie działowej , stolarka drzwiowa) (kolor solarki dobrać podobny do istniejących)
- malowanie ścian (kolor dobrać jak obecnie)
- malowanie w okolicach 2 szt. drzwi od strony korytarza (kolor dobrać jak obecnie)
- malowanie sufitów (kolor biały)
- malowanie parapetów (kolor biały)

Instalacje, wyposażenie

- klimatyzator istniejący do przesunięcia ok 60cm w poziomie (nr 332a)
 - klimatyzator nowy wraz z niezbędną instalacją (nr 332b) i centralą
 - oświetlenie – w pokoju istniejące 4 lampy. 2 szt. istniejących lamp do przesunięcia do ok 1m
- Należy przebudować istniejącą sieć oświetleniową – rozdzielić 1 włącznik na 2 sztuki włącznika dla każdego pokoju.
- przebudowa istniejącej instalacji internetowej aby w pokoju 332b były 2 nowe zestawy (3 lan+prąd) W pokoju 332a istniejące 2 zestawy.
 - wykonać nową instalację prądu, tak aby w każdym pokoju (332a, 332b) było dostępnych po 10 gniazdek elektrycznych na pokój



zdj. pokój nr 332



zdj. pokój nr 332

2.0 Pokój nr 330

podłoga

- istniejąca podłoga z wykładziny – do zerwania
- nowa podłoga z paneli (kolor do ustalenia z użytkownikiem)

ściany i sufit

- malowanie ścian farbą zmywalną (kolor dobrać jak obecnie)
- malowanie sufitów (kolor biały)
- malowanie 2szt drzwi stalowych do windy ok 1,5m2 (kolor do ustalenia z użytkownikiem)
- malowanie parapetów (kolor biały)

Instalacje, wyposażenie

- 2 szt. rolety na środkowe okna (wymiar 1 szt. ok 120x120cm)



zdj. pokój nr 330



zdj. pokój nr 330



3.0 Pokój nr 326

(powstanie 326a, 326b, 326c)

podłoga

- istniejąca podłoga z wykładziny – do zerwania
- nowa podłoga z paneli (kolor do ustalenia z użytkownikiem)

ściany i sufit

- wyburzenie – poszerzenie istniejącego otworu wraz z demontażem drzwi
- wykonać lekkie ścianki działowe k-g z izolacją dźwiękoszczelną z wełny wg załącznika graficznego
- montaż drzwi 3 szt. (kolor solarki dobrać podobny do istniejących)
- malowanie ścian (kolor dobrać jak obecnie)
- malowanie w okolicach zdemontowanych drzwi od strony korytarza (kolor dobrać jak obecnie)
- malowanie sufitów (kolor biały)
- malowanie parapetów (kolor biały)

Instalacje, wyposażenie

- klimatyzator istniejący dla pokoju 326a
- klimatyzatory nowe wraz z niezbędną instalacją i centralami (nr 326b oraz 326c)
- instalacja internetowa dla każdego nowego pomieszczenia jest gotowa. Możliwe przesunięcie 2ch gniazd zlokalizowanych na słupkach pomiędzy oknami gdyby kolidowały z ścianką działową.
- wykonać nową instalację prądu do 3 pokoi i korytarza (min 6 gniazd na pokój)
- przesunięcie istniejącej lampy z nowego korytarza do pomieszczenia 326b
- montaż nowej lampy do nowego korytarza.
- demontaż wiatraka sufitowego
- wykonać nową instalację oświetleniową pod istniejące lampy i nową lampę do korytarza



zdj. pokój nr 326



zdj. pokój nr 326

4.0 Pomieszczenia gospodarcze na korytarzu (pomieszczenie A oraz pomieszczenie B)

podłoga

- istniejąca podłoga z płytek

ściany i sufit

- wykonać lekkie ścianki działowe k-g z izolacją dźwiękoszczelną z wełny wg załącznika graficznego
- montaż drzwi 2 szt. (kolor solarki dobrać podobny do istniejących)
- układanie na ścianach wewnętrznych obu pomieszczeń cokołów z płytek gres
- malowanie ścian farbą zmywalną (kolor dobrać jak obecnie)
- malowanie sufitów (kolor biały)
- ze względu na przesunięcie lampy na korytarzu która koliduje z linią ścianek należy wykonać przeróbkę instalacji oraz wymalować sufit części korytarza.

Instalacje, wyposażenie

- istniejąca lampa na korytarzu do przesunięcia
 - montaż lamp (2 szt. lamp do pomieszczenia A i 1 szt. do pomieszczenia B)
 - montaż instalacji wentylacyjnej wspomaganej mechanicznie (pomieszczenia A i osobno pom. B)
- Otwory z pomieszczeń wykonać przewiertem przez stropodach z pustką powietrzną z kominkami na stropodachu. Uszczelnienie instalacji w warstwach przeciwwodnych stropodachu.
- istniejąca kamera do przesunięcia o odległość ok 5,7m – do potwierdzenia z Użytkownikiem
 - wyposażenie pomieszczenia A w szafki szatniowe podwójne systemowe z możliwością przystawienia ławeczki (12szt szafek wymiar 40x50(głębokość) oraz ławeczek wzdłuż jednego boku szafek.
 - wyposażenie pomieszczenia B w 2 szt. regałów ok 40x100cm i wysokości ok 150cm
 - montaż lustra w pomieszczeniu A (przeniesione z pom. 302)



zdj. hall



zdj. hall

5.0 Pokój nr 301

ściany i sufit

- malowanie ścian (kolor dobrać jak obecnie)
- malowanie sufitów (kolor biały)
- malowanie parapetów (kolor biały)

6.0 Pokój nr 302

ściany i sufit

- malowanie ścian (farba zmywalna, kolor dobrać jak obecnie)
- malowanie sufitów (kolor biały)

Instalacje, wyposażenie

- podłączyć istniejący włącznik światła z istniejącym wentylatorem wspomagającym wentylację grawitacyjną.

7.0 Pokój nr 303 (remont toalety męskiej)

podłoga

- istniejąca podłoga z płytek do odkucia
- nowa podłoga z płytek (rodzaj i kolor do ustalenia z użytkownikiem)

ściany i sufit

- istniejące płytki do odkucia
- część ścianek działowych murowanych do rozebrania – wg załącznika graficznego
- demontaż 2szt. muszli oraz umywalki
- istniejące drzwi do demontażu
- montaż nowego nadproża
- montaż drzwi od strony korytarza
- ściany z płytek do wysokości sufitu (rodzaj i kolor do ustalenia z użytkownikiem)
- malowanie sufitów (kolor biały)
- malowanie w okolicach nowych drzwi od strony korytarza (kolor dobrać jak obecnie)
- wykończenie parapetów płytkami gres

Instalacje, wyposażenie

- demontaż istniejących lamp
- montaż wentylatora wspomagającego wentylację grawitacyjną
- wykonanie nowej instalacji elektrycznej oraz oświetleniowej (instalacja oświetleniowa połączona z wentylatorem wspomagającym wentylację i czujnikiem ruchu)
- montaż toalety dla osób niepełnosprawnych podwieszanej w zabudowie.
- wymiana instalacji sanitarnych (wod-kan, c.o) w obrębie łazienki z ukryciem rur w ścianach i próbami szczelności
- montaż umywalki dla osób niepełnosprawnych wraz z niezbędnym wyposażeniem instalacyjnym (syfon, kran)
- montaż uchwyty przy toalecie oraz przy umywalce
- montaż lustra (rodzaj do ustalenia z użytkownikiem)
- montaż 2 szt. nowych lamp do toalet



zdz. toaleta męska (nr 303)

8.0 Pokój nr 305 (remont toalety damskiej)

podłoga

- istniejąca podłoga z płytek do odkucia
- nowa podłoga z płytek (rodzaj i kolor do ustalenia z użytkownikiem)

ściany i sufit

- istniejące płytki do odkucia
- część ścianek działowych murowanych do rozebrania – wg załącznika graficznego
- demontaż 2szt. muszli oraz umywalki
- istniejące drzwi do demontażu
- montaż nowego nadproża
- montaż drzwi od strony korytarza oraz drzwi wewnętrznych (z naświetlem nad drzwiami wewnętrznymi o wysokości 50cm)
- ściany z płytek do wysokości sufitu (rodzaj i kolor do ustalenia z użytkownikiem)
- malowanie sufitów (kolor biały)
- malowanie w okolicach nowych drzwi od strony korytarza (kolor dobrać jak obecnie)
- wykończenie parapetów płytkami gres

Instalacje, wyposażenie

- demontaż istniejących lamp
- montaż wentylatora wspomagającego wentylację grawitacyjną
- wykonanie nowej instalacji elektrycznej oraz oświetleniowej (instalacja oświetleniowa połączona z wentylatorem wspomagającym wentylację i czujnikiem ruchu)
- montaż 2 szt. toalet (rodzaj toalet podwieszona/tradycyjna do decyzji użytkownika)
- wymiana instalacji sanitarnych (wod-kan, c.o) w obrębie łazienki z ukryciem rur w ścianach i próbami szczelności
- montaż umywalki na blacie o gr. 10cm wykonanym z płyt k-g na ruszcie i wykończonym płytkami wraz z niezbędnym wyposażeniem instalacyjnym (syfon, kran)
- montaż zabudowy (szafki pod umywalką)
- montaż lustra (rodzaj do ustalenia z użytkownikiem)
- montaż 2 szt. nowych lamp do toalet
- montaż ścianek wydzielających toalety – w systemie HPL wraz z drzwiami.



zdz. toaleta damska (nr 305)



9.0 Pokój nr 306

Ściany i sufit

- malowanie ścian (kolor dobrać jak obecnie)
- malowanie sufitów (kolor biały)
- malowanie parapetów (kolor biały)

Instalacje, wyposażenie

- nowa instalacja kablowa elektryczna zasilająca gniazda prądu, zapewnienie w pomieszczeniu co najmniej 6 gniazd elektrycznych
- przebudowa istniejącej instalacji internetowej tak aby w pokoju były 2 nowe zestawy (3 lan+prąd)

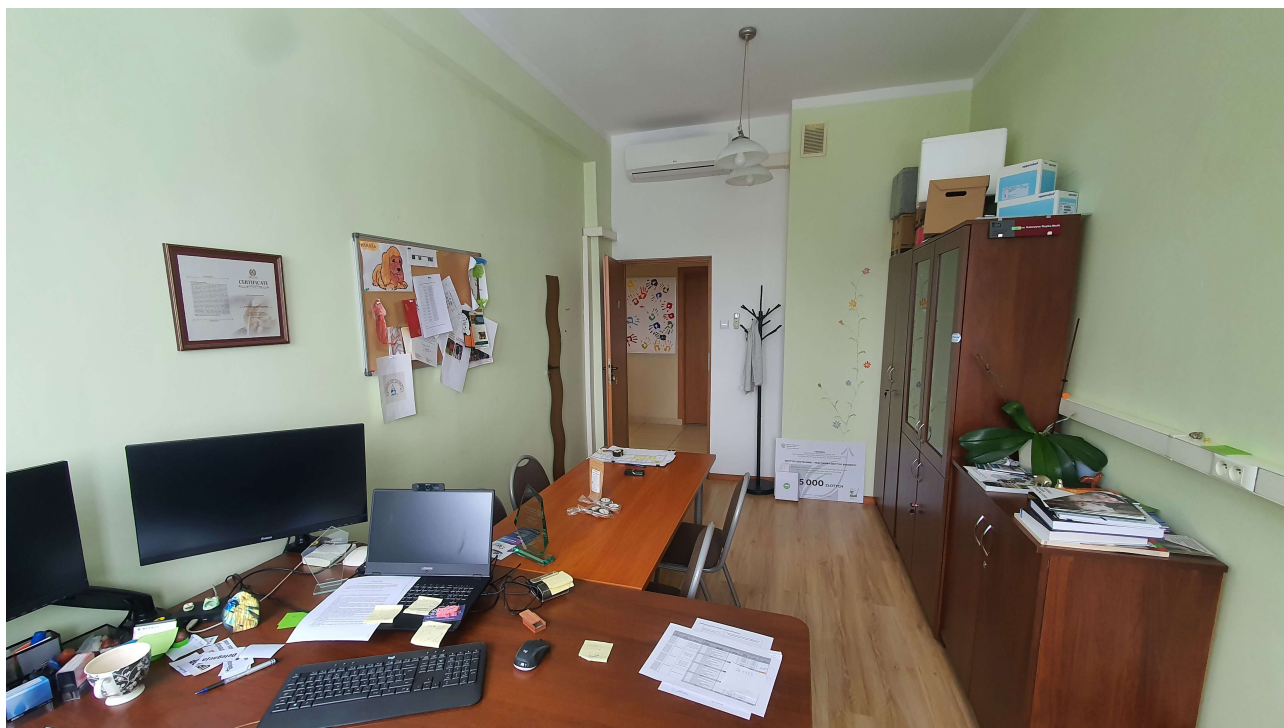
10. Pokój nr 307

ściany i sufit

- istniejące drzwi do pokoju 306 zdemontować
- zabudować otwór płytami k-g z wypełnieniem z wełny
- malowanie ścian (kolor dobrać jak obecnie)
- malowanie sufitów (kolor biały)
- malowanie parapetów (kolor biały)

Instalacje, wyposażenie

- nowa instalacja kablowa elektryczna zasilająca gniazda prądu, zapewnienie w pomieszczeniu co najmniej 6 gniazd elektrycznych
- przebudowa istniejącej instalacji internetowej aby w pokoju były 2 nowe zestawy (3 lan+prąd)
- należy poprowadzić nowe linie kablowe na korytarzu dla pomieszczeń 306 i 307 od skrzynki w hallu do tych pomieszczeń



zdj. pokój nr 307

11. Nowe pomieszczenie socjalne (z pokoi 323 oraz 322)

podłoga

- istniejąca podłoga z paneli do demontażu
- nowa podłoga z płytek (rodzaj i kolor do ustalenia z użytkownikiem)

ściany i sufit

- wyburzenie istniejącej ścianki działowej
- demontaż istniejących drzwi 2 szt
- poszerzenie otworu drzwiowego pod nowe drzwi
- montaż ścianki g-k na całą wysokość pomieszczenia niwelującą wnękę przy zdemontowanych drzwiach w pom. 322 (klimatyzator do przesunięcia na tę ścianką)

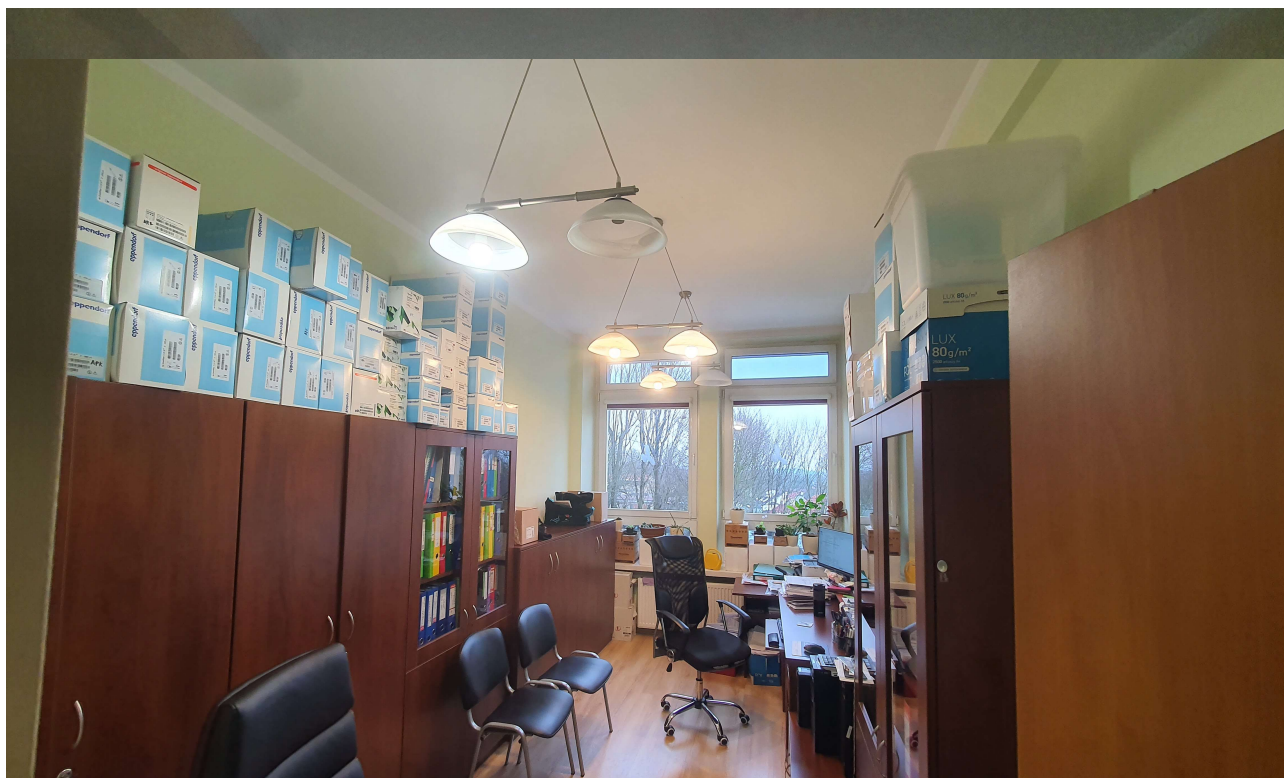
- montaż nowych drzwi dwuskrzydłowych, aluminiowych, przeszklonych, identycznych jak w pozostałej części laboratorium (wymiary wg części rysunkowej)
- wykonać płytki pomiędzy szafkami kuchennymi oraz fartuchy przy umywalce oraz zlewozmywaku (rodzaj i kolor do ustalenia z użytkownikiem)
- malowanie ścian farbą zmywalną (kolor uzgodnić z Użytkownikiem)
- malowanie sufitów (kolor biały)
- wykończenie parapetów (płytki gres do ustalenia z użytkownikiem)
- wykończenie otworu drzwiowego od strony korytarza i malowanie w kolorze jak korytarza

Instalacje, wyposażenie

- wykonanie podejścia dla wody oraz kanalizacji w istniejącym szachcie (możliwość podłączenie umywalki oraz zlewu skonsultować z zarządcą budynku)
- przeniesienie umywalki oraz zlewu z istniejącego pokoju socjalnego nr 321
- istniejące klimatyzatory zostają
- klimatyzator z pom. 322 przesunięty na ściankę zabudowującą wnękę.
- demontaż istniejących instalacji kablowych elektrycznych oraz internetowych kolidujących z zabudową aneksu oraz zlokalizowanych na wyburzanej ścianie
- wykonanie nowych tras kablowych z zabudowie do istniejących gniazd elektrycznych oraz internetowych
- wykonanie instalacji elektrycznej z gniazdami poziomymi w 3 miejscach ponad blatem aneksu kuchennego
- wykonanie instalacji elektrycznej oraz internetowej na ścianie umożliwiającej podłączenie telewizora na ścianie
- wykonanie nowej instalacji oświetleniowej
- demontaż istniejących lamp w pokojach 323 oraz 322
- przełożenie lamp z pokoju 321
- przeniesienie i montaż zabudowy meblowej z pomieszczenia 321 (szafki, stoły, tablice, dystrybutor wody, lodówki)
- montaż na ścianie uchwyty do telewizora
- demontaż istniejących rolet w pokojach 323 oraz 322
- przełożenie istniejących rolet z pokoju 321 do nowego pomieszczenia socjalnego



zdz. pokój nr 323



zdz. pokój nr 323



zdz. pokój nr 322

12. Nowe pomieszczenie laboratorium (z pokoju 321 – wcześniej pomieszczenie socjalne)

podłoga

- istniejąca podłoga z płytek do demontażu
- podłoga epoksydowa (kolor taki sam/podobny jak w pozostałej części laboratorium)

ściany i sufit

- demontaż istniejących drzwi 1 szt
- poszerzenie otworu drzwiowego pod nowe drzwi
- montaż nowych drzwi dwuskrzydłowych, aluminiowych, przeszklonych, identycznych jak w pozostałej części laboratorium (wymiały wg części rysunkowej)
- skuwanie istniejących z płytek do 2m
- ściany z nowych płytek do 2m (rodzaj i kolor do ustalenia z użytkownikiem, takie same/podobne jak w pozostałej części laboratorium)
- malowanie ścian powyżej 2m (kolor biały)
- malowanie sufitów (kolor biały)
- wykończenie parapetów (płytki gres do ustalenia z użytkownikiem)
- wykończenie otworu drzwiowego od strony korytarza jak w pozostałej części korytarza laboratorium

Instalacje, wyposażenie

- instalacja elektryczna do przebudowy (osobna skrzynka na korytarzu z bezpiecznikami przeciwprzepięciowymi)
 - ściana A – dolna linia gniazd (2 potrójne)
 - ściana B – dolna (2 potrójne) i górna linia gniazd (2 potrójne)
 - ściana D – górna linia gniazd (2 potrójne)
 - ściana C – gniazda na blacie (2 potrójne)
- nowa instalacja oświetleniowa.
- nowe lampy (3 liniowe oświetlenia)
- instalacja dla 3 lamp UV-C (na zewnątrz na korytarzu włącznik z licznikiem czasu)
- 3 sufitowe lampy UV-C bakteriobójcze, 30V
- 4 szt. rolety na środkowe okna (wymiar 1 szt. ok 120x120cm, kolor jak w pozostałej części laboratorium)
- zlewozmywak z niezbędną instalacją w miejscu umywalki (przeniesiony z pokoju 315)
- w miejscu umywalki instalacja do płuczki oraz płuczka do oczu
- instalacja wodno-kanalizacyjna dla kostkarki na blacie ściany D
- instalacja klimatyzacyjna zostaje
- przeniesienie, montaż i dopasowanie umeblowania z pokoju 315



zdj. pokój nr 321



zdj. pokój nr 321



zdj. pokój nr 321

13. Korytarz

podłoga

- istniejąca podłoga z płytek do demontażu wg załącznika graficznego
- w miejsce płytek należy wykonać nawierzchnię epoksydową (kolor taki sam/podobny jak w pozostałej części laboratorium)

ściany i sufit

- wykonać płytki na korytarzu do wysokości 2m (rodzaj i kolor do ustalenia z użytkownikiem, takie same/podobne jak w pozostałej części laboratorium) w części korytarza wg załącznika graficznego
- wykonać sufit podwieszany kasetonowy w części korytarza wg załącznika graficznego na wysokości 3,0m (identyczny/podobny do sufitu istniejącego w laboratorium)
- wymiana 2 szt paneli sufitowych w miejscu wskazanym przez użytkownika
- wykonać demontaż odpadających płytek w miejscu X i Y oraz montaż nowych płytek zbliżonych kolorystycznie wg załącznika graficznego
- malowanie ścian powyżej 2m (kolor biały)
- demontaż i ponowny montaż istniejących drzwi i naświetla w nowej lokalizacji
- okolice wprawionych, przesuniętych drzwi od strony hallu należy wykończyć oraz pomalować
- montaż umywalki we wnęce po drzwiach (do pom. 322) - płytki do wysokości 2m

Instalacje, wyposażenie

- istniejące trasy kablowe w miejscu wprawienia przesuniętych drzwi należy miejscowo zdemontować a kable wkuć w ścianę poza obrys stolarki
- w istniejących skrzynkach (4 szt) zamontować bezpieczniki przeciwprzepięciowe
- przesunięcie instalacji systemu dostępowego (kontroli wejść) do laboratorium
- wykonać dodatkowe gniazdka z istniejącej sieci kablowej na korytarzu w miejscach Z na dole (za przesuniętymi drzwiami na korytarzu) oraz w miejscu Z i V na górze
- wykonać dodatkowe gniazdo internetowe pod wifi z istniejącej sieci kablowej na korytarzu w miejscu Z i V na górze
- instalacja oświetleniowa w suficie podwieszanym wg zasady jak w pozostałej części korytarza
- umywalka (mała mieszcząca się we wnęce) w okolicy wprawionych drzwi (naprzeciwko pokoju 307) wraz z niezbędną instalacją wody i kanalizacji zlokalizowaną po drugiej stronie ściany w pomieszczeniu 322 oraz z podajnikiem do mydła i ręczników)
- Roleta sterowana elektrycznie zasłaniająca wnękę po drzwiach z zamontowaną umywalką od strony korytarza. Wymiar rolety jak otwór po drzwiach ok 90x200cm.



zdj. korytarz

14. Pokój 311

- malowanie ścian powyżej 2m (kolor biały)
- wykończenie otworu wnęki prowadzącej do windy od strony korytarza płytkami (ok 0,8m²)

15. Pokój 319

- montaż na suficie lampy UV-C wraz z instalacją i włącznikiem z licznikiem czasu przy drzwiach od strony korytarza

16. Pokój 318

- montaż na suficie lampy UV-C wraz z instalacją i włącznikiem z licznikiem czasu przy drzwiach od strony korytarza
- przebudowa linii kablowej w miejscu planowanych drzwi
- wykonanie otworu w ścianie działowej pod drzwi łączący pokoje 318 i 319
- malowanie ściany i sufitu (uwzględniono w nr 18)

17. Pokój 315

- montaż na suficie 2szt. lamp UV-C wraz z instalacją i wyłącznikami z licznikiem czasu przy drzwiach od strony korytarza
- zaślepić istniejące przyłącza wody i kanalizacji po demontażu zlewu, kostkarki i płuczki do oczu
- instalacja elektryczna do przebudowy – należy wykonać dodatkowe gniazda prądu
 - ściana G – poniżej istniejącej listwy (1 potrójne)
 - ściana H – poniżej istniejącej listwy (1 potrójne)
- ściana F – na listwie (2 x potrójne)
- malowanie ścian powyżej 2m (kolor biały)
- malowanie sufitu (kolor biały)

18. Pokoje 308, 309, 310, 312, 313, 316, 317, 318, 319, 320

- malowanie ścian powyżej 2m (kolor biały)
- malowanie sufitów (kolor biały)