



PROSTE STUDIO PAULINA KULESZA-STEFANOWICZ

ul. Flukowskiego 16a, 74-320 Barlinek

tel. 730 511 839

KONCEPCJA PROJEKTOWA I

TEMAT: Przebudowa amfiteatru oraz zagospodarowanie terenu przed budynkiem
Domu Kultury w Lipianach

INWESTOR: Urząd Miejski w Lipianach
Plac Wolności 1, 74-240 Lipiany

OPRACOWAŁA: mgr inż. arch. Paulina Kulesza-Stefanowicz

1. Stan istniejący

Przed Domem Kultury w Lipianach znajduje się plac przeznaczony do okazjonalnego użytkowania. W jego centralnej części zlokalizowana jest scena amfiteatru, która pod wpływem działań atmosferycznych, silnego wiatru, częściowo uległa zniszczeniu.

Po ogólnych oględzinach konstrukcji, stwierdzono, że stalowe słupy wraz z kratownicami nadają się do dalszego użytku.

Mur okalający konstrukcję u podłoża jest w stanie dobrym, natomiast posadzka na scenie oraz schody do niej prowadzące wymagają ogólnego remontu. Betonowa nawierzchnia utwardzona przed sceną powinna zostać odświeżona, jej stan ocenia się jako dobry.

Jest to najbardziej ekonomiczne rozwiązanie, pozwalające na wykorzystanie jak największej ilości elementów istniejącego zagospodarowania.

2. Stan projektowany

W koncepcji pozostawiono całą zieleń wysoką oraz posadzkę pod sceną. Pojawiają się tu nowe siedziska ulokowane na skarpie we wschodniej części działki. Dzięki nieregularnemu kształtowi nawiązującemu do fal wodnych, kontynuacją będą ścieżki okalające całość założenia.

Łączyć będą ze sobą dom kultury, scenę, siedziska oraz drogę pod murami obronnymi. Umieszczenie siedzisk pod drzewami podniesie komfort użytkowania latem, kiedy cień da ukojenie w upalne dni.

3. Przebudowa sceny

Na terenie opracowania projektuje się ogólną przebudowę sceny amfiteatru, poprzez montaż ściany szkieletowej wzmacniającej całą konstrukcję. Tylna i boczna ściana szkieletowa o nieregularnym kształcie wykonana będzie ze słupów stalowych przytwierdzonych do betonowych fundamentów, a przestrzenie między nimi wypełnione będą murem z cegły wapienno-piaskowej grubości 12 cm oraz obustronnie otynkowana tynkiem cementowo-wapiennym na siatce.

Forma ściany pozwoli na swobodne odbijanie się podmuchów wiatru, dodatkowo wzrosną walory akustyczne. W ścianie tylnej zaprojektowano również okrągłe otwory, w celu dodatkowego umożliwienia ujścia wiatru. Skierowane są one w ten sposób, aby nie zakłócać osobom występującym na scenie jej użytkowania. Możliwe jest wykonanie również drzwi w miejscach otworów, a także wykonanie dodatkowej platformy wejściowej na scenę.

Dach wykonany z blachy grubości 1,8 cm, ułożony na płatwiach 16 cm. Dodatkowo przewidziano miejsce na izolację wiatrową oraz wełnę mineralną grubości 10 cm. Całość uzupełniono podsufitką z blachy fałdowej grubości 1,8cm. W celu ukrycia konstrukcji i dodania mu bardziej industrialnego stylu, całość obić deskami struganymi. (wg wizualizacji)

4. Oświetlenie

Nad widownią projektuje się tańcuch świetlny LED zewnętrzny zaczepiony o istniejące lampy stojące oraz konstrukcję sceny. (wg wizualizacji)

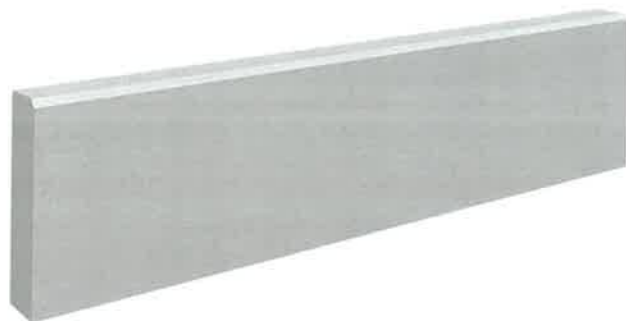
Dodatkowo dojście od domu kultury do sceny oświetlać będą ogrodowe kule świetlne.

5. Materiały

Ścieżki - Kratki Coregravel – wypełnienie żwirem lub grysem



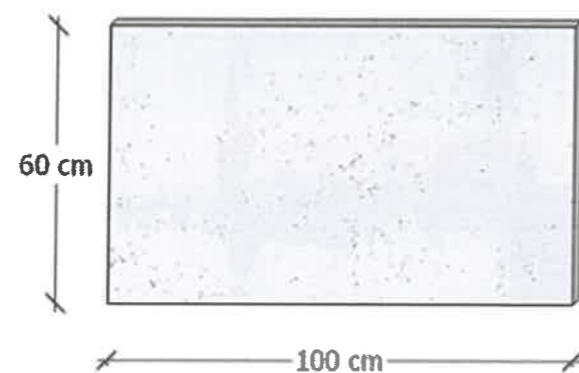
Obrzeża betonowe



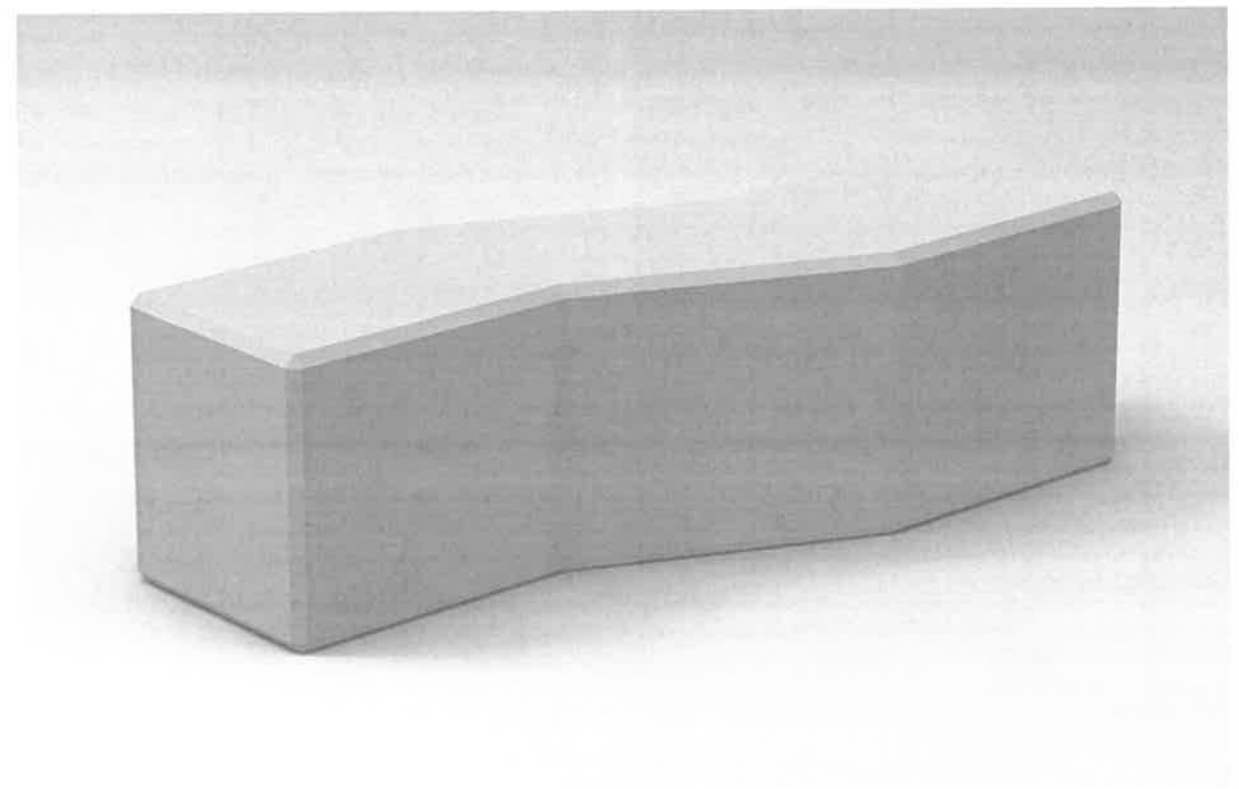
Widownia – płyty betonowe



antracyt



Siedziska betonowe



Materiały widowni

Podstawa kamienna sceny – cegła elewacyjna



Słupy stalowe – malowane proszkowo na czarno



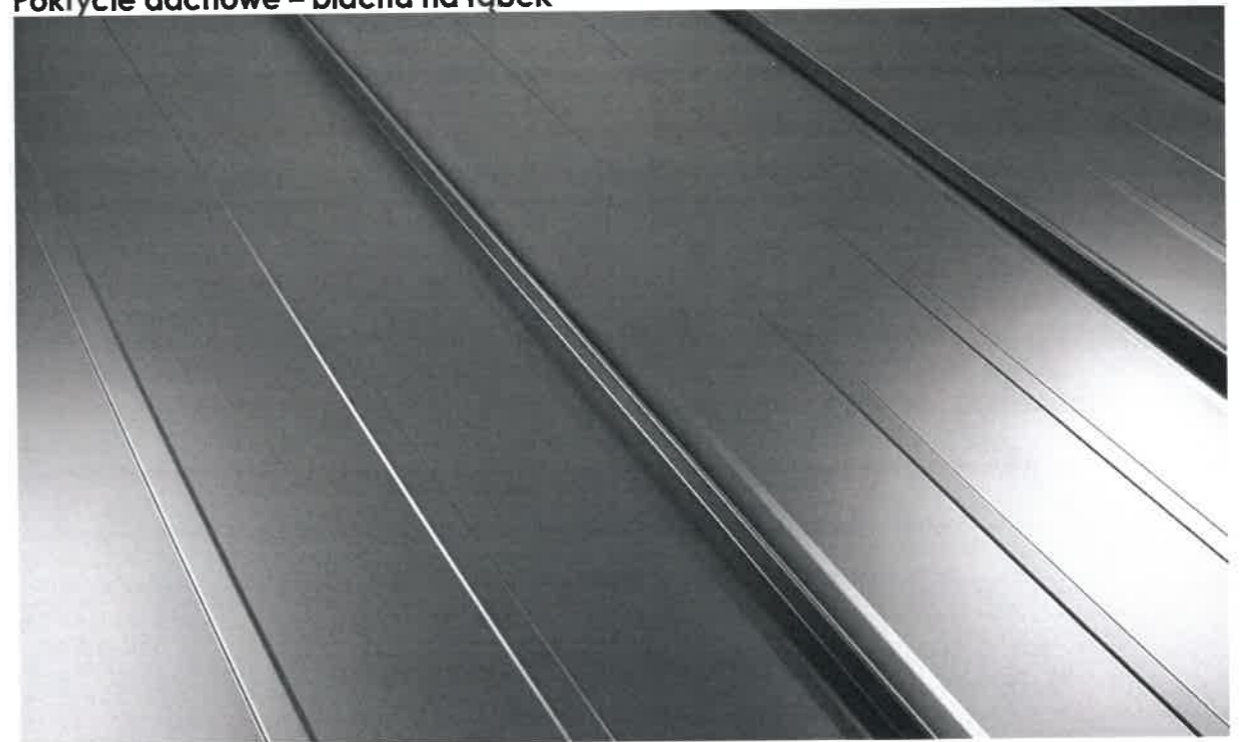
Posadzka na scenie- deska kompozytowa



Obicie dolnej części dachu - Boazeria- deski strugane



Pokrycie dachowe – blacha na rąbek



leżaki i worki sako



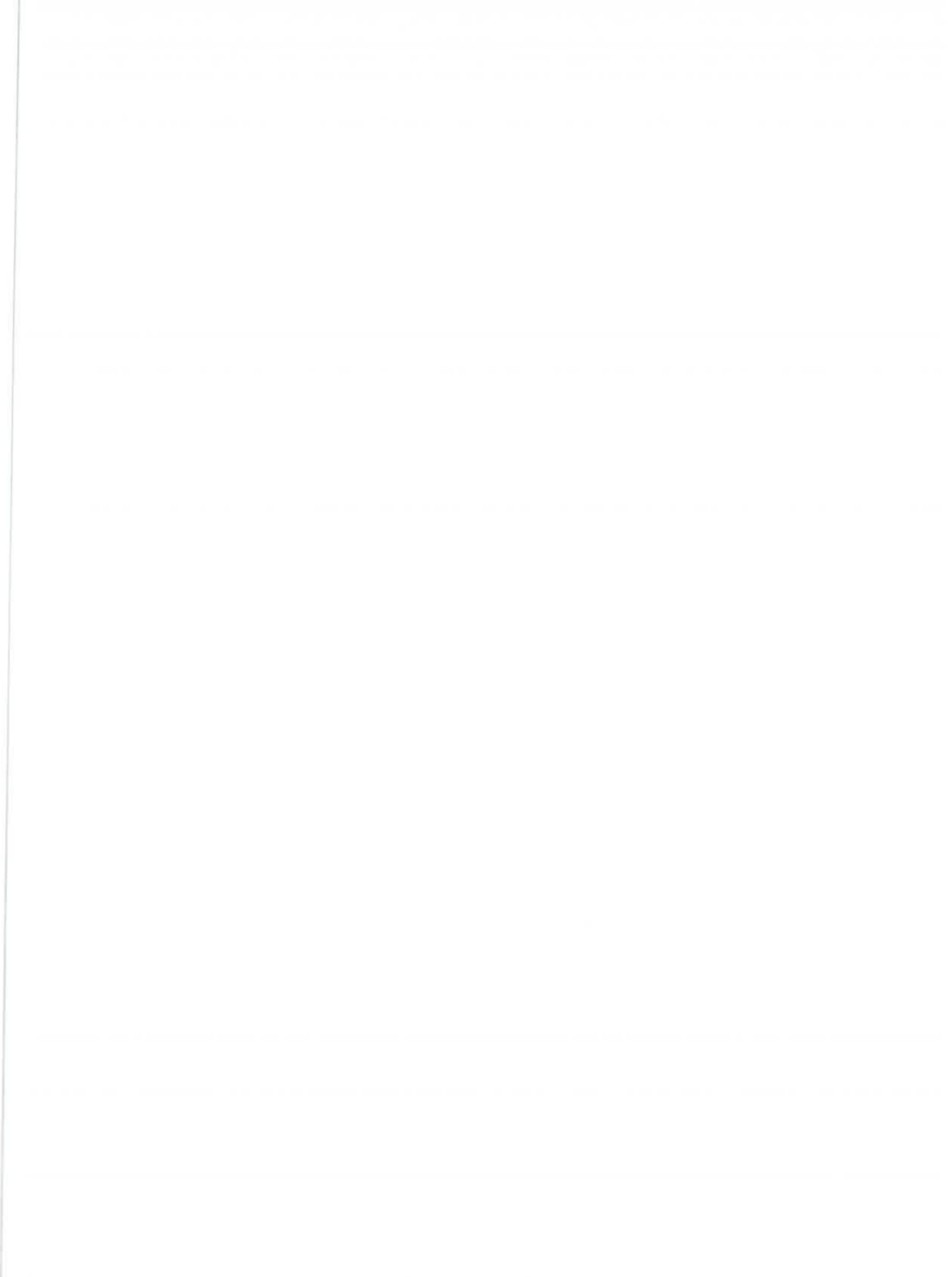
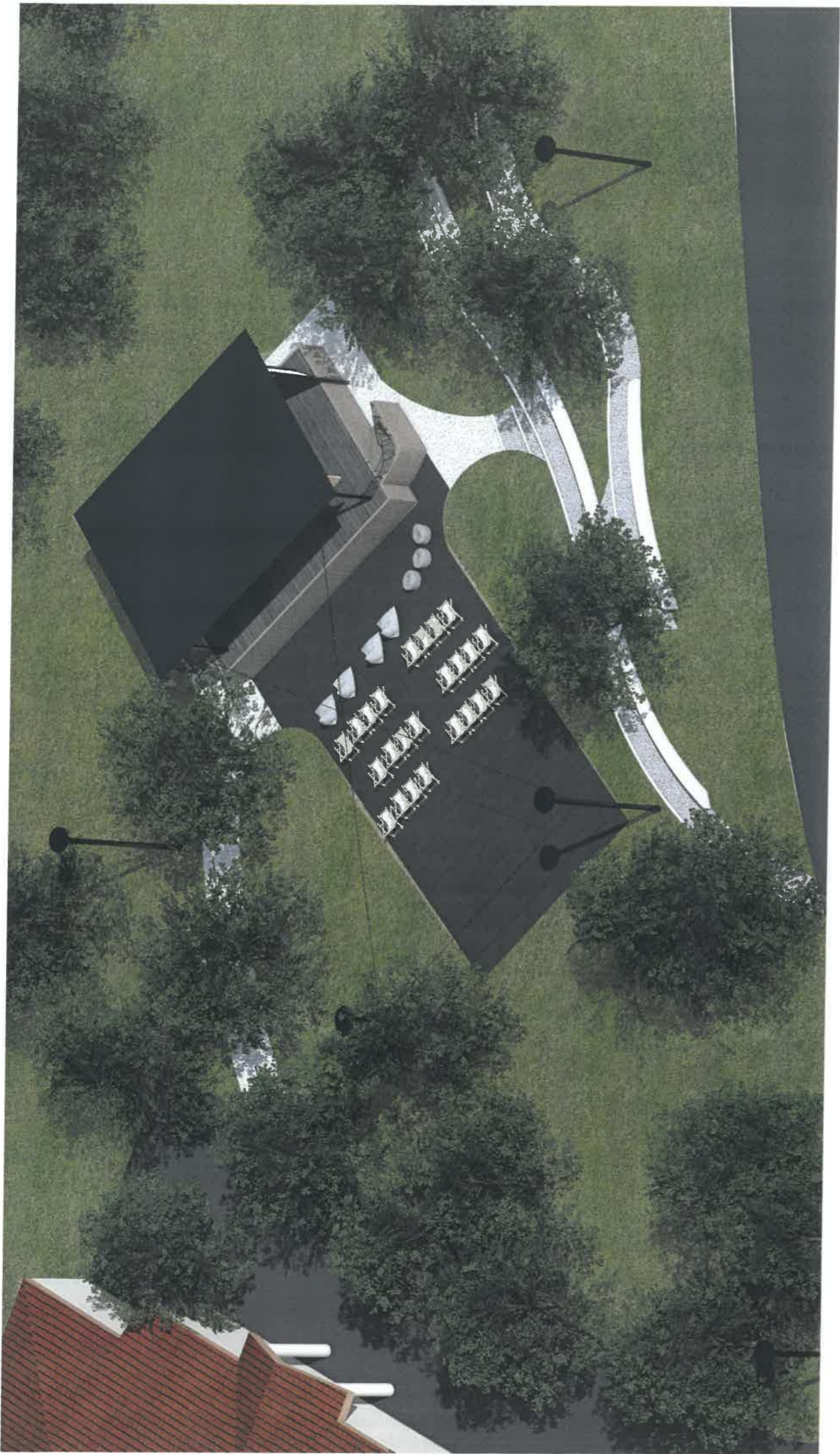
CENEDU

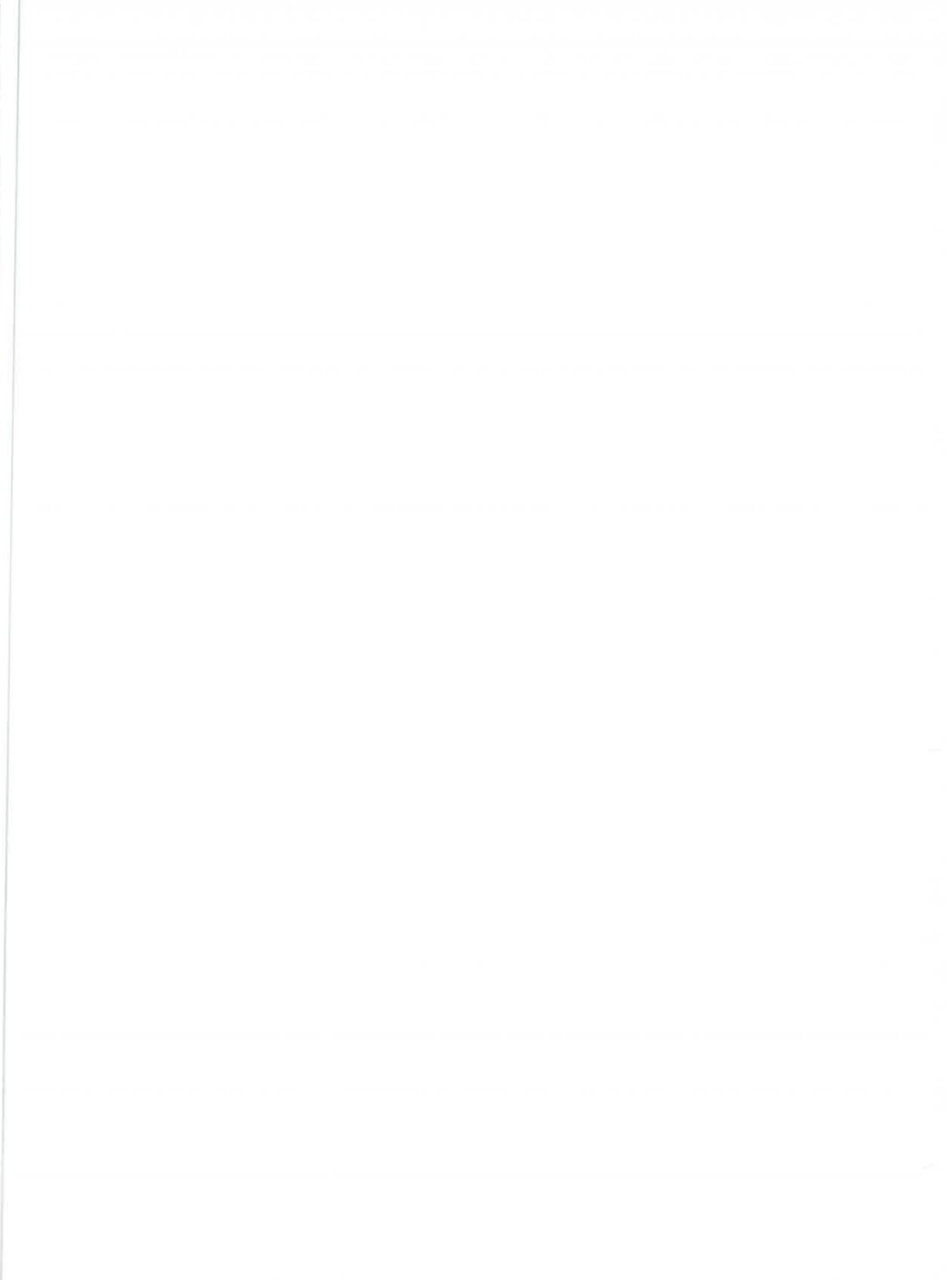
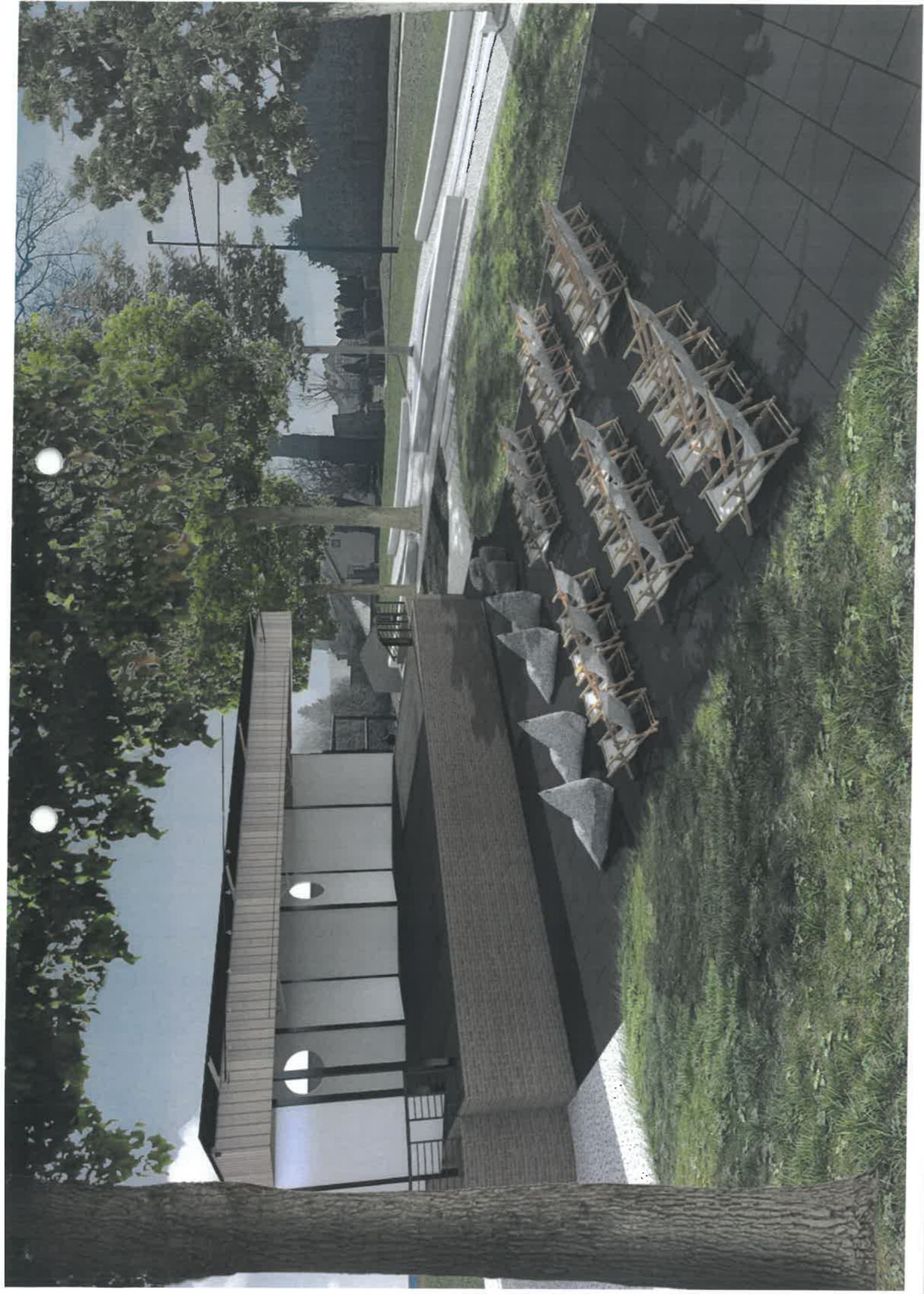
Kule ogrodowe

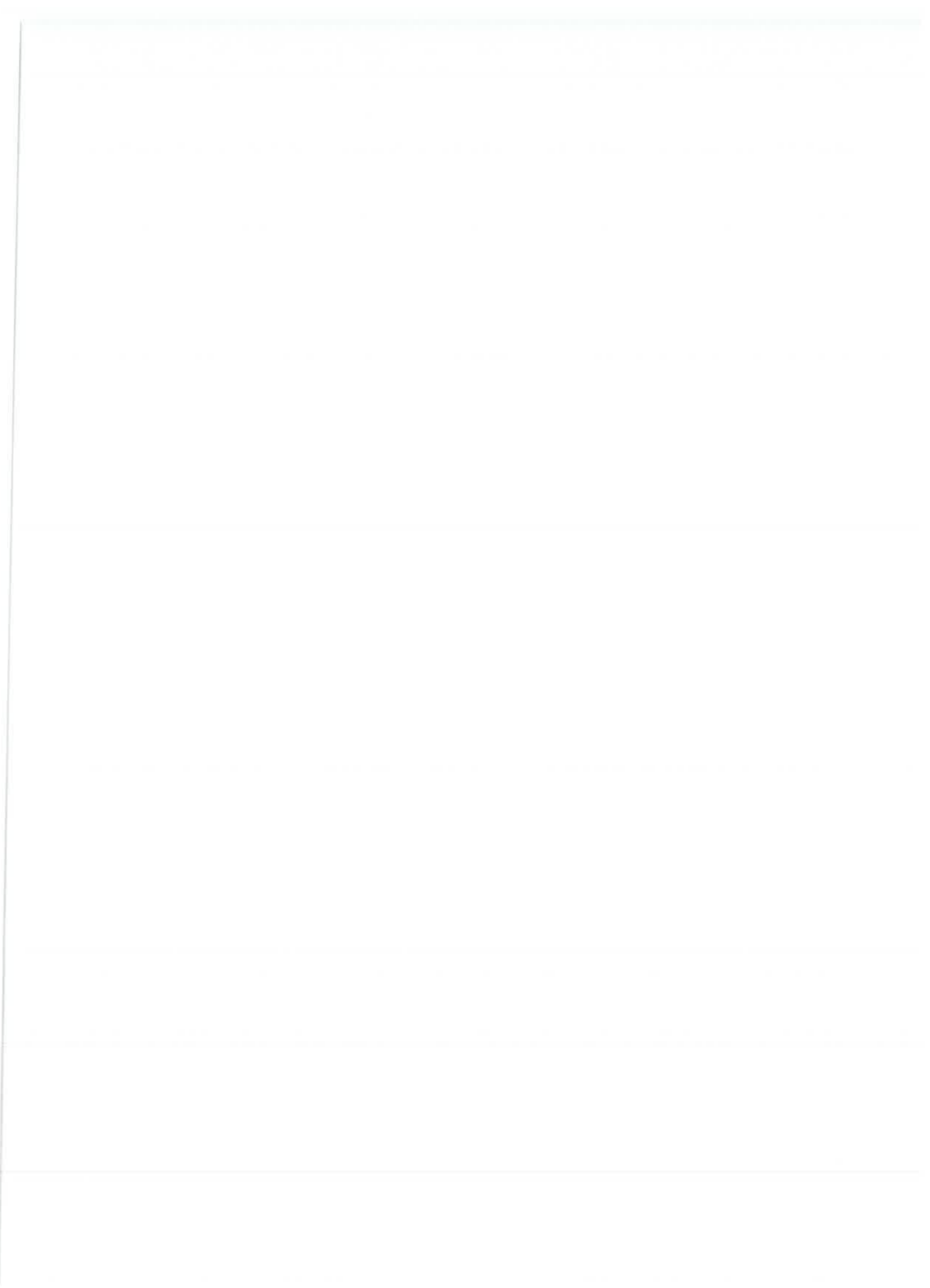


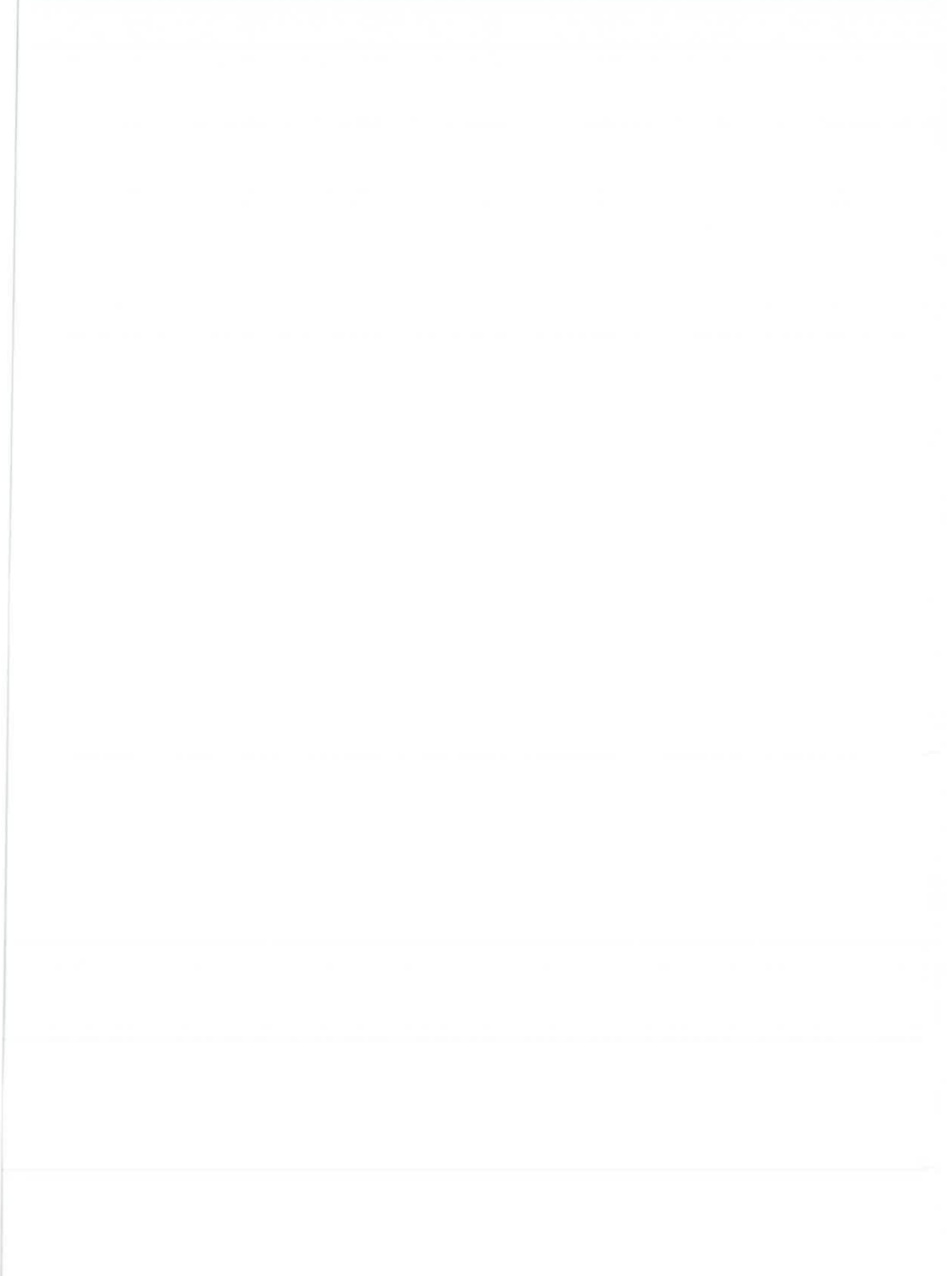
łańcuch świetlny











inspiracje - amfiteatr LIPIANY



