

Umowa zlecenie nr MK.348.2023.APR
Zawarta w dniu 7.11.2023

Zleceniodawca:
Gmina Mosina
PL. 20 Października 1
62-050 Mosina

Przegląd pięcioletni pomnika Powstańców Wielkopolskich i Ofiar II Wojny Światowej zlokalizowanego na Placu 20-go Października w Mosinie



Opracował:

mgr inż. Krzysztof Wiese
WKP/0109/OWOM/12

LISTOPAD 2023r.



Fot. 1 Widok na pomnik od strony zachodniej.



Fot. 2 Widok na pomnik od strony południowej.



Fot. 3 Widok na pomnik od strony wschodniej.



Fot. 4 Widok na pomnik od strony północnej



Fot. 5 Widok tablicy pamiątkowej i płaskorzeźby od strony zachodniej.



Fot. 6 Widok na orła w koronie i tablicę pamiątkową od strony południowej.



Fot. 7 Tablice pamiątkowe, orzeł w koronie i płaskorzeźba powstańców wielkopolskich od strony północno-wschodniej od strony wschodniej.



Fot. 8 Tablica pamiątkowa z odsłonięcia pomnika u podstawy obiektu od strony północnej



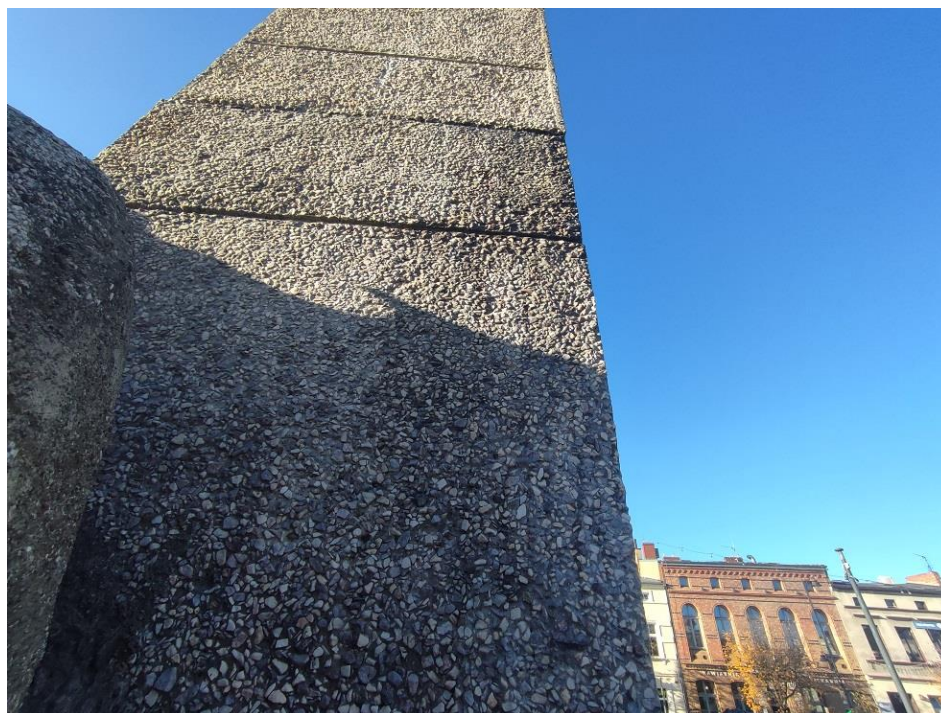
Fot. 9 Liczne wycieki i wykwyty od strony wschodniej. Pęknięcie na 3 segmencie poniżej płyty pamiątkowej długości kilkudziesięciu centymetrów



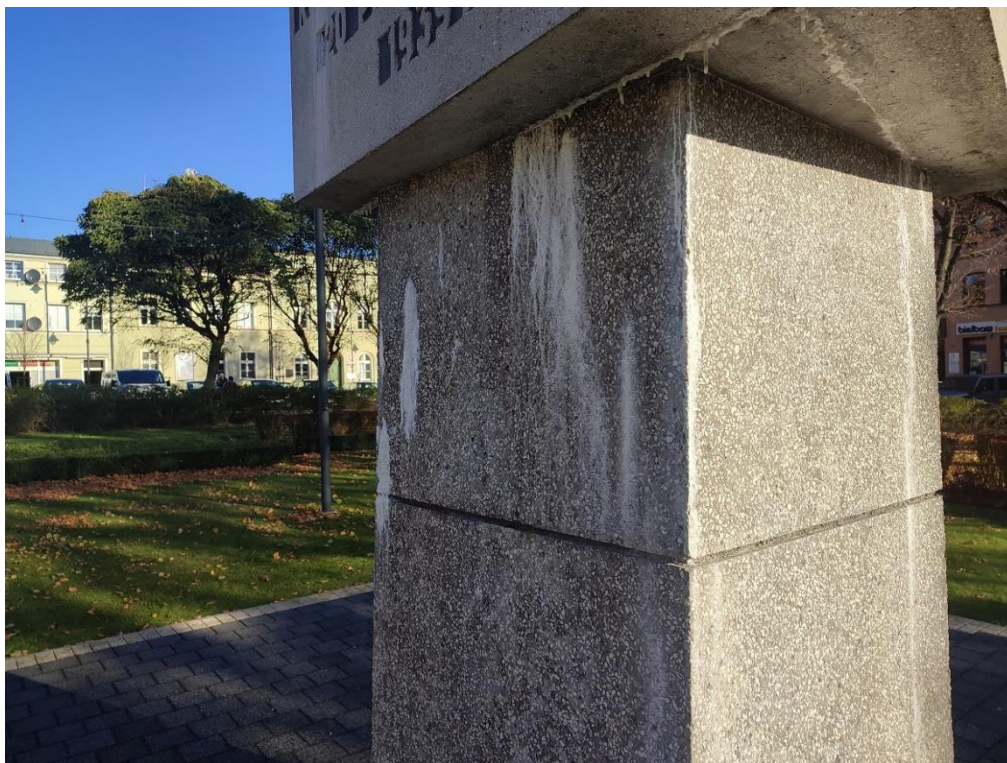
Fot. 10 Zbliżenie na wycieki na 2 i 3 segmencie od strony wschodniej.



Fot. 11 Wykwity na połączeniu 1 i 2 segmentu. Połączenia pomiędzy elementami nie wypełnione.



Fot. 12 Os strony wschodniej widoczne zacieki wody pomimo braków opadów. Wypływa woda zgromadzona w strukturze materiału w wyniku braku powłok hydrofobowych.



Fot. 13 Wycieki wody i wykwyty spod płyt pamiątkowych i ich połączeń od strony południowo zachodniej.



Fot. 14 kilkucentymetrowe wykruszenie na styku 1 i 2 segmentu. Widoczne wykwyty wapienne.



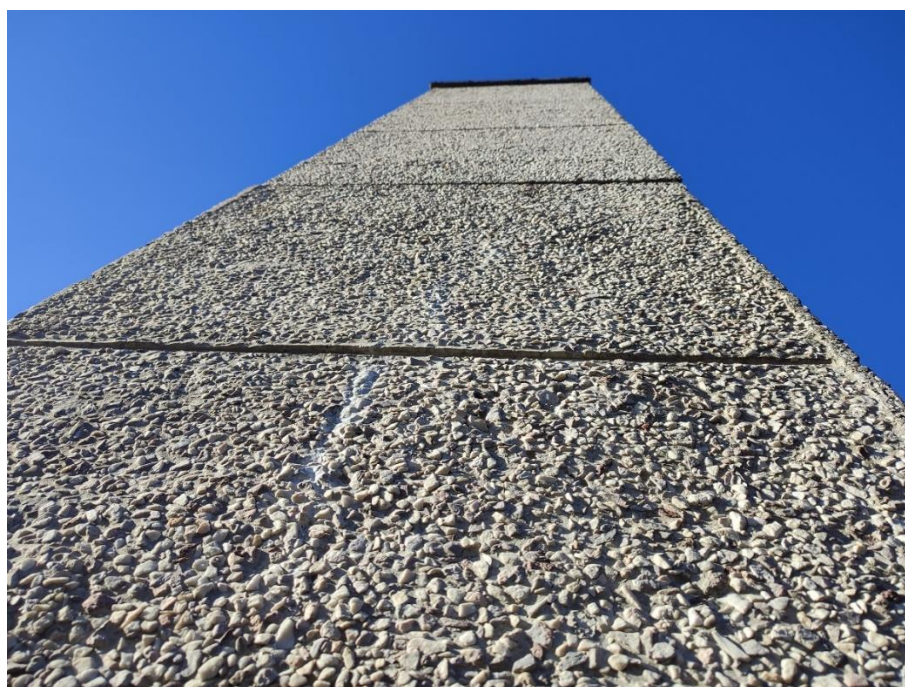
Fot. 15 Zbliżenie na wykruszenie ze zdjęcia nr 14, trójkąt o wymiarach podstawie i wysokości 7cm.



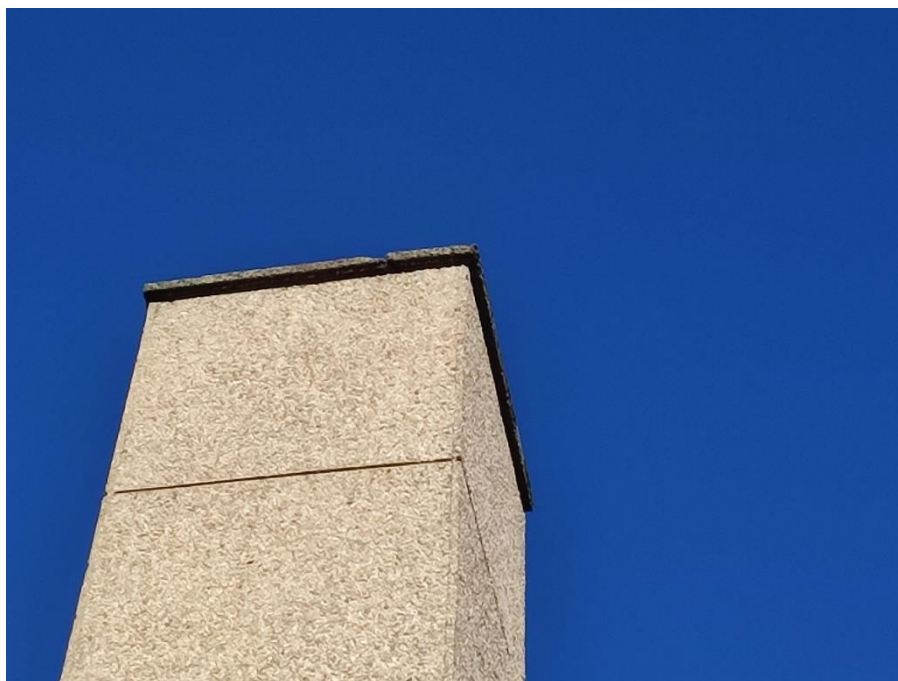
Fot. 16 U podstawy pierwszego segmentu odspojenie i wykruszenie na długości kilkunastu centymetrów.



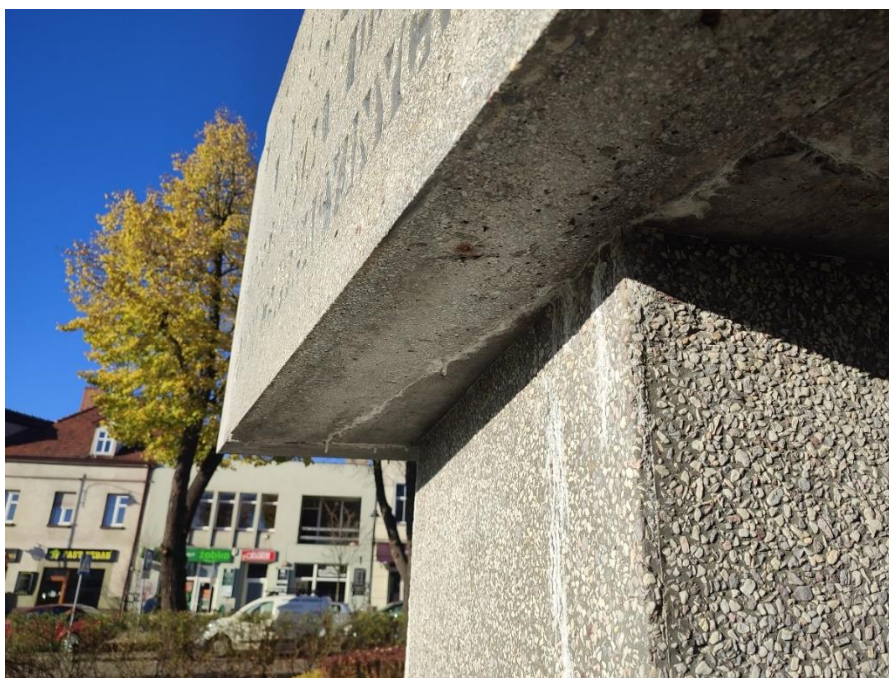
Fot. 17 Wyciek wody spomiędzy segmentów, widoczne wykruszenie. Spoiny pomiędzy segmentami różnej szerokości.



Fot. 18 Na segmentach powyżej rzeźb widoczne liczne wykwyty, spękania podłużne. Nierówne spasowanie poszczególnych elementów.



Fot. 19 Płyta wieńcząca wyszczerbiona. Ewidentne pęknięcie jednego z narożników. Brak spoinowania pomiędzy płytą, a ostatnim segmentem. Widoczna wegetacja mchów i porostów na górnej powierzchni.



Fot. 20 Ewidentne rozszczelnienie pomiędzy płytami pamiątkowymi, a trzonem pomnika. Z każdego połączenia wypływy wody i osadów wapiennych.



Fot. 21 Na połączeniach płyt pamiątkowych zwisają kilkucentymetrowe stalaktyty po których ścieka woda.



Fot. 22 Wycieki spod płyty pamiątkowej od strony północnej.



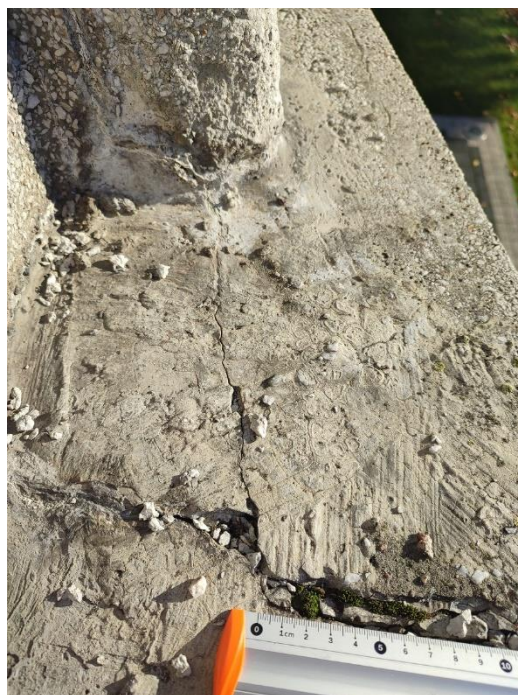
Fot. 23 Wyszczerbienia płyt pamiątkowych w pobliżu połączeń. Wykruszenia materiału.



Fot. 24 Fragment płyty z płaskorzeźbą- całkowite zniszczenie struktury materiału. Doszło do rozwarstwienia struktury i wyszczerbienia materiału.



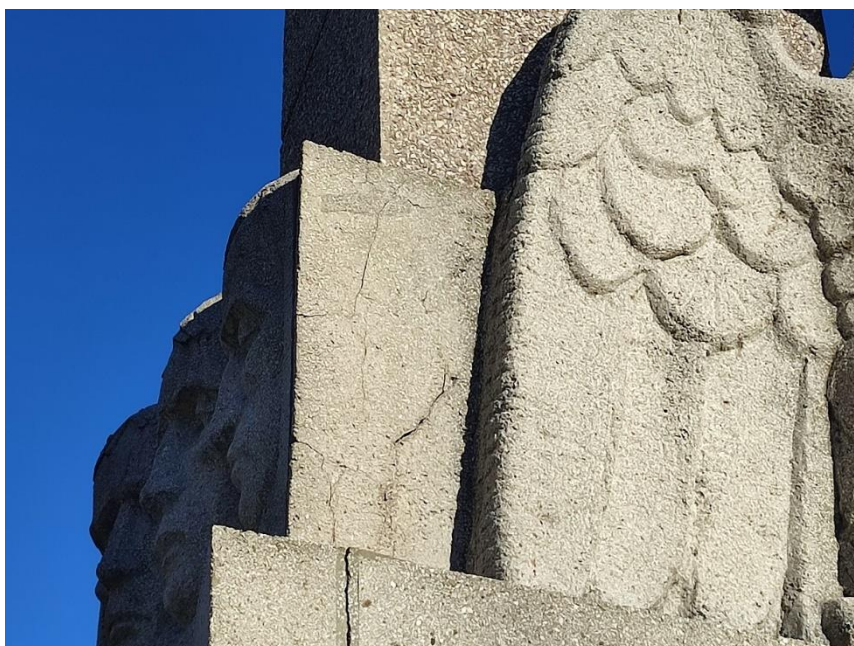
Fot. 25 Połączenie płyt pamiątkowych widok z góry



Fot. 26 Spękania na połączeniu płyt pamiątkowych, którymi woda przenika w głąb pomnika.
Widoczna korozja biologiczna i wegetacja mchu i porostów.



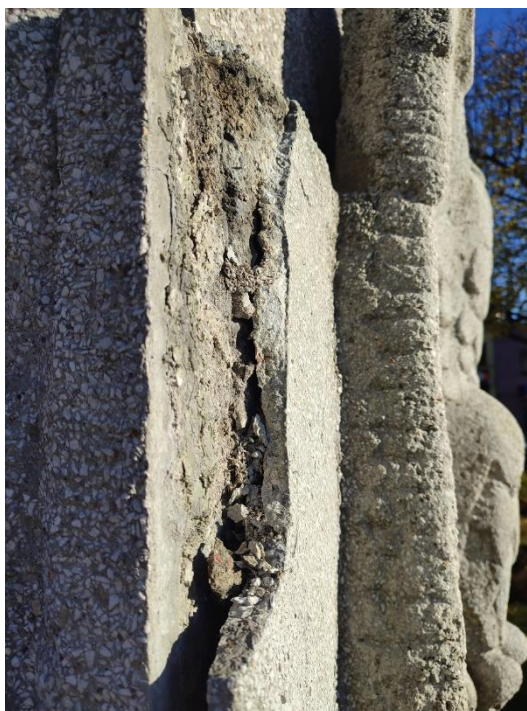
Fot. 27 Wyraźna szczelina pionowa na styku dwóch płyt pamiątkowych. Po lewej stronie orła odpajający się kawałek płyty.



Fot. 28 Na zbliżeniu wyraźnie widać spękanie płyty przy płaskorzeźbach i brak prawidłowego scalenia płyt pamiątkowych z rysą rozwarcia szerokości 2mm.



Fot. 29 Płyta odstaje 2,5cm od płaskorzeźby i jest wyraźnie luźna. Za jej lica wysypuje się luźne kruszywo.



Fot. 30 Ze względów bezpieczeństwa zdemontowano luźny fragment płyty i złożono go u podstawy pomnika.



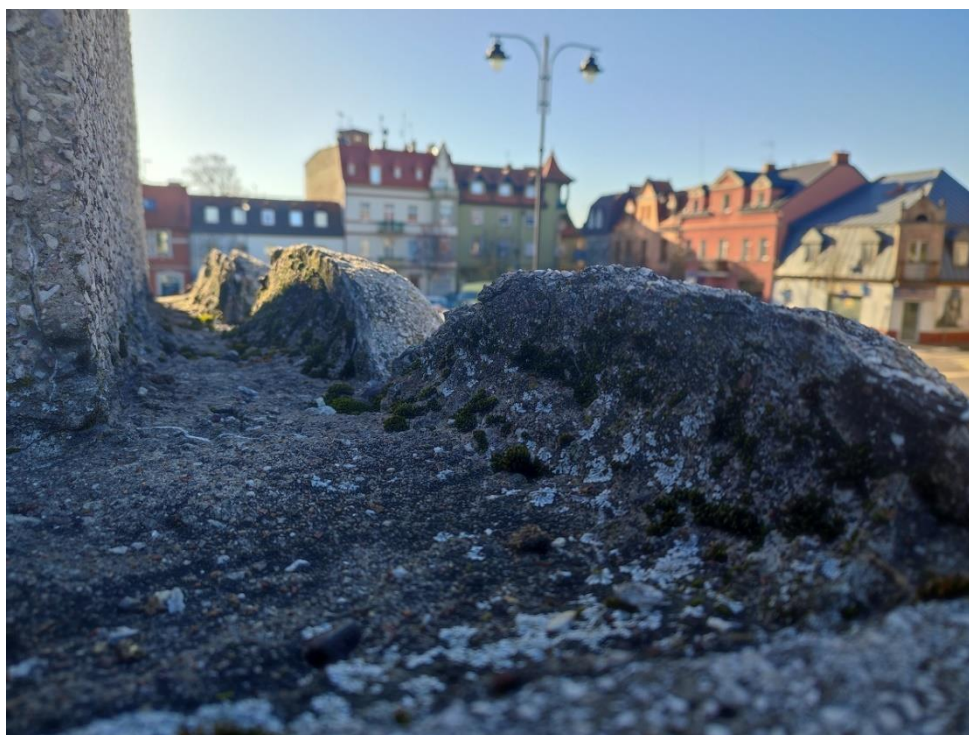
Fot. 31 Na płaskorzeźbie przedstawiającej ofiary II Wojny Światowej liczne spękania i wykruszenia.



Fot. 32 Struktura płaskorzeźb wyraźnie rozwarstwiona, ślady penetracji wody, korozji betonu, częściowe zniszczenie materiału- widok z góry.



Fot. 33 Połączenie płaskorzeźb z pomnikiem- widoczna korozja biologiczna, korozja wystającego zbrojenia, wegetacja roślin, liczne niecki w których gromadzi się woda.



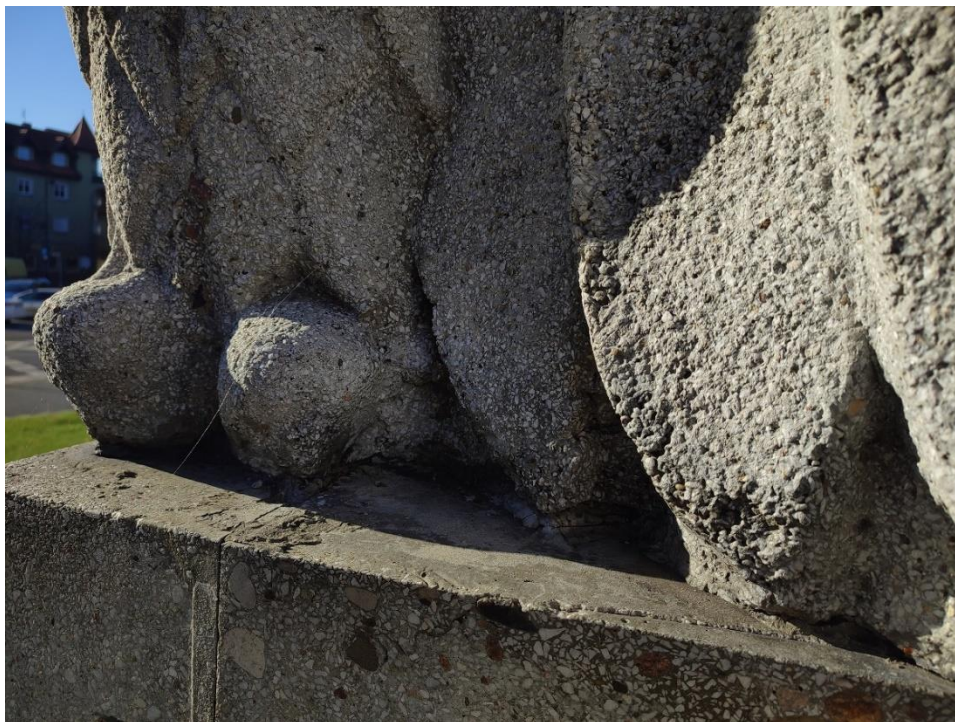
Fot. 34 Połączenie płaskorzeźb z pomnikiem- widoczna wegetacja mchów i porostów, nieszczelności w połączeniu z główną częścią pomnika



Fot. 35 Brak odpowiedniego wyprofilowania powierzchni poziomej powyżej rzeźb, nieszczelne połączenia, widoczne pęknięcia w których rośnie roślinność. Pomimo godziny 12.00 i braku opadów powierzchnia cały czas wilgotna.



Fot. 36 Na połączeniu rzeźby orła z pomnikiem wyraźne pęknięcie pionowe.



Fot. 37 U podstawy orła liczne wyszczerbienia, brak odpowiedniego spoinowania elementów.



Fot. 38 Korona orła spękana, w miejscach zacięzionych wyraźna wegetacja mchów i porostów.

