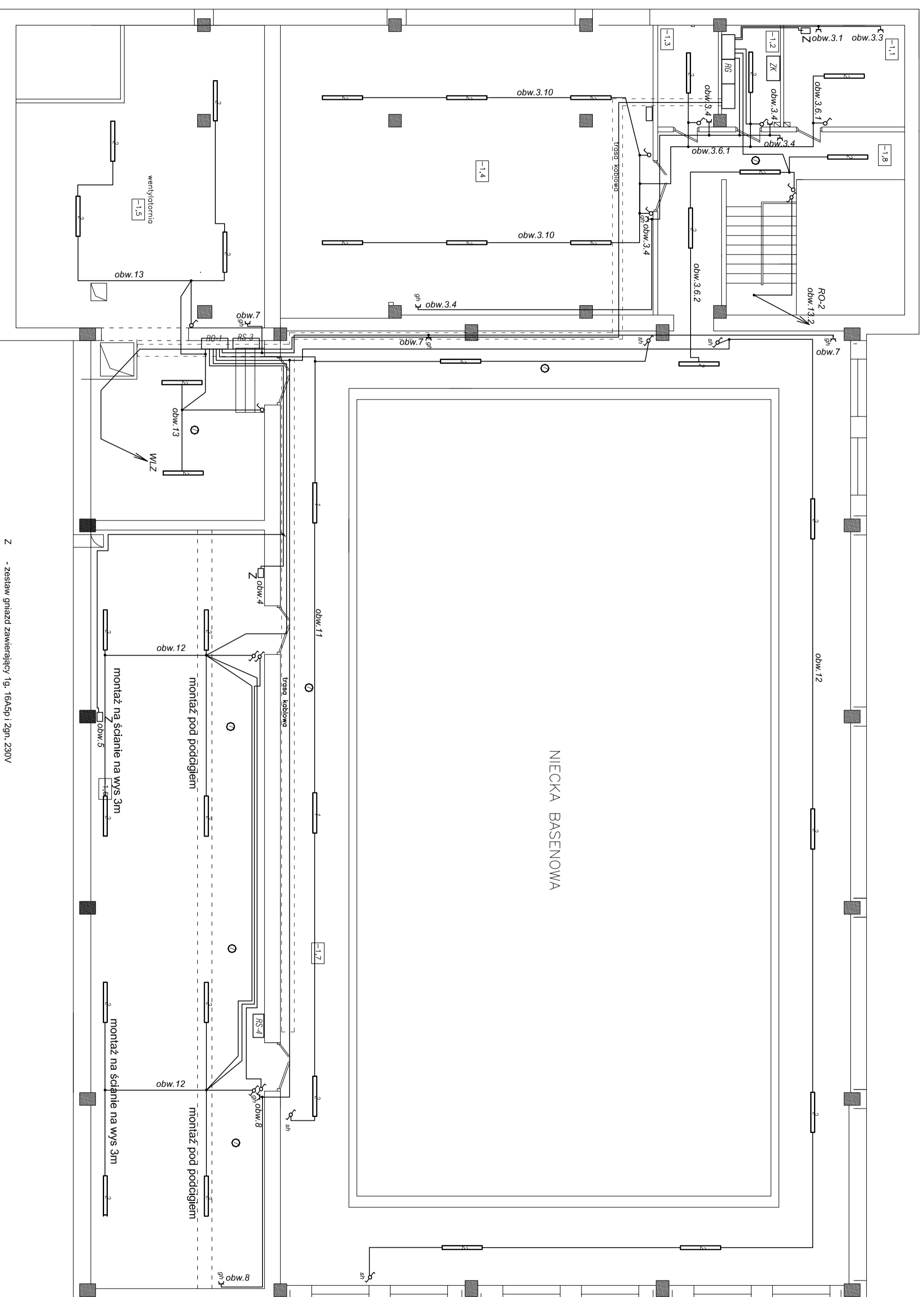


- 2 - oprawa LED 33 W 5460lm IP66 z metalowym odbłyśnikiem i kloszem żaberkowym
- 7 - oprawa awaryjna POWER LED 3,7W 245lm IP65 1h z kloszem przezroczystym



- Z - zestaw gniazd zawierający 1g, 18A3p, 12gn, 230V
- zabezpieczone wyłącznikami o charakterystyce "C"
- sh - łącznik w wykonaniu przegrodzonym
- Instalacje zasilania oświetlenia wykonac
- przewodami YDY 3(4)x1,5
- Instalacje zasilania gniazd 230V wykonac
- przewodami YDY 3x2,5

JEDYNOŚĆ PROJEKTOWA		GREGORZ BARTNIK MIEJSCOWY INŻYNIER 512291520	
INWESTOR		POWIAT BELCHATOWSKI REPREZENTOWANY PRZEZ ZARZĄD POWIATU W BELCHATOWIE ul. Pałanicka 17/19, 97-400 Belchatów	
ADRES INWESTYCJI		DZ. NR EWID. 236 OBRĘB 08, MIASTO BELCHATÓW	
NAZWA PRACOWNI		aqua CONCEPT	
NUMER PRACOWNI		E-2	
SKALA		1:100	
DATA OPRACOWANIA		07/2020	
PROJEKTANT		mgr inż. TOMASZ BARA	
PROJEKTANT		1870701/MK	
BRANŻA ELEKTRYCZNA		EAP	
PROJEKTANT		PROJEKTANT	
WYKONAWCA		WYKONAWCA	