

Projekt wykonawczy do robót instalacyjnych w pomieszczeniach suszarni oraz w pokoiu socjalnym w KPP Namysłów.

Zawartość projektu:

1. Opis techniczny (poniżej).
2. Rysunek nr 1

Opis techniczny

Pokój socjalny prace instalacyjne do wykonania.

1. Wykonanie podejść instalacji zimnej i ciepłej wody do umywalki oraz zlewozmywaka z istniejącego pionu zimnej wody. Z wykorzystaniem istniejącego podejścia pod umywalkę.
2. Wykonanie podejść pod umywalkę za ścianą wg. rysunku.
2. Montaż i podłączenie podgrzewacza elektrycznego pojemnościowego 10 l w szafce pod zlewozmywakiem .
3. Wykonanie podejść kanalizacji z istniejącego pionu do umywalki i zlewozmywaka.
4. Zakup i montaż przyborów sanitarnych, umywalki i zlewozmywaka oraz baterii do przyborów sanitarnych.
5. Zakup i wymiana istniejącego wentylatora ściennego w pomieszczeniu socjalnym wentylator cichobieżny np. EDM 100 lub równoważny o poziomie hałasu 40 db/A wydajności 100 m³/h
6. Zakup i montaż nawiewnika ściennego typu FS lub równoważny

Suszarnia

1. Wykonanie podejść z zasłaniany z istniejącej instalacji ciepłej i zimnej wody oraz kanalizacji do planowanego zlewozmywaka
2. Zakup i montaż małego zlewozmywaka szerokość 35 cm długość 45 lub podobna mocowanie na wspornikach.
3. Wykonanie dwóch przewierć 160 mm w ścianie zewnętrznej pomieszczenia .
4. Zakup i montaż nawietrzaka ściennego oraz wentylatora ściennego przykladowo wentylator cichobieżny np. EDM 200 lub równoważny o poziomie hałasu 40 db/A wydajności 180 m³/h

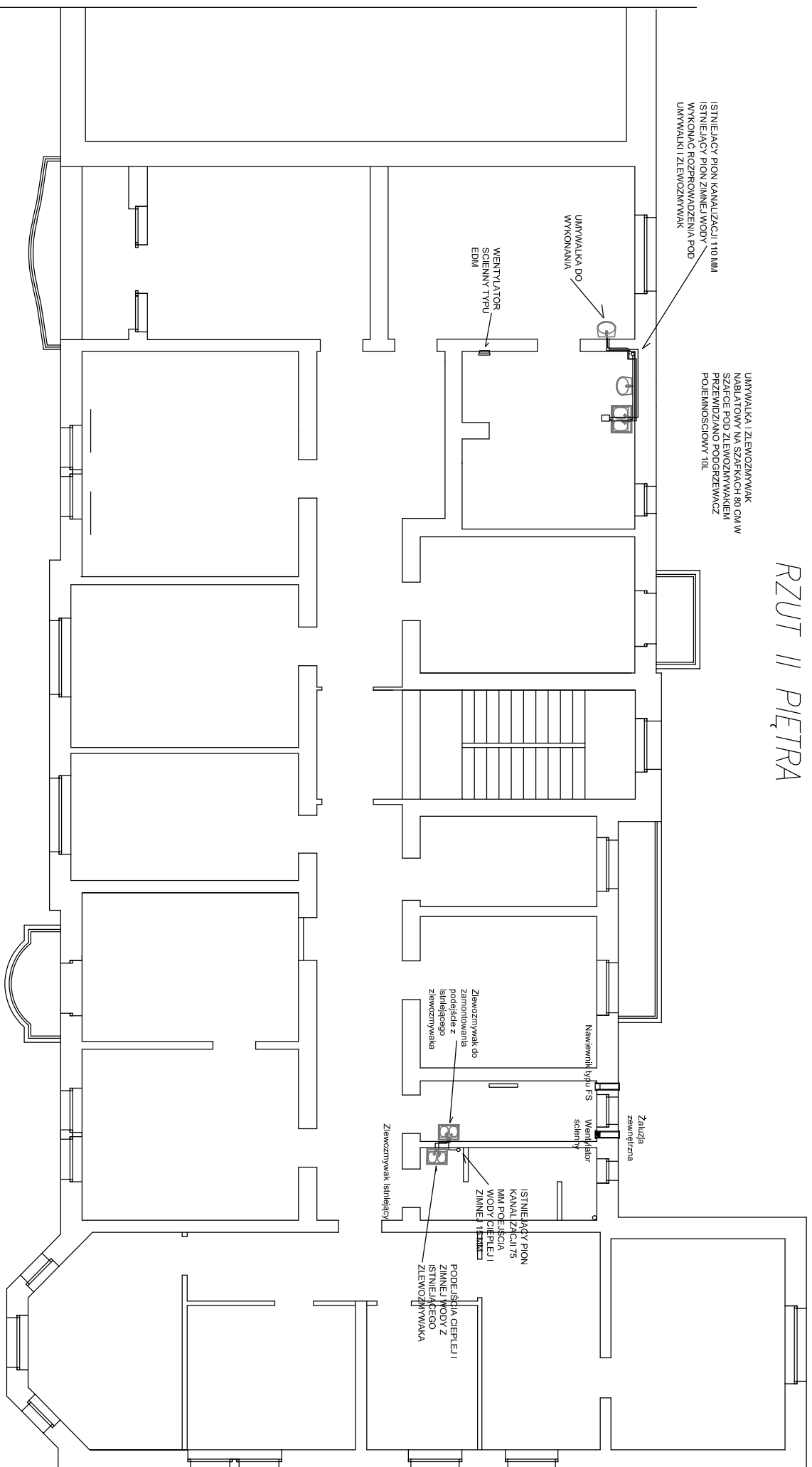
Wymagania materiałowe:

1. Przybory sanitarne średniej klasy przykladowo koło lub równoważne
2. Baterie umywalkowe i zlewozmywakowe średniej klasy przykladowo Kludi lub równoważne metalowe
3. Rury PVC do kanalizacji wewnętrznej ze ścianką litą

Dodatkowe uwarunkowania:

1. Ponieważ wentylacje do pomieszczenia suszarni należy wykonać przewiertami na zewnątrz budynku w kosztach powinno być ujęte rusztowanie (do 3 piętra budynku).

RZUT II PIĘTRA



Rys. nr 1
Opracował Aleksander Odoliński