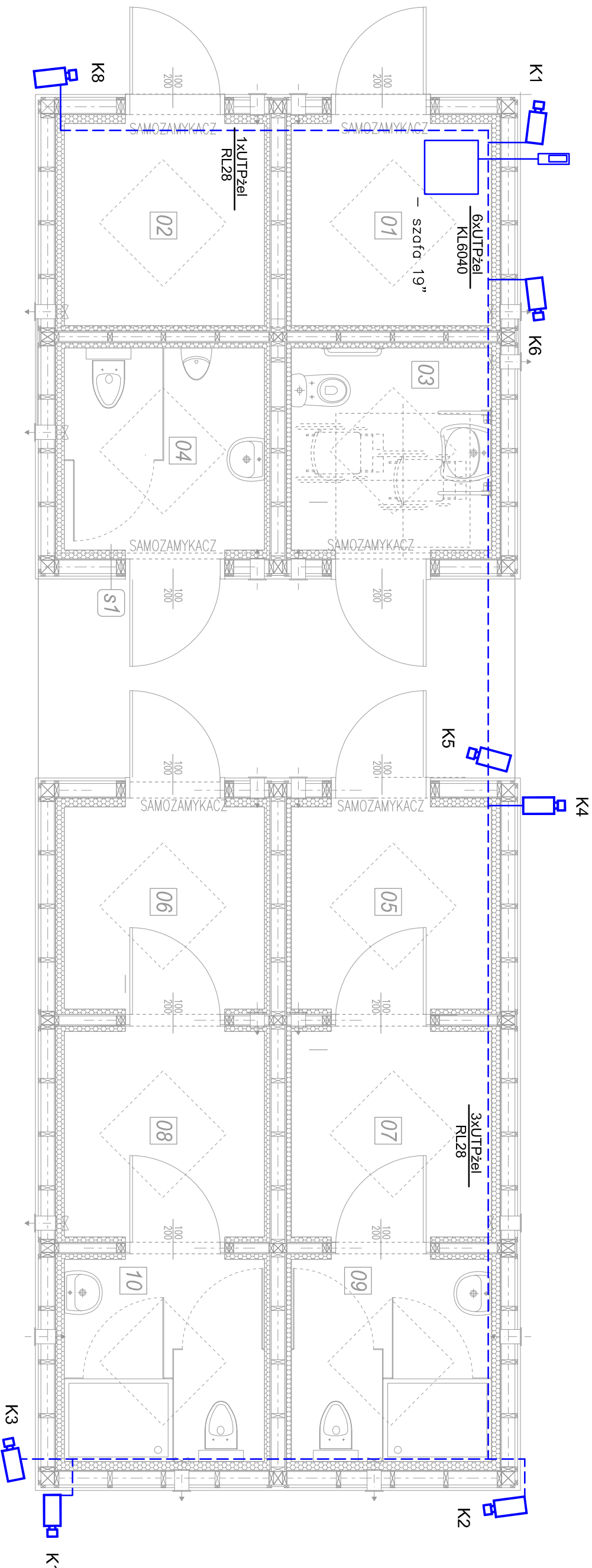


BUDYNEK ZAPLECZA
SKALA 1:50



Zestawienie pomieszczeń:

01. Pomieszczenie trenera - 5,1 m²
02. Magazyn sprzętu - 5,1 m²
03. Łazienka dla osób niepełnosprawnych - 5,1 m²
04. Łazienka - 5,1 m²
05. Szatnia - 5,1 m²
06. Szatnia - 5,1 m²
07. Szatnia - 5,1 m²
08. Szatnia - 5,1 m²
09. Łazienka - 5,1 m²
10. Łazienka - 5,1 m²

Suma powierzchni łącznie - 51,0 m²

OZANCCZENIA

- K1 – kamera zewnętrzna
 – szafa 19”
 – nadajnik WLAN
 – gniazdo RJ45

UWAGA

Instalacja kamer na wysięgnikach o wysokości 1,0m

JEDNOSTKA PROJEKTOWA:	P.A. AMAX Domaszowice, ul. Polna 27 25-351 Kielce tel. 608 551 777 e-mail: amaxprojekt@gmail.com	ADRES INWESTYCJI:	Działki nr ewid.: 1097/4, 1097/6 obręb 0002 Chęciny	FAZA PROJEKTU:	PROJEKT TECHNICZNY
TYTUŁ PROJEKTU:	Modernizacja kompleksu sportowego "Moję boisko - Orlik 2012"	INWESTOR:	Gmina Chęciny Pl. 2 Czerwca 4 26-060 Chęciny	DATA:	03.2024
PROJEKTOWAŁ:	inż. Andrzej Dziedzic upr. 0728/97/U	PODPIS:		SKALA:	1:50
TYTUŁ RYSUNKU:	BUDYNEK ZAPLECZA SYSTEM TELEWIZJI DOZOROWEJ	NR RYS.			T-01