

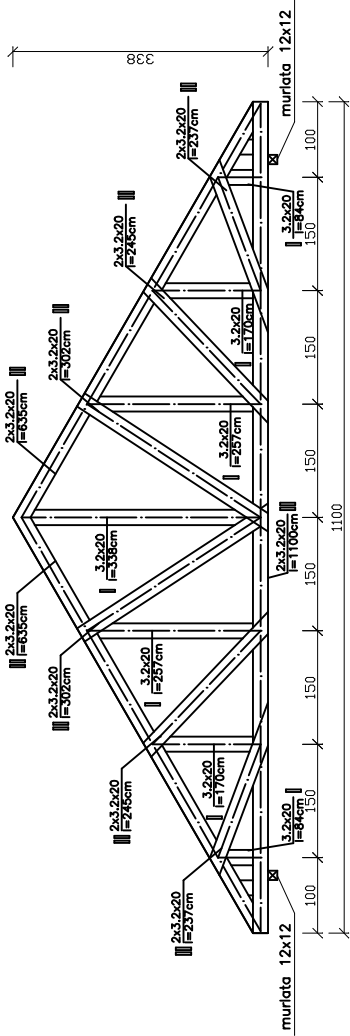
Kratownica dachowa

Stężenie pionowe

Uwaga !

Wszystkie wymiary należy sprawdzić na budowie
Wszystkie roboty należy wykonać zgodnie z Polskimi Normami, "Warunkami technicznymi wykonania i odbioru robót budowlano-montażowych" opracowanymi przez Instytut Techniki Budowlanej oraz zasadami wiedzy i sztuki budowlanej
Odchyłki od projektu należy konsultować z projektantem.
Wszelkie elementy ruhome, drzwi i okna, należy zamawiać i wykonywać/montować na podstawie zweryfikowanych obmiarów rzeczywistych wykonywanych na obiekcie.
Wszystkie elementy konstrukcyjne należy przyjmować według pozycji opisanych na schematach lokalizacyjnych w dokumentacji

K1 - 11 szt.



Nr kratownicy	Przekrój deski cm	Długość cm	Ilość szt.	Objętość m3	Ilość kratownic szt.	suma drewna
1	3,2x20	635	4	0,163		
	3,2x20	302	4	0,077		
	3,2x20	245	4	0,063		
	3,2x20	237	4	0,061		
	3,2x20	84	2	0,011		
	3,2x20	170	2	0,022		
wypełnienie	3,2x20	257	2	0,033		
	3,2x20	1100	2	0,141		
	3,2x20	338	1	0,022		
				Σ	16	9,76

PiK Biuro Obsługi Budownictwa Patrik Pietrzak ul. Tadeusza Kościuszki 23C/1, 64-130 Rydzyna tel.: 601267936, e-mail: pa.piet@wp.pl					
Branża	Architektura	Stadium	Projekt techniczny		
Inwestor	Gmina Lipno ul. Powstańców Wielkopolskich 9 64-111 Lipno				
Nazwa inwestycji	Budowa świetlicy wiejskiej				
Adres inwestycji	Koronowo działka nr 7/40 obwód 0005 Koronowo, jednostka 301302_2 Lipno				
Architektura projektant	mgr inż.arch. Joanna Włodarz		Numer uprawnień		upr.proj. WP-OIA/OKK/UpB/59/2008 w spec. architektonicznej
Konstrukcja projektant	mgr inż. Patrik Pietrzak		upr.proj. WKP/0280/PWOK/19 w specjalności konstrukcyjno-budowlanej		
Tytuł rysunku	Rzut więźby dachowej				
			Data	Skala	Nr rysunku
			20.12.2022	1:100	3