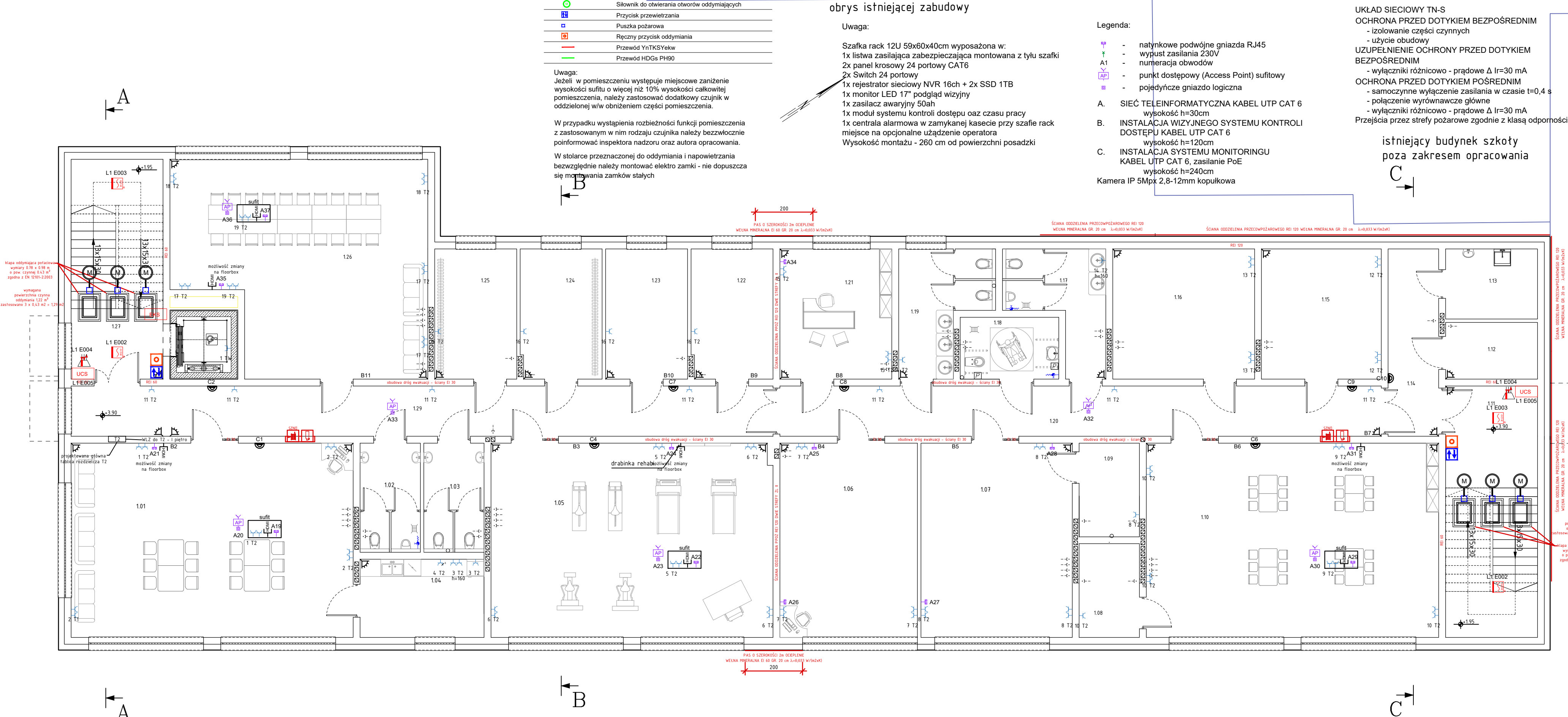


PROJEKT - RZUT I PIĘTRO

BUDOWA BUDYNKU PRZEDSZKOLA  
W MIEJSCOWOŚCI NOWY DUNINÓW  
INST. ELEKTRYCZNA – GNIAZGA + IT – RZUT I PIĘTRO  
Numer rysunku E – 04  
Skala 1 : 100



LEGENDA ppoż - oddymianie	
	Element kontrolno-sterujący
	Optyczna czujka dymu
	Uniwersalna Centrala Sterująca - oddymianie
	Siłownik do otwierania otworów oddymiających
	Przycisk przewietrzania
	Puszka pożarowa
	Ręczny przycisk oddymiania
	Przewód YnTKSYekw
	Przewód HDGs PH90

Uwaga:  
Jeżeli w pomieszczeniu występuje miejscowe zanieżenie wysokości sufitu o więcej niż 10% wysokości całkowitej pomieszczenia, należy zastosować dodatkowy czujnik w oddzielonej w/w obniżeniem części pomieszczenia.

W przypadku wystąpienia rozbieżności funkcji pomieszczenia z zastosowanym w nim rodzaju czujnika należy bezwzględnie poinformować inspektora nadzoru oraz autora opracowania.

W stolarce przeznaczonej do oddymiania i napowietrzania bezwzględnie należy montować elektro zamki - nie dopuszcza się montowania zamków stałych

obrys istniejącej zabudowy

Uwaga:

Szafka rack 12U 59x60x40cm wyposażona w:  
1x listwa zasilająca zabezpieczająca montowana z tyłu szafki  
2x panel krosowy 24 portowy CAT6  
2x Switch 24 portowy  
1x rejestrator sieciowy NVR 16ch + 2x SSD 1TB  
1x monitor LED 17" podgląd wizyjny  
1x zasilacz awaryjny 50ah  
1x moduł systemu kontroli dostępu oaz czasu pracy  
1x centrala alarmowa w zamykanej kasie przy szafie rack  
miejsce na opcjonalne użądzenie operatora  
Wysokość montażu - 260 cm od powierzchni posadzki

Legenda:

- natynkowe podwójne gniazda RJ45
- wypust zasilania 230V
- numeracja obwodów
- punkt dostępowy (Access Point) sufitowy
- pojedyncze gniazdo logiczna
- A. SIEĆ TELEINFORMATYCZNA KABEL UTP CAT 6  
wysokość h=30cm
- B. INSTALACJA WIZYJNEGO SYSTEMU KONTROLI DOSTĘPU KABEL UTP CAT 6  
wysokość h=120cm
- C. INSTALACJA SYSTEMU MONITORINGU KABEL UTP CAT 6, zasilanie PoE  
wysokość h=240cm  
Kamera IP 5Mpx 2,8-12mm kopułkowa

UKŁAD SIECIOWY TN-S  
OCHRONA PRZED DOTYKIEM BEZPOŚREDNIM  
- izolowanie części czynnych  
- użycie obudowy  
UZUPEŁNIENIE OCHRONY PRZED DOTYKIEM BEZPOŚREDNIM  
- wyłączniki różnicowo - prądowe  $\Delta I_r=30$  mA  
OCHRONA PRZED DOTYKIEM POŚREDNIM  
- samoczynne wyłączenie zasilania w czasie  $t=0,4$  s  
- połączenie wyrównawcze główne  
- wyłączniki różnicowo - prądowe  $\Delta I_r=30$  mA  
Przejścia przez strefy pożarowe zgodnie z klasą odporności

istniejący budynek szkoły  
poza zakresem opracowania

UWAGA - instalacja gniazd wtykowych:  
1. Instalację gniazd wtykowych 230/400V wykonać przewodem YDY2o 3x2,5, 5x2,5, 5x4 p/t  
2. Gniazda wtykowe 230V/16A p/t podwójne  
3. Gniazda wtykowe 400V/32A natynkowe  
4. W sanitariatach osprzęt instalacyjny p/t IP 44  
5. Osprzęt instalacyjny oraz przewody p/t  
6. Gniazda montować na wysokości H = 30cm od poziomu posadzki właściwej chyba, że na rzutach wskazano inaczej  
7. Każde gniazdo oraz puszkę oznaczyć trwale numerem obwodu z którego jest zasilane Tn  
○ - Puszka przyłączeniowa, p/t

1 - numeracja obwodu  
UKŁAD SIECIOWY TN-S  
OCHRONA PRZED DOTYKIEM BEZPOŚREDNIM  
- izolowanie części czynnych  
- użycie obudowy  
UZUPEŁNIENIE OCHRONY PRZED DOTYKIEM BEZPOŚREDNIM  
- wyłączniki różnicowo - prądowe  $\Delta I_r=30$  mA  
OCHRONA PRZED DOTYKIEM POŚREDNIM  
- samoczynne wyłączenie zasilania w czasie  $t=0,4$  s  
- połączenie wyrównawcze główne  
- wyłączniki różnicowo - prądowe  $\Delta I_r=30$  mA  
Przejścia przez strefy pożarowe zgodnie z klasą odporności

INWESTOR: <b>GINA NOWY DUNINÓW</b> ul. Osiedlowa 1 09-505 Nowy Duninów		
INWESTYCJA: <b>BUDOWA BUDYNKU PRZEDSZKOLA W MIEJSCOWOŚCI NOWY DUNINÓW</b> działka nr 113/1, obr. 0012, gmina Nowy Duninów, powiat płocki nr ewid. 141909_2.0012.113/1		
BIURO PROJEKTOWE: <b>A. G. Biuro Projektów</b> Aleksandra Gruszczyńska ul. Chłodna 5A 83-110 Tczew		
NAMWA RYSUNKU <b>INST. ELEKTRYCZNA - GNIAZGA + IT RZUT I PIĘTRO</b>	SKALA: <b>1 : 100</b>	BRANZA: BUDOWLANA
FAZA: <b>PBW</b>	DATA: <b>12.06.2023 r.</b>	NUMER RYSUNKU: <b>E - 04</b>
FUNKCJA: <b>PROJEKTANT</b> Branża: elektryczna	INŻ. MIECZYSLAW ZWOLIŃSKI upr. instalacyjne - elektryczne nr 81/GD/01 POM/1E/5668/01	PODPIS: 
FUNKCJA: <b>SPRAWDZAJĄCY</b> Branża: elektryczna	MGR INŻ. ROMAN WIELEWICZ upr. instalacyjne - elektryczne nr GT-III-630/269/76	PODPIS: 