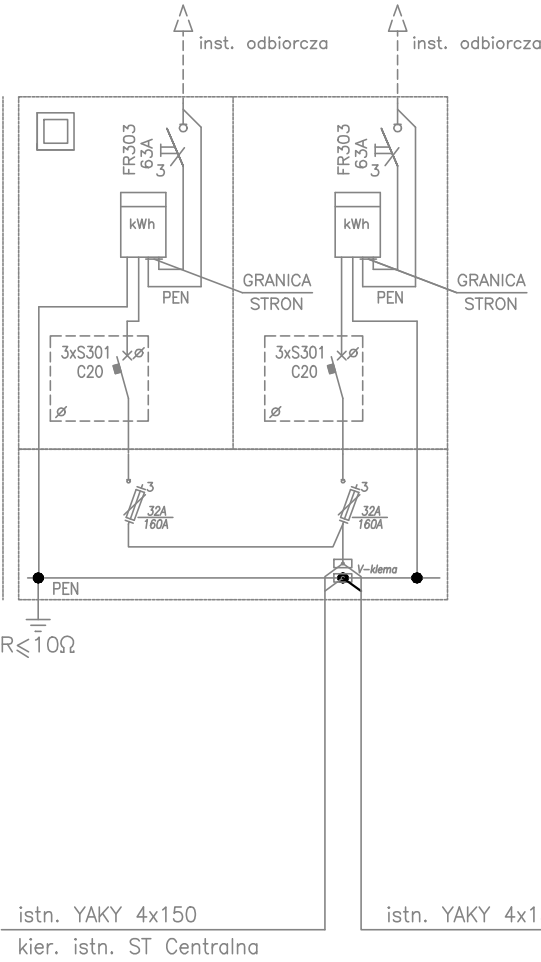
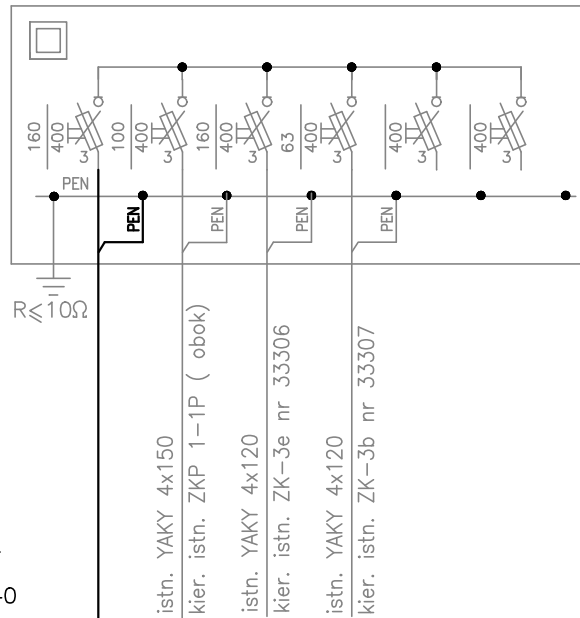


nr 6
istn. ZK2x2P nr 0082915
ul. Kaprała Koniecznego



nr 7
istn. WK-6 nr 33304
ul. Słoneczna
(pomiędzy ul. Kaprała Koniecznego – ul. Jana Matejki)



UL. SŁONECZNA

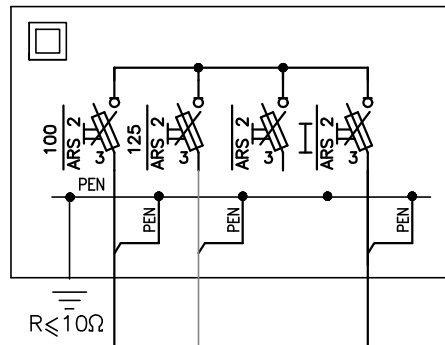
(odcinek pomiędzy ul. Kaprała Koniecznego – ul. Jana Matejki)

proj. stanowisko
słupowe S3

proj. słup końcowy typu E10,5/12

istn. linia AL 4x50mm2
kier. ul. Tęsknoty
słup nr II/4

nr 8
proj. SK4



istn. YAKY 4x120

kier. ZK-3b+2TL nr 33252
ul. Kościelna / ul. Słoneczna

istniejący kabel zdemontować z likw. słupa
i wprowadzić do proj. szafy kablowej SK-4

UL. SŁONECZNA

(odcinek pomiędzy ul. Tęsknoty – ul. Wybrzeże Kościuszkowskie)

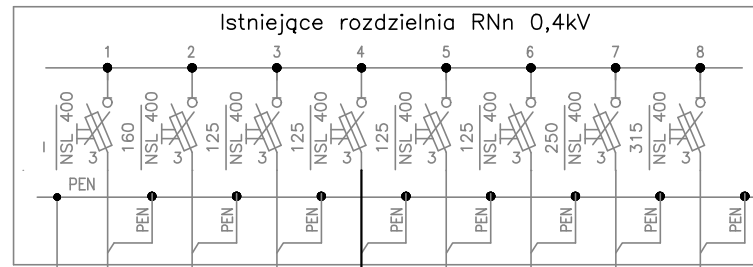
istn. słup typu A Żn/10 nr II/3
do likwidacji

istn. linia AL 4x50mm2
do likwidacji

istn. linia AL 4x50mm2
do likwidacji

istn. stacja transfor.
ST Wtórpol nr 2735

ul. Słoneczna, dz. nr 518/1



istn. linia AL 4x50mm2
do likwidacji

istn. linia AL 4x50mm2
do likwidacji

istn. linia AL 4x50mm2
do likwidacji

istn. linia AL 4x50mm2
do likwidacji

istn. linia AL 4x50mm2
do likwidacji

istn. linia AL 4x50mm2
do likwidacji

istn. linia AL 4x50mm2
do likwidacji

istn. linia AL 4x50mm2
do likwidacji

istn. linia AL 4x50mm2
do likwidacji

istn. linia AL 4x50mm2
do likwidacji

istn. linia AL 4x50mm2
do likwidacji

istn. linia AL 4x50mm2
do likwidacji

istn. linia AL 4x50mm2
do likwidacji

istn. linia AL 4x50mm2
do likwidacji

istn. linia AL 4x50mm2
do likwidacji

istn. słup typu Żn/10 nr II/1/1
do likwidacji

istn. linia AL 4x50mm2
do likwidacji

istn. linia AL 4x50mm2
do likwidacji

istn. linia AL 4x50mm2
do likwidacji

istn. linia AL 4x50mm2
do likwidacji

istn. linia AL 4x50mm2
do likwidacji

istn. linia AL 4x50mm2
do likwidacji

istn. linia AL 4x50mm2
do likwidacji

istn. linia AL 4x50mm2
do likwidacji

istn. linia AL 4x50mm2
do likwidacji

istn. linia AL 4x50mm2
do likwidacji

istn. linia AL 4x50mm2
do likwidacji

istn. linia AL 4x50mm2
do likwidacji

istn. linia AL 4x50mm2
do likwidacji

istn. linia AL 4x50mm2
do likwidacji

istn. linia AL 4x50mm2
do likwidacji

istn. linia AL 4x50mm2
do likwidacji

istn. linia AL 4x50mm2
do likwidacji

istn. linia AL 4x50mm2
do likwidacji

istn. linia AL 4x50mm2
do likwidacji

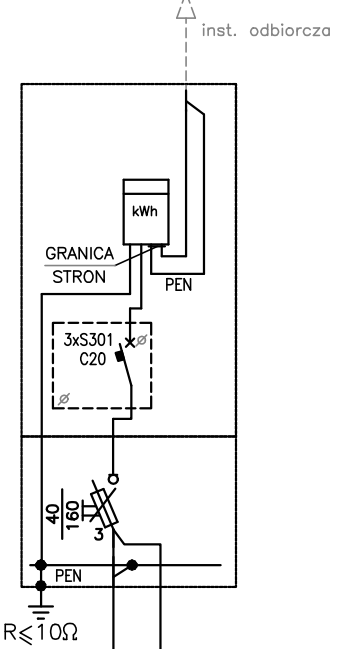
istn. linia AL 4x50mm2
do likwidacji

istn. linia AL 4x50mm2
do likwidacji

istn. linia AL 4x50mm2
do likwidacji

nr 9
proj. ZK1x-1P

na dz. nr 534/2,
przy granicy z dz. nr 534/5



proj. mufa kablowa 0,4kV
prod. Raychem
typ POLJ-01/4X 150-240

proj. mufa kablowa 0,4kV
prod. Raychem
typ POLJ-01/4X 150-240

proj. mufa kablowa 0,4kV
prod. Raychem
typ POLJ-01/4X 150-240

proj. mufa kablowa 0,4kV
prod. Raychem
typ POLJ-01/4X 150-240

proj. mufa kablowa 0,4kV
prod. Raychem
typ POLJ-01/4X 150-240

proj. mufa kablowa 0,4kV
prod. Raychem
typ POLJ-01/4X 150-240

proj. mufa kablowa 0,4kV
prod. Raychem
typ POLJ-01/4X 150-240

proj. mufa kablowa 0,4kV
prod. Raychem
typ POLJ-01/4X 150-240

Ochrona przeciwporażeniowa przez
samoczynne wyłączenie zasilania

Układ sieci TN-C

UWAGI OGÓLNE:

1. Razem z kablami w wykopie układać płaskownik Fe/Zn 30x4, który połączyć do uziemienia szyn PEN w złączach.
2. Linijką cienką pokazano elementy istniejącej sieci energetycznej
3. Ochrona dodatkowa przed porażeniem prądem elektrycznym:
a/ Sieć rozdzielcza – II klasa ochrony
4. Infrastrukturę elektroenergetyczną należy stosować zgodnie z obowiązującą standardyzacją ENEA Operator.

| | | | |
|--|--|------------------|----------------------|
| Elektro-Instal mgr inż. Wojciech Niewiadomski ul. Cietrzewia 10, 71-220 Szczecin | | | |
| Inwestor: Gmina Dziwnów ul. Szosowa 5, 72-420 Dziwnów | | | |
| Nazwa: | Przebudowa ul. Kościelnej i ul. Słonecznej w m. Dziwnów | | |
| Adres inwestycji: | powiat kamieński, gmina Dziwnów, m. Dziwnów działka o numerze ewidencyjnym 386/11, 377/3, 877, 387, 438/1, 443/1, 453, 466/2, 467/4, 486/2, 498/7, 516, 530, 380/7, 499/1, 431/5, obręb 0002 Dziwnów | | |
| Tytuł rysunku: | Schemat usunięcia kolizji sieci energetycznych 0,4kV | skala: 1:500 | Nr rys.: E2 ark.2 |
| Projektował: | mgr inż. Wojciech Niewiadomski | ZAP/0106/PWOE/15 | Grudzień 2023r. |
| Sprawdził: | mgr inż. Mariusz Piątkowski | ZAP/0125/PWOE/11 | |