

## INWENTARYZACJA WENTYLACJI I KLIMATYZACJI

Nazwa i adres

Uniwersytet Ekonomiczny w Poznaniu  
al. Niepodległości 10, 61-875 Poznań

Nazwa obiektu i lokalizacja

Budynek "C"  
ul. Towarowa 53, Poznań

Poziom

Rzut piętra +1

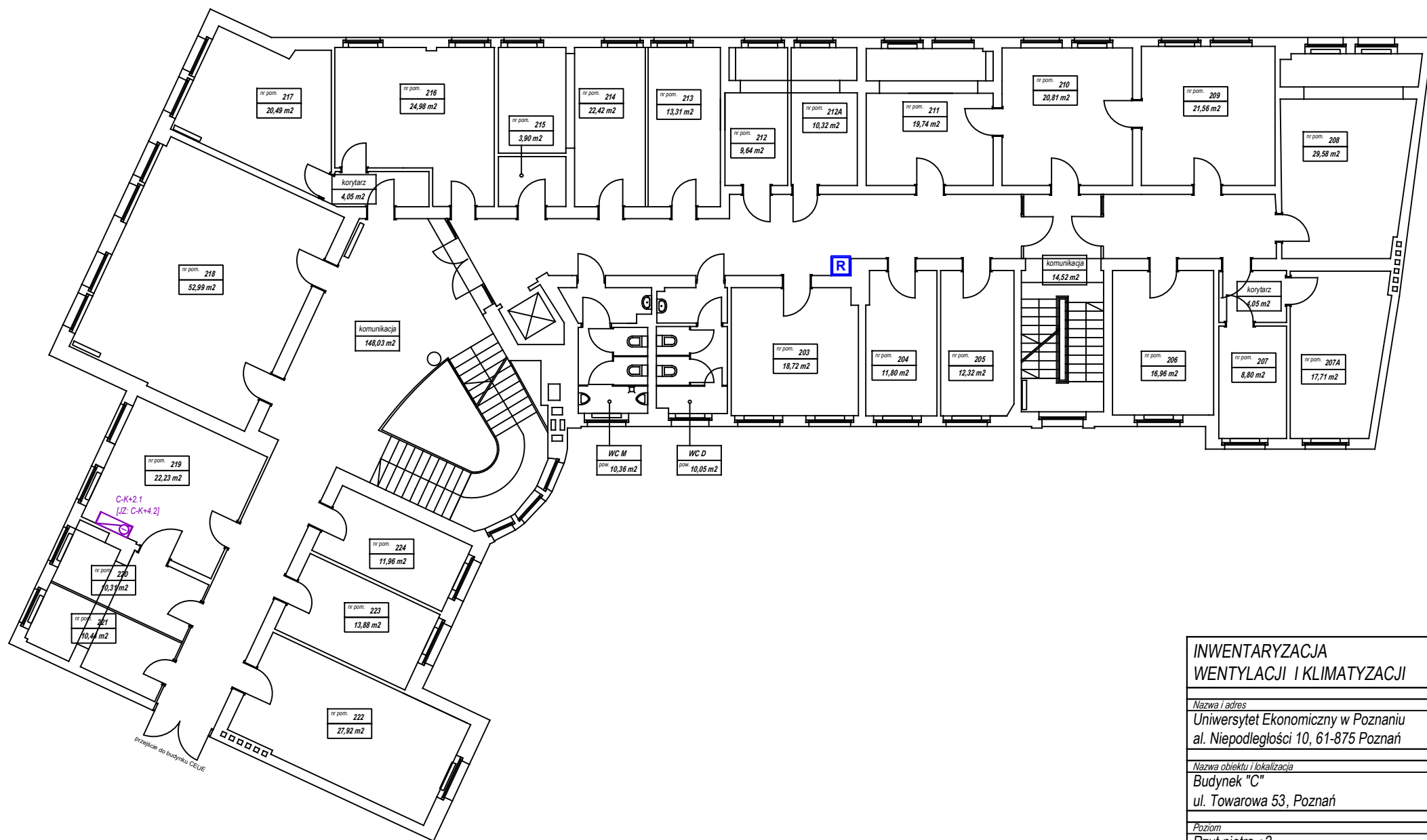
Opracował:

Dział Inwestycji i Remontów UEP

Data opracowania  
12.04.2019 r.

Rev. 1

Rev. 2



## INWENTARYZACJA WENTYLACJI I KLIMATYZACJI

Nazwa i adres

Uniwersytet Ekonomiczny w Poznaniu  
al. Niepodległości 10, 61-875 Poznań

Nazwa obiektu i lokalizacja

Budynek "C"  
ul. Towarowa 53, Poznań

Poziom

Rzut piętra +2

Opracował:

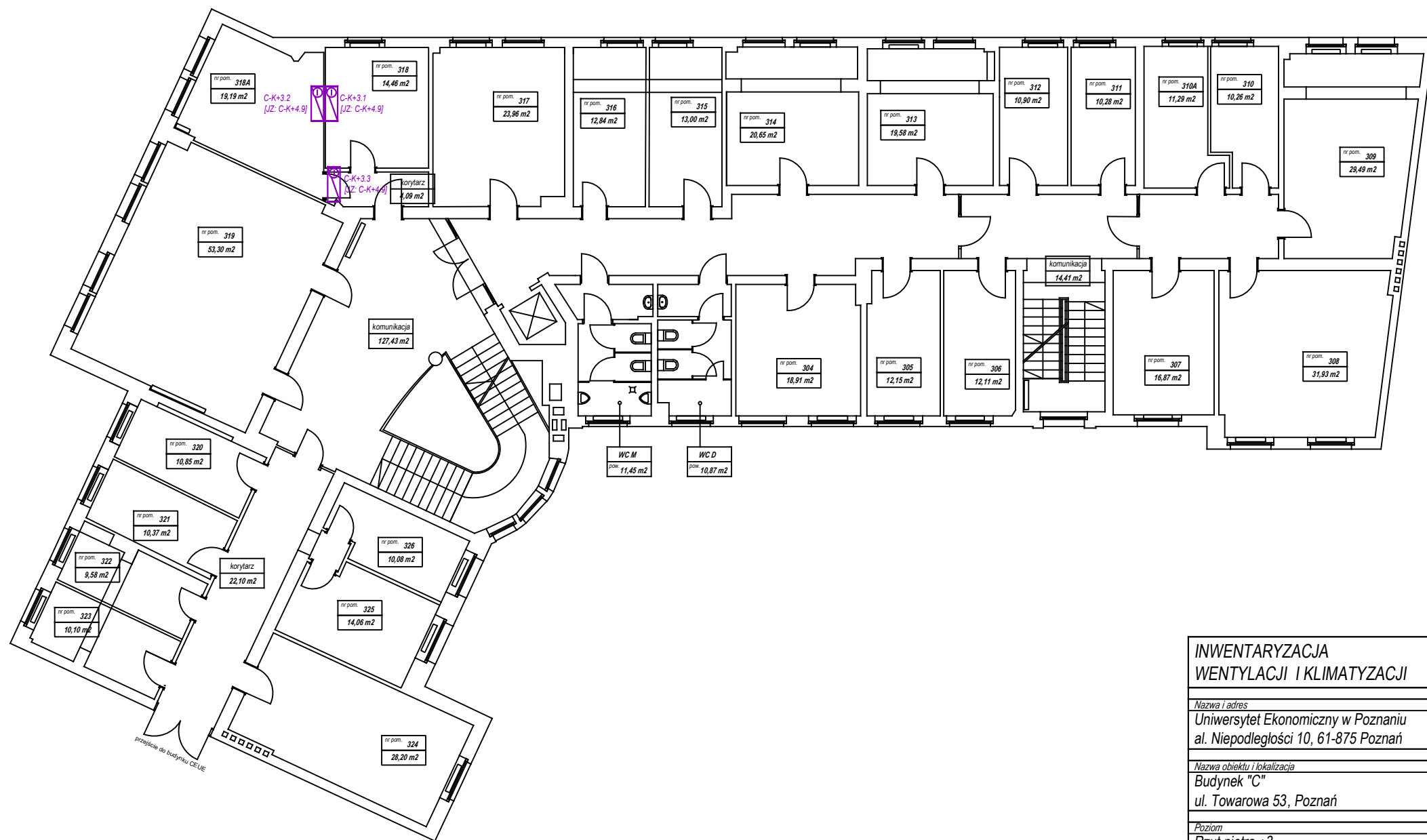
Dział Inwestycji i Remontów UEP

Data opracowania

12.04.2019 r.

Rev. 1

Rev. 2



## INWENTARYZACJA WENTYLACJI I KLIMATYZACJI

Nazwa i adres

Uniwersytet Ekonomiczny w Poznaniu  
al. Niepodległości 10, 61-875 Poznań

Nazwa obiektu i lokalizacja

Budynek "C"  
ul. Towarowa 53, Poznań

Poziom

Rzut piętra +3

Opracował:

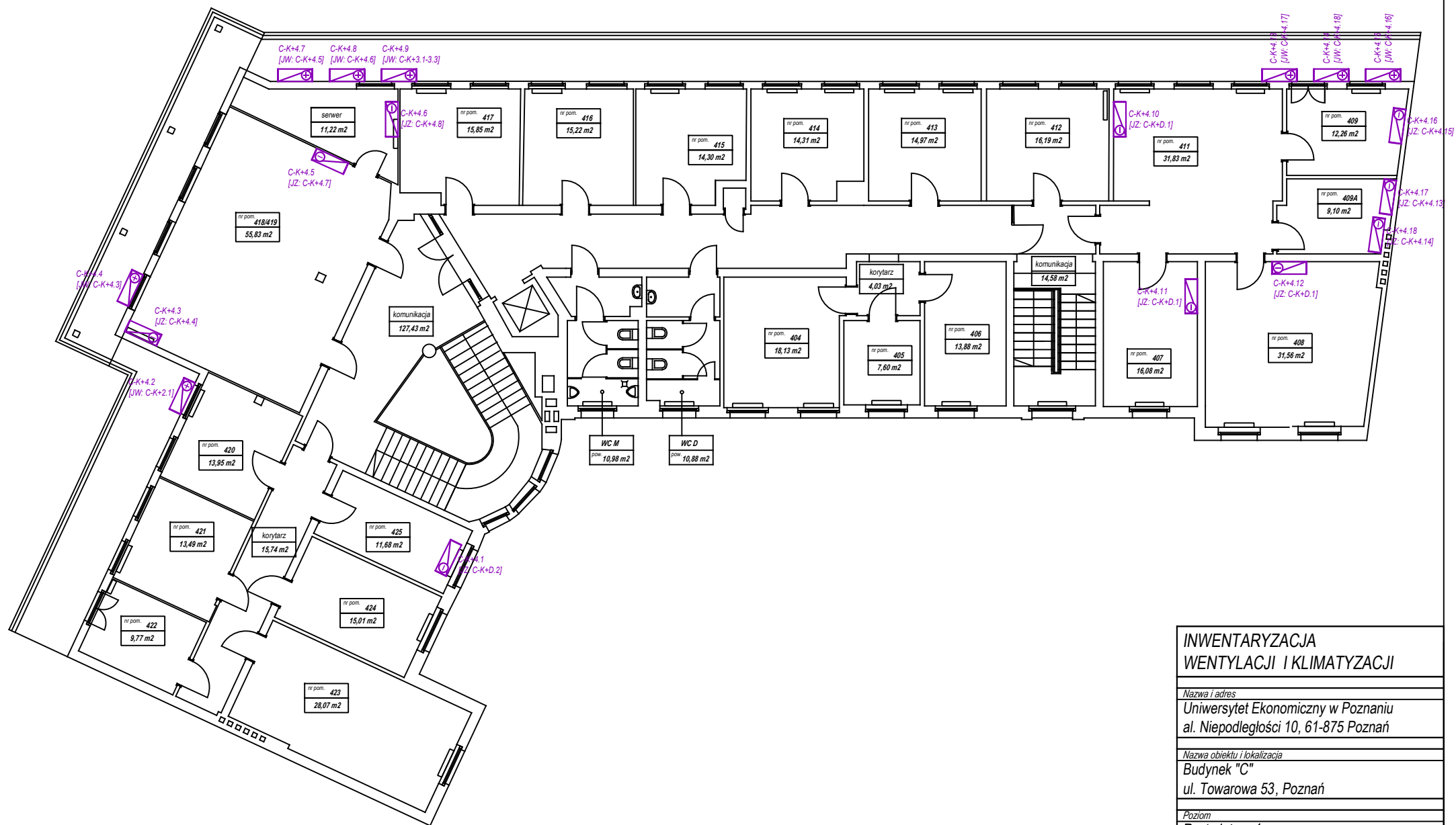
Dział Inwestycji i Remontów UEP

Data opracowania

12.04.2019 r.

Rev. 1

Rev. 2



## INWENTARYZACJA WENTYLACJI I KLIMATYZACJI

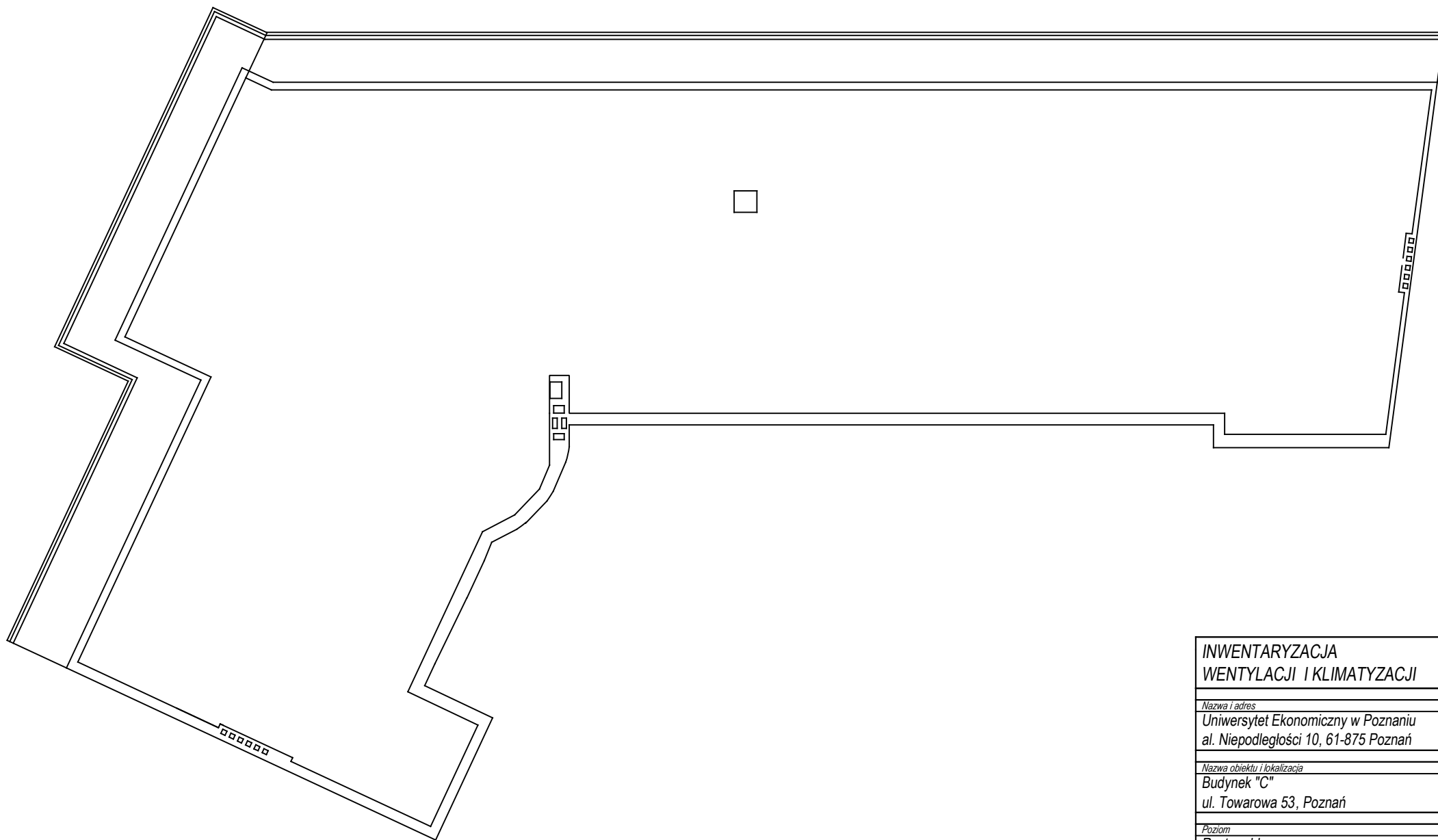
Nazwa i adres  
Uniwersytet Ekonomiczny w Poznaniu  
al. Niepodległości 10, 61-875 Poznań

Nazwa obiektu i lokalizacja  
Budynek "C"  
ul. Towarowa 53, Poznań

Poziom  
Rzut piętra +4

Opracował:  
Dział Inwestycji i Remontów UEP

Data opracowania	Rev. 1	Rev. 2
12.04.2019 r.		



**INWENTARYZACJA  
WENTYLACJI I KLIMATYZACJI**

*Nazwa i adres*

Uniwersytet Ekonomiczny w Poznaniu  
al. Niepodległości 10, 61-875 Poznań

*Nazwa obiektu i lokalizacja*

Budynek "C"  
ul. Towarowa 53, Poznań

*Poziom*

Rzut poddasza

*Opracował:*

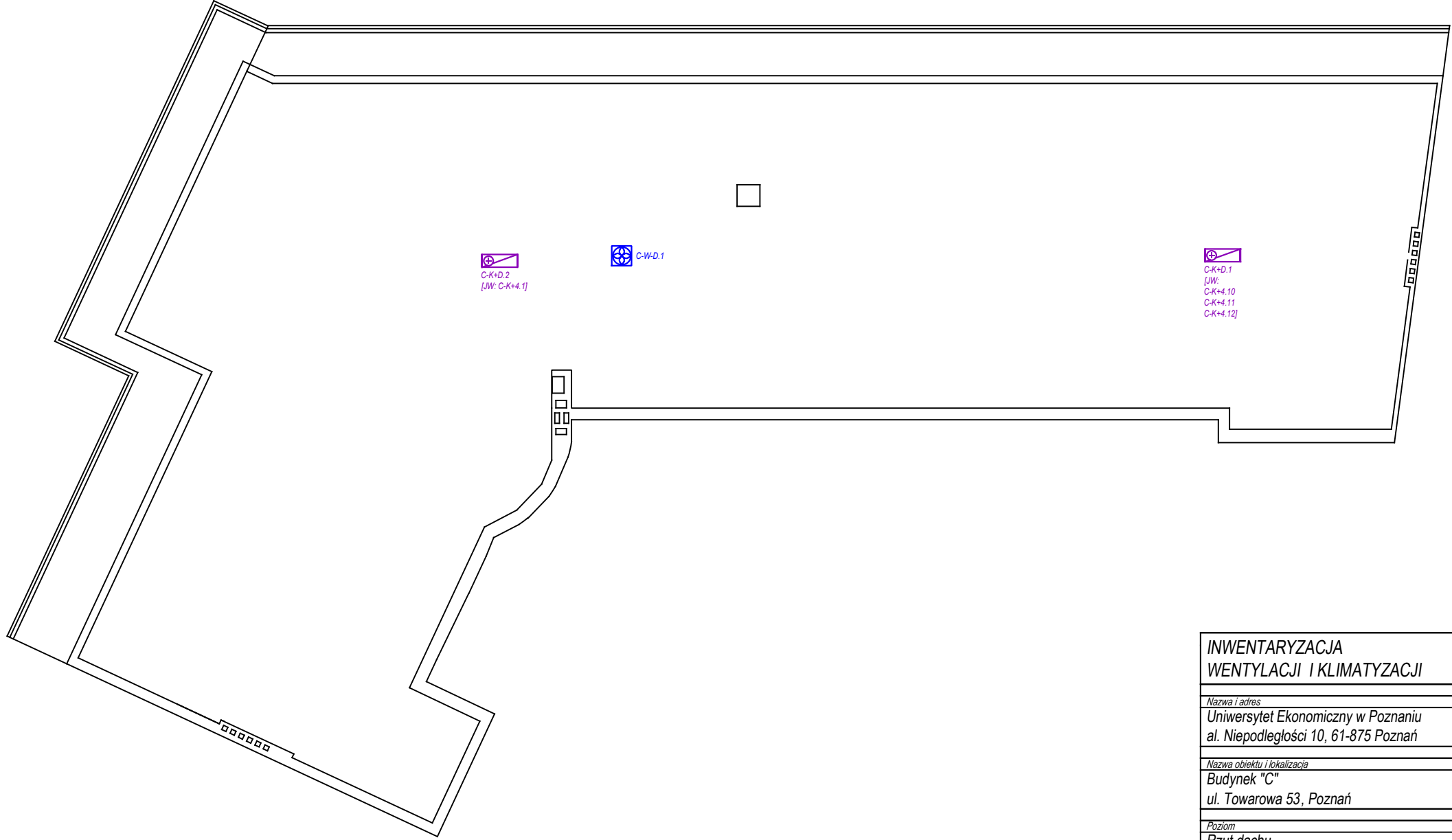
Dział Inwestycji i Remontów UEP

*Data opracowania*

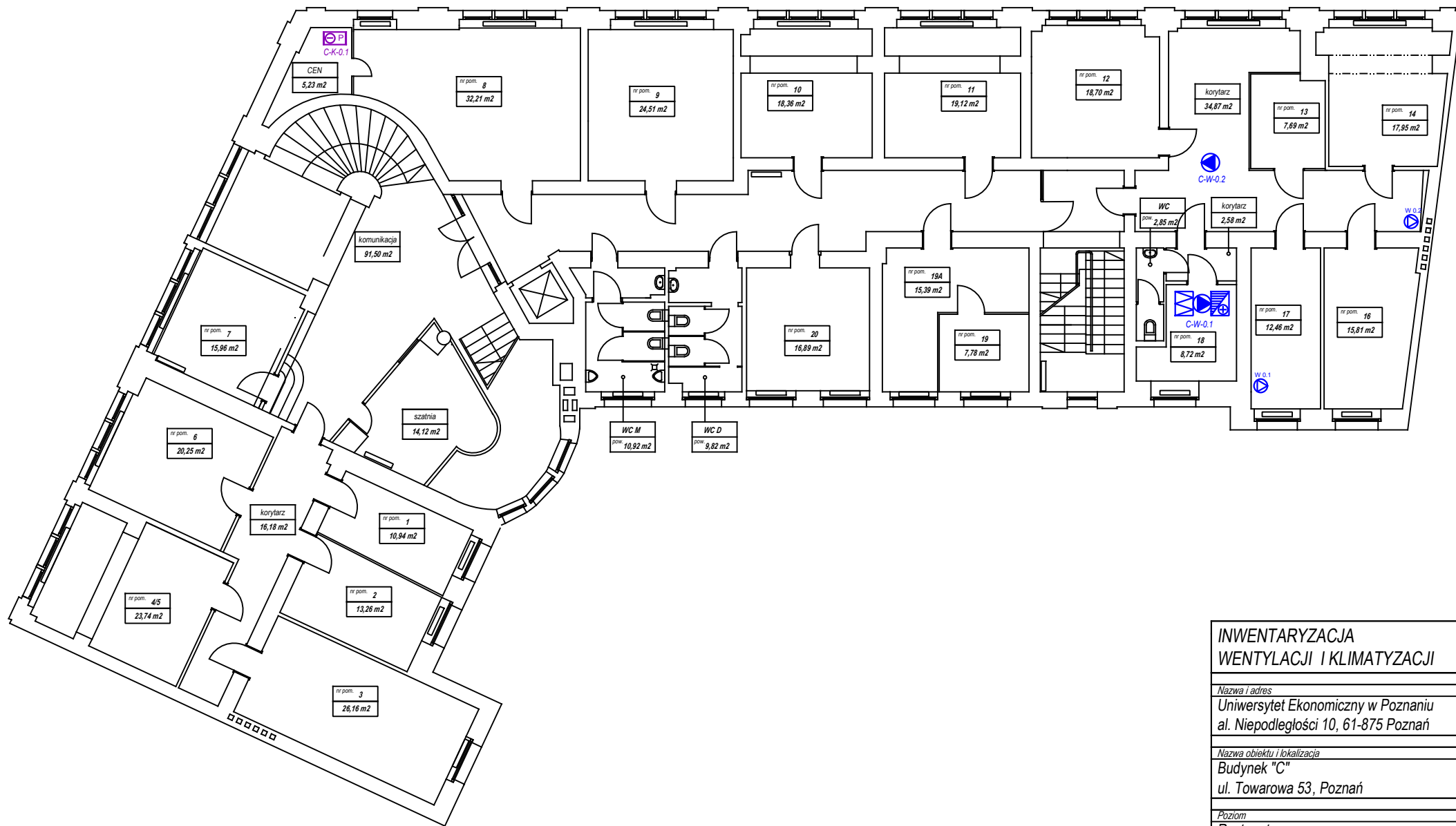
12.04.2019 r.

*Rev. 1*

*Rev. 2*



INWENTARYZACJA WENTYLACJI I KLIMATYZACJI		
Nazwa i adres		
Uniwersytet Ekonomiczny w Poznaniu al. Niepodległości 10, 61-875 Poznań		
Nazwa obiektu i lokalizacja		
Budynek "C" ul. Towarowa 53, Poznań		
Poziom		
Rzut dachu		
Opracował:		
Dział Inwestycji i Remontów UEP		
Data opracowania		
12.04.2019 r.	Rev. 1	Rev. 2



## INWENTARYZACJA WENTYLACJI I KLIMATYZACJI

Nazwa i adres

Uniwersytet Ekonomiczny w Poznaniu  
al. Niepodległości 10, 61-875 Poznań

Nazwa obiektu i lokalizacja

Budynek "C"  
ul. Towarowa 53, Poznań

Poziom

Rzut parteru

Opracował:

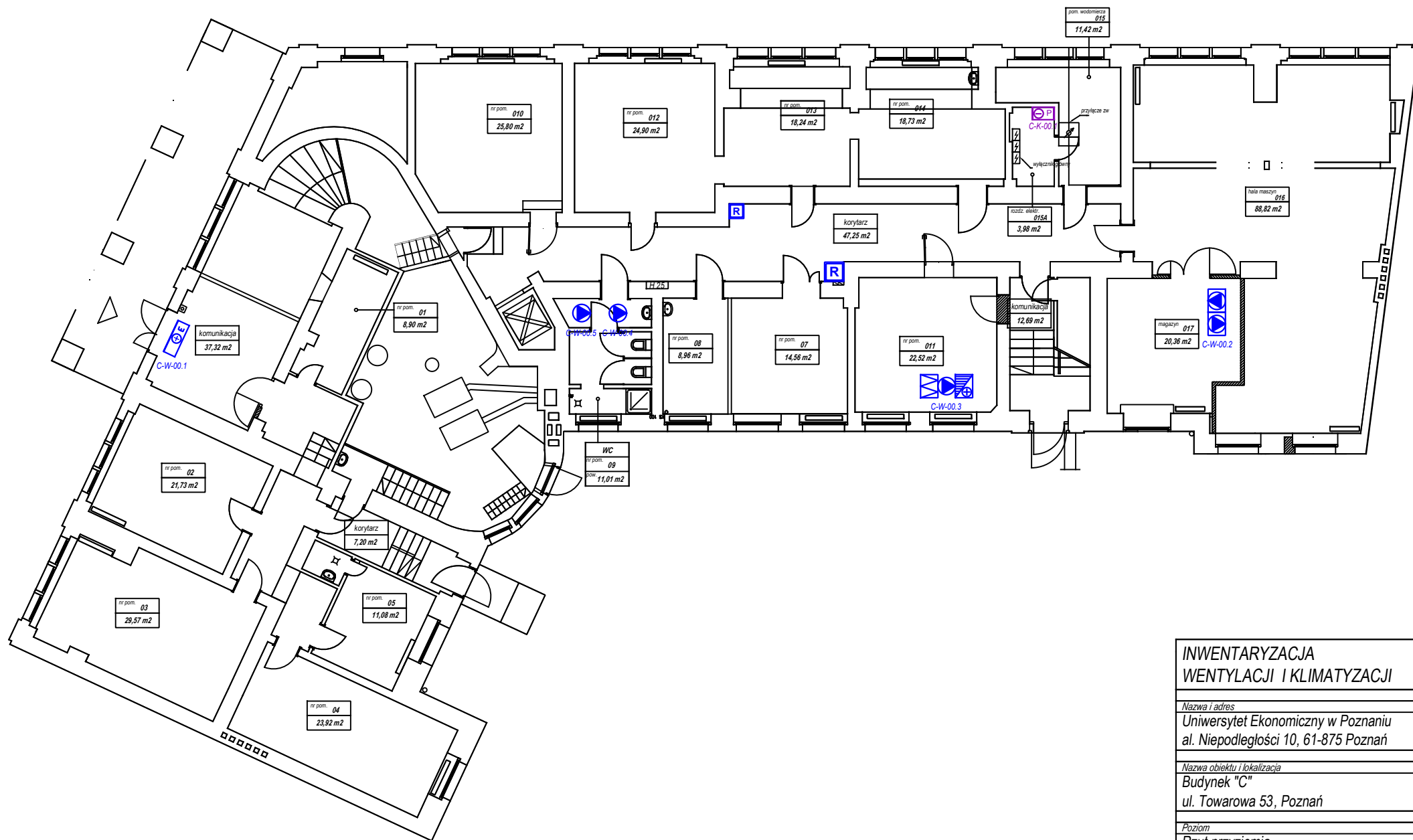
Dział Inwestycji i Remontów UEP

Data opracowania

12.04.2019 r.

Rev. 1

Rev. 2



## INWENTARYZACJA WENTYLACJI I KLIMATYZACJI

Nazwa i adres

Uniwersytet Ekonomiczny w Poznaniu  
al. Niepodległości 10, 61-875 Poznań

Nazwa obiektu i lokalizacja

Budynek "C"  
ul. Towarowa 53, Poznań

Poziom

Rzut przyziemia

Opracował:

Dział Inwestycji i Remontów UEP

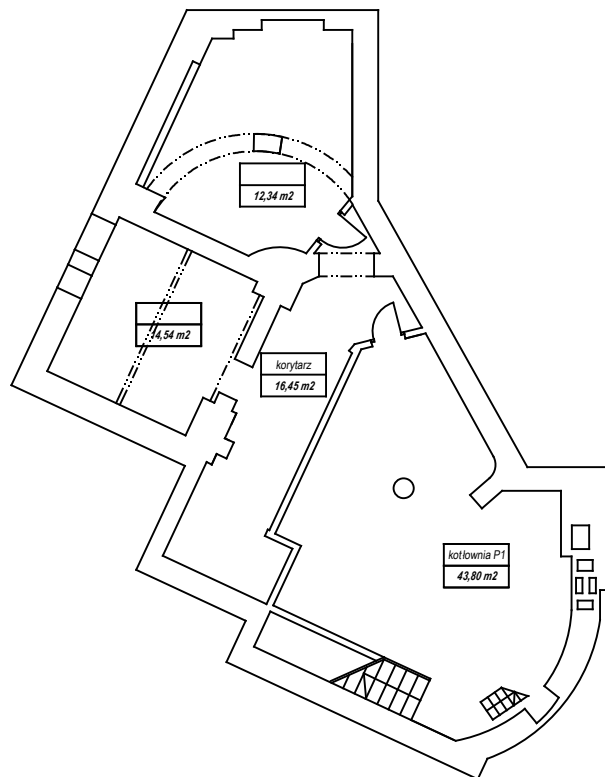
Data opracowania

12.04.2019 r.

Rev. 1

Rev. 2





# INWENTARYZACJA WENTYLACJI I KLIMATYZACJI

Nazwa i adres

Uniwersytet Ekonomiczny w Poznaniu  
al. Niepodległości 10, 61-875 Poznań

Nazwa obiektu i lokalizacja

Budynek "C"  
ul. Towarowa 53, Poznań

Poziom

Rzut piwnicy

Opracował:

Dział Inwestycji i Remontów UEP

Data opracowania

12.04.2019 r.

Rev. 1

Rev. 2

OPIS URZĄDZENIA				DANE TECHNICZNE										LOKALIZACJA		POM. OBSŁUGIWANE		STEROWANIE		ZASILANIE ELEKTRYCZNE	UWAGI		
Nr 2019	Symbol inwentaryz. (na rys.)	Nazwa urządzenia	Prod. / model / nr ser. (z tabliczki znam.)	Ilość urz.	Tryb pracy	Wydajność [m3/h]	Rodzaj czynnika chłodniczego	Ilość freonu [kg]	ODP	GWP	ton eqCO2	CRO	Typ filtrów	Ilość filtrów	budynek / piętro / nr pom	bud. / piętro / nr pom.	wydział / katedra osoba kontaktowa	Lokalizacja regulatorów	opis sterowania				
BUDYNEK C																							
C-W-1	C-W-0.1	Wentylator nawiewny kanałowy z nagrzewnicą elektryczną przychodni lekarskiej	S&P TD-350 / 125	1	NAW		-	-	-	-	-	-	flizelina		pom. socjalne przychodni lekarskiej	Przychodnia Lekarska					Rozdzielnica na Sali obsługi przychodni, zabezpieczenie nr 8		
C-W-2	C-W-0.2	Wentylator wywiewny kanałowy przychodni lekarskiej	Venture Industries VENT-125LK / 00LN1792	1	WYW		-	-	-	-	-	-			poczekalnia, nad sufitem podwieszanym						Rozdzielnica na Sali obsługi przychodni, zabezpieczenie nr 8		
C-W-3	C-W-00.2	CENTRAŁA NAWIEWNO WYWIEWNA ZAKŁADU GRAFICZNEGO	VENTIA 16RECU 500PE	1	NAW-WYW		-	-	-	-	-	-	EU5 310x230x160	2	magazyn papieru	Zakład Graficzny					Rozdzielnica na korytarzu zab. 3 fazowe, poz. nr 1		
C-W-4	C-W-00.3	Wentylator nawiewny kanałowy z nagrzewnicą elektryczną w naświetlarni zakładu graficznego	Venture Industries TD 500/160 DH-160/15	1	NAW	Qg=1,5kW	-	-	-	-	-	-	flizelina		naświetlarnia						Rozdzielnica na korytarzu		
C-W-5	C-W-00.4	Wentylator wywiewny kanałowy w naświetlarni zakładu graficznego	Venture Industries TD 500/160	1	WYW		-	-	-	-	-	-			naświetlarnia						Rozdzielnica na korytarzu zab. nr 6		
C-W-6	C-W-00.5	Wentylator wyciągowy z WC zakładu graficznego	AERECO VAM 767	1	WYW		-	-	-	-	-	-			WC							Rozdzielnica na korytarzu zab. nr 5	
C-W-7	-	Nawiewniki podciśnieniowe w pom. 7 / 8 / 12	AERECO EFR	3	NAW		-	-	-	-	-	-			pom. socjalne							-	
C-W-8	C-W-D.1	Wentylator wywiewny dachowy WC	LIPNO WVPB 315	1	WYW		-	-	-	-	-	-			dach C	pion sanitariatów					b.d.		
C-W-9	C-W-00.1	Kurtyna powietrzna elektryczna	PH-160/15	1	-		-	-	-	-	-	-			wejście główne do budynku	korytarz wejściowy					pod kurtyną po prawej stronie		