

PROJEKT ZAGOSPODAROWANIA TERENU

SKALA 1:500

OZNACZENIA:
K.śm- koszt na śmieci parkowy, stalowy 60 litrów
t.w.p.- tawka parkowa dt.2 m. drewniana, podstawa żeliwna
MP-miejsca postojowe
K.o.-krzewy ozdobne
Drz.liś.- drzewa liściaste
Drz.igl.- drzewa iglaste

LEGENDA:	
	- instalacja gazowa projektowana
	- instalacja CO projektowana
	- instalacja CO istniejąca
	- instalacja CWU/CYR projektowana
	- instalacja CWU/CYR istniejąca
	- kanalizacja deszczowa z dachu
	- kanalizacja deszczowa
	- kanalizacja sanitarna
	- kanalizacja sanitarna ciśnieniowa
	- woda zimna
	- woda zimna istniejąca

LEGENDA	
	Granica działki objętej wnioskiem - obszar oddziaływania inwestycji
	Granica obszaru objętego opracowaniem
	Projektowane ogrodzenie panelowe, istniejące do rozbiórki
	Budynki istniejące do przebudowy i termomodernizacji
	Projektowana dobudowa budynku
	Projektowana nadbudowa budynku
	Istniejący budynek administracyjno-biurowy - bez zmian
	Istniejący budynek hydroforni przeznaczony do przebudowy i zmiany sposobu użytkowania na budynek kotłowni
	Istniejący budynek administracyjny przeznaczony do rozbioru
	Istniejące budynki gospodarcze
	Projektowany zbiornik podziemny na gaz płynny o poj. do 10m3
	Chodnik pieszo-jedyny z funkcją drogi pożarowej szer. 5 m
	Wejścia na teren- projektowna furka z kontrolą dostępu
	Wjazdy na teren- proje. brama z kontrolą dostępu
	Wejścia do budynku; W...-numer wejścia
	Miejsce na czasowe gromadzenie odpadów stałych
	Skrzydło budynku
	Istniejący hydrant zewnętrzny DN80 o wydajności min. 10 dm3/s
	budynki i infrastruktura do rozbiórki

USTALENIA MIEJSCOWEGO PLANU ZAGOSPODAROWNIA TERENU	
Nieprzekraczalna linia zabudowy	
Linie rozgraniczające tereny o różnym przeznaczeniu lub różnych zasadach zagospodarowania	
Oznaczenia terenów o różnym przeznaczeniu lub różnych zasadach zagospodarowania	
BILANS TERENU	
Powierzchnia działki nr 2/15	11 281,49 m ²
Powierzchnia terenu utwardzonego	3 850,17 m ²
Powierzchnia zabudowy	2 083,16 m ²
Powierzchnia biologicznie czynna	5 348,67 m ²
Wskaźnik terenu utwardzonego/ pow. dz.	34,12%
Wskaźnik zabudowy/ pow. dz.	18,46%
Wskaźnik powierzchni biologicznie czynnej/ pow. dz.	47,42%

Za zgodność mapy do celów projektowych z oryginałem, oryginał mapy w załączniku

JEDNOSTKA PROJEKTOWA ARCHITEGA		
Architega Sp. z o.o. ul. Nowy Świat 33 lok.13, 00-029 W-wa tel. 698684895, biuro@architega.com, www.architega.com		
ADRES: Dom Pomocy Społecznej ul. Poznańska 98, 88-230 Piotrków Kujawski		
INWESTOR: Dom Pomocy Społecznej w Piotrkowie Kujawskim ul. Poznańska 98, 88-230 Piotrków Kujawski		
	Imię i Nazwisko, nr uprawnień i specjalność	data i podpis
GŁÓWNY PROJEKTANT KOORDYNATOR:	mgr inż. Wojciech Kusak MAZ/0842/PBKU/19, PDK/0242/OWOK/16 specjalność konstrukcyjna	02.2024
PROJEKTOWAŁ:	mgr inż. arch. Inga Łagan 6/ZPOIA/OKK/2019 specjalność architektoniczna	02.2024
SPRAWDZAŁ:	mgr inż. arch. Elżbieta Samel 24/PKOKK/2017 specjalność architektoniczna	02.2024
PROJEKTOWAŁ:	mgr inż. Stanisław Woźniak MAZ/0205/PWOS/06 specjalność instalacyjna sanitarna	02.2024
SPRAWDZAŁ:	mgr inż. Dorota Traczyk MAZ/0422/PBS/16 specjalność instalacyjna sanitarna	02.2024
PROJEKTOWAŁ:	mgr inż. Mariusz Krupczyński Wa-442/94 do projektowania instalacji elektrycznych	02.2024
SPRAWDZAŁ:		02.2024
NAZWA PRZEBUDOWA, ROZBUDOWA, NADBUDOWA I TERMOMODERNIZACJA BUDYNKU DOMU POMOCY SPOŁECZNEJ ORAZ PRZEBUDOWA BUDYNKU HYDROForni NA BUDYNEK KOTŁOWNI Z NIEZBEDNĄ INFRASTRUKTURĄ		
NAZWA RYSUNKU: PROJEKT ZAGOSPODAROWNIA TERENU		
FAZA: PROJEKT WYKONAWCZY		
BRANZA: ARCHITEKTONICZNA		
DATA:	SKALA:	NR RYSUNKU:
02.2024	1:500	AR-01
		STRONA: 50
Zastrzegam wszelkie prawa wynikające z Ustawy o prawie autorskim. Rysunek niniejszy nie może być w całości lub w części przysyłany, uzupełniany lub odstępiony komuniem, bez pisemnej zgody firmy ARCHITEGA		

ZESTAWIENIE POWIERZCHNI

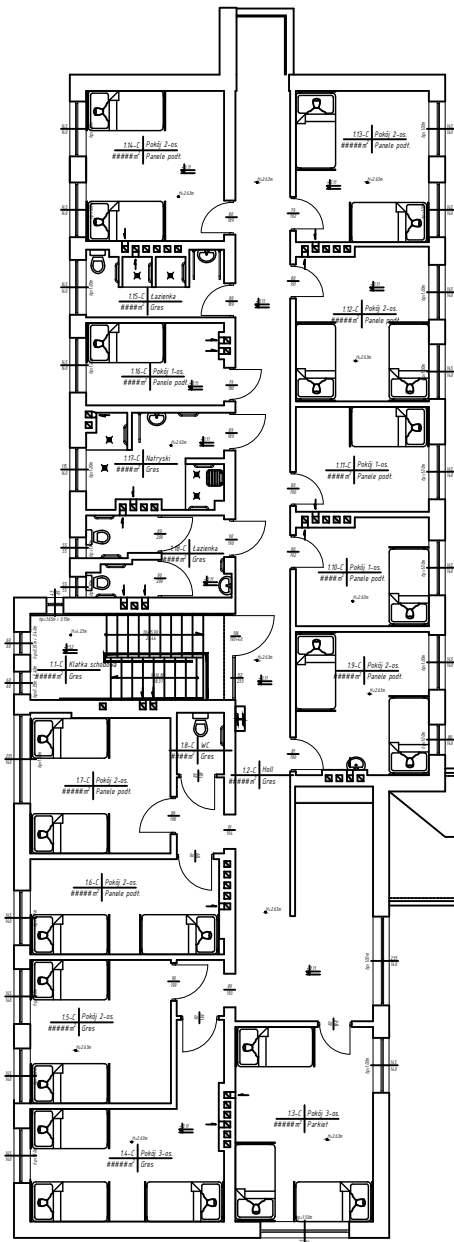
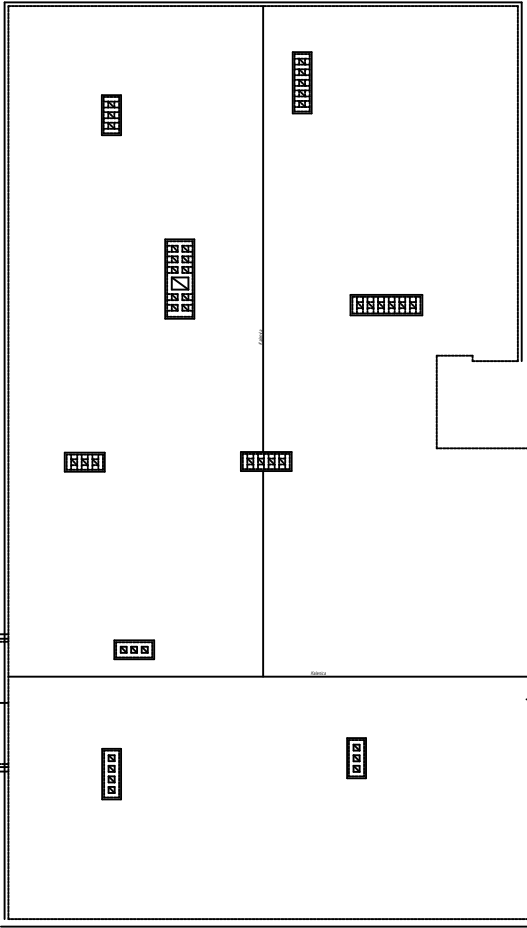
PIĘTRO - POZIOM +3.11m				
BUDYNEK A	Nr	Nazwa pomieszczenia	Wytłoczenie	Powierzchnia [m²]
	1.1-A	Kuchnia	Główna	10.25
	1.2-A	Salon	Główna	18.25
	1.3-A	Salon	Główna	18.25
	1.4-A	Salon	Główna	18.25
	1.5-A	Salon	Główna	18.25
	1.6-A	Salon	Główna	18.25
	1.7-A	Salon	Główna	18.25
	1.8-A	Salon	Główna	18.25
	1.9-A	Salon	Główna	18.25
BUDYNEK C	1.1-C	Kuchnia	Główna	10.25
	1.2-C	Salon	Główna	18.25
	1.3-C	Salon	Główna	18.25
	1.4-C	Salon	Główna	18.25
	1.5-C	Salon	Główna	18.25
	1.6-C	Salon	Główna	18.25
	1.7-C	Salon	Główna	18.25
	1.8-C	Salon	Główna	18.25
	1.9-C	Salon	Główna	18.25
	1.10-C	Salon	Główna	18.25

LEGENDA

SYMBOL	OZNACZENIE
H	HYDRANT WEWNĘTRZNY
4/7.5m	WYSOKOŚĆ POMIESZCZENIA
4m/4.8m	WYSOKOŚĆ PARAPETU

POWIERZCHNIA UŻYTKOWA PIĘTRA:
494.08m²

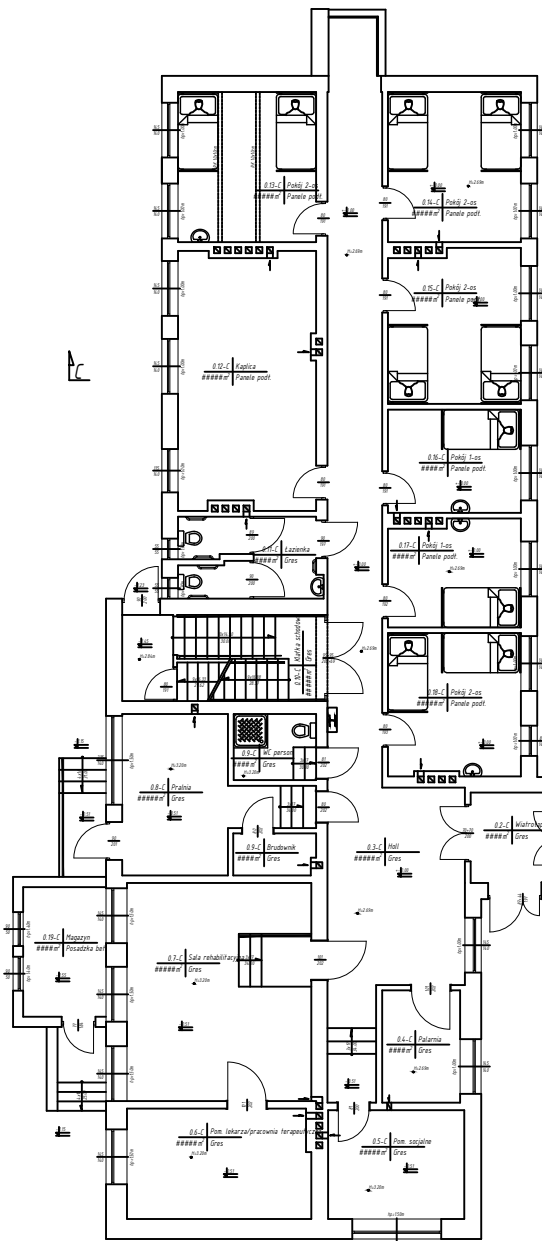
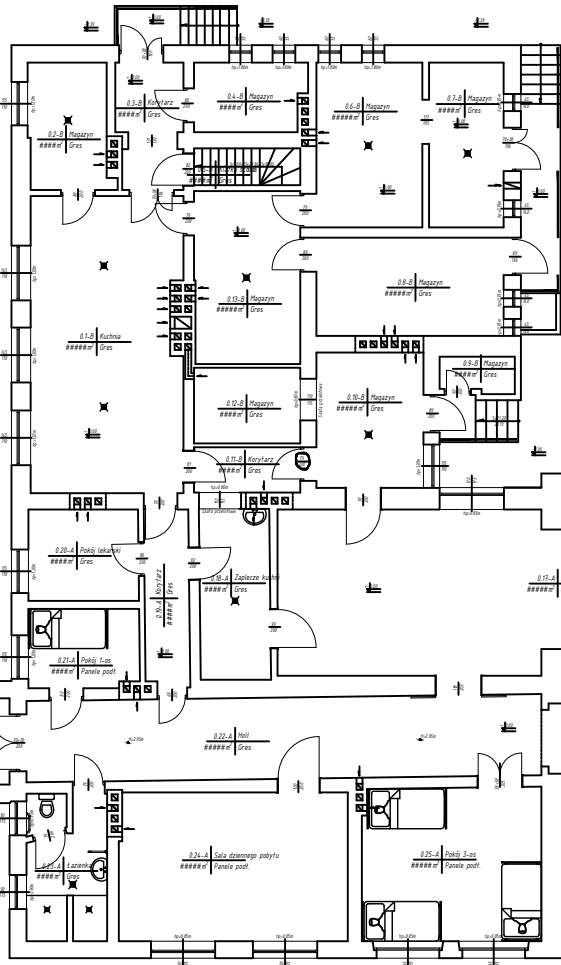
RZUT PIĘTRA - INWENTARYZACJA



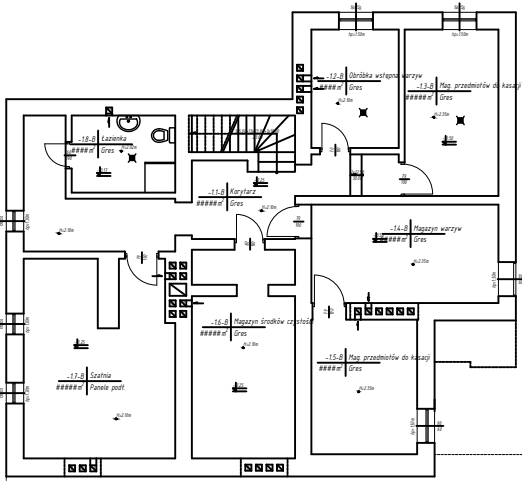
ZESTAWIENIE POWIERZCHNI

POWIERZCHNIA UŻYTKOWA PARTERU: 776.22m²				
PARTER - POZIOM +0.00m				
BUDYNEK A	Nr	Nazwa pomieszczenia	Wytłoczenie	Powierzchnia [m²]
	0.1-A	Kuchnia	Główna	10.25
	0.2-A	Salon	Główna	18.25
	0.3-A	Salon	Główna	18.25
	0.4-A	Salon	Główna	18.25
	0.5-A	Salon	Główna	18.25
	0.6-A	Salon	Główna	18.25
	0.7-A	Salon	Główna	18.25
	0.8-A	Salon	Główna	18.25
	0.9-A	Salon	Główna	18.25
BUDYNEK B	0.1-B	Kuchnia	Główna	10.25
	0.2-B	Salon	Główna	18.25
	0.3-B	Salon	Główna	18.25
	0.4-B	Salon	Główna	18.25
	0.5-B	Salon	Główna	18.25
	0.6-B	Salon	Główna	18.25
	0.7-B	Salon	Główna	18.25
	0.8-B	Salon	Główna	18.25
	0.9-B	Salon	Główna	18.25
	0.10-B	Salon	Główna	18.25

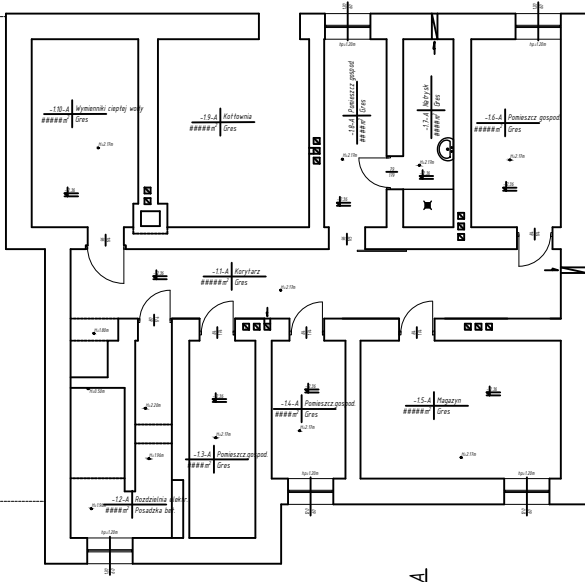
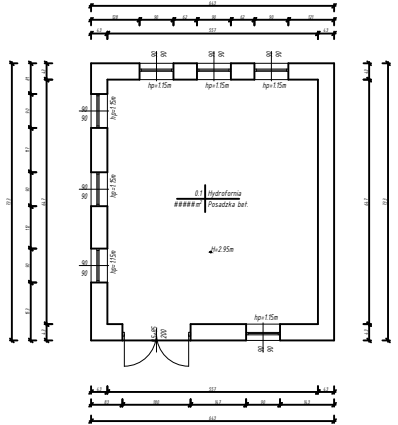
RZUT PARTERU - INWENTARYZACJA



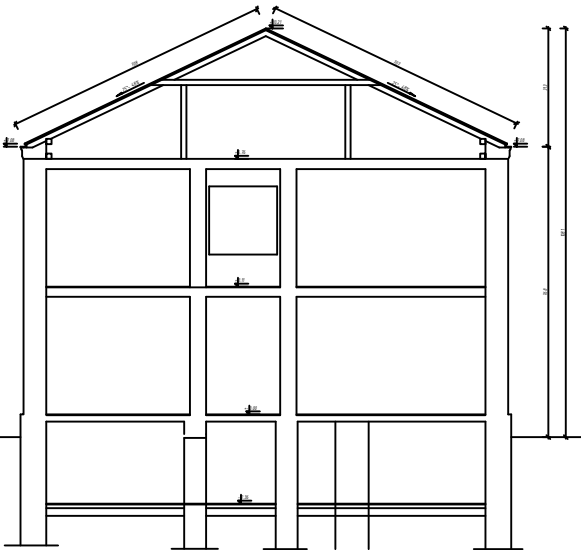
RZUT PIWNIC - INWENTARYZACJA



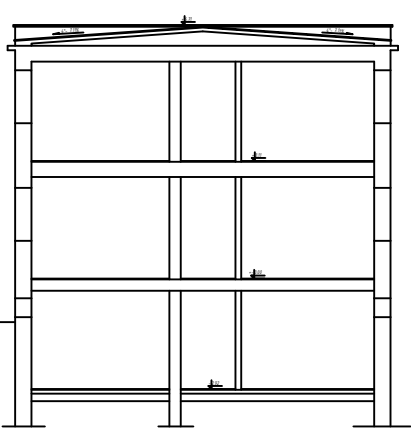
RZUT HYDROFORNI ZEWNĘTRZNEJ - INWENTARYZACJA



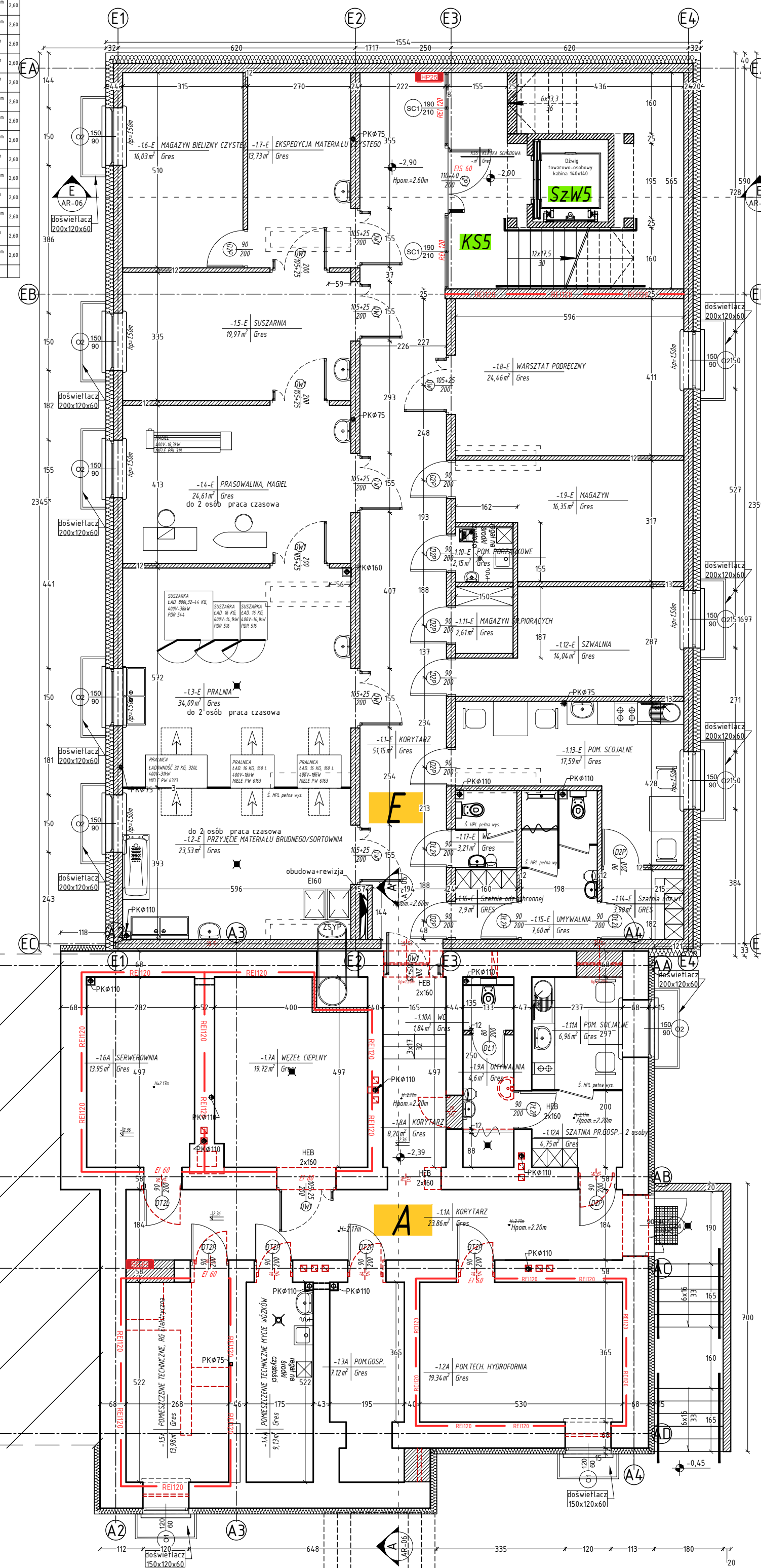
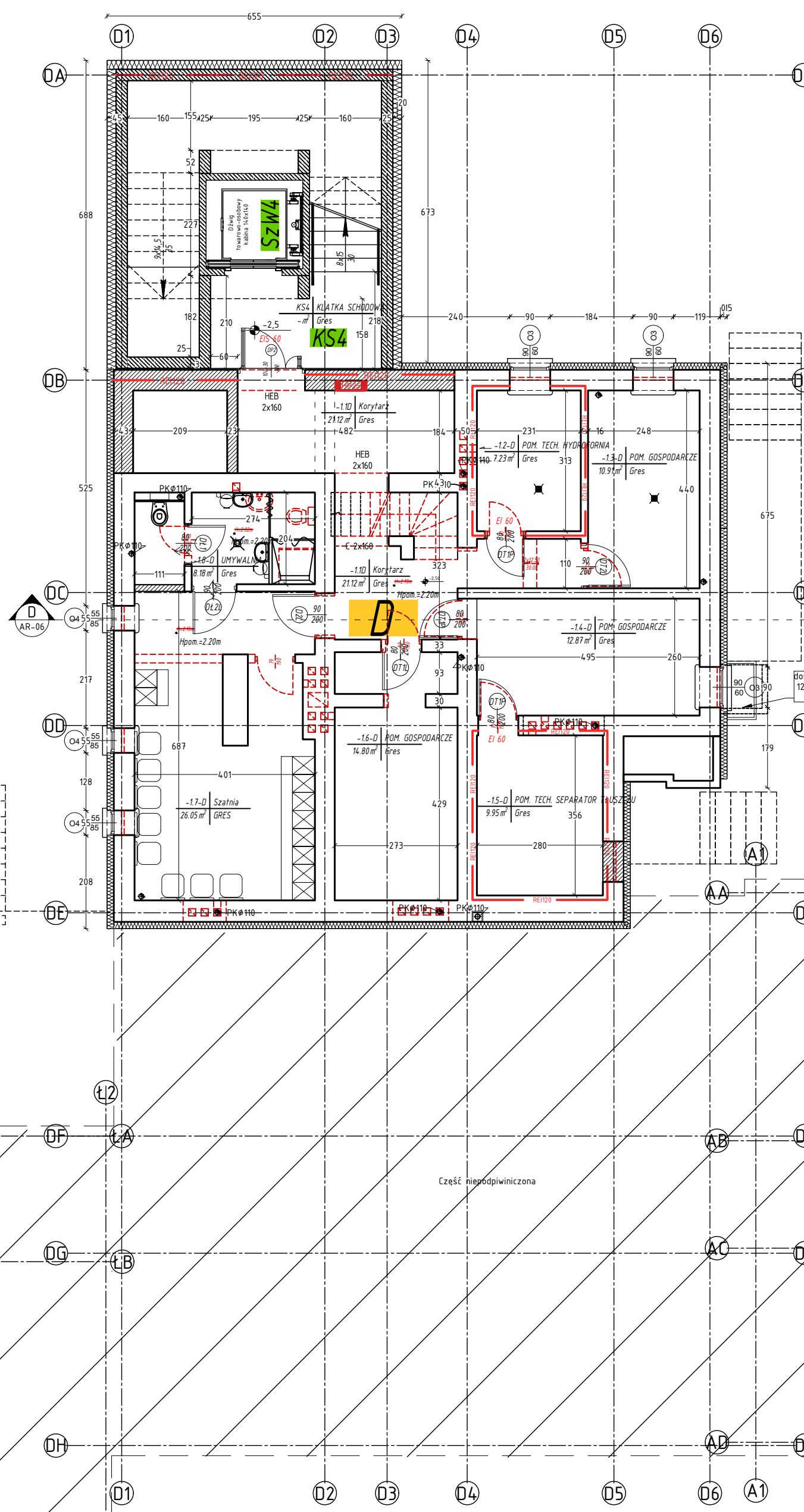
PRZEKRÓJ A-A - INWENTARYZACJA



PRZEKRÓJ C-C - INWENTARYZACJA



JEDNOSTKA PROJEKTOWA: ARCHITEGA			
Architega Sp. z o.o. ul. Nowy Świat 33 lok.13, 00-029 W-wa tel. 69684895, biuro@architega.com, www.architega.com			
ADRES: Dom Pomocy Społecznej ul. Poznańska 98, 88-230 Piotrków Kujawski			
INWESTOR: Dom Pomocy Społecznej w Piotrkowie Kujawskim ul. Poznańska 98, 88-230 Piotrków Kujawski			
Imię i Nazwisko, nr uprawnień i specjalność		data i podpis	
GŁÓWNY PROJEKTANT KOORDYNATOR: mgr inż. Wojciech Kusak MAZ/0542/P98b/19, PDK/0242/OWK/16 specjalność konstrukcyjna		02.2024	
NAZWA	PRZEBUDOWA, ROZBUDOWA, NADBUDOWA I TERMOMODERNIZACJA BUDYNKU DOMU POMOCY SPOŁECZNEJ ORAZ PRZEBUDOWA BUDYNKU HYDROFORNI NA BUDYNEK KOTŁOWNI Z NIEZBEDNĄ INFRASTRUKTURĄ		
	NAZWA RYSUNKU: RZUTY I PRZEKROJE		
FAZA: INWENTARYZACJA			
BRANŻA: ARCHITEKTONICZNA			
DATA: 02.2024	SKALA: 1:200	NR RYSUNKU: IN-01	STRONA: 52
Zastrzeżenie wszelkie prawa wynikające z Ustawy o prawie autorskim Rysunek niniejszy nie może być w całości lub w części przepisywany, udostępniany lub odłączany komukolwiek, bez pisemnej zgody firmy ARCHITEGA			



Architectural floor plan of a house with dimensions and room labels. The plan includes a kitchen (Kuchnia) with a sink (umywalka), a dining area (jadalnia), a living area (salon), a bedroom (sypialnia), a bathroom (łazienka), and a terrace (terasa). Dimensions are provided for various rooms and overall sections. The plan also shows a staircase (schody) and a small utility area (pralnia). The overall dimensions of the house are 12.3m by 14.3m. The plan is oriented with North (N) indicated by an arrow.

Ogólne dane pomieszczeń i robót wykończeniowych - budynek kotłowni						
Zestawienie powierzchni						
NR	Nazwa pom.	Pow. użytkowa (m ²)	Posadzka	Sufit	Ściany	H. pomieszczenia
0.1.K	PRZEDSIĘBIO	26,70	Płytki gresowe	1.cem.-wap. farba emulsyjna biała	Płytki gresowe do h=2,0m farba emulsyjna biała	2,5
0.2.K	KOTŁOWNIA	13,81	Płytki gresowe	1.cem.-wap. farba emulsyjna biała	Płytki gresowe do h=2,0m farba emulsyjna biała	2,5
0.3.K	PROMIENIE	12,50	Płytki gresowe	1.cem.-wap. farba emulsyjna biała	Płytki gresowe do h=2,0m farba emulsyjna biała	2,5
RAZEM		53,01				

ROBOTY ZEWNĘTRZNE

Ściany – tynk baranek cementowo-wapienny, poprawki
elewacje malować farbami silikatowymi, kolor jasno
kremowy.
Obróbki blacharskie i orynnowanie wykonać z blachy
kolorze grafitowym.
Stropodach – wymiana pokrycia, 2X papa termozgrzew
Drzwi stalowe – kolor grafitowy,
Okna aluminiowe – kolor grafitowy.

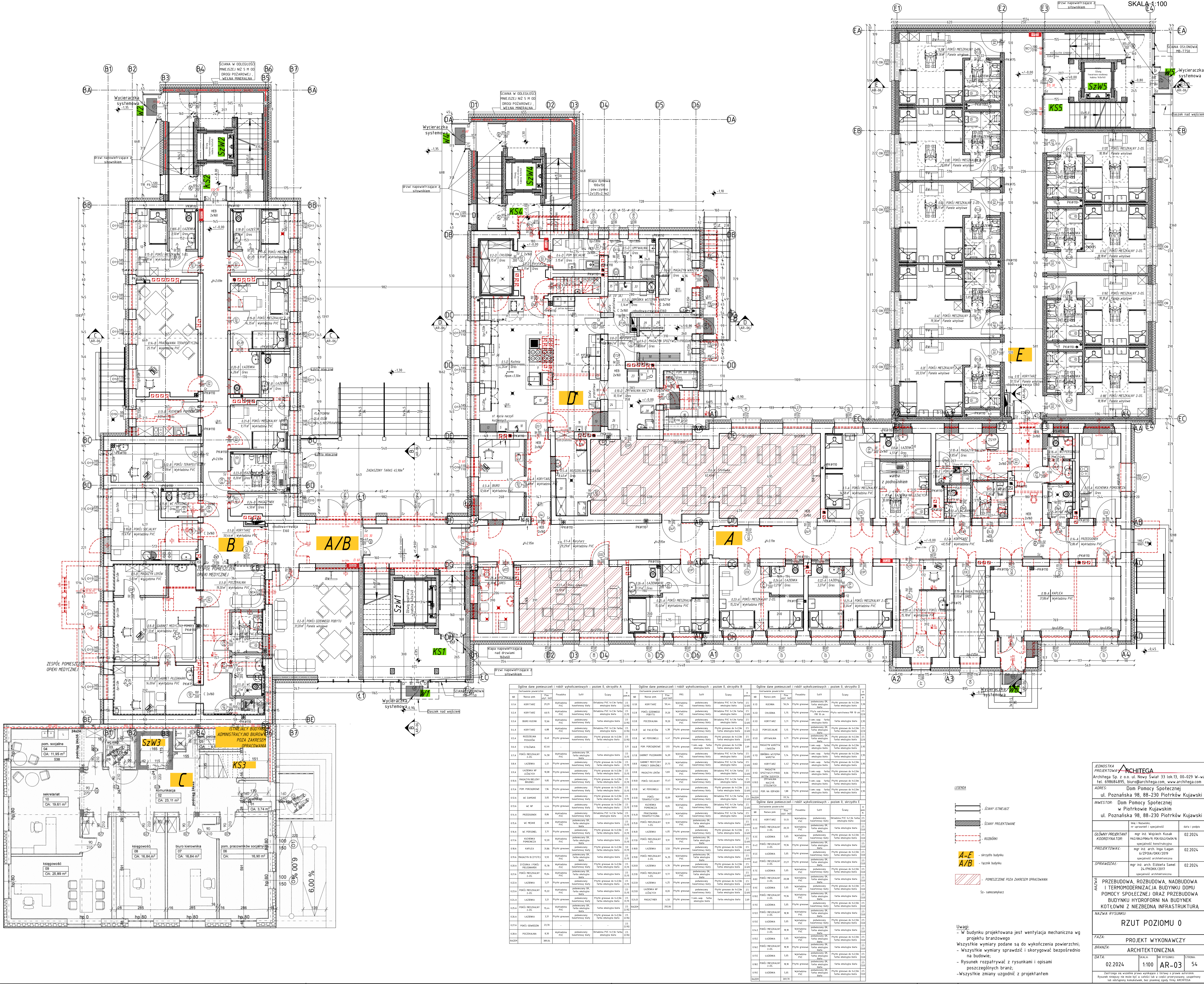
Uwagi:

- W budynku projektowana jest wentylacja mechaniczna w systemie projektu branzowego

Wszystkie wymiary podane są do wykończenia powierzchni;

- Wszystkie wymiary sprawdzić i skorygować bezpośrednio na budowie;
- Rysunek rozpatrywać z rysunkami i opisami poszczególnych branz;
- Wszystkie zmiany uzgodnić z projektantem

AGENCJA PROJEKTOWA ARCHITEGA Architega Sp. z o.o. Nowy Świat 33 lok. 10, 00-029 Warszawa Tel. 595848499, biuro@architega.com, www.architega.com			
ADRES: Dom Pomocy Społecznej ul. Poznańska 98, 88-230 Piłtówko Kujawski			
INWESTOR: Dom Pomocy Społecznej ul. Poznańska 98, 88-230 Piłtówko Kujawski			
IMI I NAZWIŚCIE imię i nazwisko		DATA PODPISU data podpisu	
GŁÓWNY PROJEKTANT / KORDYNATOR: mgr inż. Wojciech Kozak PESEL: 70050100000, NIP: 525-200-0000 specjalność: architektura		02.2024	
PROJEKTOWAŁ: mgr inż. arch. Michał Janusz PESEL: 74020400000, NIP: 525-200-0000 specjalność: architektura		02.2024	
SOPRAWOUDZAŁ: mgr inż. arch. Elżbieta Samel PESEL: 72070600000, NIP: 525-200-0000 specjalność: architektura		02.2024	
NAMOWA	PRZEBUDOWA, ROZBUDOWA, NABUDOWA I TERMOMODERNIZACJA BUDYNKU DOMU POMOCY SPOŁECZNEJ ORAZ PRZEBUDOWA BUDYNKU HYDROFORU NA BUDYNEK KOTŁOWNI Z NIEZBĘDĄ INFRASTRUKTURA		
	NAZWA WYKONUKU:		
RZUT PODZIOMU -1			
FAZA			
PROJEKT WYKONAWCZY			
BRANŻA:			
ARCHITEKTONICZNA			
DATA:	SKALA:	RY-SK-01	STRONA
02.2024	1:100	40	53
Zastrzeżenie: ten rysunek jest wyłącznie i wyłącznie w sprawie obiektu. Rysunek nie może być kopiowany, w całości lub częściowo, bez zgody Agencji Projektowej Architega.			



Opis pomieszczeń i robót wykończeniowych - poziom 0, skrzydło A									
Nr	Nazwa pom.	Przebieg	Str.	Scop	Nr	Nazwa pom.	Przebieg	Str.	Scop
0.1	KORYTARZ	0.1	0.1	0.1	0.1	KORYTARZ	0.1	0.1	0.1
0.2	KORYTARZ	0.2	0.2	0.2	0.2	KORYTARZ	0.2	0.2	0.2
0.3	KORYTARZ	0.3	0.3	0.3	0.3	KORYTARZ	0.3	0.3	0.3
0.4	KORYTARZ	0.4	0.4	0.4	0.4	KORYTARZ	0.4	0.4	0.4
0.5	KORYTARZ	0.5	0.5	0.5	0.5	KORYTARZ	0.5	0.5	0.5
0.6	KORYTARZ	0.6	0.6	0.6	0.6	KORYTARZ	0.6	0.6	0.6
0.7	KORYTARZ	0.7	0.7	0.7	0.7	KORYTARZ	0.7	0.7	0.7
0.8	KORYTARZ	0.8	0.8	0.8	0.8	KORYTARZ	0.8	0.8	0.8
0.9	KORYTARZ	0.9	0.9	0.9	0.9	KORYTARZ	0.9	0.9	0.9
0.10	KORYTARZ	0.10	0.10	0.10	0.10	KORYTARZ	0.10	0.10	0.10
0.11	KORYTARZ	0.11	0.11	0.11	0.11	KORYTARZ	0.11	0.11	0.11
0.12	KORYTARZ	0.12	0.12	0.12	0.12	KORYTARZ	0.12	0.12	0.12
0.13	KORYTARZ	0.13	0.13	0.13	0.13	KORYTARZ	0.13	0.13	0.13
0.14	KORYTARZ	0.14	0.14	0.14	0.14	KORYTARZ	0.14	0.14	0.14
0.15	KORYTARZ	0.15	0.15	0.15	0.15	KORYTARZ	0.15	0.15	0.15
0.16	KORYTARZ	0.16	0.16	0.16	0.16	KORYTARZ	0.16	0.16	0.16
0.17	KORYTARZ	0.17	0.17	0.17	0.17	KORYTARZ	0.17	0.17	0.17
0.18	KORYTARZ	0.18	0.18	0.18	0.18	KORYTARZ	0.18	0.18	0.18
0.19	KORYTARZ	0.19	0.19	0.19	0.19	KORYTARZ	0.19	0.19	0.19
0.20	KORYTARZ	0.20	0.20	0.20	0.20	KORYTARZ	0.20	0.20	0.20
0.21	KORYTARZ	0.21	0.21	0.21	0.21	KORYTARZ	0.21	0.21	0.21
0.22	KORYTARZ	0.22	0.22	0.22	0.22	KORYTARZ	0.22	0.22	0.22
0.23	KORYTARZ	0.23	0.23	0.23	0.23	KORYTARZ	0.23	0.23	0.23
0.24	KORYTARZ	0.24	0.24	0.24	0.24	KORYTARZ	0.24	0.24	0.24
0.25	KORYTARZ	0.25	0.25	0.25	0.25	KORYTARZ	0.25	0.25	0.25
0.26	KORYTARZ	0.26	0.26	0.26	0.26	KORYTARZ	0.26	0.26	0.26
0.27	KORYTARZ	0.27	0.27	0.27	0.27	KORYTARZ	0.27	0.27	0.27
0.28	KORYTARZ	0.28	0.28	0.28	0.28	KORYTARZ	0.28	0.28	0.28
0.29	KORYTARZ	0.29	0.29	0.29	0.29	KORYTARZ	0.29	0.29	0.29
0.30	KORYTARZ	0.30	0.30	0.30	0.30	KORYTARZ	0.30	0.30	0.30
0.31	KORYTARZ	0.31	0.31	0.31	0.31	KORYTARZ	0.31	0.31	0.31
0.32	KORYTARZ	0.32	0.32	0.32	0.32	KORYTARZ	0.32	0.32	0.32
0.33	KORYTARZ	0.33	0.33	0.33	0.33	KORYTARZ	0.33	0.33	0.33
0.34	KORYTARZ	0.34	0.34	0.34	0.34	KORYTARZ	0.34	0.34	0.34
0.35	KORYTARZ	0.35	0.35	0.35	0.35	KORYTARZ	0.35	0.35	0.35
0.36	KORYTARZ	0.36	0.36	0.36	0.36	KORYTARZ	0.36	0.36	0.36
0.37	KORYTARZ	0.37	0.37	0.37	0.37	KORYTARZ	0.37	0.37	0.37
0.38	KORYTARZ	0.38	0.38	0.38	0.38	KORYTARZ	0.38	0.38	0.38
0.39	KORYTARZ	0.39	0.39	0.39	0.39	KORYTARZ	0.39	0.39	0.39
0.40	KORYTARZ	0.40	0.40	0.40	0.40	KORYTARZ	0.40	0.40	0.40
0.41	KORYTARZ	0.41	0.41	0.41	0.41	KORYTARZ	0.41	0.41	0.41
0.42	KORYTARZ	0.42	0.42	0.42	0.42	KORYTARZ	0.42	0.42	0.42
0.43	KORYTARZ	0.43	0.43	0.43	0.43	KORYTARZ	0.43	0.43	0.43
0.44	KORYTARZ	0.44	0.44	0.44	0.44	KORYTARZ	0.44	0.44	0.44
0.45	KORYTARZ	0.45	0.45	0.45	0.45	KORYTARZ	0.45	0.45	0.45
0.46	KORYTARZ	0.46	0.46	0.46	0.46	KORYTARZ	0.46	0.46	0.46
0.47	KORYTARZ	0.47	0.47	0.47	0.47	KORYTARZ	0.47	0.47	0.47
0.48	KORYTARZ	0.48	0.48	0.48	0.48	KORYTARZ	0.48	0.48	0.48
0.49	KORYTARZ	0.49	0.49	0.49	0.49	KORYTARZ	0.49	0.49	0.49
0.50	KORYTARZ	0.50	0.50	0.50	0.50	KORYTARZ	0.50	0.50	0.50
0.51	KORYTARZ	0.51	0.51	0.51	0.51	KORYTARZ	0.51	0.51	0.51
0.52	KORYTARZ	0.52	0.52	0.52	0.52	KORYTARZ	0.52	0.52	0.52
0.53	KORYTARZ	0.53	0.53	0.53	0.53	KORYTARZ	0.53	0.53	0.53
0.54	KORYTARZ	0.54	0.54	0.54	0.54	KORYTARZ	0.54	0.54	0.54
0.55	KORYTARZ	0.55	0.55	0.55	0.55	KORYTARZ	0.55	0.55	0.55
0.56	KORYTARZ	0.56	0.56	0.56	0.56	KORYTARZ	0.56	0.56	0.56
0.57	KORYTARZ	0.57	0.57	0.57	0.57	KORYTARZ	0.57	0.57	0.57
0.58	KORYTARZ	0.58	0.58	0.58	0.58	KORYTARZ	0.58	0.58	0.58
0.59	KORYTARZ	0.59	0.59	0.59	0.59	KORYTARZ	0.59	0.59	0.59
0.60	KORYTARZ	0.60	0.60	0.60	0.60	KORYTARZ	0.60	0.60	0.60
0.61	KORYTARZ	0.61	0.61	0.61	0.61	KORYTARZ	0.61	0.61	0.61
0.62	KORYTARZ	0.62	0.62	0.62	0.62	KORYTARZ	0.62	0.62	0.62
0.63	KORYTARZ	0.63	0.63	0.63	0.63	KORYTARZ	0.63	0.63	0.63
0.64	KORYTARZ	0.64	0.64	0.64	0.64	KORYTARZ	0.64	0.64	0.64
0.65	KORYTARZ	0.65	0.65	0.65	0.65	KORYTARZ	0.65	0.65	0.65
0.66	KORYTARZ	0.66	0.66	0.66	0.66	KORYTARZ	0.66	0.66	0.66
0.67	KORYTARZ	0.67	0.67	0.67	0.67	KORYTARZ	0.67	0.67	0.67
0.68	KORYTARZ	0.68	0.68	0.68	0.68	KORYTARZ	0.68	0.68	0.68
0.69	KORYTARZ	0.69	0.69	0.69	0.69	KORYTARZ	0.69	0.69	0.69
0.70	KORYTARZ	0.70	0.70	0.70	0.70	KORYTARZ	0.70	0.70	0.70
0.71	KORYTARZ	0.71	0.71	0.71	0.71	KORYTARZ	0.71	0.71	0.71
0.72	KORYTARZ	0.72	0.72	0.72	0.72	KORYTARZ	0.72	0.72	0.72
0.73	KORYTARZ	0.73	0.73	0.73	0.73	KORYTARZ	0.73	0.73	0.73
0.74	KORYTARZ	0.74	0.74	0.74	0.74	KORYTARZ	0.74	0.74	0.74
0.75	KORYTARZ	0.75	0.75	0.75	0.75	KORYTARZ	0.75	0.75	0.75
0.76	KORYTARZ	0.76	0.76	0.76	0.76	KORYTARZ	0.76	0.76	0.76
0.77	KORYTARZ	0.77	0.77	0.77	0.77	KORYTARZ	0.77	0.77	0.77
0.78	KORYTARZ	0.78	0.78	0.78	0.78	KORYTARZ	0.78	0.78	0.78
0.79	KORYTARZ	0.79	0.79	0.79	0.79	KORYTARZ	0.79	0.79	0.79
0.80	KORYTARZ	0.80	0.80	0.80	0.80	KORYTARZ	0.80	0.80	0.80
0.81	KORYTARZ	0.81	0.81	0.81	0.81	KORYTARZ	0.81	0.81	0.81
0.82	KORYTARZ	0.82	0.82	0.82	0.82	KORYTARZ	0.82	0.82	0.82
0.83	KORYTARZ	0.83	0.83	0.83	0.83	KORYTARZ	0.83	0.83	0.83
0.84	KORYTARZ	0.84	0.84	0.84	0.84	KORYTARZ	0.84	0.84	0.84
0.85	KORYTARZ	0.85	0.85	0.85	0.85	KORYTARZ	0.85	0.85	0.85
0.86	KORYTARZ	0.86	0.86	0.86	0.86	KORYTARZ	0.86	0.86	0.86
0.87	KORYTARZ	0.87	0.87	0.87	0.87	KORYTARZ	0.87	0.87	0.87
0.88	KORYTARZ	0.88	0.88	0.88	0.88	KORYTARZ	0.88	0.88	0.88
0.89	KORYTARZ	0.89	0.89	0.89	0.89	KORYTARZ	0.89	0.89	0.89
0.90	KORYTARZ	0.90	0.90	0.90	0.90	KORYTARZ	0.90	0.90	0.90
0.91	KORYTARZ	0.91	0.91	0.91	0.91	KORYTARZ	0.91	0.91	0.91
0.92	KORYTARZ	0.92	0.92	0.92	0.92	KORYTARZ	0.92	0.92	0.92
0.93	KORYTARZ	0.93	0.93	0.93	0.93	KORYTARZ	0.93	0.93	0.93
0.94	KORYTARZ	0.94	0.94	0.94	0.94	KORYTARZ	0.94	0.94	0.94
0.95	KORYTARZ	0.95	0.95	0.95	0.95	KORYTARZ	0.95	0.95	0.95
0.96	KORYTARZ	0.96	0.96	0.96	0.96	KORYTARZ	0.96	0.96	0.96
0.97	KORYTARZ	0.97	0.97	0.97	0.97	KORYTARZ	0.97	0.97	0.97
0.98	KORYTARZ	0.98	0.98	0.98	0.98	KORYTARZ	0.98	0.98	0.98
0.99	KORYTARZ	0.99	0.99	0.99	0.99	KORYTARZ	0.99	0.99	0.99
1.00	KORYTARZ	1.00	1.00	1.00	1.00	KORYTARZ	1.00	1.00	1.00

ARCHITEGA
Architega Sp. z o.o. ul. Nowy Świat 33 lok.13, 00-029 W-wa
tel. 69884895, biuro@architega.com, www.architega.com
ADRES: Dom Pomocy Społecznej
ul. Poznańska 98, 88-230 Piotrków Kujawski

INWESTOR: Dom Pomocy Społecznej w Piotrkowie Kujawskim
ul. Poznańska 98, 88-230 Piotrków Kujawski

PROJEKTOWAŁ: mgr inż. Wojciech Kucak
mgr inż. arch. Inga Lagan
mgr inż. arch. Elżbieta Samel

SPRAWDZIŁ: mgr inż. arch. Elżbieta Samel

PRZEBUDOWA, ROZBUDOWA, NADBUDOWA I TERMOMODERNIZACJA BUDYNKU DOMU POMOCY SPOŁECZNEJ ORAZ PRZEBUDOWA BUDYNKU HYDROFONU NA BUDYNEK KOTŁOWNI Z NIEZBĘDNĄ INFRASTRUKTURĄ

NAZWA RYSUNKU: RZUT POZIOMU 0

FAZA: PROJEKT WYKONAWCZY

BRANŻA: ARCHITEKTONICZNA

DATA: 02.2024

SKALA: 1:100

STRONA: 54

AR-03

[illegible]

Opłata danei pomieszczeni										Opłata danei pomieszczeni										Opłata danei pomieszczeni										
Zaliczenie pomieszczeni					Zaliczenie pomieszczeni					Zaliczenie pomieszczeni					Zaliczenie pomieszczeni					Zaliczenie pomieszczeni										
NR	Kod	Nazwa	Prostokąt	Ściany	Łączny	Wzrost	Wzrost	Wzrost	Wzrost	NR	Kod	Nazwa	Prostokąt	Ściany	Łączny	Wzrost	Wzrost	Wzrost	Wzrost	NR	Kod	Nazwa	Prostokąt	Ściany	Łączny	Wzrost	Wzrost	Wzrost	Wzrost	
101	KH202	12A	Wieloletnia	Wieloletnia	Wieloletnia	12A	12A	12A	12A	102	KH202	12A	Wieloletnia	Wieloletnia	Wieloletnia	12A	12A	12A	12A	12A	103	KH202	12A	Wieloletnia	Wieloletnia	Wieloletnia	12A	12A	12A	12A
104	KH202	12A	Wieloletnia	Wieloletnia	Wieloletnia	12A	12A	12A	12A	105	KH202	12A	Wieloletnia	Wieloletnia	Wieloletnia	12A	12A	12A	12A	12A	106	KH202	12A	Wieloletnia	Wieloletnia	Wieloletnia	12A	12A	12A	12A
107	KH202	12A	Wieloletnia	Wieloletnia	Wieloletnia	12A	12A	12A	12A	108	KH202	12A	Wieloletnia	Wieloletnia	Wieloletnia	12A	12A	12A	12A	12A	109	KH202	12A	Wieloletnia	Wieloletnia	Wieloletnia	12A	12A	12A	12A
110	KH202	12A	Wieloletnia	Wieloletnia	Wieloletnia	12A	12A	12A	12A	111	KH202	12A	Wieloletnia	Wieloletnia	Wieloletnia	12A	12A	12A	12A	12A	112	KH202	12A	Wieloletnia	Wieloletnia	Wieloletnia	12A	12A	12A	12A
113	KH202	12A	Wieloletnia	Wieloletnia	Wieloletnia	12A	12A	12A	12A	114	KH202	12A	Wieloletnia	Wieloletnia	Wieloletnia	12A	12A	12A	12A	12A	115	KH202	12A	Wieloletnia	Wieloletnia	Wieloletnia	12A	12A	12A	12A
118	KH202	12A	Wieloletnia	Wieloletnia	Wieloletnia	12A	12A	12A	12A	119	KH202	12A	Wieloletnia	Wieloletnia	Wieloletnia	12A	12A	12A	12A	12A	120	KH202	12A	Wieloletnia	Wieloletnia	Wieloletnia	12A	12A	12A	12A
123	KH202	12A	Wieloletnia	Wieloletnia	Wieloletnia	12A	12A	12A	12A	124	KH202	12A	Wieloletnia	Wieloletnia	Wieloletnia	12A	12A	12A	12A	12A	125	KH202	12A	Wieloletnia	Wieloletnia	Wieloletnia	12A	12A	12A	12A
128	KH202	12A	Wieloletnia	Wieloletnia	Wieloletnia	12A	12A	12A	12A	129	KH202	12A	Wieloletnia	Wieloletnia	Wieloletnia	12A	12A	12A	12A	12A	130	KH202	12A	Wieloletnia	Wieloletnia	Wieloletnia	12A	12A	12A	12A
135	KH202	12A	Wieloletnia	Wieloletnia	Wieloletnia	12A	12A	12A	12A	136	KH202	12A	Wieloletnia	Wieloletnia	Wieloletnia	12A	12A	12A	12A	12A	137	KH202	12A	Wieloletnia	Wieloletnia	Wieloletnia	12A	12A	12A	12A
142	KH202	12A	Wieloletnia	Wieloletnia	Wieloletnia	12A	12A	12A	12A	143	KH202	12A	Wieloletnia	Wieloletnia	Wieloletnia	12A	12A	12A	12A	12A	144	KH202	12A	Wieloletnia	Wieloletnia	Wieloletnia	12A	12A	12A	12A
149	KH202	12A	Wieloletnia	Wieloletnia	Wieloletnia	12A	12A	12A	12A	150	KH202	12A	Wieloletnia	Wieloletnia	Wieloletnia	12A	12A	12A	12A	12A	151	KH202	12A	Wieloletnia	Wieloletnia	Wieloletnia	12A	12A	12A	12A
156	KH202	12A	Wieloletnia	Wieloletnia	Wieloletnia	12A	12A	12A	12A	157	KH202	12A	Wieloletnia	Wieloletnia	Wieloletnia	12A	12A	12A	12A	12A	158	KH202	12A	Wieloletnia	Wieloletnia	Wieloletnia	12A	12A	12A	12A
165	KH202	12A	Wieloletnia	Wieloletnia	Wieloletnia	12A	12A	12A	12A	166	KH202	12A	Wieloletnia	Wieloletnia	Wieloletnia	12A	12A	12A	12A	12A	167	KH202	12A	Wieloletnia	Wieloletnia	Wieloletnia	12A	12A	12A	12A
174	KH202	12A	Wieloletnia	Wieloletnia	Wieloletnia	12A	12A	12A	12A	175	KH202	12A	Wieloletnia	Wieloletnia	Wieloletnia	12A	12A	12A	12A	12A	176	KH202	12A	Wieloletnia	Wieloletnia	Wieloletnia	12A	12A	12A	12A
183	KH202	12A	Wieloletnia	Wieloletnia	Wieloletnia	12A	12A	12A	12A	184	KH202	12A	Wieloletnia	Wieloletnia	Wieloletnia	12A	12A	12A	12A	12A	185	KH202	12A	Wieloletnia	Wieloletnia	Wieloletnia	12A	12A	12A	12A
194	KH202	12A	Wieloletnia	Wieloletnia	Wieloletnia	12A	12A	12A	12A	195	KH202	12A	Wieloletnia	Wieloletnia	Wieloletnia	12A	12A	12A	12A	12A	196	KH202	12A	Wieloletnia	Wieloletnia	Wieloletnia	12A	12A	12A	12A
205	KH202	12A	Wieloletnia	Wieloletnia	Wieloletnia	12A	12A	12A	12A	206	KH202	12A	Wieloletnia	Wieloletnia	Wieloletnia	12A	12A	12A	12A	12A	207	KH202	12A	Wieloletnia	Wieloletnia	Wieloletnia	12A	12A	12A	12A
216	KH202	12A	Wieloletnia	Wieloletnia	Wieloletnia	12A	12A	12A	12A	217	KH202	12A	Wieloletnia	Wieloletnia	Wieloletnia	12A	12A	12A	12A	12A	218	KH202	12A	Wieloletnia	Wieloletnia	Wieloletnia	12A	12A	12A	12A
227	KH202	12A	Wieloletnia	Wieloletnia	Wieloletnia	12A	12A	12A	12A	228	KH202	12A	Wieloletnia	Wieloletnia	Wieloletnia	12A	12A	12A	12A	12A	229	KH202	12A	Wieloletnia	Wieloletnia	Wieloletnia	12A	12A	12A	12A
238	KH202	12A	Wieloletnia	Wieloletnia	Wieloletnia	12A	12A	12A	12A	239	KH202	12A	Wieloletnia	Wieloletnia	Wieloletnia	12A	12A	12A	12A	12A	240	KH202	12A	Wieloletnia	Wieloletnia	Wieloletnia	12A	12A	12A	12A
251	KH202	12A	Wieloletnia	Wieloletnia	Wieloletnia	12A	12A	12A	12A	252	KH202	12A	Wieloletnia	Wieloletnia	Wieloletnia	12A	12A	12A	12A	12A	253	KH202	12A	Wieloletnia	Wieloletnia	Wieloletnia	12A	12A	12A	12A
262	KH202	12A	Wieloletnia	Wieloletnia	Wieloletnia	12A	12A	12A	12A	263	KH202	12A	Wieloletnia	Wieloletnia	Wieloletnia	12A	12A	12A	12A	12A	264	KH202	12A	Wieloletnia	Wieloletnia	Wieloletnia	12A	12A	12A	12A
273	KH202	12A	Wieloletnia	Wieloletnia	Wieloletnia	12A	12A	12A	12A	274	KH202	12A	Wieloletnia	Wieloletnia	Wieloletnia	12A	12A	12A	12A	12A	275	KH202	12A	Wieloletnia	Wieloletnia	Wieloletnia	12A	12A	12A	12A
284	KH202	12A	Wieloletnia	Wieloletnia	Wieloletnia	12A	12A	12A	12A	285	KH202	12A	Wieloletnia	Wieloletnia	Wieloletnia	12A	12A	12A	12A	12A	286	KH202	12A	Wieloletnia	Wieloletnia	Wieloletnia	12A	12A	12A	12A
295	KH202	12A	Wieloletnia	Wieloletnia	Wieloletnia	12A	12A	12A	12A	296	KH202	12A	Wieloletnia	Wieloletnia	Wieloletnia	12A	12A	12A	12A	12A	297	KH202	12A	Wieloletnia	Wieloletnia	Wieloletnia	12A	12A	12A	12A
306	KH202	12A	Wieloletnia	Wieloletnia	Wieloletnia	12A	12A	12A	12A	307	KH202	12A	Wieloletnia	Wieloletnia	Wieloletnia	12A	12A	12A	12A	12A	308	KH202	12A	Wieloletnia	Wieloletnia	Wieloletnia	12A	12A	12A	12A
317	KH202	12A	Wieloletnia	Wieloletnia	Wieloletnia	12A	12A	12A	12A	318	KH202	12A	Wieloletnia	Wieloletnia	Wieloletnia	12A	12A	12A	12A	12A	319	KH202	12A	Wieloletnia	Wieloletnia	Wieloletnia	12A	12A	12A	12A
328	KH202	12A	Wieloletnia	Wieloletnia	Wieloletnia	12A	12A	12A	12A	329	KH202	12A	Wieloletnia	Wieloletnia	Wieloletnia	12A	12A	12A	12A	12A	330	KH202	12A	Wieloletnia	Wieloletnia	Wieloletnia	12A	12A	12A	12A
339	KH202	12A	Wieloletnia	Wieloletnia	Wieloletnia	12A	12A	12A	12A	340	KH202	12A	Wieloletnia	Wieloletnia	Wieloletnia	12A	12A	12A	12A	12A	341	KH202	12A	Wieloletnia	Wieloletnia	Wieloletnia	12A	12A	12A	12A
350	KH202	12A	Wieloletnia	Wieloletnia	Wieloletnia	12A	12A	12A	12A	351	KH202	12A	Wieloletnia	Wieloletnia	Wieloletnia	12A	12A	12A	12A	12A	352	KH202	12A	Wieloletnia	Wieloletnia	Wieloletnia	12A	12A	12A	12A
361	KH202	12A	Wieloletnia	Wieloletnia	Wieloletnia	12A	12A	12A	12A	362	KH202	12A	Wieloletnia	Wieloletnia	Wieloletnia	12A	12A	12A	12A	12A	363	KH202	12A	Wieloletnia	Wieloletnia	Wieloletnia	12A	12A	12A	12A
372	KH202	12A	Wieloletnia	Wieloletnia	Wieloletnia	12A	12A	12A	12A	373	KH202	12A	Wieloletnia	Wieloletnia	Wieloletnia	12A	12A	12A	12A	12A	374	KH202	12A	Wieloletnia	Wieloletnia	Wieloletnia	12A	12A	12A	12A
383	KH202	12A	Wieloletnia	Wieloletnia	Wieloletnia	12A	12A	12A	12A	384	KH202	12A	Wieloletnia	Wieloletnia	Wieloletnia	12A	12A	12A	12A	12A	385	KH202	12A	Wieloletnia	Wieloletnia	Wieloletnia	12A	12A	12A	12A
394	KH202	12A	Wieloletnia	Wieloletnia	Wieloletnia	12A	12A	12A	12A	395	KH202	12A	Wieloletnia	Wieloletnia	Wieloletnia	12A	12A	12A	12A	12A	396	KH202	12A	Wieloletnia	Wieloletnia	Wieloletnia	12A	12A	12A	12A
405	KH202	12A	Wieloletnia	Wieloletnia	Wieloletnia	12A	12A	12A	12A	406	KH202	12A	Wieloletnia	Wieloletnia	Wieloletnia	12A	12A	12A	12A	12A	407	KH202	12A	Wieloletnia	Wieloletnia	Wieloletnia	12A	12A	12A	12A
416	KH202	12A	Wieloletnia	Wieloletnia	Wieloletnia	12A	12A	12A	12A	417	KH202	12A	Wieloletnia	Wieloletnia	Wieloletnia	12A	12A	12A	12A	12A	418	KH202	12A	Wieloletnia	Wieloletnia	Wieloletnia	12A	12A	12A	12A
427	KH202	12A	Wieloletnia	Wieloletnia	Wieloletnia	12A	12A	12A	12A	428	KH202	12A	Wieloletnia	Wieloletnia	Wieloletnia	12A	12A	12A	12A	12A	429	KH202	12A	Wieloletnia	Wieloletnia	Wieloletnia	12A	12A	12A	12A
438	KH202	12A	Wieloletnia	Wieloletnia	Wieloletnia	12A	12A	12A	12A	439	KH202	12A	Wieloletnia	Wieloletnia	Wieloletnia	12A	12A	12A	12A	12A	440	KH202	12A	Wieloletnia	Wieloletnia	Wieloletnia	12A	12A	12A	12A
449	KH202	12A	Wieloletnia	Wieloletnia	Wieloletnia	12A	12A	12A	12A	450	KH202	12A	Wieloletnia	Wieloletnia	Wieloletnia	12A	12A	12A	12A	12A	451	KH202	12A	Wieloletnia	Wieloletnia	Wieloletnia	12A	12A	12A	12A
460	KH202	12A	Wieloletnia	Wieloletnia	Wieloletnia	12A	12A	12A	12A	461	KH202	12A	Wieloletnia	Wieloletnia	Wieloletnia	12A	12A	12A	12A	12A	462	KH202	12A	Wieloletnia	Wieloletnia	Wieloletnia	12A	12A	12A	12A
471	KH202	12A	Wieloletnia	Wieloletnia	Wieloletnia	12A	12A	12A	12A	472	KH202	12A	Wieloletnia	Wieloletnia	Wieloletnia	12A	12A	12A	12A	12A	473	KH202	12A	Wieloletnia	Wieloletnia	Wieloletnia	12A	12A	12A	12A
482	KH202	12A	Wieloletnia	Wieloletnia	Wieloletnia	12A	12A	12A	12A	483	KH202	12A	Wieloletnia	Wieloletnia	Wieloletnia	12A	12A	12A	12A	12A	484	KH202	12A	Wieloletnia	Wieloletnia	Wieloletnia	12A	12A	12A	12A
493	KH202	12A	Wieloletnia	Wieloletnia	Wieloletnia	12A	12A	12A	12A	494	KH202	12A	Wieloletnia	Wieloletnia	Wieloletnia	12A	12A	12A	12A	12A	495	KH202	12A	Wieloletnia	Wieloletnia	Wieloletnia	12A	12A	12A	12A
504	KH202	12A	Wieloletnia	Wieloletnia	Wieloletnia	12A	12A	12A	12A	505	KH202	12A	Wieloletnia	Wieloletnia	Wieloletnia	12A	12A	12A	12A	12A	506	KH202	12A	Wieloletnia	Wieloletnia	Wieloletnia	12A	12A	12A	12A
515	KH202	12A	Wieloletnia	Wieloletnia	Wieloletnia	12A	12A	12A	12A	516	KH202	12A	Wieloletnia	Wieloletnia	Wieloletnia	12A	12A	12A	12A	12A	517	KH202	12A	Wieloletnia	Wieloletnia	Wieloletnia	12A	12A	12A	12A
526	KH202	12A	Wieloletnia	Wieloletnia	Wieloletnia	12A	12A	12A	12A	527	KH202	12A	Wieloletnia	Wieloletnia	Wiel															

Uwagi:

- W budynku projektowana jest wentylacja mechaniczna wg projektu branżowego

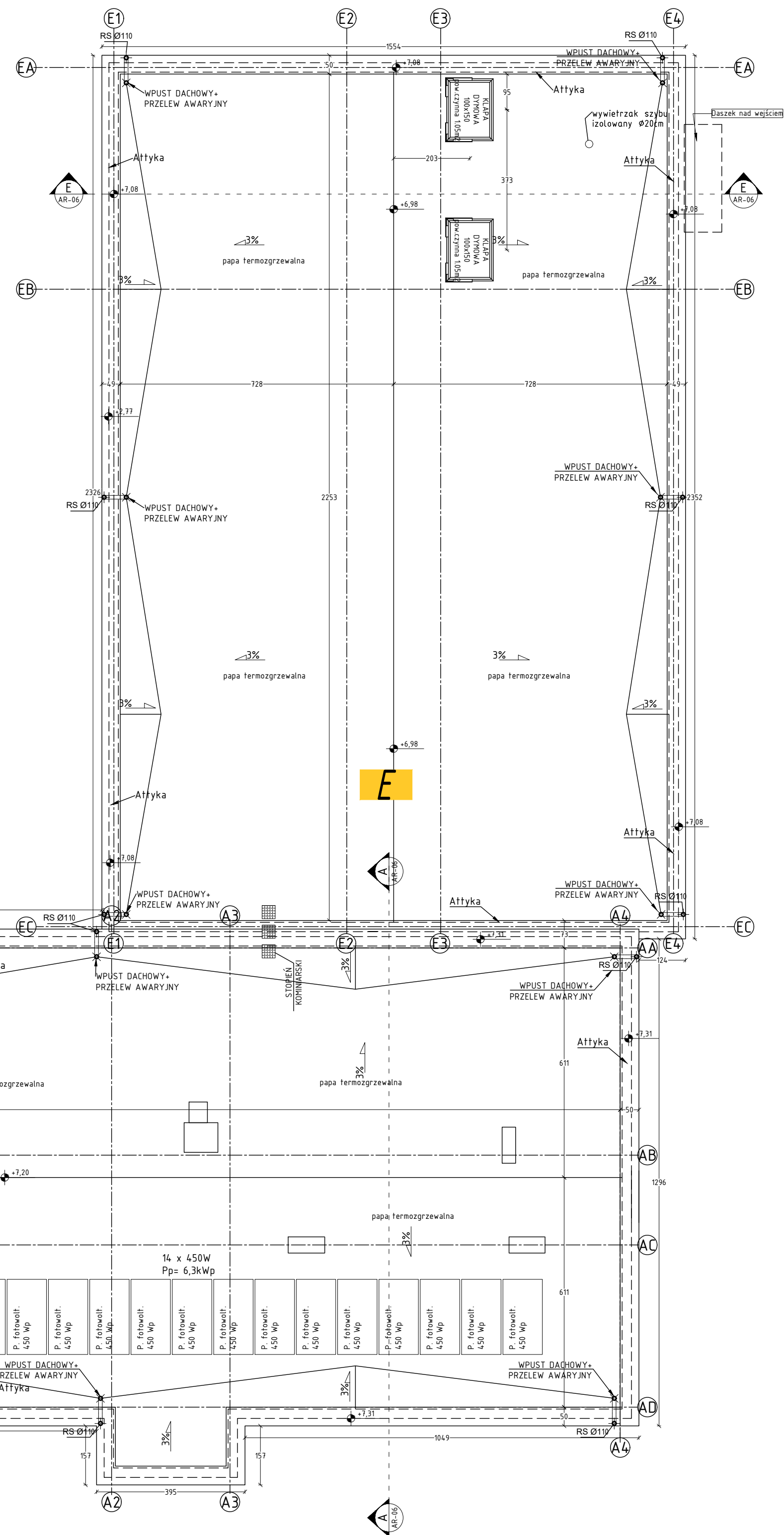
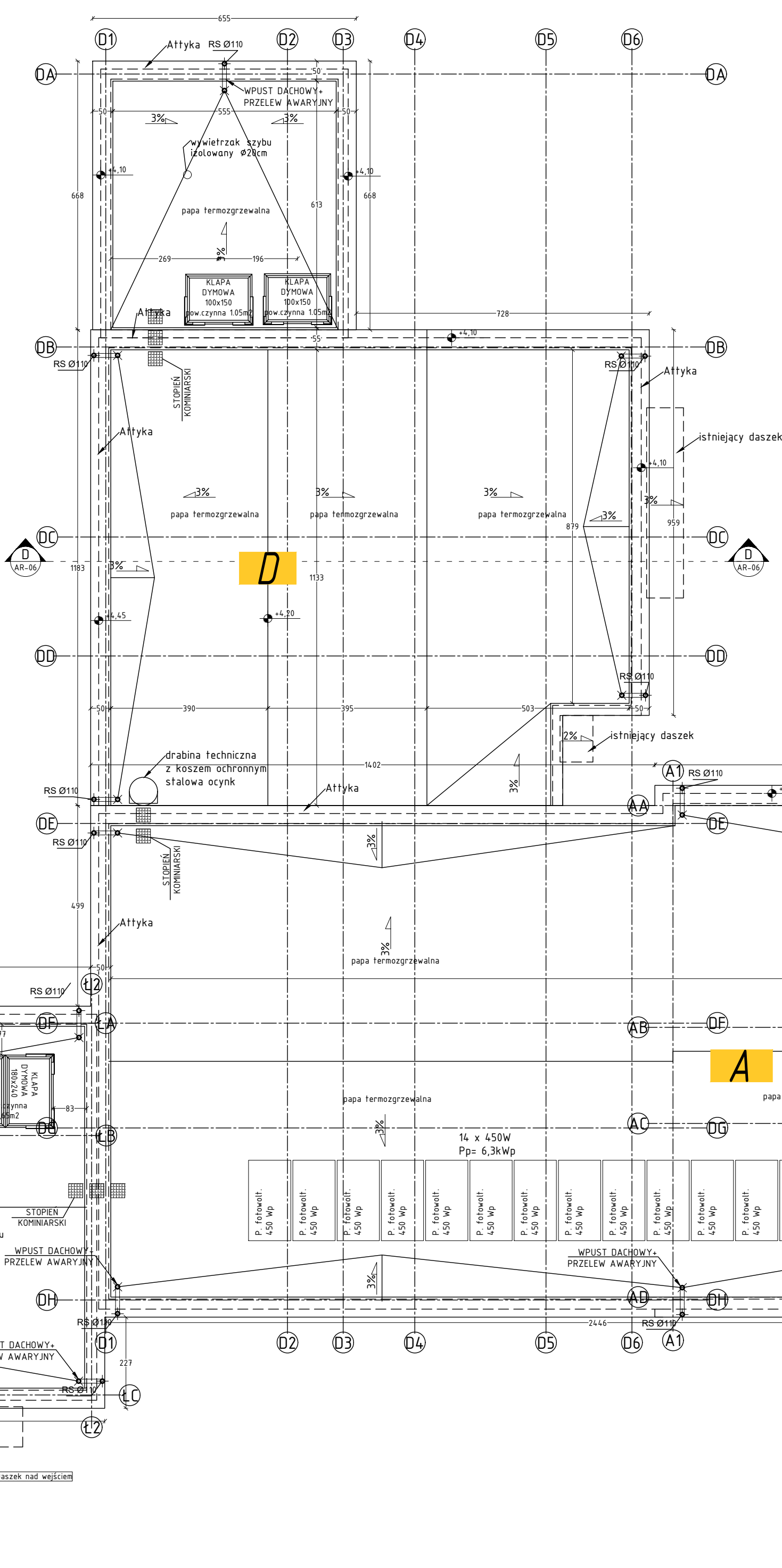
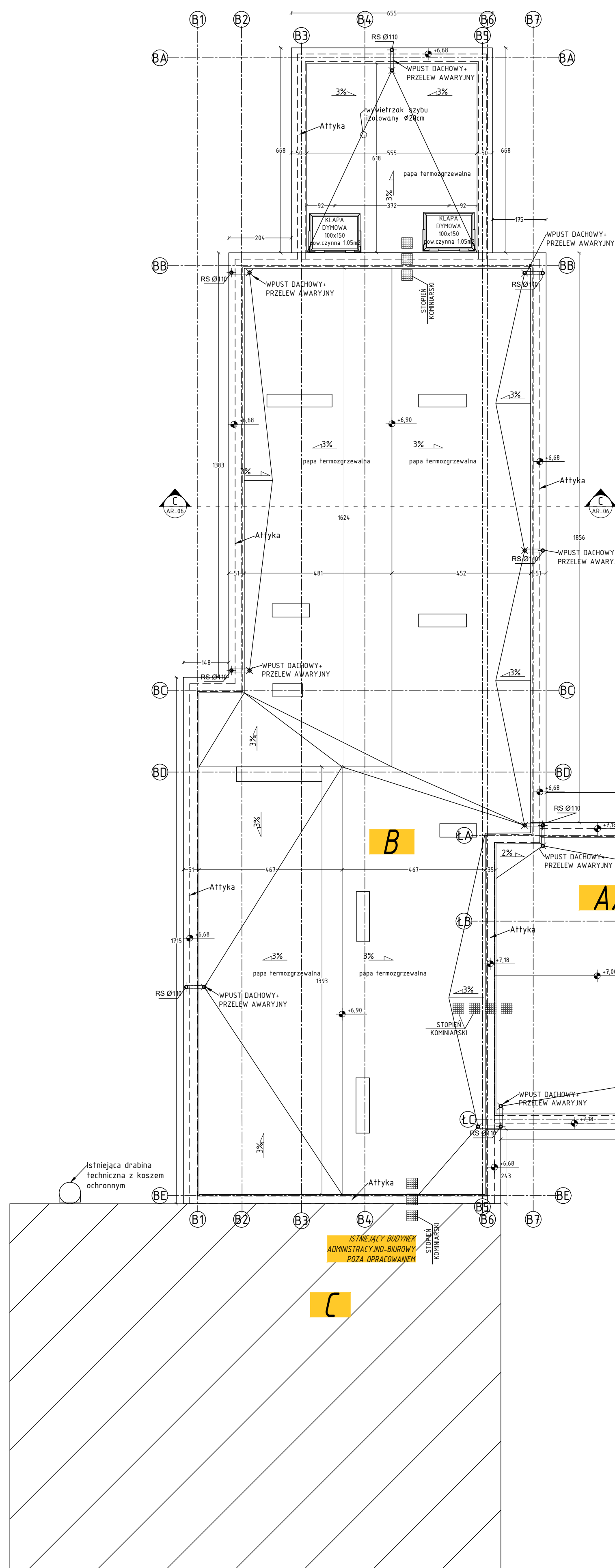
Wszystkie wymiary podane są do wykończenia powierzchni;

- Wszystkie wymiary sprawdzić i skorygować bezpośrednio na budowie;
- Rysunek rozpatrywać z rysunkami i opisami poszczególnych branż;
- Wszystkie zmiany uzgodnić z projektantem

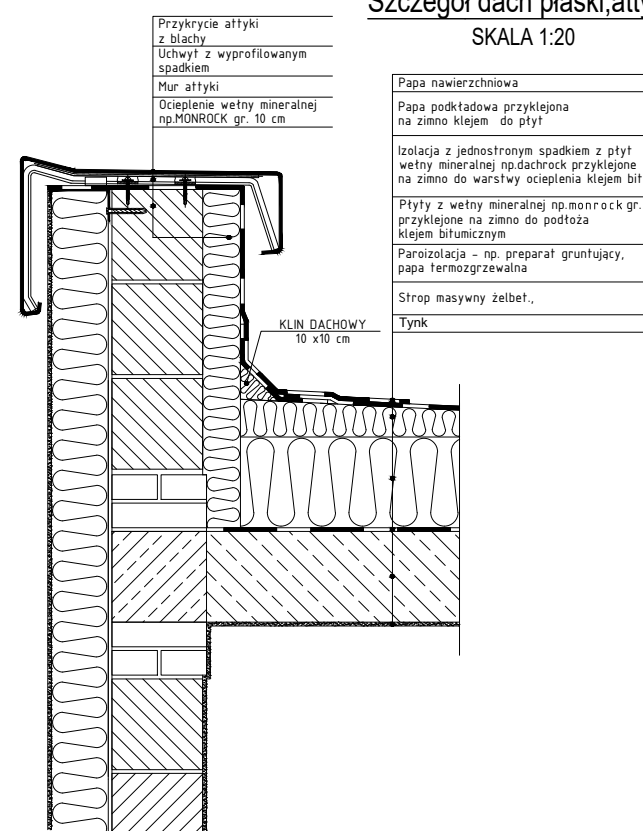
KONSTYTUKA PROJEKTOWA	ARCHITEGA	
Architega Sp. z o.o. ul. Nowy Świat 33 lok.10, 00-079 Warszawa tel. 698848484 www.architega.com, www.architega.com		
ADRES:	Długość Pomocy Społecznej ul. Poznańska 98, 88-230 Piotrków Kujawski	
INWESTOR:	Długość Pomocy Społecznej w Piotrkowie Kujawskim ul. Poznańska 98, 88-230 Piotrków Kujawski	
	imię i nazwisko, stanowisko	Data i podpis
GŁÓWNY PROJEKTANT KOORDYNATOR:	mgr inż. Wojciech Kusztal PGK/DL/DA/PP/PK/PL/SZ/AA/KR/GK/ specjalista konstrukcyjny	02.02.2024
PROJEKTOWY:	mgr inż. arch. Inga Łapienis GZP/DD/AKKK/PP/PS specjalista architektury	02.02.2024
SERIALIZUJĄCY:	mgr inż. arch. Elżbieta Sienkiewicz DL/PP/KOOP/PP/PS specjalista architektury technicznej	02.02.2024
NATYTUZA	PRZEBUDOWA, ROZBUDOWA, NABUDOWA I REMONTOWANIE DLA POTRZEBY DOPIW POMOCY SPOŁECZNEJ PRZED PRZEBUDOWĄ BUDYNKU HYDROFONU NA BUDYNEK KOTŁOWNI Z NEZBEDNĄ INFRASTRUKTURĄ	

NAZWA RYSUNKU:			
RZUT POZIOMU 1			
FAZA:			
PROJEKT WYKONAWCZY			
BRANŻA:			
ARCHITEKTONICZNA			
DATA:	SKALA:	NR RYSUNKU	STRONA:
02.2024	1:100	AR-04	55
Zastrzegam wszelkie prawa wynikające z Ustawy o prawie autorskim. Rysunek nie może być używany bez zgody autora. Wszelkie przekazywanie, kopiowanie			

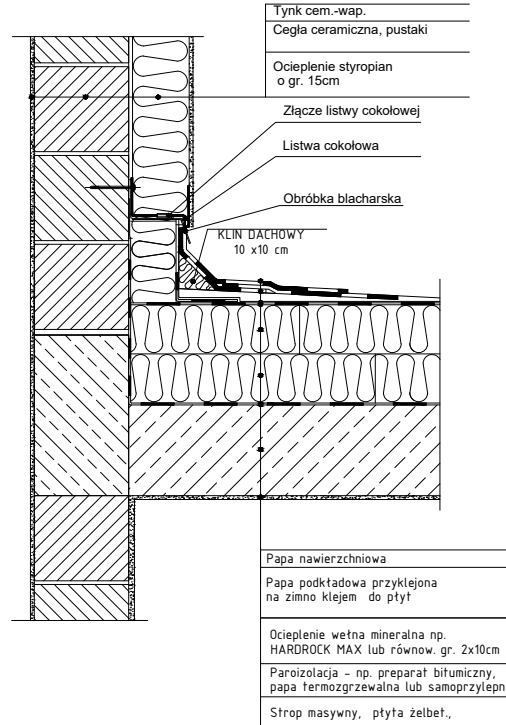
RZUT DACH
SKALA 1:100



Szczegół dach płaski, attyka
SKALA 1:20

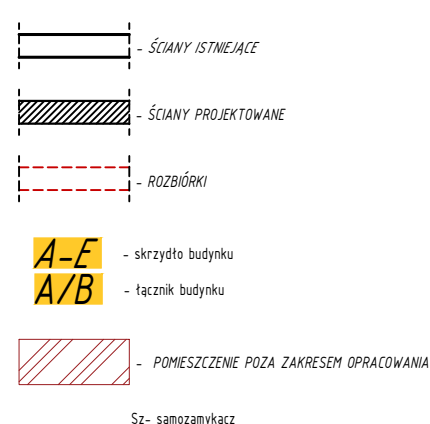


Szczegół dach płaski i ściana
SKALA 1:20



UWAGA!
- Styki płyt z wełny mineralnej powinny być przesunięte o min. 10cm

LEGEND:



Uwagi:

- W budynku projektowana jest wentylacja mechaniczna wg projektu branżowego

Wszystkie wymiary podane są do wykończenia powierzchni;

- Wszystkie wymiary sprawdzić i skorygować bezpośrednio na budowie;
- Rysunek rozpatrywać z rysunkami i opisami poszczególnych branż;
- Wszystkie zmiany uzgodnić z projektantem

KOLOR
Obróbki blacharskie , rynnny i rury spustowe
metalowe RAL7016

**JEDNOSTKA
PROJEKTOWA**  **ARCHITEGA**
Architega Sp. z o.o. ul. Nowy Świat 33 lok.13, 00-029 W-wa
tel. 698684895, biuro@architega.com, www.architega.com
ADRES: Dom Pomocy Społecznej
ul. Poznańska 98, 88-230 Piotrków Kujawski
INWESTOR: Dom Pomocy Społecznej
w Piotrkowie Kujawskim
ul. Poznańska 98, 88-230 Piotrków Kujawski

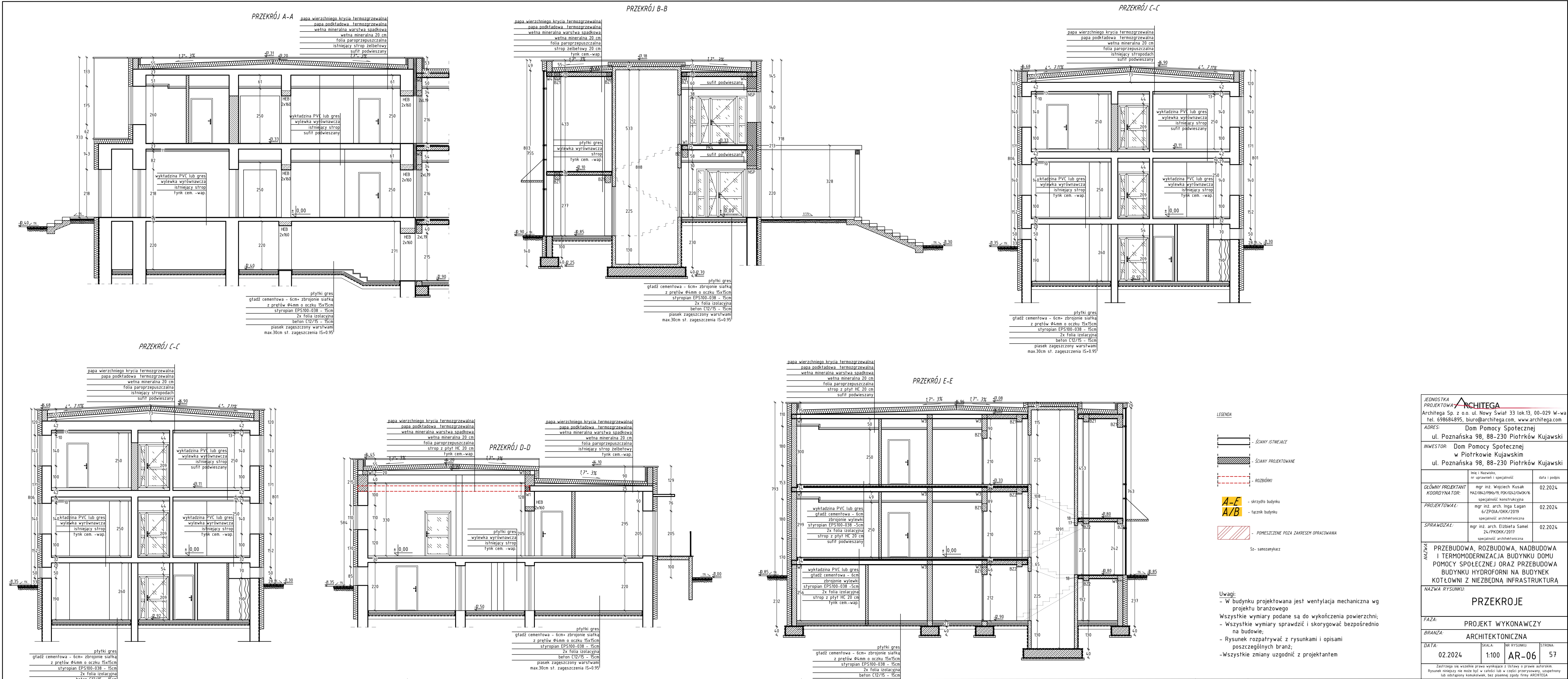
	Imię i Nazwisko, nr uprawnień i specjalność	data i podpis
GŁÓWNY PROJEKTANT KOORDYNATOR:	mgr inż. Wojciech Kusak HAZ/INZ/1996/9, PKO/242/2006/9 specjalność konstrukcyjna	02.2024
PROJEKTOWAŁ:	mgr inż. arch. Inga Lagan 6/ZPOIA/PKK/2019 specjalność architektura	02.2024
SPRAWDZAŁ:	mgr inż. arch. Elżbieta Samel 24/PKKOK/2017 specjalność architektura	02.2024

NAZWA	PRZEBUDOWA, ROZBUDOWA, NADBUDOWA I TERMOMODERNIZACJA BUDYNKU DOMU POMOCY SPOŁECZNEJ ORAZ PRZEBUDOWA BUDYNKU HYDROFORNI NA BUDYNEK KOTŁOWNI Z NIEZBEDNĄ INFRASTRUKTURA
-------	---

NAZWA RYSUNKU: RZUT DACH

FAZA:	PROJEKT WYKONAWCZY
-------	--------------------

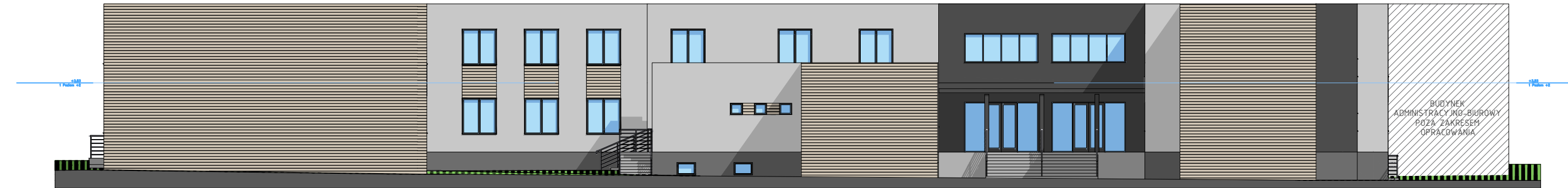
BRANŻA:				ARCHITEKTONICZNA			
DATA:		SKALA:		NR RYSUNKU		STRONA:	
02.2024		1:100		AR-05		56	
Zastrzega się wszelkie prawa wynikające z Ustawy o prawie autorskim. Rysunek niniejszy nie może być w całości lub w części przetwarzany, uzupełniany lub odpisywany komunikatami, bez pisemnej zgody firmy ARCHITEGA							



JEDNOSTKA PROJEKTOWA ARCHITEGA		
Architega Sp. z o.o. ul. Nowy Świat 33 lok.13, 00-029 W-wa tel. 698684895, biuro@architega.com, www.architega.com		
ADRES: Dom Pomocy Społecznej ul. Poznańska 98, 88-230 Piotrków Kujawski		
INWESTOR: Dom Pomocy Społecznej w Piotrkowie Kujawskim ul. Poznańska 98, 88-230 Piotrków Kujawski		
	Imię i Nazwisko, nr uprawnień i specjalność	data i podpis
GŁÓWNY PROJEKTANT KOORDYNATOR:	mgr inż. Wojciech Kusak HAZ/OK/2019/75, PKP/OK/2019/75 specjalność: konstrukcyjna	02.2024
	mgr inż. arch. Inga Łagan 6/ZPOIA/OKK/2019 specjalność: architektoniczna	02.2024
SPRAWDZIŁ:	mgr inż. arch. Elżbieta Samel 24/PKOKK/2017 specjalność: architektoniczna	02.2024
NAZWA	PRZEBUDOWA, ROZBUDOWA, NADBUDOWA I TERMOMODERNIZACJA BUDYNKU DOMU POMOCY SPOŁECZNEJ ORAZ PRZEBUDOWA BUDYNKU HYDROFORNI NA BUDYNEK KOTŁOWNI Z NIEZBEDNĄ INFRASTRUKTURĄ	
	NAZWA RYSUNKU:	
	PRZEKROJE	
FAZA:	PROJEKT WYKONAWCZY	
BRANŻA:	ARCHITEKTONICZNA	
DATA:	SKALA:	NR RYSUNKU:
02.2024	1:100	AR-06
		STRONA:
		57
Zastrzeżenie: Wszelkie prawa wynikające z ustawy o prawie autorskim Rysunek niniejszy nie może być w całości lub w części przepisywany, uzupełniany lub oddzielany komunikówek, bez pisemnej zgody firmy ARCHITEGA		



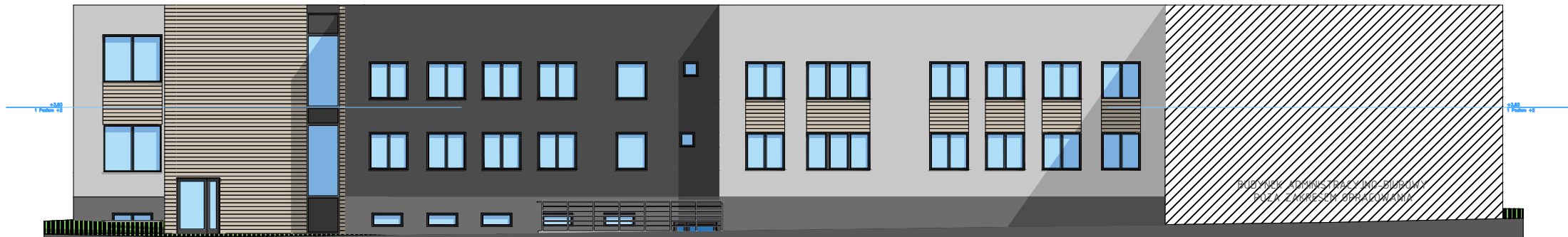
ELEWACJA POŁUDNIOWA
SKALA 1:200



ELEWACJA PÓŁNOCNA
SKALA 1:200



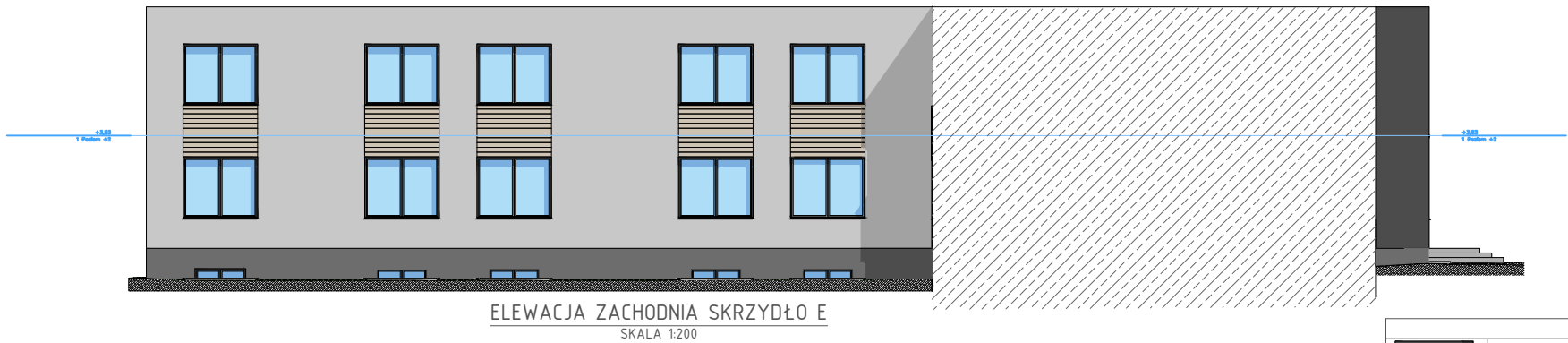
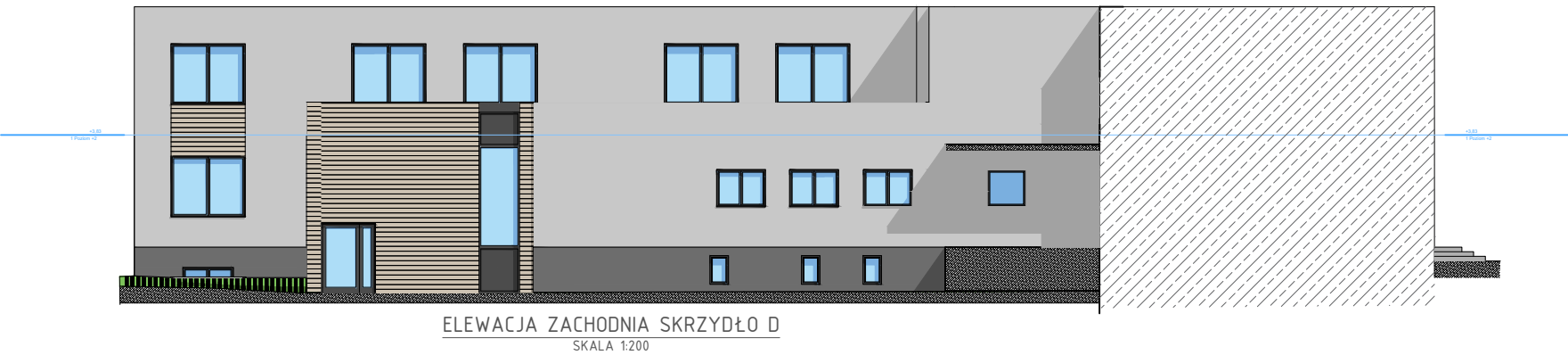
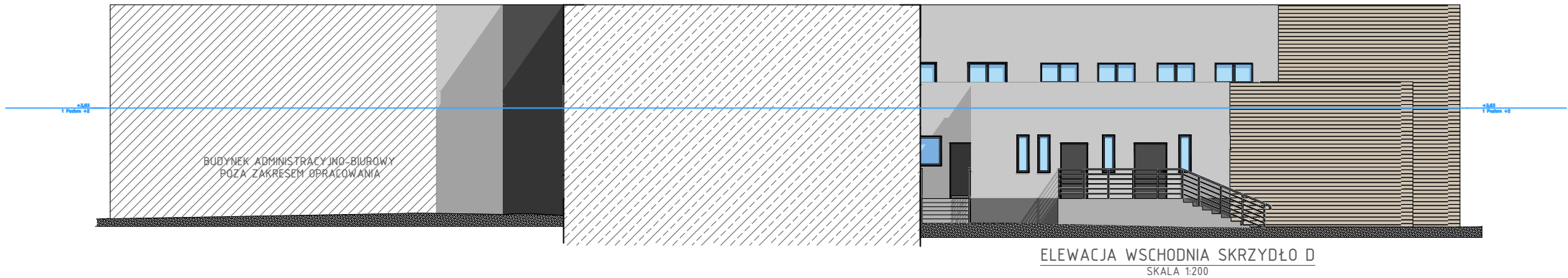
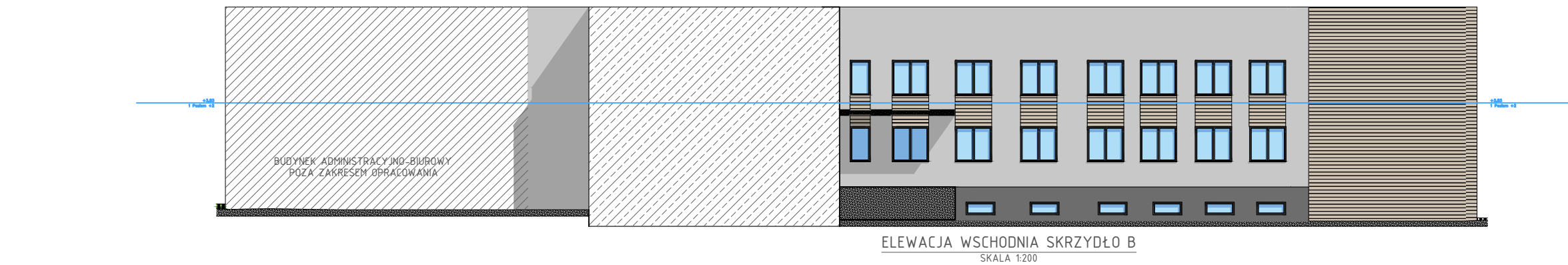
ELEWACJA WSCHODNIA
SKALA 1:200



ELEWACJA ZACHODNIA
SKALA 1:200

LEGENDA	
	Fasada, okna kolor grafitowy
	Elewacja deska ozdobna kolor złoty dąb
	Elewacyja, tynk kolor jasno kremowy
	Elewacyja, tynk kolor grafitowy
	Cokół, tynk mozaikowy kolor grafitowy

JEDNOSTKA PROJEKTOWA ARCHITEGA			
Architega Sp. z o.o. ul. Nowy Świat 33 lok.13, 00-029 W-wa tel. 698684895, biuro@architega.com, www.architega.com			
ADRES: Dom Pomocy Społecznej ul. Poznańska 98, 88-230 Piotrków Kujawski			
INWESTOR: Dom Pomocy Społecznej w Piotrkowie Kujawskim ul. Poznańska 98, 88-230 Piotrków Kujawski			
	Imię i Nazwisko, nr uprawnień i specjalność	data i podpis	
GŁÓWNY PROJEKTANT KOORDYNATOR:	mgr inż. Wojciech Kusak MAZ/0842/PBkb/19, PDK/0242/OwOK/16 specjalność konstrukcyjna	02.2024	
PROJEKTOWAŁ:	mgr inż. arch. Inga Łagan 6/ZPOIA/OKK/2019 specjalność architektoniczna	02.2024	
SPRAWDZAŁ:	mgr inż. arch. Elżbieta Samel 24/PKOKK/2017 specjalność architektoniczna	02.2024	
NAZWA:	PRZEBUDOWA, ROZBUDOWA, NADBUDOWA I TERMOMODERNIZACJA BUDYNKU DOMU POMOCY SPOŁECZNEJ ORAZ PRZEBUDOWA BUDYNKU HYDROForni NA BUDYNEK KOTŁOWNI Z NIEZBEDNĄ INFRASTRUKTURĄ		
	NAZWA RYSUNKU: ELEWACJA		
	FAZA: PROJEKT WYKONAWCZY		
	BRANŻA: ARCHITEKTONICZNA		
DATA:	SKALA:	NR RYSUNKU:	STRONA:
02.2024	1:100	AR-07	58
Zastrzega się wszelkie prawa wynikające z Ustawy o prawie autorskim. Rysunek niniejszy nie może być w całości lub w części przerysowany, uzupełniony lub odstąpiony komukolwiek, bez pisemnej zgody firmy ARCHITEGA			



LEGENDA	
	Fasada, okna kolor grafitowy
	Elewacja deska ozdobna kolor złoty dąb
	Elewacja, tynk kolor jasno kremowy
	Elewacja, tynk kolor grafitowy
	Cokół, tynk mozaikowy kolor grafitowy

JEDNOSTKA PROJEKTOWA ARCHITEGA			
Architega Sp. z o.o. ul. Nowy Świat 33 lok.13, 00-029 W-wa tel. 698684895, biuro@architega.com, www.architega.com			
ADRES: Dom Pomocy Społecznej ul. Poznańska 98, 88-230 Piotrków Kujawski			
INWESTOR: Dom Pomocy Społecznej w Piotrkowie Kujawskim ul. Poznańska 98, 88-230 Piotrków Kujawski			
	Imię i Nazwisko, nr uprawnień i specjalność	data i podpis	
GŁÓWNY PROJEKTANT KOORDYNATOR:	mgr inż. Wojciech Kusak MAZ/0842/PBKb/19, PDK/0242/OWOK/16 specjalność konstrukcyjna	02.2024	
PROJEKTOWAŁ:	mgr inż. arch. Inga Łagan 6/ZPOIA/OKK/2019 specjalność architektoniczna	02.2024	
SPRAWDZAŁ:	mgr inż. arch. Elżbieta Samel 24/PKOKK/2017 specjalność architektoniczna	02.2024	
NAZWA:	PRZEBUDOWA, ROZBUDOWA, NADBUDOWA I TERMOMODERNIZACJA BUDYNKU DOMU POMOCY SPOŁECZNEJ ORAZ PRZEBUDOWA BUDYNKU HYDROFORNI NA BUDYNEK KOTŁOWNI Z NIEZBĘDNĄ INFRASTRUKTURĄ		
	NAZWA RYSUNKU: ELEWACJA		
	FAZA: PROJEKT WYKONAWCZY		
	BRANŻA: ARCHITEKTONICZNA		
DATA: 02.2024	SKALA: 1:100	NR RYSUNKU: AR-08	STRONA: 59
Zastrzega się wszelkie prawa wynikające z Ustawy o prawie autorskim. Rysunek niniejszy nie może być w całości lub w części przerysowany, uzupełniony lub odstąpiony komukolwiek, bez pisemnej zgody firmy ARCHITEGA			

WYKAZ STOLARKI OKIENNEJ																				WYKAZ STOLARKI WEWNĘTRZNEJ												
RODZAJ STOLARKI OZNACZENIE NA RYSUNKU		OKNO PVC 01	OKNO PVC 02	OKNO PVC 03	OKNO PVC 04	OKNO PVC 05	OKNO PVC 06	OKNO PVC 07	OKNO PVC 08	OKNO PVC 09	OKNO PVC 10	OKNO PVC 11	OKNO PVC 12	OKNO PVC 13	OKNO PVC 14	OKNO PVC 15	OKNO PVC 16	OKNO PVC 17	OKNO PVC 18	OKNO PVC 19	RODZAJ STOLARKI OZNACZENIE NA RYSUNKU	ŚCIANA ALUMINIOWA SC2	ŚCIANA ALUMINIOWA SC3	ŚCIANA ALUMINIOWA SC4	ŚCIANA ALUMINIOWA SC6	ŚCIANA ALUMINIOWA SC7	ŚCIANA ALUMINIOWA SC8	ŚCIANA ALUMINIOWA SC9	ŚCIANA ALUMINIOWA SC10			
SCHEMAT																						SCHEMAT										
WYMIARY W ŚWIETLE MURU [cm]	S	120	150	90	55	115	115	165	170	150	80	145	115	235	355	45	115	145	60	55	WYMIARY W ŚWIETLE MURU [cm]	S	115	130	165	190	205	235	275	255		
	H	60	90	60	85	50	175	175	175	160	140	140	140	140	140	140	110	110	55	55		H	210	210	240	210	210	240	210	210		
	ILUŚĆ	2	9	3	2	11	2	26	7	18	2	32	2	2	2	4	2	3	3	2		LOŚĆ SZTU	1	2	1	0	0	0	0	0		
	LIKALIZACJA	poziom -1	poziom -1	poziom -1	poziom -1	poziom -1	poziom +1, +2	poziom +1, +2	poziom +1, +2	poziom +1, +2	poziom +1, +2	poziom +1, +2	poziom +1, +2	poziom +1, +2	poziom +1, +2	poziom +2	poziom +1	poziom +1	poziom +1	poziom -1		poziom +1, +2	RAZEM	1 sztuka	2 sztuki	2 sztuki	1 sztuka	2 sztuki	1 sztuka	2 sztuki	1 sztuka	
UWAGI		Szklenie zestawami trzyszybowymi termoizolacyjnymi Umax=0,9 W/m²K kolor biały RAL9010, szkło bezpieczne P2																			UWAGI		kolor biały RAL9010, lakierowane metoda proszkowa, szklenie zestawami dwuszybowymi, szkło mleczne bezpieczne P2									

RODZAJ STOLARKI OZNACZENIE NA RYSUNKU		WYKAZ STOLARKI DRZWIOWEJ																RODZAJ STOLARKI OZNACZENIE NA RYSUNKU																	
		DRZWI STALOWE DZ1		DRZWI STALOWE DZ2		DRZWI STALOWE DZ3		DRZWI ALUMINIOWE DZ4		DRZWI DREWNIANE DZ1		DRZWI DREWNIANE DZ2		DRZWI DREWNIANE DZ3		DRZWI DREWNIANE DZ4				DRZWI DREWNIANE DZ5		DRZWI ALUMINIOWE DZ6		DRZWI STALOWE DZ7		DRZWI STALOWE DZ8		DRZWI ALUMINIOWE DZ9		DRZWI ALUMINIOWE DZ10					
SCHEMAT																																			
WYMIARY W ŚWIETLE OŚCIEŻNICY		S 80		90		100		90+40		80		90		110		80		90		110		110		100		80		90		105+25		90		110+50	
H		200		200		200		200		200		200		200		200		200		200		200		200		200		200		210		210			
RODZAJ SKŁADZIALA		L P		L P		L P		L P		L P		L P		L P		L P		L P		L P		L P		L P		L P		L P		L P		L P			
PIWNICA		0 0		0 0		0 0		0 2		0 4		2 3		0 0		0 0		3 12		0 0		0 0		1 1		3 3		8 3		0 0		0 0			
PARTER		0 1		2 0		1 0		2 0		3 1		11 13		1 1		0 2		7 3		11 7		3 4		0 1		3 2		5 0		1 0		0 1			
PIĘTRO		0 0		0 0		0 0		0 0		0 3		13 14		2 0		11 9		11 11		1 1		1 1		0 0		0 0		0 1		0 0		0 1			
RAZEM		1 sztuka		2 sztuka		1 sztuka		4 sztuka		11 sztuka		56 sztuka		4 sztuka		3 sztuka		45 sztuka		40 sztuka		9 sztuka		3 sztuka		25sztuka		19 sztuka		1 sztuka		2 sztuka			
UWAGI		kolor grafitowy RAL 7024, lakierowane metoda proszkowa Uwaa1.3W/m²K zamek z wkładką patentowa, klamka z szyldem ze stali nierdzewnej krafka do napływu powietrza o przekroju min. 0,022 m2		kolor grafitowy RAL 7024, lakierowane metoda proszkowa Uwaa1.3W/m²K zamek z wkładką patentowa, klamka z szyldem ze stali nierdzewnej, samozamykacz		kolor grafitowy RAL 7024, lakierowane metoda proszkowa Uwaa1.3W/m²K zamek z wkładką patentowa, klamka z szyldem ze stali nierdzewnej, samozamykacz		kolor grafitowy RAL 7024, lakierowane metoda proszkowa Uwaa1.3W/m²K zamek z wkładką patentowa, klamka z szyldem ze stali nierdzewnej, samozamykacz		tazienkowe petne wzmocnione, pokryte lakminatem CPL 0,7 mm, otwór o przekroju min. 0,022 m2 dla przepływu powietrza podcięcie systemowe, zamek z wkładką tazienkowa, klamka z szyldem ze stali nierdzewnej		tazienkowe petne wzmocnione, pokryte lakminatem CPL 0,7 mm, otwór o przekroju min. 0,022 m2 dla przepływu powietrza podcięcie systemowe, zamek z wkładką tazienkowa, klamka z szyldem ze stali nierdzewnej		tazienkowe petne wzmocnione, pokryte lakminatem CPL 0,7 mm, otwór o przekroju min. 0,022 m2 dla przepływu powietrza podcięcie systemowe, zamek z wkładką tazienkowa, klamka z szyldem ze stali nierdzewnej		petne wzmocnione, pokryte lakminatem CPL 0,7 mm, zamek z wkładką patentowa, klamka z szyldem ze stali nierdzewnej		petne wzmocnione, pokryte lakminatem CPL 0,7 mm, zamek z wkładką patentowa, klamka z szyldem ze stali nierdzewnej		petne wzmocnione, pokryte lakminatem CPL 0,7 mm, zamek z wkładką patentowa, klamka z szyldem ze stali nierdzewnej		kolor biały RAL9010, lakierowane metoda proszkowa - szklenie zestawami dwuszybowymi, zamek z wkładką patentowa, klamka z szyldem ze stali nierdzewnej, samozamykacz		kolor biały RAL9010, lakierowane metoda proszkowa, zamek z wkładką patentowa, klamka z szyldem ze stali nierdzewnej, samozamykacz		kolor biały RAL9010, lakierowane metoda proszkowa, zamek z wkładką patentowa, klamka z szyldem ze stali nierdzewnej, samozamykacz		drzwi chłodnicze zakres temperatur od 0°C do +10°C, poszycie z blachy kwasoodpornej gr. 0,8 mm, wypełnienie sztywną pianką poliuretanową o gęstości ok. 50kg/m³, zamek bezpieczny z możliwością awaryjnego otwarcia od wewnątrz bez użycia kluczyka, od wewnątrz podświetlenie fluorescencyjne, uszczelnienie silikonowe wulkanizowane		kolor biały RAL9010, lakierowane metoda proszkowa - szklenie zestawami dwuszybowymi, zamek z wkładką patentowa, klamka z szyldem ze stali nierdzewnej, samozamykacz					
		WYMIARY [cm]		S		H		IŁOŚĆ SZTUK		WYMIARY [cm]		S		H		IŁOŚĆ SZTUK																			

WYKAZ STOLARKI DRZWIOWEJ PRZECIWPÓŻAROWEJ																						
RODZAJ STOLARKI OZNACZENIE NA RYSUNKU	DRZWI ALUMINIOWE DP1 EI530	DRZWI ALUMINIOWE DP2 EI30(60)	DRZWI ALUMINIOWE DP3 EI30(60)	DRZWI ALUMINIOWE DP4 EI30 DYMOSZCZELNE	DRZWI ALUMINIOWE DP5	DRZWI ALUMINIOWE DP6	ŚCIANA ALUMINIOWA SC1	ŚCIANA ALUMINIOWA SC5	DRZWI STAŁOWE DT1	DRZWI STAŁOWE DT2	DRZWI ALUMINIOWE DW1											
SCHEMAT																						
WYMIARY W ŚWIETLE	S	110	100-30	110-40	110	110-40	90-90	90-90	90-90	190	160	80	90	105-25								
	H	200	200	200	200	210	210	210	210	240	200	200	200	200								
RODZAJ SKRZYDŁA	L	P	L	P	L	P	L	P	L	P	L	P	L	P								
PIWNICA	0	0	1	0	0	0	0	0	2	1	3	1	0	0								
PARTER	1	0	1	0	2	0	1	0	0	0	0	0	0	0								
SZTU	1	0	0	1	2	0	1	0	0	0	0	0	0	0								
PIĘTRO	K	0	0	1	2	0	0	1	0	0	0	0	0	0								
RAZEM	1 sztuk		3sztuk		5 sztuk		1 sztuka		2 sztuki		1 sztuka		6 sztuk		1 sztuka		2sztuki		4sztuk		1 sztuka	
UWAGI	odporność ognia EI530 dymoszczelne, kolor biały RAL9010, lakierowane metodą proszkową, szklenie zestawami trzyszybowymi, zamek z wkładką patentową, klamka z sztydem ze stali nierdzewnej, samozamykacz		odporność ognia EI30(60) dymoszczelne, kolor biały RAL9010, lakierowane metodą proszkową, szklenie zestawami trzyszybowymi, zamek z wkładką patentową, klamka z sztydem ze stali nierdzewnej, samozamykacz		odporność ognia EI30(60) dymoszczelne, kolor biały RAL9010, lakierowane metodą proszkową, szklenie zestawami trzyszybowymi, zamek z wkładką patentową, klamka z sztydem ze stali nierdzewnej, samozamykacz		dymoszczelne, kolor biały RAL9010, lakierowane metodą proszkową, szklenie zestawami dwuszybowymi, zamek z wkładką patentową, klamka z sztydem ze stali nierdzewnej, samozamykacz		odporność ognia EI30 skrzydła, ścianka EI60, kolor grafitowy RAL7021, lakierowane metodą proszkową Umax=1,3W/m²K, szklenie zestawami trzyszybowymi termooizolacyjnymi, zamek z wkładką patentową, klamka z sztydem ze stali nierdzewnej, samozamykacz		odporność ognia EI30 skrzydła, ścianka EI60, kolor biały RAL9010, lakierowane metodą proszkową, szklenie zestawami trzyszybowymi termooizolacyjnymi, zamek z wkładką patentową, klamka z sztydem ze stali nierdzewnej, samozamykacz		odporność ognia EI60, kolor biały RAL9010, lakierowane metodą proszkową, szklenie zestawami dwuszybowymi, zamek z wkładką patentową, klamka z sztydem ze stali nierdzewnej, samozamykacz		odporność ognia EI60, kolor biały RAL9010, lakierowane metodą proszkową, szklenie zestawami dwuszybowymi, zamek z wkładką patentową, klamka z sztydem ze stali nierdzewnej, samozamykacz		odporność ognia EI60, kolor biały RAL9010, lakierowane metodą proszkową, szklenie zestawami dwuszybowymi, zamek z wkładką patentową, klamka z sztydem ze stali nierdzewnej, samozamykacz		odporność ognia EI60, kolor biały RAL9010, lakierowane metodą proszkową, szklenie zestawami dwuszybowymi, zamek z wkładką patentową, klamka z sztydem ze stali nierdzewnej, samozamykacz		odporność ognia EI60, kolor biały RAL9010, lakierowane metodą proszkową, szklenie zestawami dwuszybowymi, zamek z wkładką patentową, klamka z sztydem ze stali nierdzewnej, samozamykacz	

UWAGA:
1.Przed zamówieniem stolarki wymiary otworów sprawdzić na budowie
2.Podane wymiary skrzydeł są wymiarami w świetle przejścia, nie mogą być zawężane elementami konstrukcji

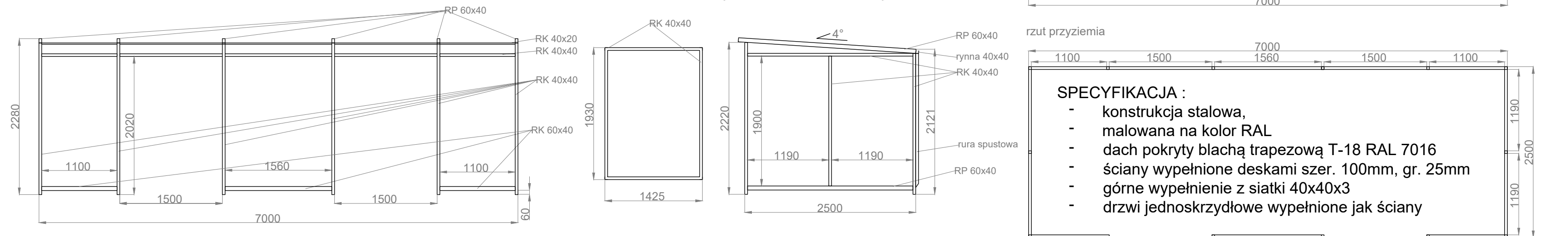
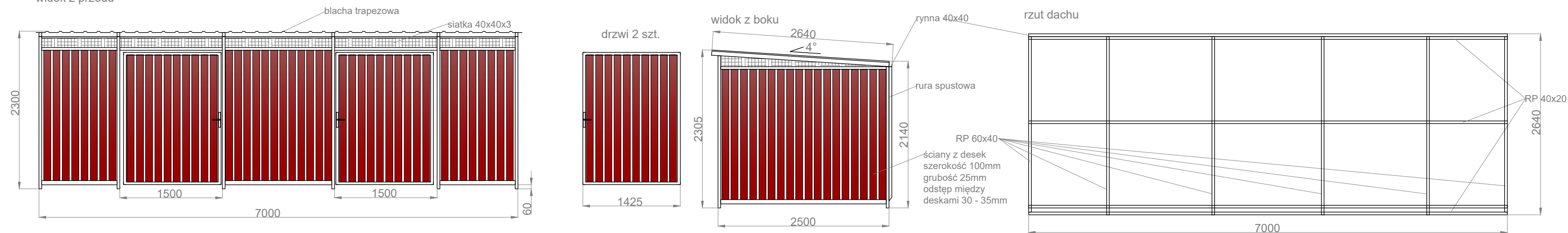
Uwagi:

- W budynku projektowana jest wentylacja mechaniczna wg projektu branżowego

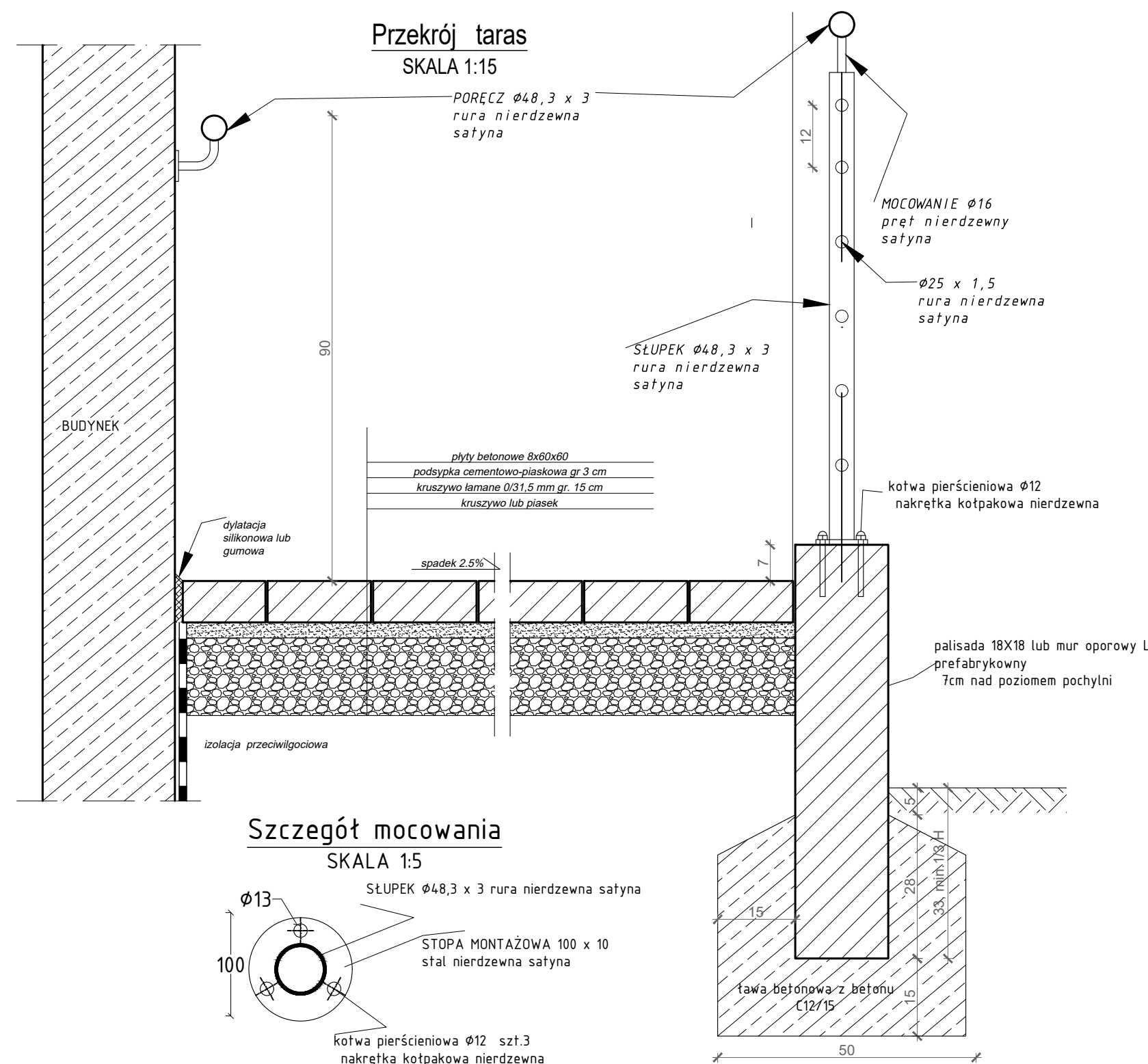
Wszystkie wymiary podane są do wykonczenia powierzchni;

- Wszystkie wymiary sprawdzić i skorygować bezpośrednio na budowie;
- Rysunek rozpatrywać z rysunkami i opisami poszczególnych branż;
- Wszystkie zmiany uzgodnić z projektantem

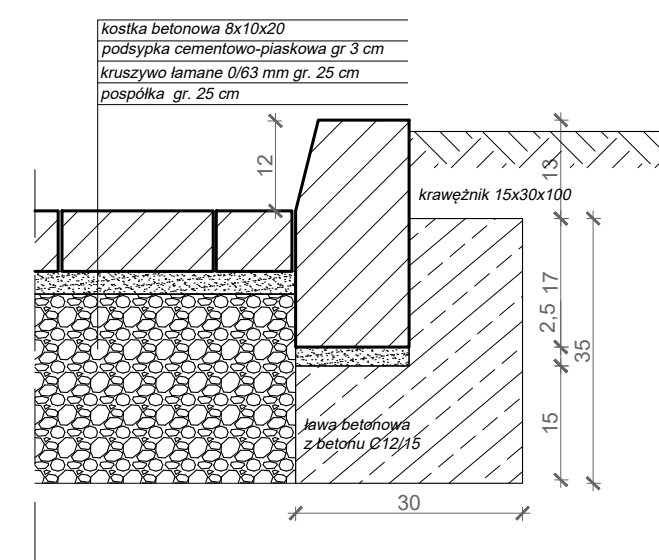
widok z przodu



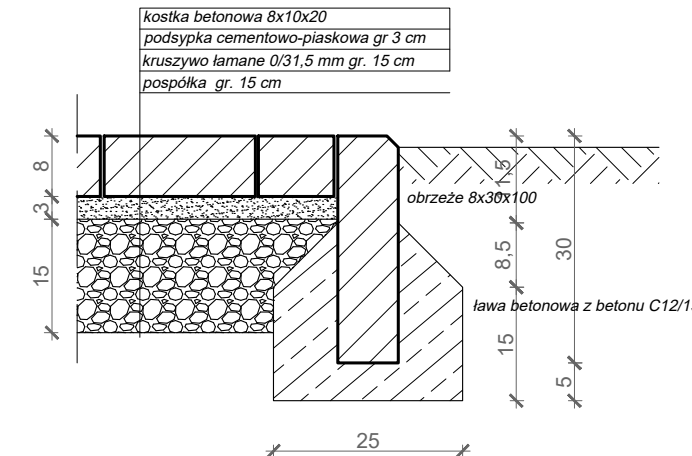
SKALA 1:15



SKALA 1:10



SKALA 1:10

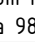


Uwagi:

- W budynku projektowanego jest wentylacja mechaniczna wg projektu branżowego

Wszystkie wymiary podane są do wykończenia powierzchni;

- Wszystkie wymiary sprawdzić i skorygować bezpośrednio na budowie;
- Rysunek rozpatrywać z rysunkami i opisami poszczególnych branż;
- Wszystkie zmiany uzgodnić z projektantem

JEDYNOSTKA PROJEKTOWA  ARCHITEMA Architegma Sp. z o.o. ul. Nowy Świat 33 lok.13, 00-029 W-wa tel. 696884895, biuro@architegma.com, www.architegma.com			
ADRES:		Dom Pomocy Społecznej	
		ul. Poznańska 88, 88-230 Piotrków Kujawski	
INWESTOR:		Dom Pomocy Społecznej w Piotrkowie Kujawskim ul. Poznańska 88, 88-230 Piotrków Kujawski	
	Imię i Nazwisko, nr uprawnień i specjalność		data i podpis
GŁÓWNY PROJEKTANT	mgr inż. Wojciech Kusak		02.2024
KOORDYNATOR:	MAG/006/P/2006/P; PK/0242/OW/06 specjalność konstrukcyjna		
PROJEKTOWAŁ:	mgr inż. arch. Inga Łasak SZ/004/OWK/2019 specjalność architektura		02.2024
SPRAWDZIŁA:	mgr inż. arch. Elżbieta Samel 24/PKOKK/2017 specjalność architektura		02.2024
NAZWA:	PRZEBUDOWA, ROZBUDOWA, NADBUDOWA I TERMOMODERNIZACJA BUDYNKU DOMU POMOCY SPOŁECZNEJ ORAZ PRZEBUDOWA BUDYNKU HYDROFONU I NA BUDYNEK KOTŁOWNI W NIEZBEDNĄ INFRASTRUKTURĄ		
NZCZEGÓŁY ZAGOSPODAROWANIE TERENU			
FAZA:	PROJEKT WYKONAWCZY		
BRANŻA:	ARCHITEKTONICZNA		
DATA:	SKALA:	NR RYSUNKU:	STRONA:
02.2024	1:50	AR-10	61
Zastrzeżenie wszelkie prawa wynikające z Ustawy o prawie autorskim. Niniejszy projekt nie może być w całości lub w części przekazywany, udostępniany lub rozpowszechniany bez pisemnej zgody firmy Architegma			