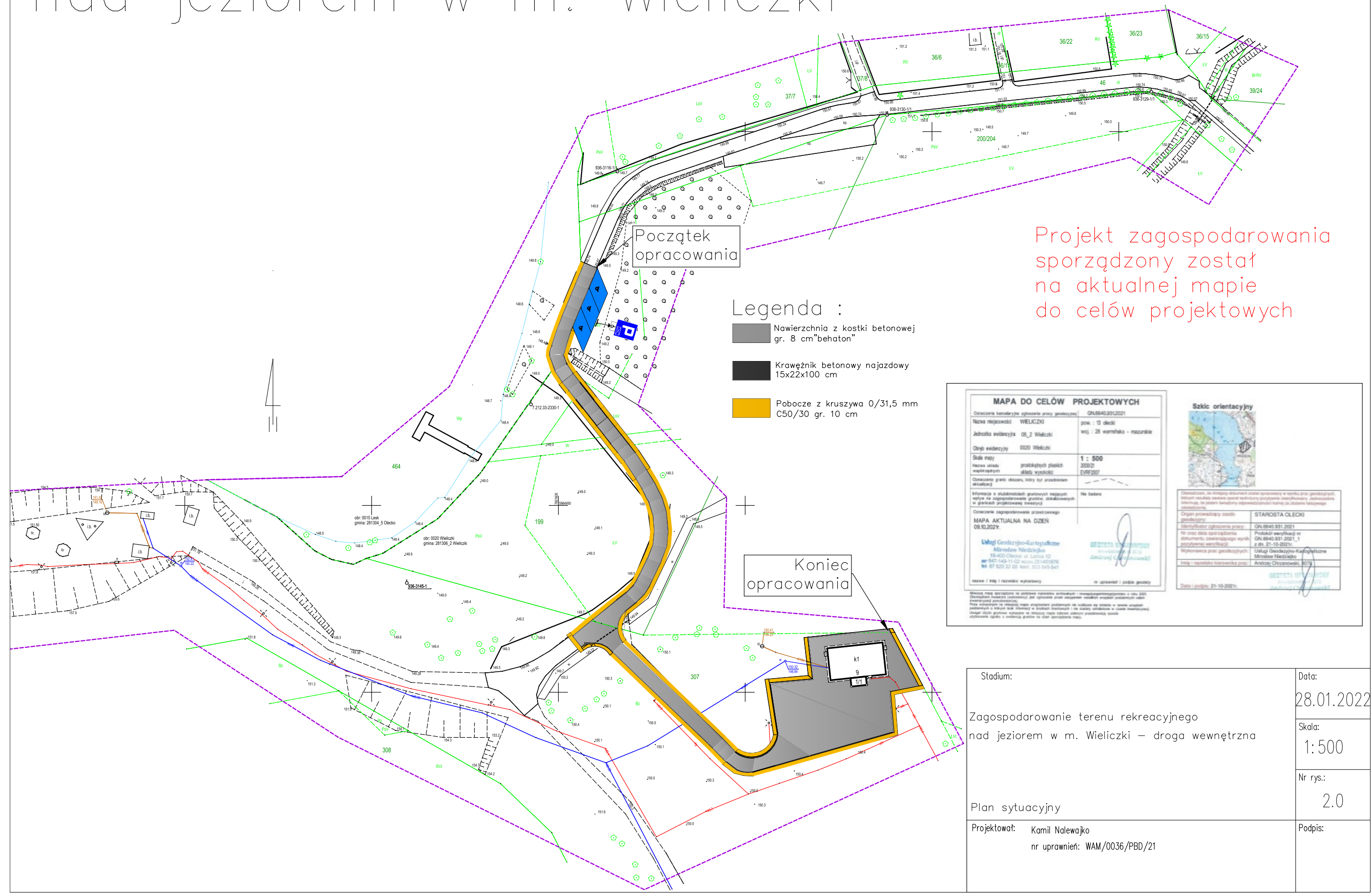


Plan sytuacyjny Zagospodarowanie terenu rekreacyjnego nad jeziorem w m. Wieliczki



Projekt zagospodarowania
sporządzony został
na aktualnej mapie
do celów projektowych

- Legenda :
- Nawierzchnia z kostki betonowej gr. 8 cm "beaton"
 - Krawężnik betonowy najazdowy 15x22x100 cm
 - Pobocze z kruszywa 0/31,5 mm C50/30 gr. 10 cm

MAPA DO CELÓW PROJEKTOWYCH

Opisanie katastralne zgłoszenia pracy geodetycznej: GN.6545.931.2021

Nazwa miejscowości: WIELICZKI

Jednostka ewidencyjna: 06_2 Wieliczki

Obszar ewidencyjny: 0020 Wieliczki

Skala mapy: 1 : 500

Nazwa składu: projektowych planów

Nazwa składu: 2000/21

Opisanie granic działki, który był przedmiotem planowania:

Informacja o skutkach planowania: Nie badano

Opisanie zagospodarowania planowanego:

MAPA AKTUALNA NA DZIEŃ 09.10.2021r.

Wykonanie planu geodetycznego: Mirosław Niedzielski

Wykonanie planu geodetycznego: 19-400 Olecko ul. Leśna 12

Wykonanie planu geodetycznego: tel. 87 520 32 00 fax. 87 520 34 51

Wykonanie planu geodetycznego: re. uprawnień i podpis geodety

Szkic orientacyjny

Opisanie, że niniejszy dokument został sporządzony w wyniku prac geodetycznych, których rezultaty zostały opublikowane w formie planu sytuacyjnego, jednostkowej informacji, na podstawie dowodów odpowiedniości kartei do planu sytuacyjnego.

Organ prowadzący zespół: STAROSTA OLECKI

Identyfikacja zgłoszenia pracy: GN.6545.931.2021

Nr oraz data sporządzenia dokumentu: 2000/21

Opisanie granic działki, który był przedmiotem planowania: 27-10-2021r.

Wykonanie planu geodetycznego: Mirosław Niedzielski

Wykonanie planu geodetycznego: Andrzej Chrzanowski 3079

Opisanie granic działki, który był przedmiotem planowania: 27-10-2021r.

| | |
|--|--------------|
| Stadium: | Data: |
| Zagospodarowanie terenu rekreacyjnego nad jeziorem w m. Wieliczki – droga wewnętrzna | 28.01.2022 |
| Plan sytuacyjny | Skala: |
| Projektował: Kamil Nalewajko | 1:500 |
| nr uprawnień: WAM/0036/PBD/21 | Nr rys.: 2.0 |
| | Podpis: |