

BIURO USŁUG PROJEKTOWYCH

"DROGOWIEC"

mgr inż. Piotr Sawiak

65-119 Zielona Góra, ul. Spawaczy 5d/7

tel/fax 68 412 86 42, kom. 609 772 532

NIP 973-046-76-66 REGON 971319847

biuro.drogowiec@interia.pl

egz. 1

Załącznik nr 5
do Programu Funkcjonalno - Użytkowego
CZĘŚĆ RYSUNKOWA

OBIEKT:

Przebudowa drogi gminnej nr 006125F
Rusinów - Gościkowo Kolonia

ZAMAWIAJĄCY:

Gmina Świebodzin,
ul. Rynkowa 2, 66-200 Świebodzin

BRANŻA:

DROGOWA, SANITARNA, ELEKTRYCZNA

grudzień 2019 r.

**„Przebudowa drogi gminnej nr 006125F
Rusinów - Gościkowo Kolonia”**

Spis rysunków:

Rys. nr 1 – Plan orientacyjny, skala 1:25 000

Rys. nr 2.1 – Zagospodarowanie terenu km 239+485 – 240+700, skala 1:1000

Rys. nr 2.2 – Zagospodarowanie terenu km 240+700 – 242+000, skala 1:1000

Rys. nr 2.3 – Zagospodarowanie terenu km 242+000 – 243+200, skala 1:1000

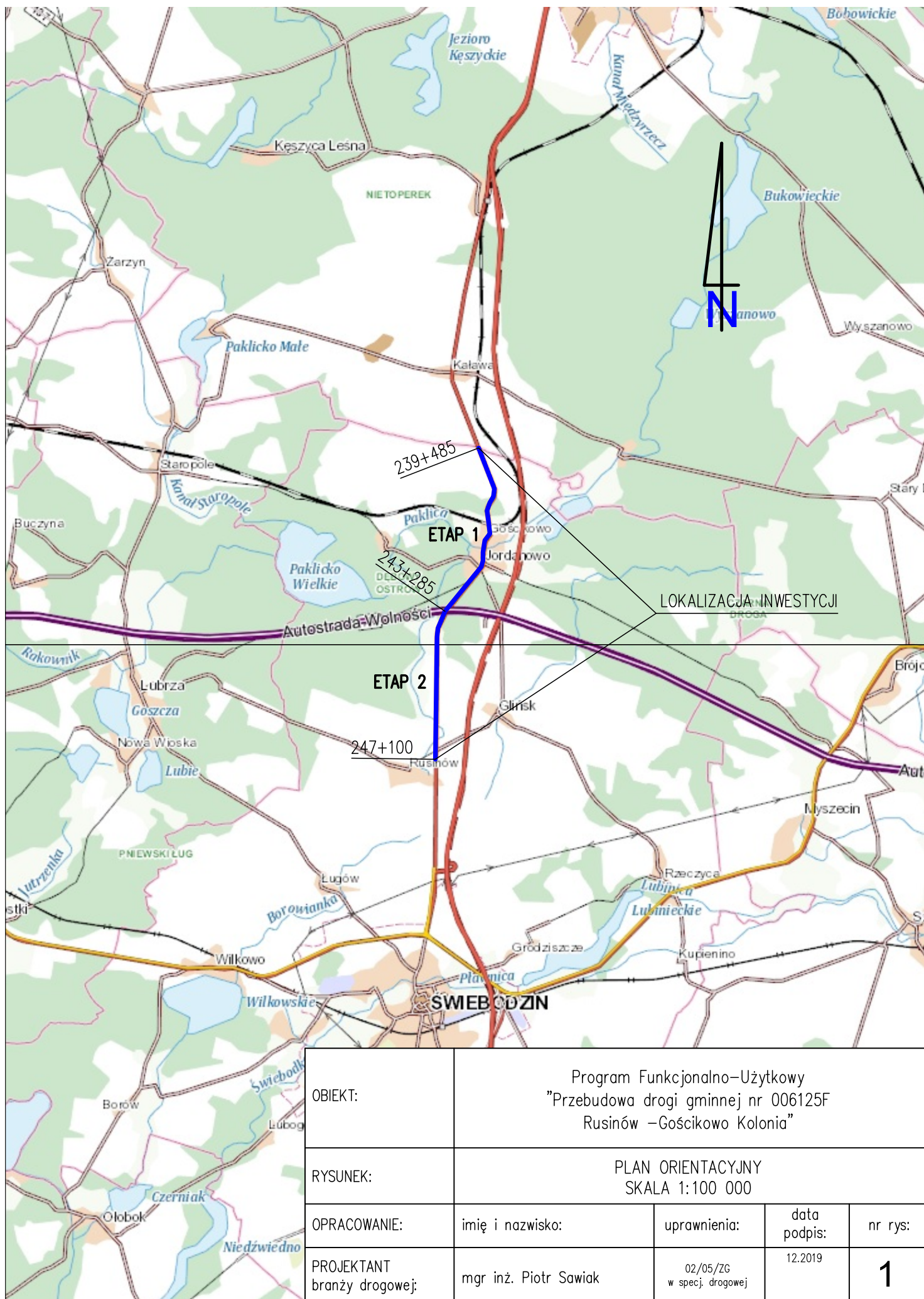
Rys. nr 2.4 – Zagospodarowanie terenu km 243+200 – 244+500, skala 1:1000

Rys. nr 2.5 – Zagospodarowanie terenu km 244+500 – 245+800, skala 1:1000

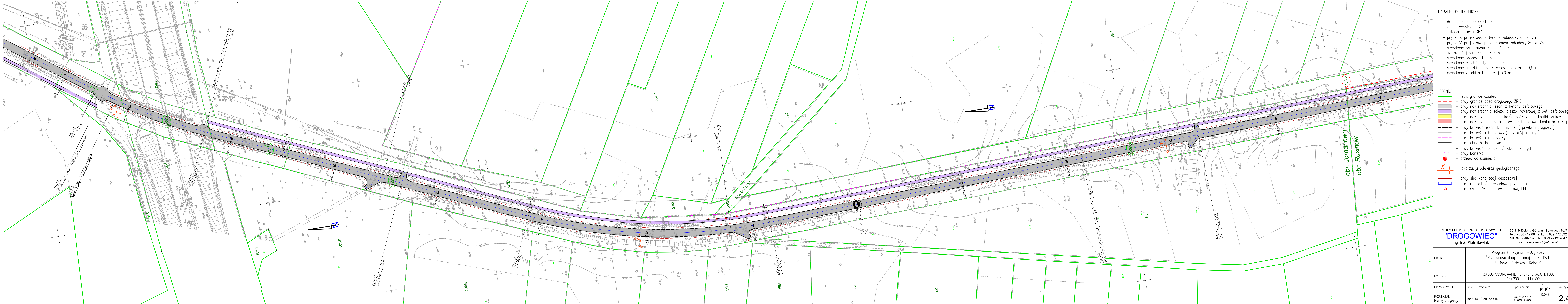
Rys. nr 2.6 – Zagospodarowanie terenu km 245+800 – 247+100, skala 1:1000

Rys. nr 3.1 – Przekroje normalne, skala 1:50

Rys. nr 3.2 – Przekroje normalne, skala 1:50



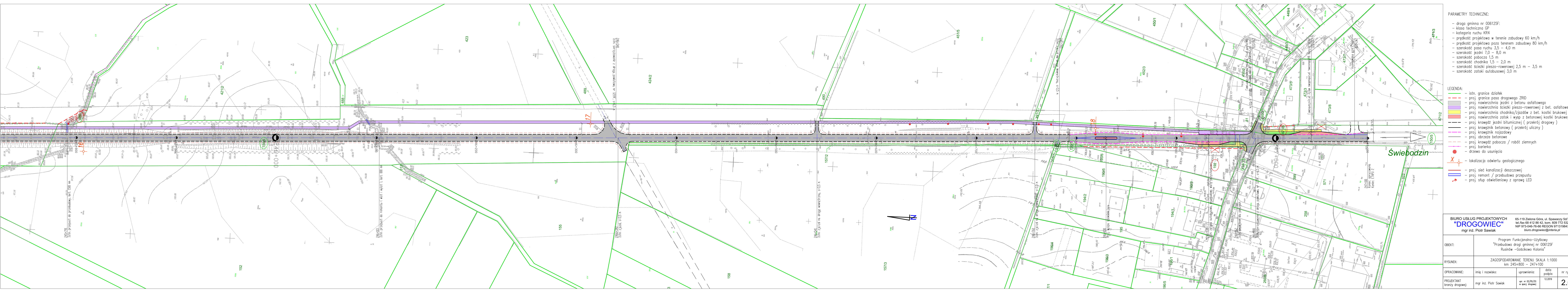
OBIEKT:	Program Funkcjonalno-Użytkowy "Przebudowa drogi gminnej nr 006125F Rusinów – Gościkowo Kolonia"			
RYSunEK:	PLAN ORIENTACYJNY SKALA 1:100 000			
OPRACOWANIE:	imię i nazwisko:	uprawnienia:	data podpis:	nr rys:
PROJEKTANT branży drogowej:	mgr inż. Piotr Sawiak	02/05/ZG w specj. drogowej	12.2019	1



- PARAMETRY TECHNICZNE:
- droga gminna nr 006125F;
 - klasa techniczna GP
 - kategoria ruchu KR4
 - prędkość projektowa w terenie zabudowy 60 km/h
 - prędkość projektowa poza terenem zabudowy 80 km/h
 - szerokość pasa ruchu 3,5 – 4,0 m
 - szerokość jezdni 7,0 – 8,0 m
 - szerokość pobocza 1,5 m
 - szerokość chodnika 1,5 – 2,0 m
 - szerokość ścieżki pieszo-rowerowej 2,5 m – 3,5 m
 - szerokość zatoki autobusowej 3,0 m

- LEGENDA:
- istn. granice działek
 - proj. granice pasa drogowego ZRID
 - proj. nawierzchnia jezdni z betonu asfaltowego
 - proj. nawierzchnia ścieżki pieszo-rowerowej z bet. asfaltowego
 - proj. nawierzchnia chodnika/zjazdów z bet. kostki brukowej
 - proj. nawierzchnia zatok i wysp z betonowej kostki brukowej
 - proj. krawężnik jezdni bitumicznej (przekrój drogowy)
 - proj. krawężnik betonowy (przekrój uliczny)
 - proj. krawężnik najazdowy
 - proj. obrzeże betonowe
 - proj. krawężnik pobocza / robót ziemnych
 - proj. barierka
 - drzewo do usunięcia
 - lokalizacja odwiertu geologicznego
 - proj. sieć kanalizacji deszczowej
 - proj. remont / przebudowa przepustu
 - proj. słup oświetleniowy z oprawą LED

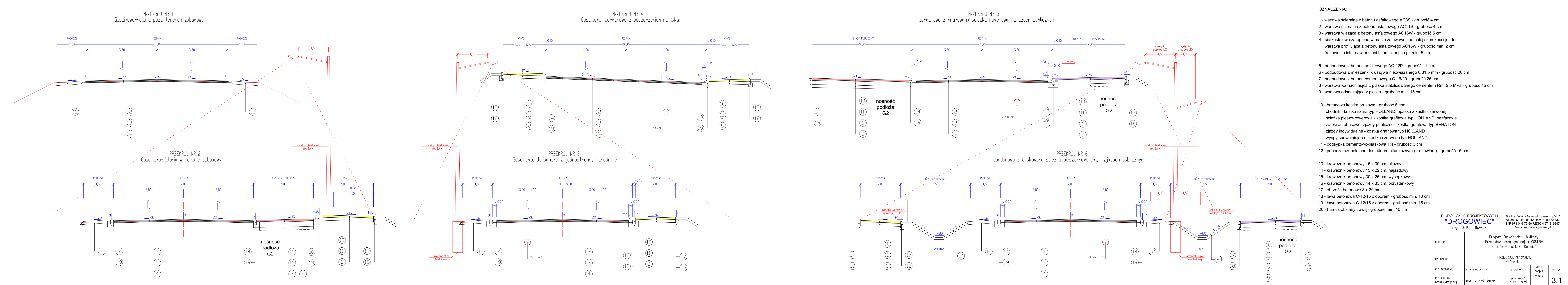
BIURO USŁUG PROJEKTOWYCH "DROGOWIEC" mgr inż. Piotr Sawiak				
65-119 Zielona Góra, ul. Spawaczy 5d/7 tel./fax 08 412 86 42, kom. 609 772 532 NIP 973-046-76-66 REGON 971319847 biuro.drogowiec@interia.pl				
OBIEKT:	Program Funkcjonalno-Użytkowy "Przebudowa drogi gminnej nr 006125F Rusinów – Gościkowo Kolonia"			
RYSunek:	ZAGOSPODAROWANIE TERENU SKALA 1:1000 km 243+200 – 244+500			
OPRACOWANIE:	imię i nazwisko:	uprawnienia:	data podpis:	nr rys:
PROJEKTANT branży drogowej:	mgr inż. Piotr Sawiak	upr. nr 02/05/26 w specj. drogowej	12.2019	2.4



- PARAMETRY TECHNICZNE:
- droga gminna nr 006125F;
 - klasa techniczna GP
 - kategoria ruchu KR4
 - prędkość projektowa w terenie zabudowy 60 km/h
 - prędkość projektowa poza terenem zabudowy 80 km/h
 - szerokość pasa ruchu 3,5 – 4,0 m
 - szerokość jezdni 7,0 – 8,0 m
 - szerokość pobocza 1,5 m
 - szerokość chodnika 1,5 – 2,0 m
 - szerokość ścieżki pieszo-rowerowej 2,5 m – 3,5 m
 - szerokość zatoki autobusowej 3,0 m

- LEGENDA:
- istn. granice działek
 - proj. granice pasa drogowego ZRID
 - proj. nawierzchnia jezdni z betonu asfaltowego
 - proj. nawierzchnia ścieżki pieszo-rowerowej z bet. asfaltowego
 - proj. nawierzchnia chodnika/jazdów z bet. kostki brukowej
 - proj. nawierzchnia zatok i wysp z betonowej kostki brukowej
 - proj. krawężnik jezdni bitumicznej (przekrój drogowy)
 - proj. krawężnik betonowy (przekrój uliczny)
 - proj. krawężnik najazdowy
 - proj. obrzeże betonowe
 - proj. krawężnik pobocza / robót ziemnych
 - proj. barierka
 - drzewo do usunięcia
 - lokalizacja odwiertu geologicznego
 - proj. sieć kanalizacji deszczowej
 - proj. remont / przebudowa przepustu
 - proj. słup oświetleniowy z oprawą LED

BIURO USŁUG PROJEKTOWYCH "DROGOWIEC" mgr inż. Piotr Sawiak		65-119 Zielona Góra, ul. Spawaczy 5d/7 tel./fax 66 412 86 42, kom. 609 772 532 NIP 973-046-76-66 REGON 971319847 <i>biuro.drogowiec@interia.pl</i>	
OBIEKT:	Program Funkcjonalno-Użytkowy "Przebudowa drogi gminnej nr 006125F Rusinów – Gościkowo Kolonia"		
RYSUNEK:	ZAGOSPODAROWANIE TERENU SKALA 1:1000 km 245+800 – 247+100		
OPRACOWANIE:	imię i nazwisko:	uprawnienia:	data podpis:
PROJEKTANT branży drogowej:	mgr inż. Piotr Sawiak	upr. nr 02/06/20 w spec. drogowej	12.2019
			2.



OZNACZENIA:

1 - warstwa ścieralna z betonu asfaltowego AC8S - grubość 4 cm

2 - warstwa ścieralna z betonu asfaltowego AC11S - grubość 4 cm

3 - warstwa wiążąca z betonu asfaltowego AC16W - grubość 5 cm

4 - siatkastalowa zatopiona w masie zalewowej, na całej szerokości jezdni warstwa profilująca z betonu asfaltowego AC16W - grubość min. 2 cm
frezowanie istn. nawierzchni bitumicznej na gł. min. 5 cm

5 - podbudowa z betonu asfaltowego AC 22P - grubość 11 cm

6 - podbudowa z mieszanki kruszywa niezwiązanego 0/31,5 mm - grubość 20 cm

7 - podbudowa z betonu cementowego C-16/20 - grubość 26 cm

8 - warstwa wzmacniająca z piasku stabilizowanego cementem Rm=2,5 MPa - grubość 15 cm

9 - warstwa odsączająca z piasku - grubość min. 15 cm

10 - betonowa kostka brukowa - grubość 8 cm:
chodnik - kostka szara typ HOLLAND, opaska z kostki czerwonej
ścieżka pieszo-rowerowa - kostka grafitowa typ HOLLAND, bezfazowa
zatoki autobusowe, zjazdy publiczne - kostka grafitowa typ BEHATON
zjazdy indywidualne - kostka grafitowa typ HOLLAND
wyspy spowalniające - kostka czerwona typ HOLLAND

11 - podsypka cementowo-piaskowa 1:4 - grubość 3 cm

12 - pobocze uzupełnione destruktem bitumicznym (frezowiną) - grubość 15 cm

13 - krawężnik betonowy 15 x 30 cm, uliczny

14 - krawężnik betonowy 15 x 22 cm, najazdowy

15 - krawężnik betonowy 30 x 25 cm, wysepkowy

16 - krawężnik betonowy 44 x 33 cm, przystankowy

17 - obrzeże betonowe 8 x 30 cm

18 - ława betonowa C-12/15 z oporem - grubość min. 10 cm

19 - ława betonowa C-12/15 z oporem - grubość min. 15 cm

20 - humus obsiany trawą - grubość min. 10 cm

BIURO USŁUG PROJEKTOWYCH
"DROGOWIEC"
mgr inż. Piotr Sawiak

65-119 Zielona Góra, ul. Spawaczy 5d/7
tel./fax 68 412 86 42, kom. 609 772 532
NIP 973-048-76-66 REGON 971319847
biuro.drogowiec@interia.pl

OBIĘT:

Program Funkcjonalno-Użytkowy
"Przebudowa drogi gminnej nr 006125F
Rusinów -Gościkowo Kolonia"

RYSUNEK:

PRZEKROJE NORMALNE
SKALA 1:50

OPRACOWANIE:

imię i nazwisko:

uprawnienia:

data podpis:

nr rys:

PROJEKTANT
branży drogowej:

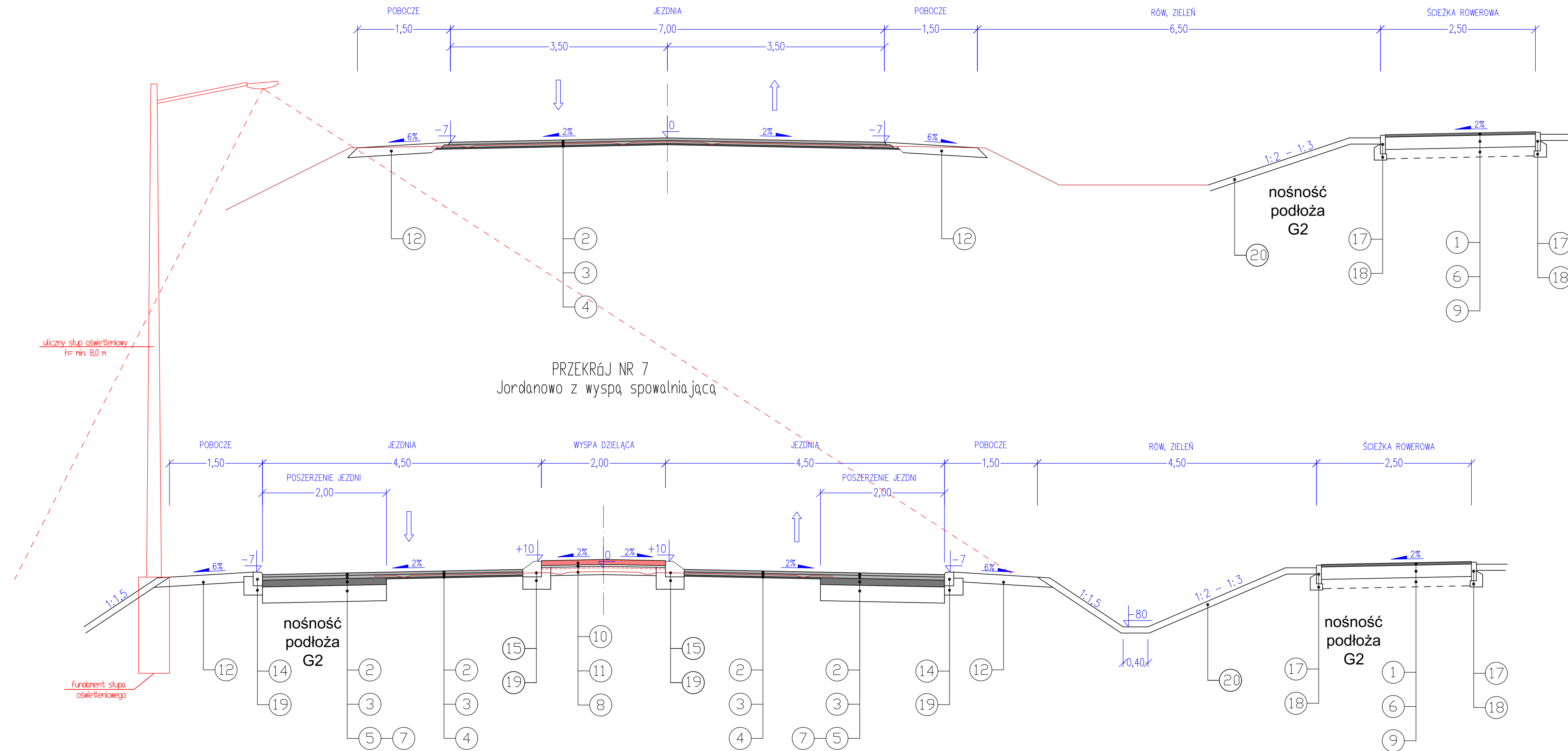
mgr inż. Piotr Sawiak

upr. nr 02/05/20
w specj. drogowej

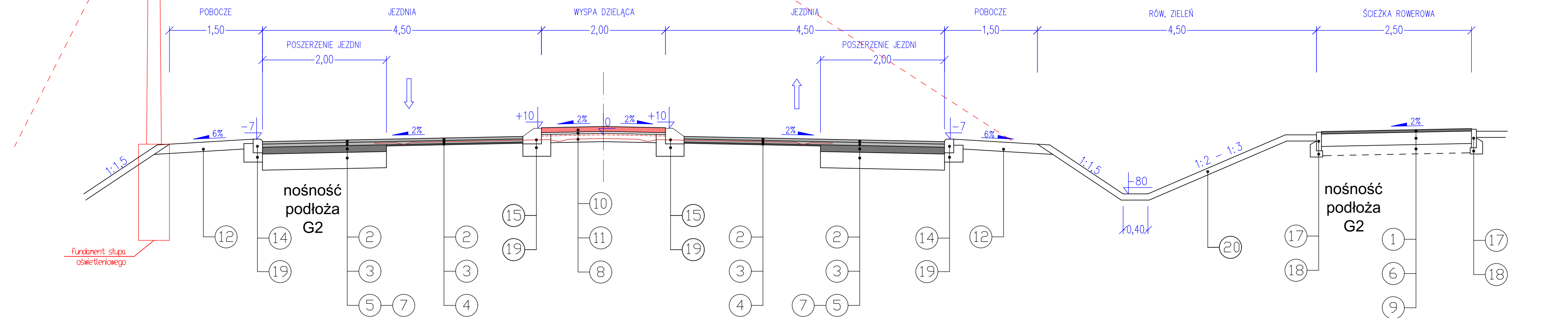
12.2019

3.1

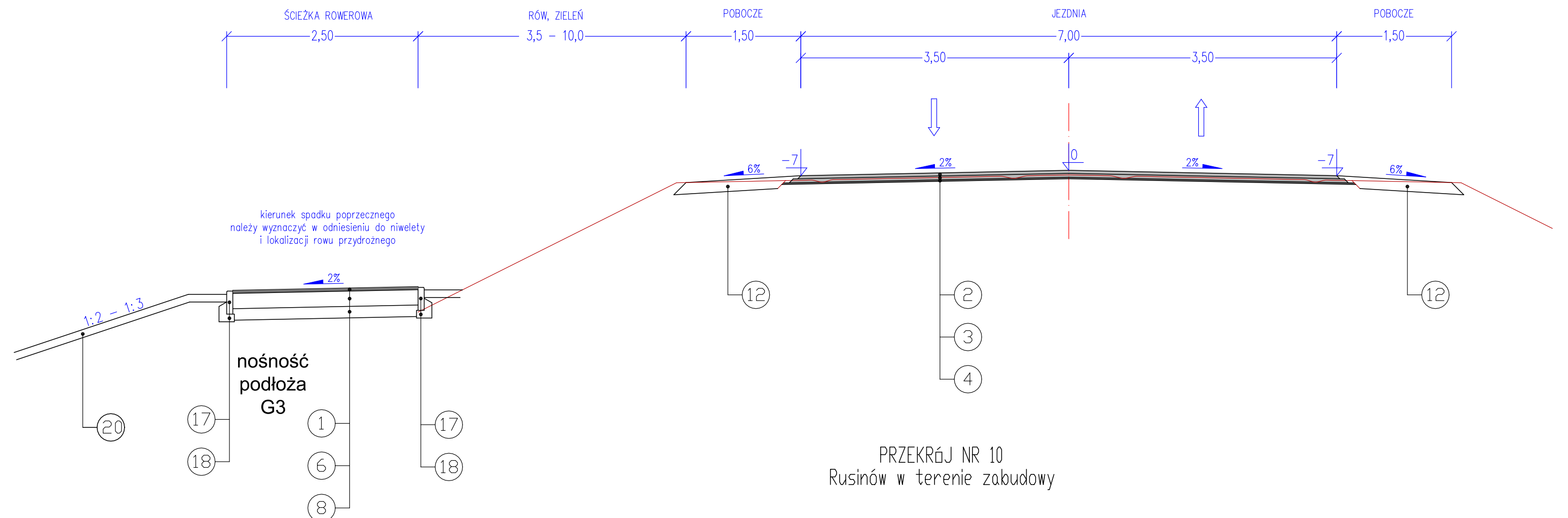
PRZĘKRÓJ NR 8
ETAP1 - Ścieżka rowerowa poza terenem zabudowy



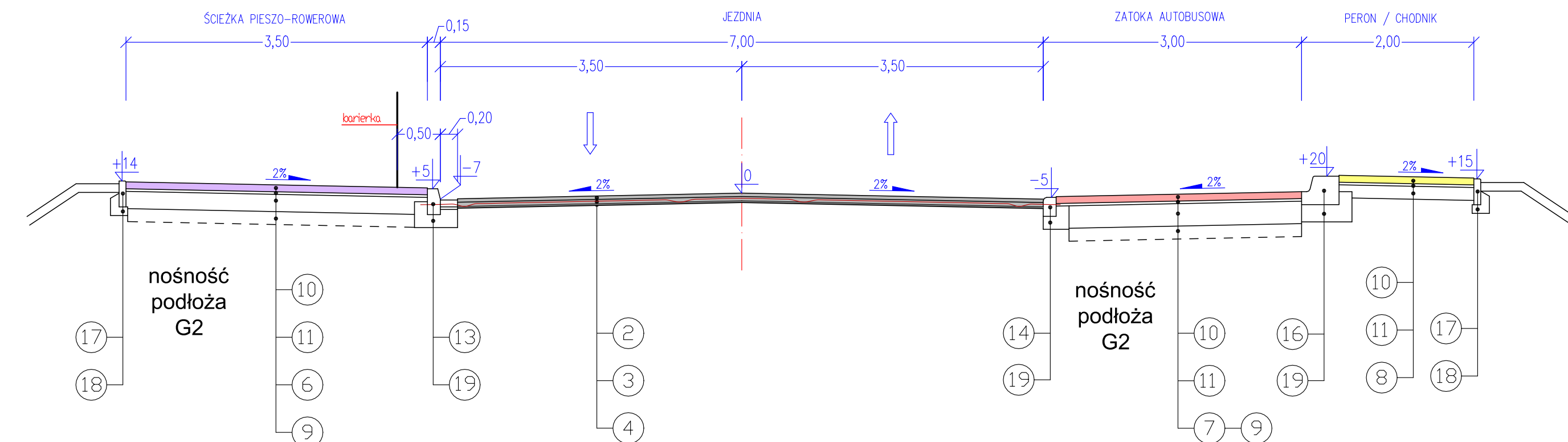
PRZĘKRÓJ NR 7
Jordanowo z wyspą spowalniającą



PRZĘKRÓJ NR 9
ETAP2 - Ścieżka rowerowa poza terenem zabudowy



PRZĘKRÓJ NR 10
Rusinów w terenie zabudowy



- OZNACZENIA:
- 1 - warstwa ścieralna z betonu asfaltowego AC8S - grubość 4 cm
 - 2 - warstwa ścieralna z betonu asfaltowego AC11S - grubość 4 cm
 - 3 - warstwa wiążąca z betonu asfaltowego AC16W - grubość 5 cm
 - 4 - siatkastalowa zatopiona w masie zalewowej, na całej szerokości jezdni
warstwa profilująca z betonu asfaltowego AC16W - grubość min. 2 cm
frezowanie istn. nawierzchni bitumicznej na gł. min. 5 cm
 - 5 - podbudowa z betonu asfaltowego AC 22P - grubość 11 cm
 - 6 - podbudowa z mieszanki kruszywa niezwiązanego 0/31,5 mm - grubość 20 cm
 - 7 - podbudowa z betonu cementowego C-16/20 - grubość 26 cm
 - 8 - warstwa wzmacniająca z piasku stabilizowanego cementem $R_m=2,5$ MPa - grubość 15 cm
 - 9 - warstwa odsączająca z piasku - grubość min. 15 cm
 - 10 - betonowa kostka brukowa - grubość 8 cm:
chodnik - kostka szara typ HOLLAND, opaska z kostki czerwonej
ścieżka pieszo-rowerowa - kostka grafitowa typ HOLLAND, bezfazowa
zatoki autobusowe, zjazdy publiczne - kostka grafitowa typ BEHATON
zjazdy indywidualne - kostka grafitowa typ HOLLAND
wyspy spowalniające - kostka czerwona typ HOLLAND
 - 11 - podsypka cementowo-piaskowa 1:4 - grubość 3 cm
 - 12 - pobocze uzupełnione destruktem bitumicznym (frezowiną) - grubość 15 cm
 - 13 - krawężnik betonowy 15 x 30 cm, uliczny
 - 14 - krawężnik betonowy 15 x 22 cm, najazdowy
 - 15 - krawężnik betonowy 30 x 25 cm, wysepkowy
 - 16 - krawężnik betonowy 44 x 33 cm, przystankowy
 - 17 - obrzeże betonowe 8 x 30 cm
 - 18 - ława betonowa C-12/15 z oporem - grubość min. 10 cm
 - 19 - ława betonowa C-12/15 z oporem - grubość min. 15 cm
 - 20 - humus obsiany trawą - grubość min. 10 cm

BIURO USŁUG PROJEKTOWYCH "DROGOWIEC" mgr inż. Piotr Sawiak		65-119 Zielona Góra, ul. Spawaczy 5d/7 tel./fax 68 412 86 42, kom. 609 772 532 NIP 973-046-76-66 REGON 971319847 biuro.drogowiec@interia.pl	
OBIEKT:	Program Funkcjonalno-Użytkowy "Przebudowa drogi gminnej nr 006125F Rusinów –Gościkowo Kolonia"		
RYSUNEK:	PRZĘKRÓJE NORMALNE SKALA 1:50		
OPRACOWANIE:	imię i nazwisko:	uprawnienia:	data podpis:
PROJEKTANT branży drogowej:	mgr inż. Piotr Sawiak	upr. nr 02/05/26 w specj. drogowej	12.2019
			nr rys: 3.2