

OPIS PRZEDMIOTU ZAMÓWIENIA

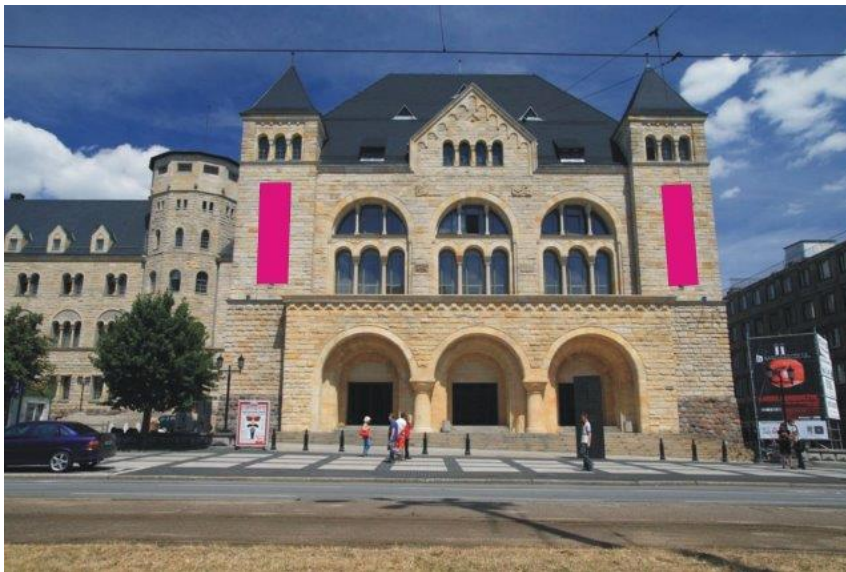
„USŁUGA DRUKU WIELKOFORMATOWEGO UV I EKO SOLWENTOWEGO MATERIAŁÓW INFORMACYJNO-PROMOCYJNYCH WRAZ Z DOSTAWĄ I NAKLEJANIEM BILLBOARDÓW (OBEJMUJE PRZYGOTOWANIE PODŁOŻA, USUNIĘCIE POPRZEDNICH, ITP.), ORAZ NA SIATCE TYPU MESH, BANERZE FRONTLIGHT POWLEKANYM WRAZ Z MONTAŻEM, DEMONTAŻEM I MONITORINGIEM (BIEŻĄCĄ KONTROLĄ PRAWIDŁOWOŚCI MONTAŻU) NA POTRZEBY CENTRUM KULTURY ZAMEK W POZNANIU”

1. Zamawiający zleca, a Wykonawca zobowiązuje się do wykonania **druków wielkoformatowych** zgodnie z pojedynczymi zamówieniami składanymi przez Zamawiającego w okresie obowiązywania Umowy.
2. Przewidywana ilość **wydruków na papierze i folii**:
 - a) ok. 1.200,00 m² (w formacie od 50x70 cm do 120x180cm) na papierze citylightowym o gramaturze 140 g, plakатовym o gramaturze 135 g
 - b) ok. 150,00 m² na folii samoprzylepnej
 - c) ok. 50,00 m² na folii OWV (w pomieszczeniach, na wysokość ok. 3 m)
 - d) ok. 30,00 m² na folii wylewanej
 - e) ok. 80,00 m² - montaż i demontaż folii (dot. poz. c) i d))
 - f) ok. 25 billboardów w formacie 502x238 cm na papierze billboardowym do ekspozycji zewnętrznej na nośnikach przed CK ZAMEK (billboardy zewnętrzne usytuowane są przed Centrum Kultury ZAMEK na ul. Św. Marcin 80/82 na o wysokości ok. 40 cm od podłoża. Do wyklejenia nie jest konieczne stawianie rusztowania, ani użycie podnośnika.
 - g) ok. 40,00 m² na folii, do oklejania samochodu wraz z demontażem folii (Samochód marki OPEL MOVANO)
 - h) ok. 2 stojaki reklamowe typu roll up, zwijanego plakatu o szerokości 100 cm i długości części widocznej min. 200 cm, wykonany z grubościennego aluminium malowanego proszkowo na kolor czarny, głęboka podstawa (ok. 25 cm) z wewnętrznym mechanizmem zwijającym gwarantująca stabilność bez potrzeby zastosowania stopy podporowej, maszt składany wykonany z grubościennego aluminium, łatwa wymiana plakatu bez konieczności stosowania dodatkowych narzędzi, w komplecie z torbą transportową (z miękkim wkładem, uchwytami), plakat z cienkiego winylu w wykończeniu półmatowym, zapewniający żywe kolory i nie zawijający się na bokach, nie przepuszczający światła, druk wg projektu Zamawiającego (np. roll up PROMIUM)
 - i) ok. 50,00 m² folii i pianki kapa o grubości 5 mm wraz z naklejaniem
 - j) ok. 50,00 m² folii i pianki kapa o grubości 10 mm wraz z naklejaniem.
3. Przewidywane ilości **wydruków na siatce typu mesh** o gramaturze min. 280 g, ok. 742,00 m² o następujących formatach i wykończeniach:
 - a) wejście "A": 2,3 m x 7m (15 sztuk); wykończenie: rękaw 10 cm góra i dół, montaż do kotew z podnośnika koszowego o ramieniu 30 metrów
 - b) wejście "B": format 2,7 m x 9,5 m (2 sztuki); wykończenie: rękaw 10 cm góra i dół, montaż do kotew z podnośnika koszowego o ramieniu 30 metrów
 - c) siatki na scenę, przewidywana ilość 150,00 m²: różne wymiary zależnie od sceny, wykończenia: oczka po obwodzie – zgodnie z indywidualnymi zleceniami
 - d) siatki akustyczne (zastępujące głośniki, lecz nie utrudniające przechodzenia dźwięku, nietłumiące), przewidywana ilość 100,00 m²: różne wymiary zależnie od sceny, wykończenia: oczka po obwodzie – zgodnie z indywidualnymi zleceniami
 - e) druk na banerze frontlight powlekanym, przewidywana ilość 200,00 m²: różne formaty, wykończenie oczka po obwodzie – zgodnie z indywidualnymi zleceniami.
4. **Montaż i demontaż siatek**:
 - a) montaż pojedynczej siatki Wejście "A" (7 montaży)
 - b) demontaż pojedynczej siatki Wejście "A" (7 demontaży)
 - c) jednoczesny demontaż poprzedniej i montaż kolejnej (tzw. przewieszka) siatki pojedynczej Wejście "A" (2 przewieszki)



- d) montaż podwójnej siatki Wejście "A" (2 montáže)
 - e) demontaż podwójnej siatki Wejście "A" (2 demontaże)
 - f) jednoczesny demontaż poprzedniej i montaż kolejnej (tzw. przewieszka) siatki podwójnej Wejście "A" (1 przewieszka)
 - g) montaż siatki Wejście "B" (2 montáže)
 - h) demontaż siatki Wejście "B" (2 demontaże).
6. Monitoring, czyli bieżąca kontrola prawidłowości montażu siatek przez cały okres obowiązywania Umowy.
7. Powyższe usługi będą wykonywane zgodnie z pojedynczymi zamówieniami składanymi przez Zamawiającego w okresie obowiązywania Umowy.
8. **Wizualizacje:**

- a) Wejście „A”:



- b) Wejście „B”:

