



AKKA Pracownia Architektoniczna
pracownia@akka-architekci.pl
t.12 632 18 53

WYPOSAŻENIE POMIESZCZEŃ
BUDYNKU ADMINISTRACYJNO-BIUROWEGO
PRZY UL. SZPITALNEJ 13 W TARNOWIE

CZĘŚĆ IV

INWESTOR: SPECJALISTYCZNY SZPITAL IM. E. SZCZEKLIKA W TARNOWIE
33-100 TARNÓW, UL. SZPITALNA 13

PROJEKTANCI:

mgr inż. arch. Agata Kita Kosowska
Upr. MPOIA 058/2009

mgr inż. arch. Andrzej Kosowski
Upr. MPOIA 011/2004

KRAKÓW, CZERWIEC 2024

EGZ.1	EGZ. 2	EGZ. 3
INWESTOR	INWESTOR	AKKA



AK AKKA Pracownia Architektoniczna
pracownia@akka-architekci.pl
t.12 632 18 53

WYPOSAŻENIE POMIESZCZEŃ
ZDJĘCIA I OPISY

KRAKÓW, CZERWIEC 2024

Charakterystyka

Inspiracja - zdjęcie

Zdjęcie nr 1, zestawienie nr: 4.1a, 4.1b

**Krzesła do gabinetów
dyrektorskich**

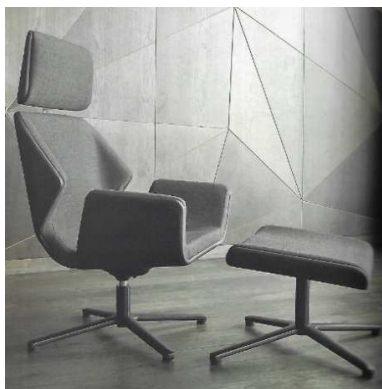
Krzesło-fotel jako zestaw:
fotel z zagłówkiem i fotel
bez zagłówka.

Fotel o oryginalnym
kształcie kubetka, z zewnątrz
wyprofilowany sklejka w
kolorze ciemny orzech
amerykański, tapicerowany
- kolor do wyboru.

Mechanizm fotela
obrotowy, kołyskowy z
regulacją siły sprężyny
(odchylenie tył: 16°), bez
regulacji wysokości.

Konstrukcja jako krzyżak 4-
ramienny z aluminium
polerowanego, Ø820.

Zagłówek regulowany góra-
dół (zakres 70mm), z
łącznikiem chromowanym.



Zdjęcie nr 2, zestawienie nr: 4.2

**Fotele – mała
konferencja**

Krzesło-fotel konferencyjny
na 4 chromowanych nogach
o prostokątnym kubetku, z
podłokietnikami. Kubetek z
pianki poliuretanowej,
tapicerowane, siedzisko,
podłokietniki i oparcie w
kolorze turkusowym lub
szarym. Obicie fotela z II
grupy cenowej jako
poliester 100%, gramatura
310-340g/m², z dużą
odpornością na ścieranie



(130 000 cykli), na światło >5 (EN ISO 105-B02 lub równoważnej), na plamienie-5, odporność barwy na działanie potu-5 oraz z atestem trudnozapalności i atestem higienicznym.

Zdjęcie nr 3, zestawienie nr: 4.3

Pufy – korytarz

Pufy kwadratowe i prostokątne, w 3 różnych rozmiarach, o wysokości siedziska min. $h=42-47\text{cm}$. Stopki z aluminium. Pufy tapicerowane, obicie puf – jak powyżej, dla 4.2. Kolorystyka: szary, turkus, pomarańczowy.

- 1- Pufa mała, 10 szt.
- 2- Pufa średnia, 5szt.
- 3- Pufa duża, 3 szt.



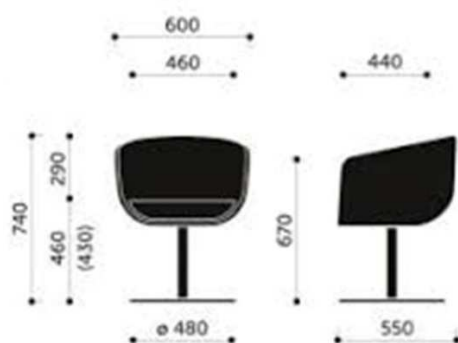
Zdjęcie nr 4, zestawienie nr: 4.4

Fotele

Fotel o owalnym kubku, z zaokrąglonym oparciem, na konstrukcji ze stali nierdzewnej (chrom) w postaci 1 nogi (bazy). Kubek z pianki poliuretanowej wylewanej - gęstość 75 kg/m³. Tapicerowane, siedzisko i oparcie w kolorze turkusowym i szarym.

Obicie fotela z II grupy cenowej jako poliester 100%, gramatura 310-340g/m², z dużą odpornością na ścieranie (130 000 cykli), na światło >5 (EN ISO 105-B02 lub równoważnej), na płamienie-5, odporność barwy na działanie potu-5 oraz z atestem trudnopalności i atestem higienicznym.

Kolorystykę należy ostatecznie potwierdzić z inwestorem, po przedstawieniu próbek tapicerki.



Zdjęcie nr 5, zestawienie nr: 4.5

Sofa + fotele – zestaw Gabinetowy

Zestaw 1 sofy i 2 foteli o prostych, geometrycznych kształtach, z ekoskóry w kolorze czarnym, z przeszyciami (ściegami) w kolorze zielonym. Modularność dla 2-3-osobowych sof. Konstrukcja mebli ze stali nierdzewnej polerowanej (płaskownik).

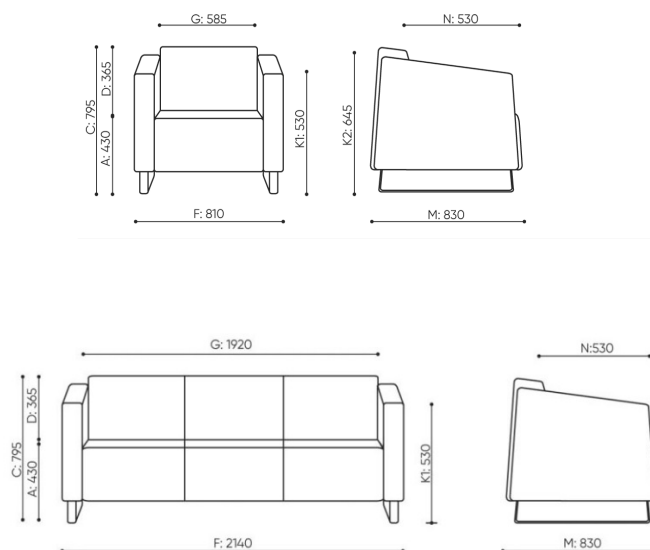
Zestaw:

1x – sofa

2x – fotel

Kolor należy ostatecznie potwierdzić z inwestorem.

Patrz zestawienie nr 4.6.



Zdjęcie nr 6, zestawienie nr: 4.6

Stolik kawowy

Stolik kawowy kwadratowy o boku ok. 60-70 x 60-70cm, wysokość: ok. 54 cm jako 1 zestaw z sofami. Błat wykonany z płyty laminowanej w tonacji naturalnego dębu (słoje) barwiony na kolor ciemny orzech, o grubości blatu 18-25mm. Nogi z płaskownika ze stali nierdzewnej polerowanej (tzw. chromowanej).

Patrz zestawienie nr 4.5.



Uwagi końcowe:

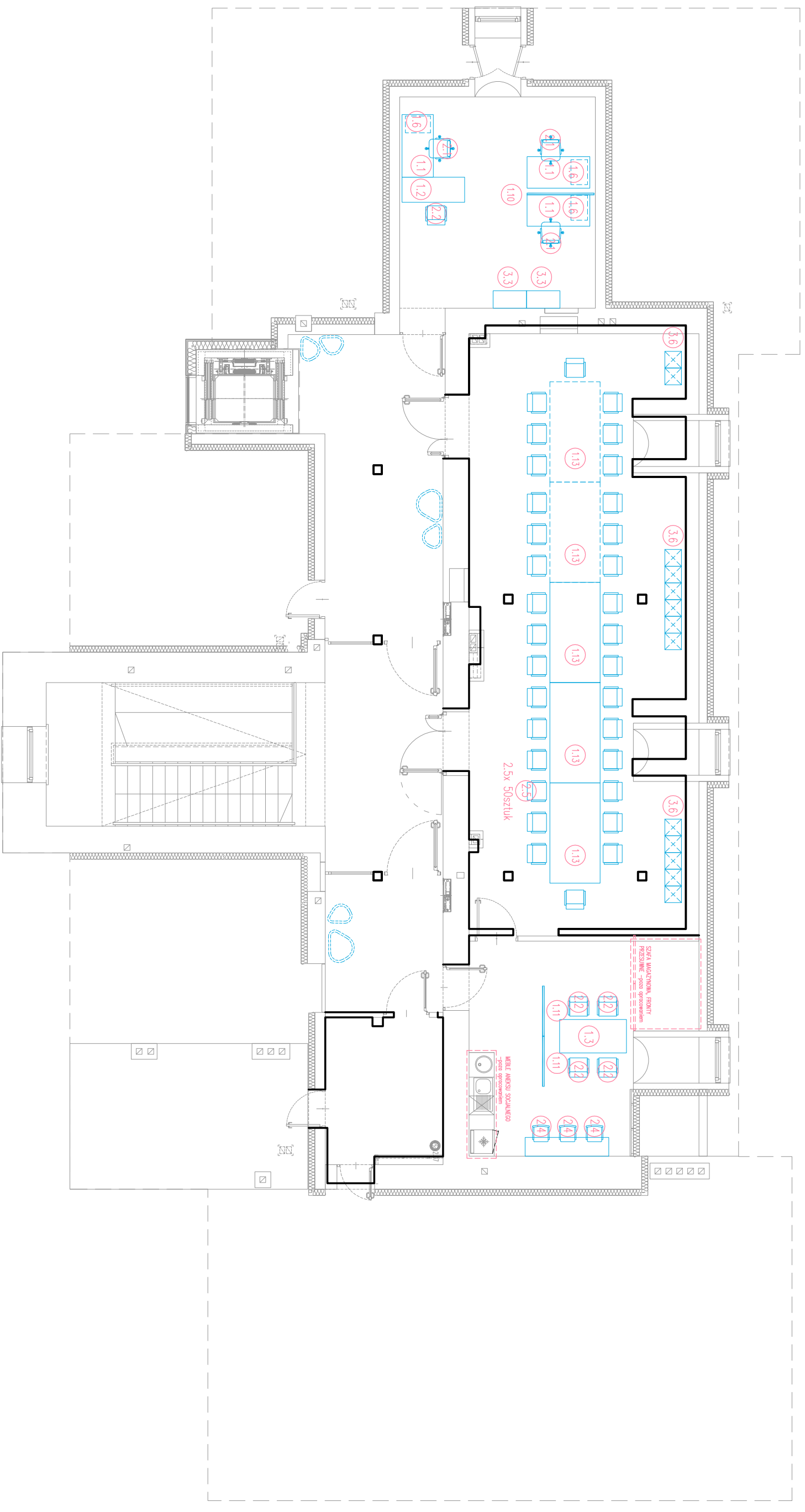
- **Wszystkie elementy dokumentacji: opisy, rysunki, zestawienia i zdjęcia należy rozpatrywać wspólnie. Rysunki i część opisowa są dokumentami wzajemnie się uzupełniającymi. Wszystkie elementy ujęte w opisie, a nie ujęte na rysunkach lub ujęte na rysunkach, a nie ujęte w opisie winny być traktowane tak, jakby były ujęte w obu.**
- **Wszystkie elementy należy uzgodnić z Inwestorem i uzyskać akceptację, przed złożeniem zlecenia do realizacji: potwierdzić kolorystykę poszczególnych materiałów (na bazie wzornika NCS) oraz wszystkie materiały na meble tapicerowane (tzw. „miękkie”), materiały meblowe (fronty, blaty , uchwyty itd.) powinny być fizycznie przedstawione w postaci próbek materiałowych.**
- **Zobowiązuje się Wykonawcę / Dostawcę prac do uzyskania dobrego efektu końcowego, niezależnie od stopnia dokładności i precyzji dokumentów definiujących usługę do wykonania. W razie jakiegokolwiek niejasności, bądź wątpliwości należy skontaktować się z Inwestorem.**



AK AKKA Pracownia Architektoniczna
pracownia@akka-architekci.pl
t.12 632 18 53

WYPOSAŻENIE POMIESZCZEŃ
RYSUNKI I ZESTAWIENIA

KRAKÓW, CZERWIEC 2024



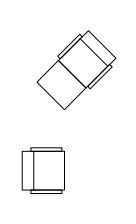
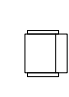

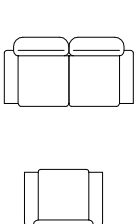
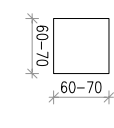
 **Pracownia Architektoniczna**
www.akka-architektci.pl tel. +48 (12) 632 18 53

BUDYNEK UŻYTECZNOŚCI PUBLICZNEJ
RZUT PODDASZA - WYPOSAŻENIE

NAZWA OBIEKTU BUDOWLANEGO	BUDYNEK UŻYTECZNOŚCI PUBLICZNEJ	
TYTUŁ RYSUNKU	RZUT PODDASZA - WYPOSAŻENIE	
IMIĘ I NAZWISKO PROJEKTANTA	mgr inż. arch. Agata Kita Kosowska	mgr inż. arch. Andrzej Kosowski
NUMER UPRAWNIENIA	Upr. MP/01A/058/2009	Upr. MP/01A/011/2004
DATA	KOD PROJEKTU 2402	SKALA RYSUNKU NR RYSUNKU A3.PW-R.2
2024.06	REWIZJA 0000	SKALA RYSUNKU 1:100

PROJEKT JEST OBRONIONY PRAWEM AUTORSKIM ZGODNIE Z USTAWĄ Z DNIA 4 LUTEGO 2004 O PRAWIE AUTORSKIM I PRAWACH POWIĄZANYCH Z NIM. Wszelkie prawa zastrzeżone. Niezwolnienie z odpowiedzialności projektanta.

ZESTAWIENIE MEBLI: MEBLE tzw. MIĘKKIE, 4.1 - 4.6

1	NAZWA	FOTEL DYREKTORSKI	FOTEL MAŁA KONFER.	FOTEL	FOTELE+SOFA	STÓŁ 'KAWOWY'	
2	NUMER	4.1a, 4.1b	4.2	4.4	4.5	4.6	
3	LOKALIZACJA	Gabinety dyrektorskie	Mała Konferencja	Sekretariat Dyrektora/Zastępców	Gabinet Dyrektora	Gabinet Dyrektora	
4	SCHEMAT						
5	WYMIARY	A --- B ---	---	---	---	60-70cm 60-70cm ok.54cm	
6	ZEWNIĘTRZNE WYSOKOŚĆ	---	---	---	---	---	
7	MATERIAŁ	PIANKA,SKLEJKA,STAL POLER,TAPICEROWANY	PIANKA, STAL POLER, TAPICEROWANY	PIANKA, STAL NIERDZEWNA POLER	---	PLYTA, STAL NIERDZEWNA POLER	
8	KOLOR	CIEMNY ORZECH I KOLOR DO WYBORU	TURKUS, SZARY	TURKUS I SZARY	---	CIEMNY ORZECH I CHROM	
9	ILOŚĆ	PARTER-0, PIĘTRO-3+4, PODDASZE-0	PARTER-0, PIĘTRO-10, PODDASZE-0	PARTER-0, PIĘTRO-7, PODDASZE-0	PARTER-0, PIĘTRO-1, PODDASZE-0	PARTER-0, PIĘTRO-1, PODDASZE-0	
10	SUMA	SUMA: 3 +4 sztuki	SUMA: 10 sztuk	SUMA: 7 sztuk	SUMA: 1 zestaw	SUMA: 1 sztuka	
10	OPIS DODATKOWY	MOŻLIWOŚĆ USTAWIENIA WYSOKOŚCI: SIEDZISKA, OPARCIA, PODŁOKIETNIKÓW, FOTELE: 3 sztuki; KRZESŁA: 4 sztuki	-4 NOGI ZE STALI NIERDZEWNEJ POLER - PODŁOKIETNIKI - TAPICEROWANY W KOLORZE TURKUSOWYM LUB SZARYM	1 NOGA ZE STALI NIERDZEWNEJ POLEROWANEJ (BAZA)	ZESTAW MEBLI TAPICEROWANYCH: -1 SOFA -2 FOTELE	---	
11	ZDJĘCIE POGŁĄDOWE	ZDJĘCIE nr 1	ZDJĘCIE nr 2	ZDJĘCIE nr 3	ZDJĘCIE nr 4	ZDJĘCIE nr 5	ZDJĘCIE nr 6

 **Pracownia Architektoniczna**
www.akka-architektki.pl tel. +48 (12) 632 18 53

BUDYNEK UŻYTECZNOŚCI PUBLICZNEJ
ZESTAWIENIE WYPOSAŻENIA 4

IMIĘ I NAZWISKO PROJEKTANTA: mgr inż. arch. **Agata Kita Kosowska**
IMIĘ I NAZWISKO PROJEKTANTA: mgr inż. arch. **Andrzej Kosowski**
NUMER UPRAWNIENIA: Upr. MPOIA/058/2009
KOD PROJEKTU: 2402
DATA: 2024.06
REWIZJA: 0000
SIOŁA RYSUNKU: BS
NR RYSUNKU: A7.PW-Z.4

PROJEKT ZESTAWIENIA WYPOSAŻENIA BUDYNKU ZOSTAŁ OPRACOWANY W ZAKŁADACH ARCHITEKTURY I PROJEKTOWANIA PRACOWNIA ARCHITEKTONICZNA W WARSZAWIE, UL. WARSZAWSKA 110, 00-620 WARSZAWA, POLSKA. WYKONANO W 2024 ROKU.