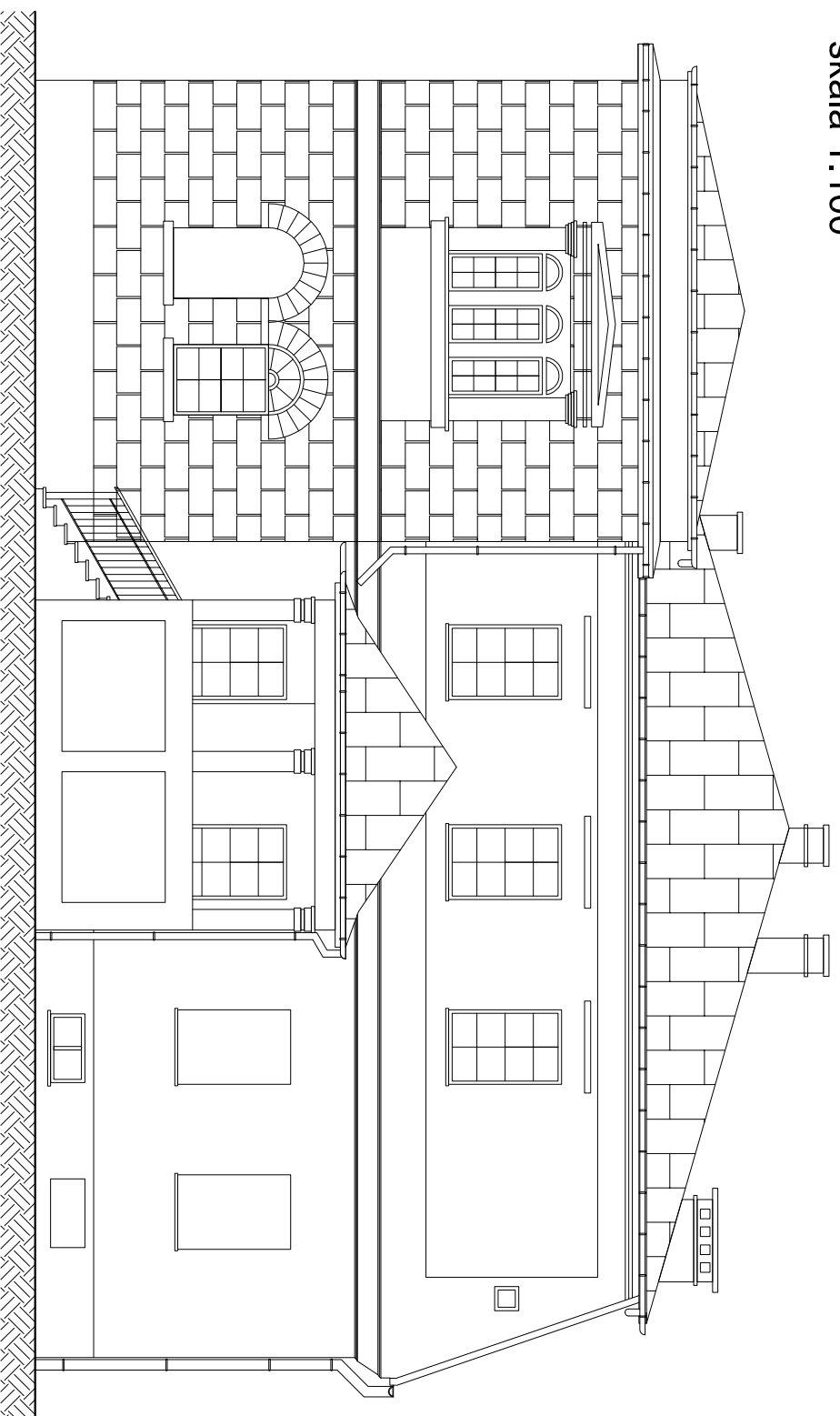
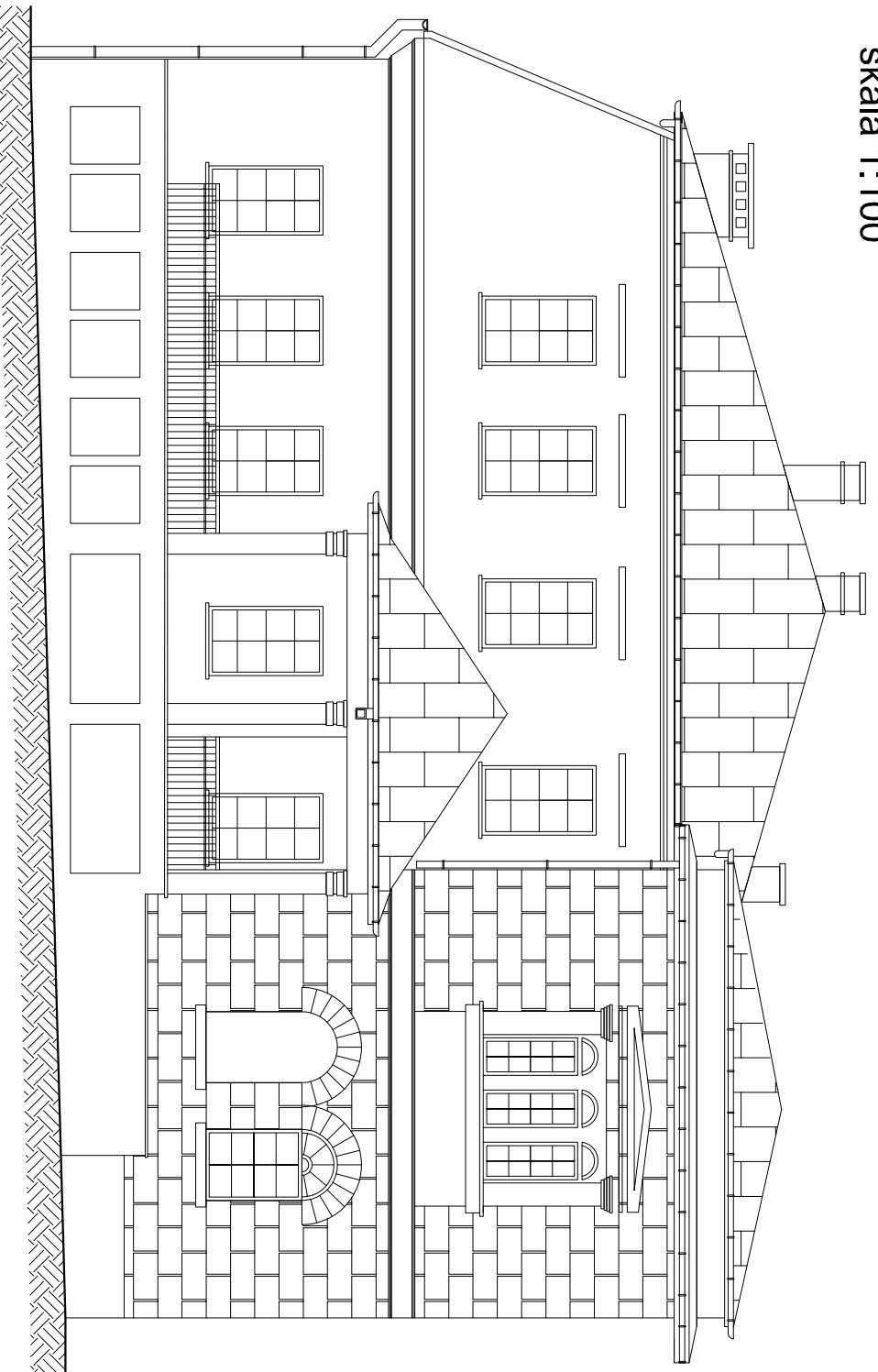


ELEWACJA PÓŁNOCNA - INWENTARYZACJA  
skala 1:100



ELEWACJA POŁUDNIOWA - INWENTARYZACJA  
skala 1:100



**UWAGA:**

- wymiary weryfikować podczas wykonywania prac:

INWESTYCJA:

Remont budynku Muzeum Regionalnego w Belchatowie.

dz. ew. nr 836/2, obr. 9, miasto Belchatów

INWESTOR:

**MIASTO BĘLCZATÓW**

ul. Kościuszki 1, 97-400 Belchatów

JEDNOSTKA PROJEKTOWA:

**JKP** PRZEDSIĘBIORSTWO PROJEKTOWANIA  
I NADZORU  
**PROJEKT** „**JUKON PROJEKT**”  
97-400 Belchatów ul. Kaczyńskich 14, tel.: 530 480 545, email: biuro@jukon-projekt.pl, www.jukon-projekt.pl

ZESPÓŁ PROJEKTOWY:	IMIĘ I NAZWISKO:	NR UPRAWNIENI:	PODPIS:
PROJEKTANT:	mgr inż. arch. ANNA BACZMAGA architektura	27/LOOKK/2012	
SPRAWDZAJĄCY:	mgr inż. arch. MAŁGORZATA SUCHORSKA architektura	41/R-156/CIJA/08	
PROJ. GŁÓWNY:	mgr inż. JAROSŁAW JURCZAK konstrukcje	LOD/0153/POOK/04	
SPRAWDZAJĄCY:	mgr inż. TOMASZ SZWED konstrukcje	LOD/3695/PWBKp/18	
ASYSTENT PROJEKTANTA:	mgr inż. MATEUSZ BARTELA		
ASYSTENT PROJEKTANTA:	inż. PRZEMYSŁAW GRZYBEK		

FAZA: **PROJEKT BUDOWLANY** DATA: **wrzesień 2020**

BRANŻA: **ARCHITEKTONICZNO-BUDOWLANA** SKALA: **1:100**

TREŚĆ RYSUNKU: **ELEWACJA PÓŁNOCNA I POŁUDNIOWA - INWENTARYZACJA** NR.RYS.: **1.06** INDEX: **-**