

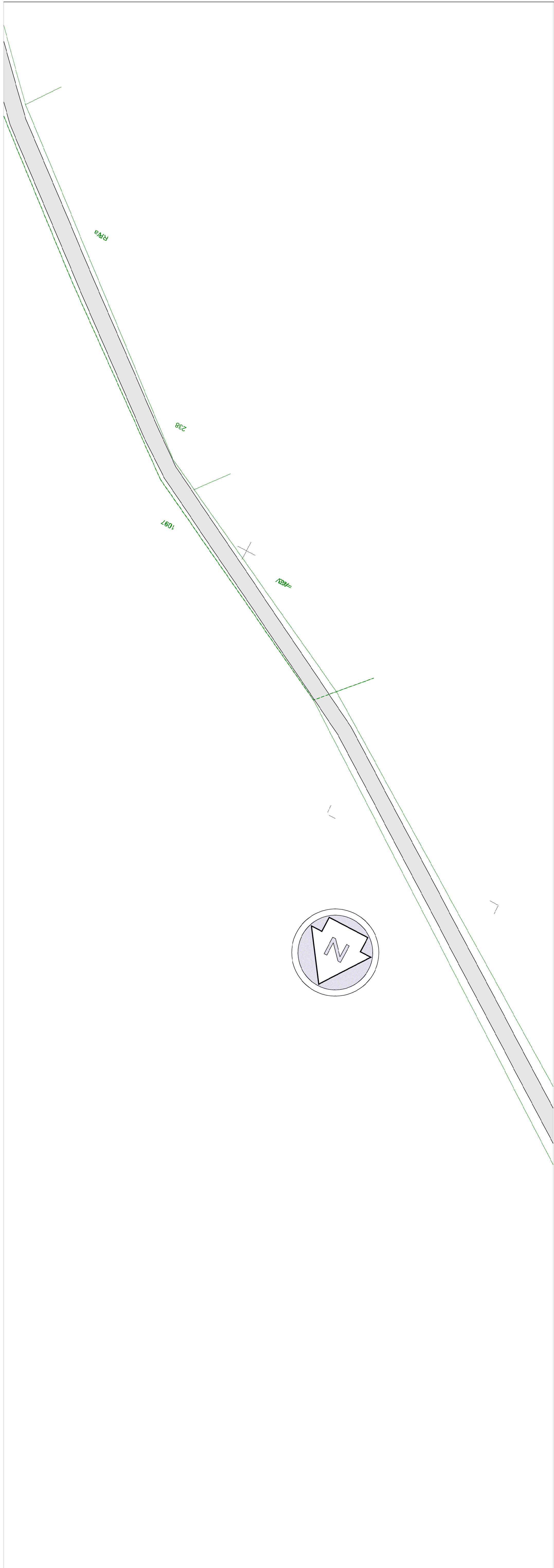
# PROJEKT ZAGOSPODAROWANIA TERENU

Modernizacja drogi powiatowej nr 2525D  
Lubomierz - Ubocze o długości 5,977 km  
( km 0+303 - 6+280 )

Skala 1:500

## LEGENDA:

Projekowana nawierzchnia warstwy ścieralnej gr. 4,0 cm



Jednostka projektowa:	<b>Biurowo Inżynierii Lądowej "K-B"</b> ul. Zarzeczna 7/1, 95-570 Jeleśnia Góra tel.: 50 7162-967, e-mail: krzysztof@kbp.pl NIP: 611-016652-26, REGON: 300460990 KRS: 0000221232, NIP: 611-016652-26, REGON: 300460990
Temat opracowania:	Modernizacja drogi powiatowej nr 2525D Lwówek Śląski - Ubocze o dl. 5,977 km
Lokalizacja:	droga powiatowa Nr 2525D, Lwówek Śląski - Ubocze
Investor:	Powiat Lwówecki (ZDP Lwówek Śląski), ul. Szpitalna 4, 59-600 Lwówek Śląski
Projektant:	mgr inż. Krzysztof Białak
Rysunek:	Nr spr.: ZT.02.09/13 w spec. drogowej Data: 10.12.2022
Stadium:	Projekt zagospodarowania terenu 1:500 15