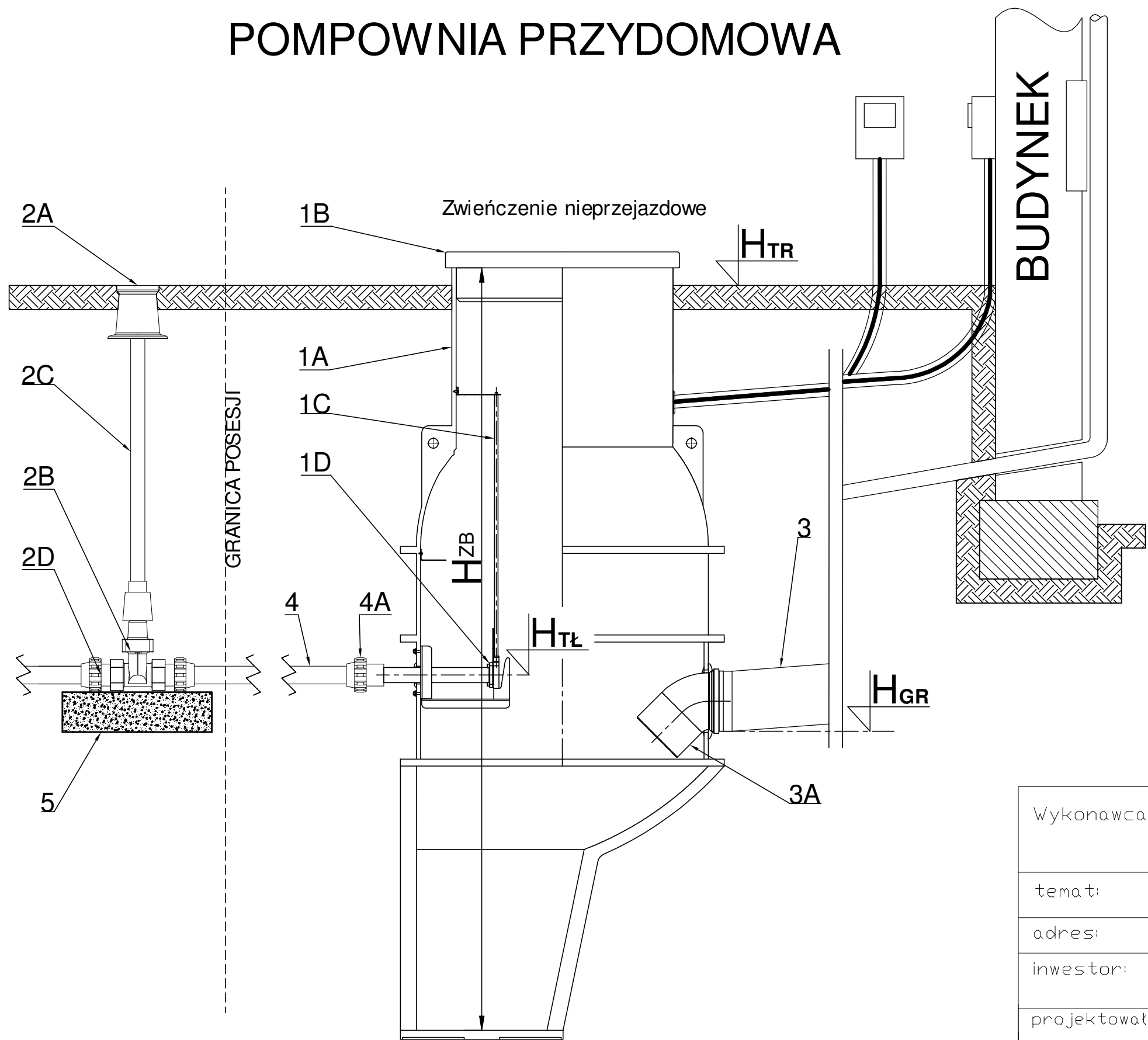
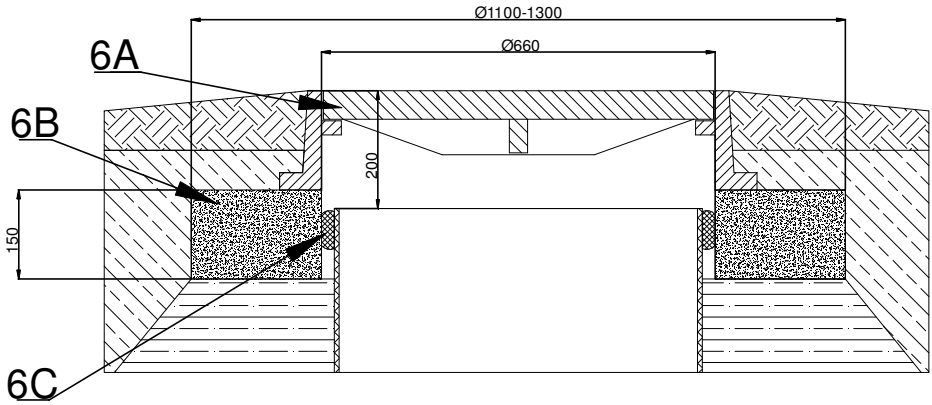


POMPOWNIA PRZYDOMOWA



Zwieńczenie przejazdowe



Nr poz.	Nazwa	Materiał	Wymiar
1	Kompaktowa pompownia domowa PES-ZL-1xDN32	różne	-
1A	Zbiornik PEHD typ PES	PEHD	DN800 $H_{ZB}=H_{TR}-H_{GR}+0,85$
1B	Pokrywa PE ocieplana i bolce blokady	PEHD	DN600
1C	Prowadnica pompy	stal 304	wg $H_{ZB}$
1D	Szybkozłącze hydrauliczne z zasuwą, króciec wylotowy 5/4"GZ	żeliwo, stal 304	DN32 / PN10
2	Zestaw odcinający ZO-IN:	-	DN32 / PN10
2A	Skrzynka uliczna	PEHD / ŻELIWO	-
2B	Zasuwa gwintowana PN10	żeliwo / NBR	DN32 / PN10
2C	Złącze PE40x5/4"GZ	PE	PN10
2D	Obudowa teleskopowa do zasuwy	różne	-
3	Przylącze grawitacyjne - rura	PVC	110 / 160
3A	Kolano 45° - dopływ kierunkowy	PVC	110 / 160
4	Przylącze tłoczne - rura	PE	PE40 / PN10
4A	Złącze PE40x5/4"GW	PE	PN10
5	Blok oporowy	beton B10	-
6A	Pokrywa ciężka Ø600 żeliwna klasy D400	żeliwo kl. D400	Ø600
6B	Płyta odciążająca z betonu zbrojonego	beton zbr.	-
6C	Uszczelnienie	-	-

Wykonawca:	<b>"ALFA" Bożena Habrajska</b> <b>Al. Kołłątaja 34, 42-500 Będzin</b>			
temat:	"Budowa sieci kanalizacji sanitarnej ciśnieniowej i przebudowa sieci wodociągowej w Gminie Psary"			
adres:	Strzyżowice, 1 Maja			
inwestor:	GMINA PSARY ul. Malinowicka 4, 42-512 Psary			
projektował:	mgr inż.Cezary Stępień nr ewid. upr. 443/02			
sprawił:	mgr inż. Jadwiga Czapińska nr ewid. upr. 230/82			
branża: sanit.	stadium: PB/PW	data: 09.2017	skala: -	rys.nr 4
temat rysunku:	Przydomowa pompownia z zestawem odcinającym (wersja przejezdna i nieprzejezdna)			