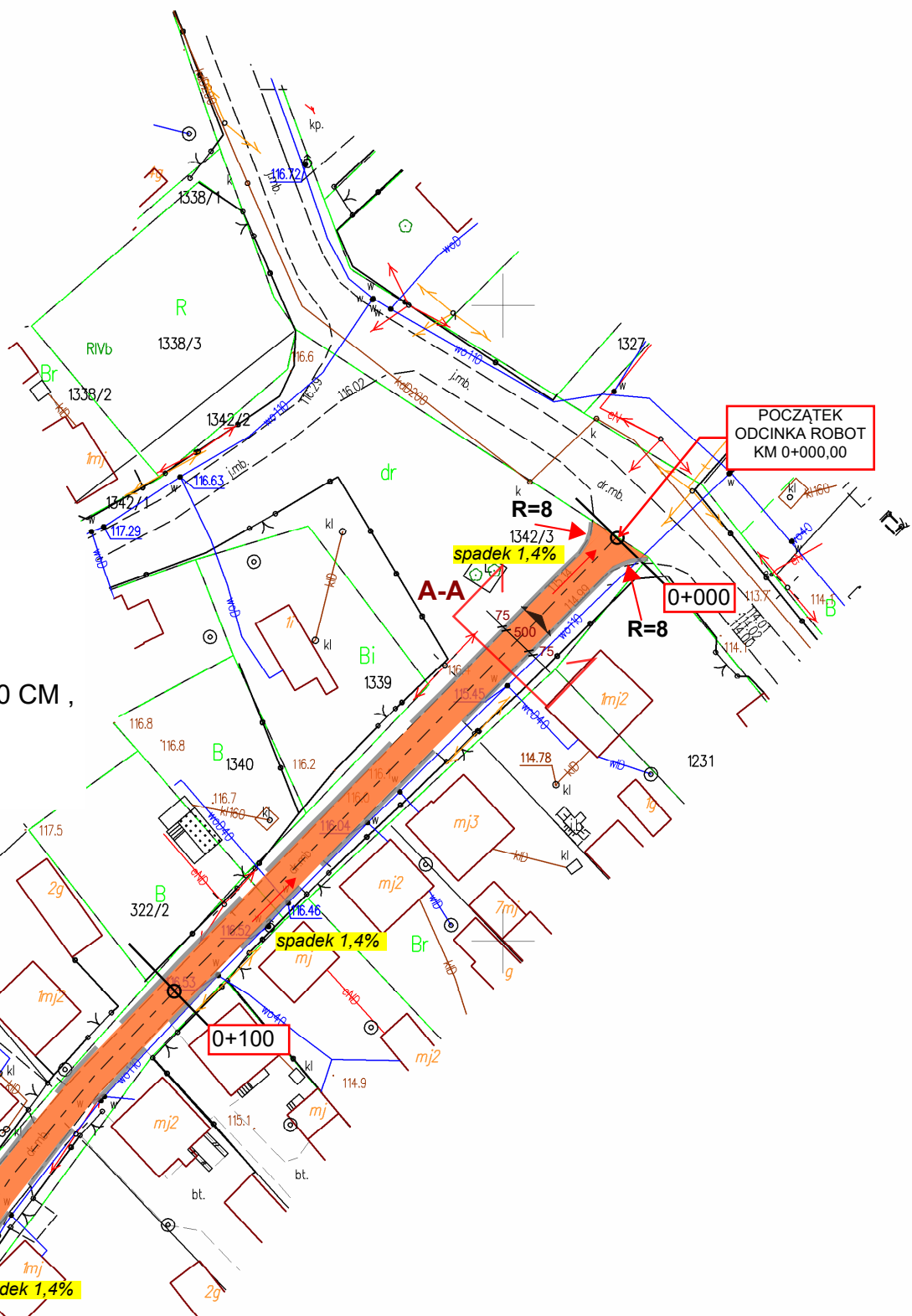


PLAN SYTUACYJNY

SKALA 1 : 1000;
ARKUSZ NR 1
PRZEBUDOWA DROGI GMINNEJ WE WSI MICHAŁÓW GÓRNY
NA DZIAŁKACH NR EW. 1342/3; 414; 508/3

LEGENDA:

- JEZDNIA - NAWIERZCHNIA BITUMICZNA , SZEROKOŚĆ NA ODCINKU KM 0+000,00 DO 0+355,00 - 500 CM ,
NA ODCINKU KM 0+355,00 DO 0+582,00 - 450 CM
- POBOCZE GRUNTOWE - KRUSZYWO NATURALNE, SZEROKOŚĆ - 75 CM



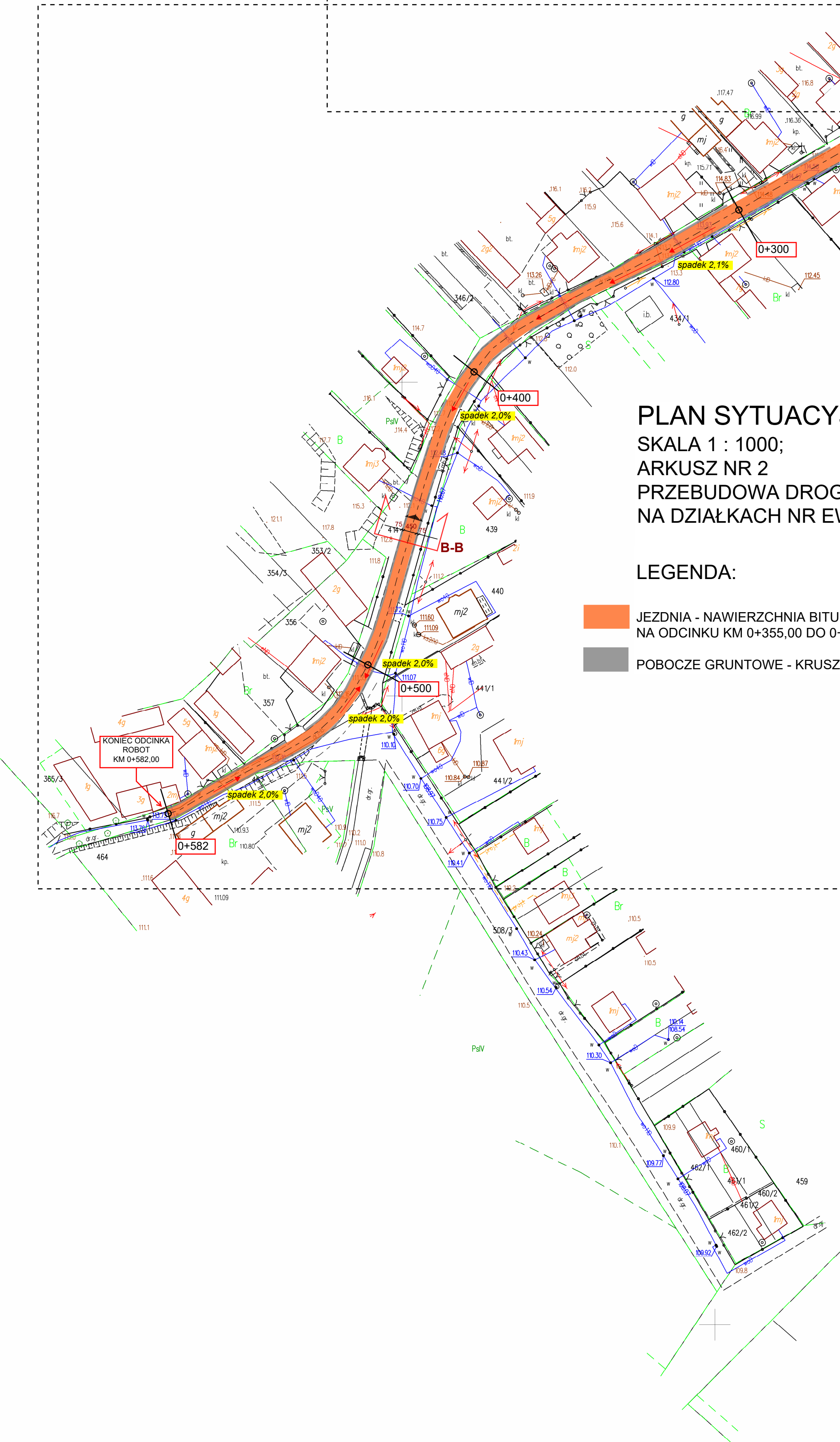
ARKUSZ NR 1

PLAN SYTUACYJNY

SKALA 1 : 1000;
ARKUSZ NR 2
PRZEBUDOWA DROGI GMINNEJ WE WSI MICHAŁÓW GÓRNY
NA DZIAŁKACH NR EW. 1342/3; 414; 508/3

LEGENDA:

- JEZDNIA - NAWIERZCHNIA BITUMICZNA , SZEROKOŚĆ NA ODCINKU KM 0+000,00 DO 0+355,00 - 500 CM ,
NA ODCINKU KM 0+355,00 DO 0+582,00 - 450 CM
- POBOCZE GRUNTOWE - KRUSZYWO NATURALNE, SZEROKOŚĆ - 75 CM



ARKUSZ NR 2