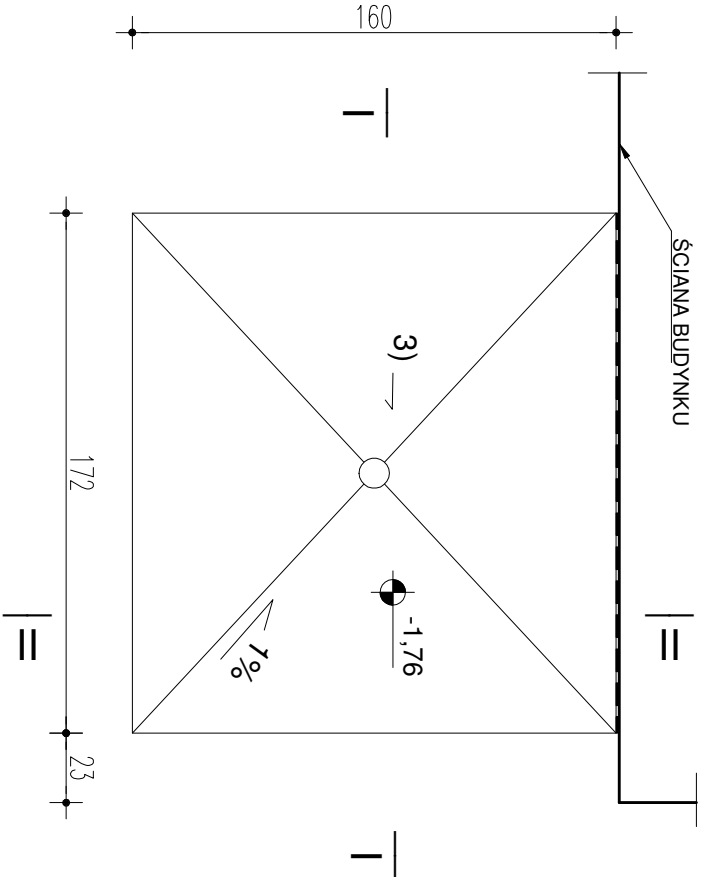
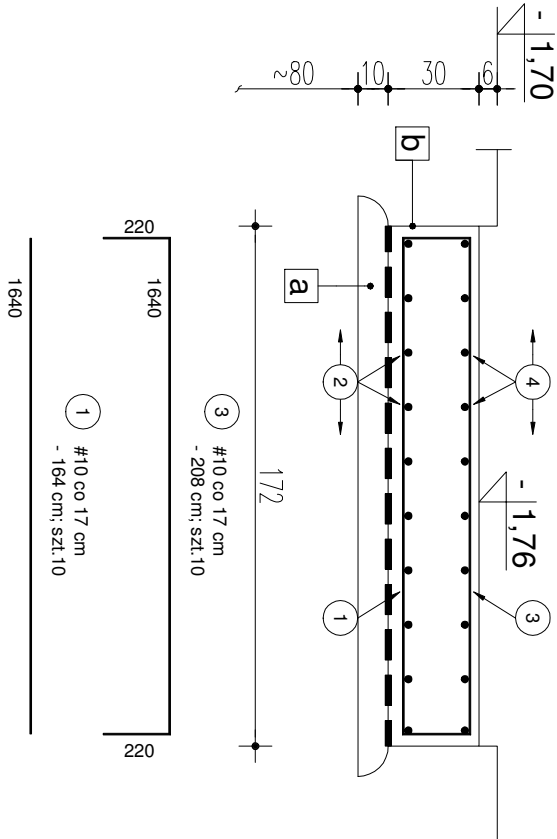


Poz. F-1 Fundament szt.1
1:25



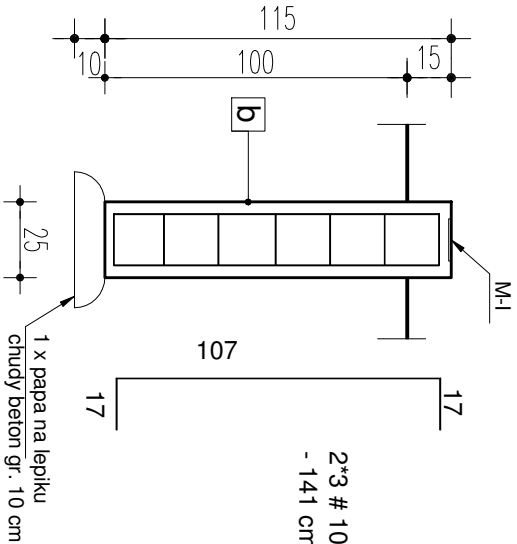
Przekrój I-I



BETON B25
STAL A-III (#)
STAL A-0 (Ø)

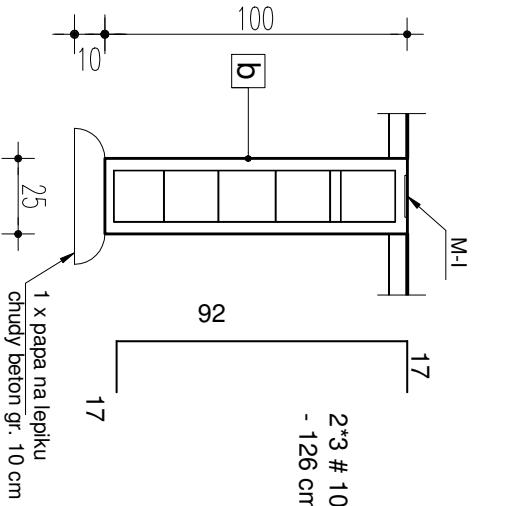
Zestawienie stali zbrojenkowej
poz. F-1 Σ G=45,0 kg
poz. F-2 Σ G=8,0 kg
poz. F-3 Σ G=6,0 kg

Poz. F-2 Fundament szt.1
1:25

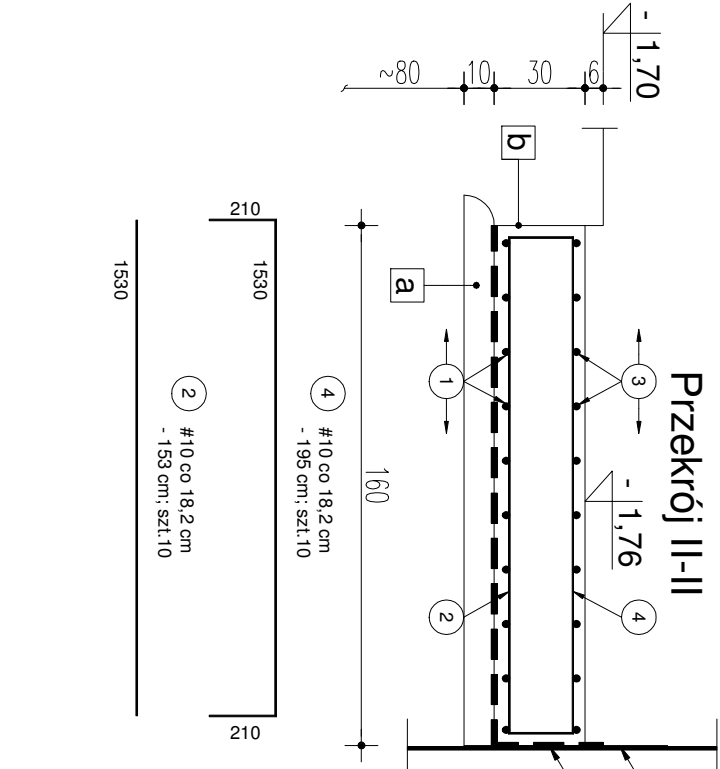


19 75
19
strzem Ø 6
co 18 cm
- 86 cm; szt.5

Poz. F-3 Fundament szt.1
1:25



19 75
19
strzem Ø 6
co 18,5 cm
- 86 cm; szt.4

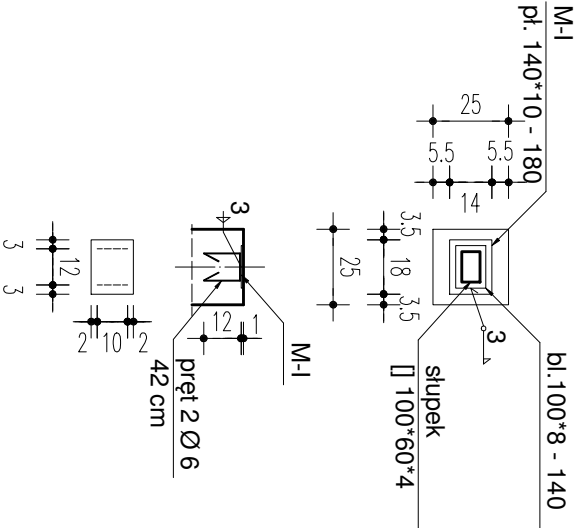


OZNACZENIA
dla fundamentu :

- a** - 2 x papa na lepiku na warstwie chudego betonu (B10) o gr. 10 cm
- pospółka zagęszczona dynamicznie warstwami o grubości ok. 80 cm /wskaznik zagęszczenia Is=0,97/
- b** - powierzchnię zagruntować "Abizolem R" i posmarować 2x" Abizolem P"

UWAGI:

- 1). Użytkowanie fundamentu na rys. A-01.
- 2) Wytyczne wykonania wg opisu technicznego.
- 3). Odwodnienie fundamentu: wpust ze stali nierdzewnej - odprowadzenie rurką drenarską Ø 60 mm w warstwę przepuszczalną gruntu. Górną powierzchnię wykonać ze spadkiem 1% w kierunku środka fundamentu.



NAZWA OBIEKTU BUDOWANEGO PLATFORMA DLA OSÓB NIEPEŁNOSPRAWNYCH	PROJEKTOWAŁ mgr inż. arch. K.CHRZĄSZCZYŃSKA upr. bud. nr ewid. SW-27/2006	PODPIS	Tytuł rysunku FUNDAMENTY POZ. F-1, F-2, F-3
ADRES INWESTYCJI UL. KOŚCIUSZKI 12 KAZIMIERZA WIELKA	PROJEKTOWAŁ inż. M.CHRZĄSZCZYŃSKI UAN-Upr 71/86	PODPIS	BRANŻA ARCHITEKTURA
			NR RYS. A-04
			SKALA 1:25
			DATA 02.2021