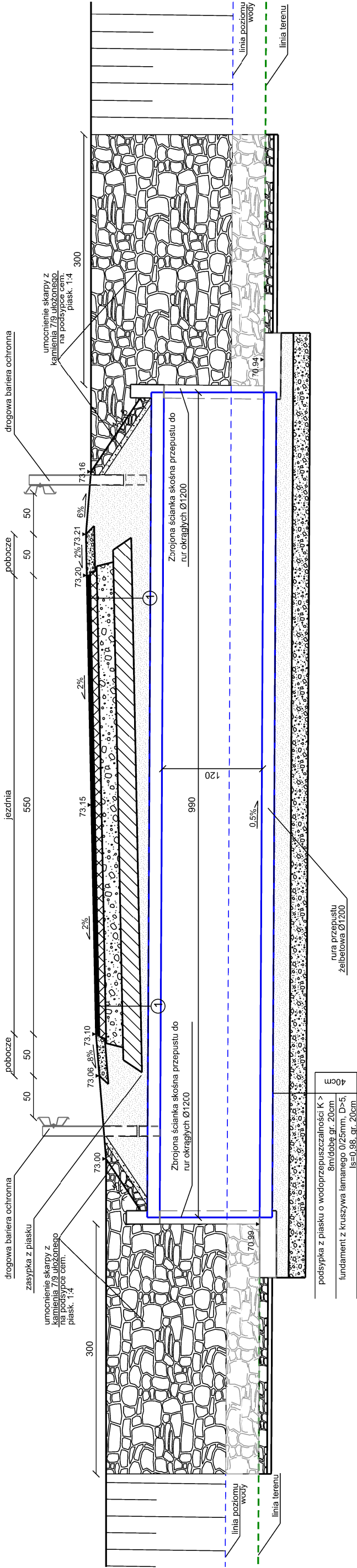


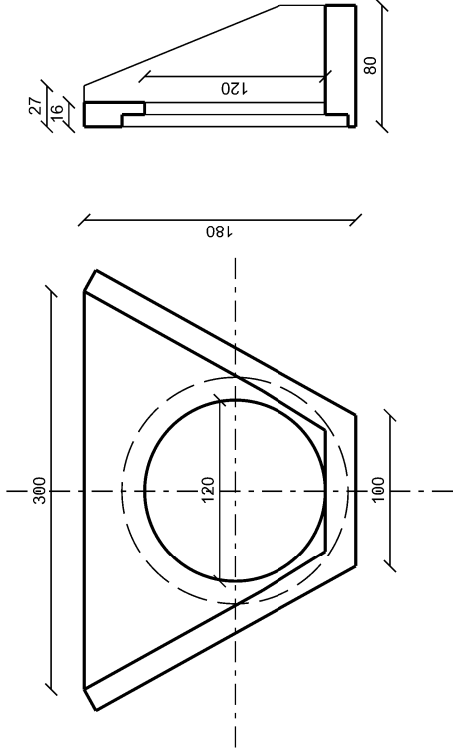
Zgłoszenie wodnoprawne PD-1

Przekrój A-A

Przebudowa przepustu DG 050704C - przekrój podłużny przez rurę

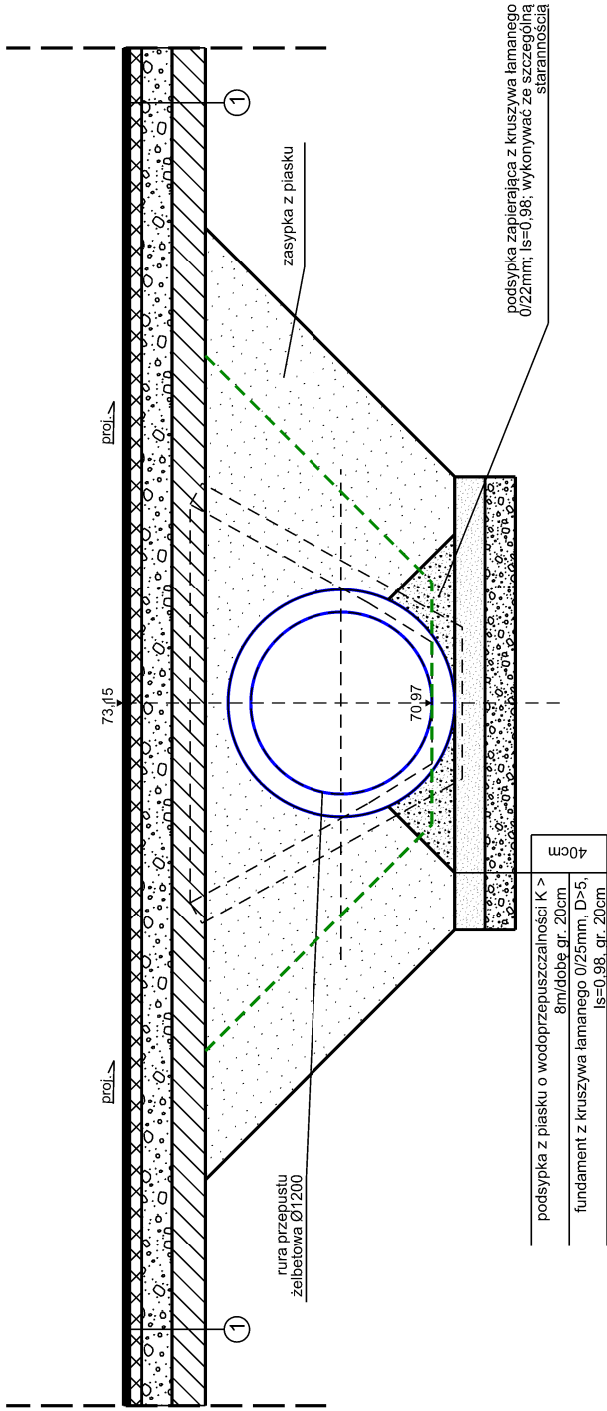


Zbrojona ścianka skośna przepustu do rur okrągłych Ø1200




Przekrój B-B

Przebudowa przepustu DG 050704C - przekrój poprzeczny przez rurę



1 nawierzchnia jezdni i poszerzenia

| | |
|-------|--|
| 54 cm | warstwa ścierna AC 11S 50 70 gr. 4 cm |
| | warstwa wiążąca AC 16W 50/70 gr. 8 cm |
| | warstwa podbudowy zasadniczej z mieszanki kruszywa niezwiązanego C90/3, 0/31,5 sab. mechanicznie gr. 20 cm |
| | warstwa wzmacniająca z mieszanki związanej cementem CBGM 1,5/2 MPa o uziarnieniu 0/ 16 gr. 22 cm |



GMINA NOWA WIEŚ WIELKA
ul. Ogrodowa 2
86-060 Nowa Wieś Wielka

Jednostka projektowa:

BIURO INŻYNIERII DROGOWEJ "BID" S.C.
Agnieszka Szczuraszek-Kostencka, Paweł Szczuraszek
ul. Strusia 17, 85-447 Bydgoszcz

Nr rysunku: 3

Branża: drogowa

Stadium: ZGWP

Skala: 1:50

Data: Marzec 2020

Nazwa obiektu:

Przebudowa przepustu na Kanale Złotnickim w Januszkowie

| | |
|-----------------------|---|
| tytuł rysunku: | Przekroje konstrukcyjne - zgłoszenie wodnoprawne |
| Funkcja: | Imię i nazwisko: |
| Projektant: | mgr inż. Paweł Szczuraszek |
| Asystent projektanta: | mgr inż. Maciej Feder |
| Sprawdzający: | mgr inż. Agnieszka Szczuraszek-Kostencka |
| Podpis: | Specjalność i zakres uprawnień: w specjalności drogowej obejmującej projektowanie bez ograniczeń KUP/01.07/POD/11 |
| | w specjalności drogowej obejmującej projektowanie bez ograniczeń KUP/0058/POD/08 |

Kanał Diemionna:
od dopl. spod Pechowa do jez. Jezuickiego