



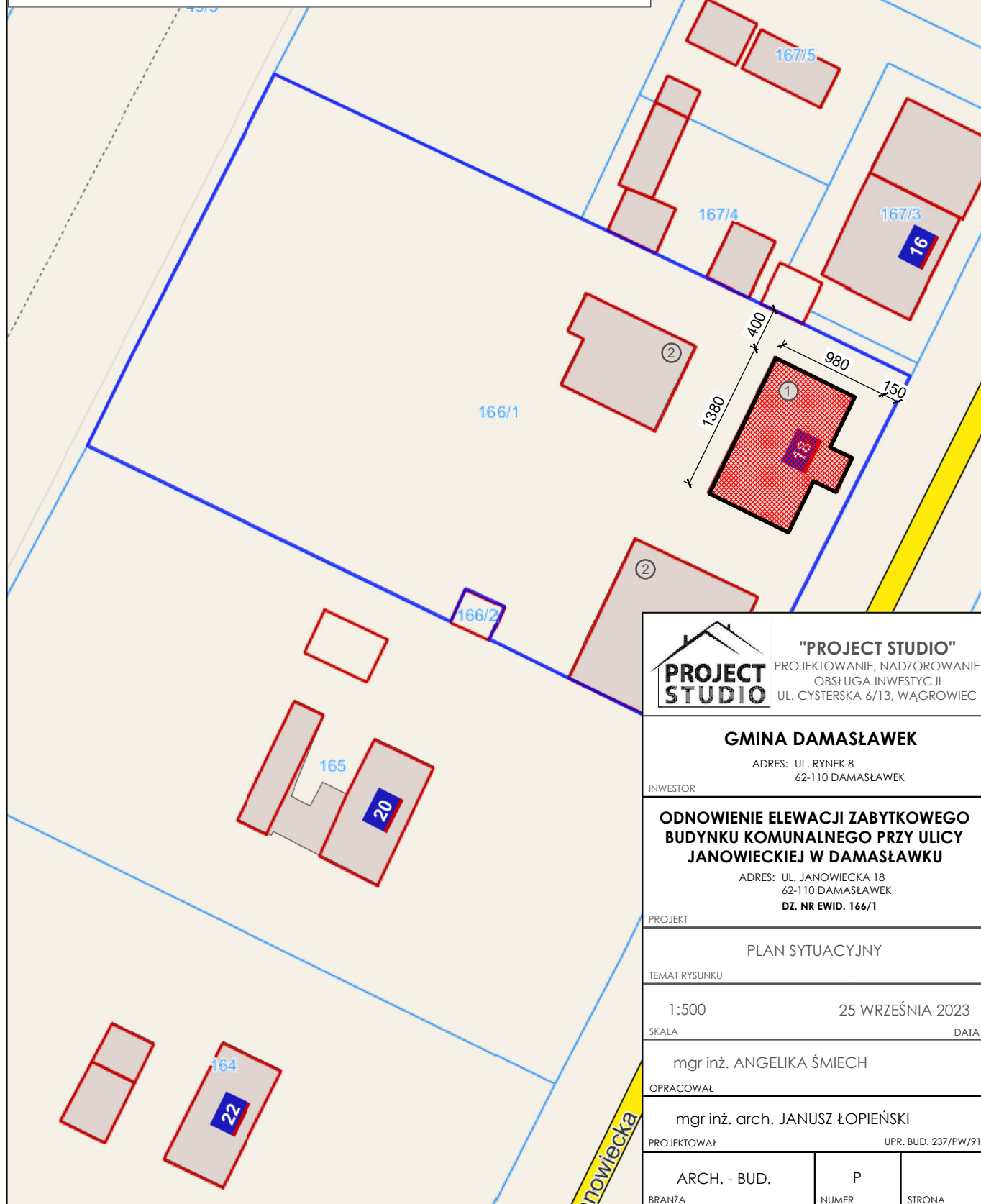
Damasławek - System Informacji Przestrzennej

skala 1 : 500

PLAN SYTUACYJNY

1. ODNOWIENIE ELEWACJI ZABYTKOWEGO BUDYNKU KOMUNALNEGO PRZY ULICY JANOWIECKIEJ W DAMASŁAWKU
2. ISTNIEJĄCA ZABUDOWA

— GRANICA DZIAŁKI



"PROJECT STUDIO"
PROJEKTOWANIE, NADZOROWANIE
OBŚŁUGA INWESTYCJI
UL. CYTERSKA 6/13, WĄGROWIEC

GMINA DAMASŁÁWEK

ADRES: UL. RYNEK 8
62-110 DAMASŁÁWEK

INWESTOR

ODNOWIENIE ELEWACJI ZABYTKOWEGO BUDYNKU KOMUNALNEGO PRZY ULICY JANOWIECKIEJ W DAMASŁÁWKU

ADRES: UL. JANOWIECKA 18
62-110 DAMASŁÁWEK
DZ. NR EWID. 166/1

PROJEKT

PLAN SYTUACYJNY

TEMAT RYSUNKU

1:500

25 WRZEŚNIA 2023

SKALA

DATA

mgr inż. ANGELIKA ŚMIECH

OPRACOWAŁ

mgr inż. arch. JANUSZ ŁOPIEŃSKI

PROJEKTOWAŁ

UPR. BUD. 237/PW/91

ARCH. - BUD.

P

BRANŻA

NUMER

STRONA