

DLUGOŚĆ 81,7 M. + 34 M
DLUGOŚĆ 187,1 M

Ekspertyza Techniczna
stanu ochrony przeciwpożarowej budynku L
Szpitala Uniwersyteckiego w Zielonej Górze

Obiekt
Temat

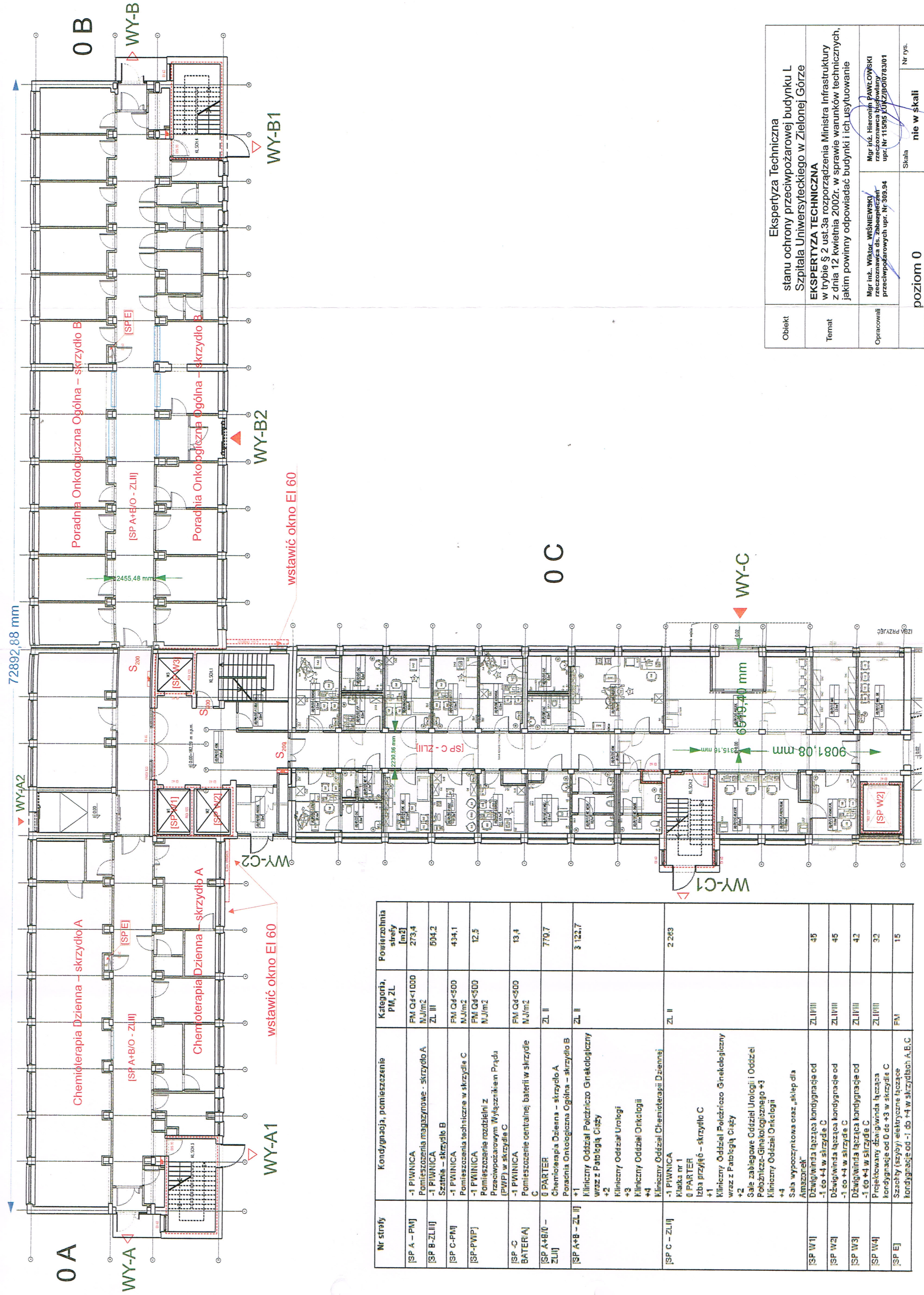
Mgr inż. Wiktor WIŚNIEWSKI
rękoznawca budowlany
upr. Nr 115/95 LUKZBO/78301
Nr rys.
Skala

hydrant zewnętrzny



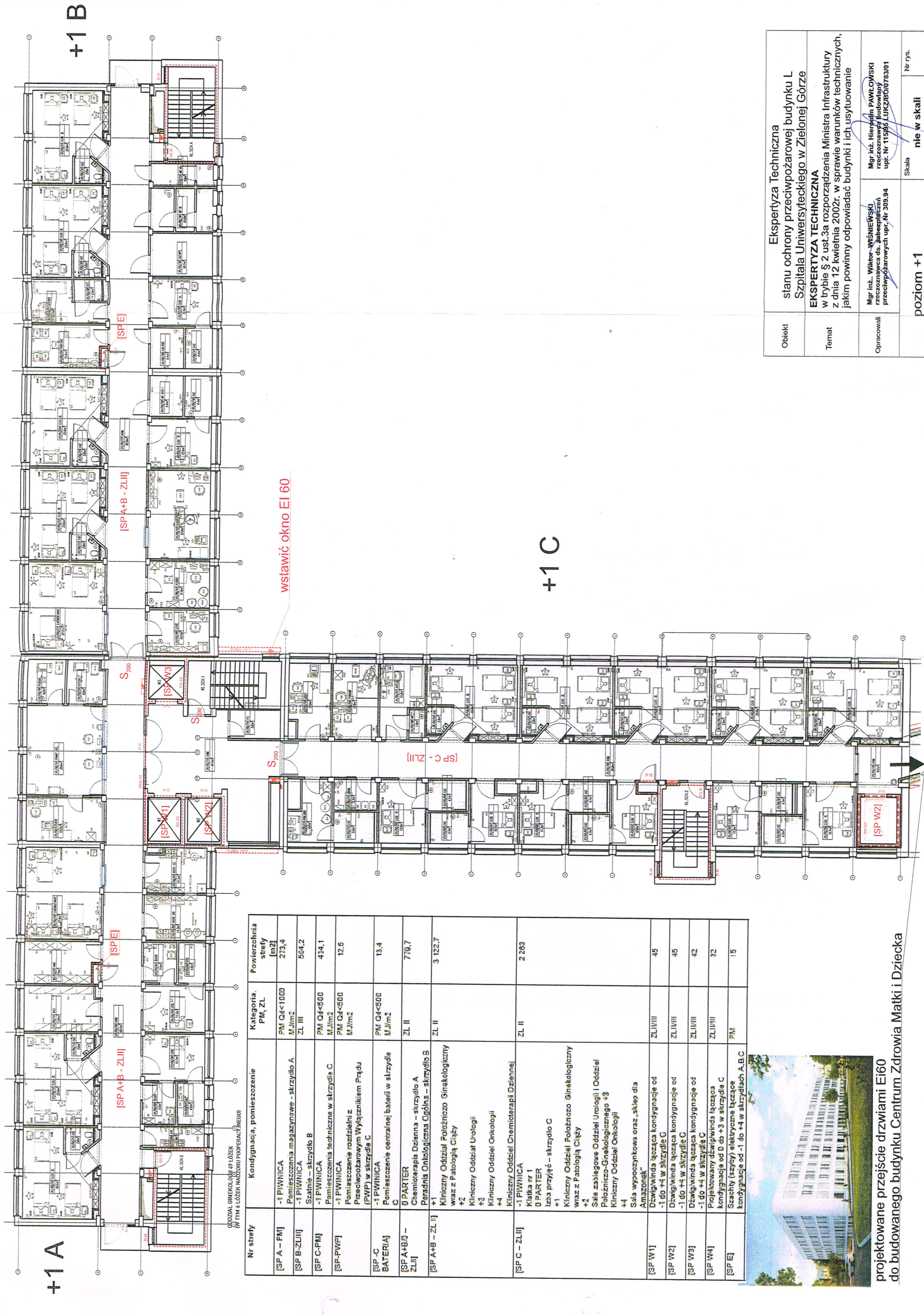
obwód budynku wynosi 268,80 m
dostęp do obwodu zewnętrznego wynosi 81,7 m tj. 30,4% obwodu zewnętrznego

obwód budynku wynosi 268,80 m
dostęp do obwodu zewnętrznego wynosi 81,7 m tj. 30,4% obwodu zewnętrznego



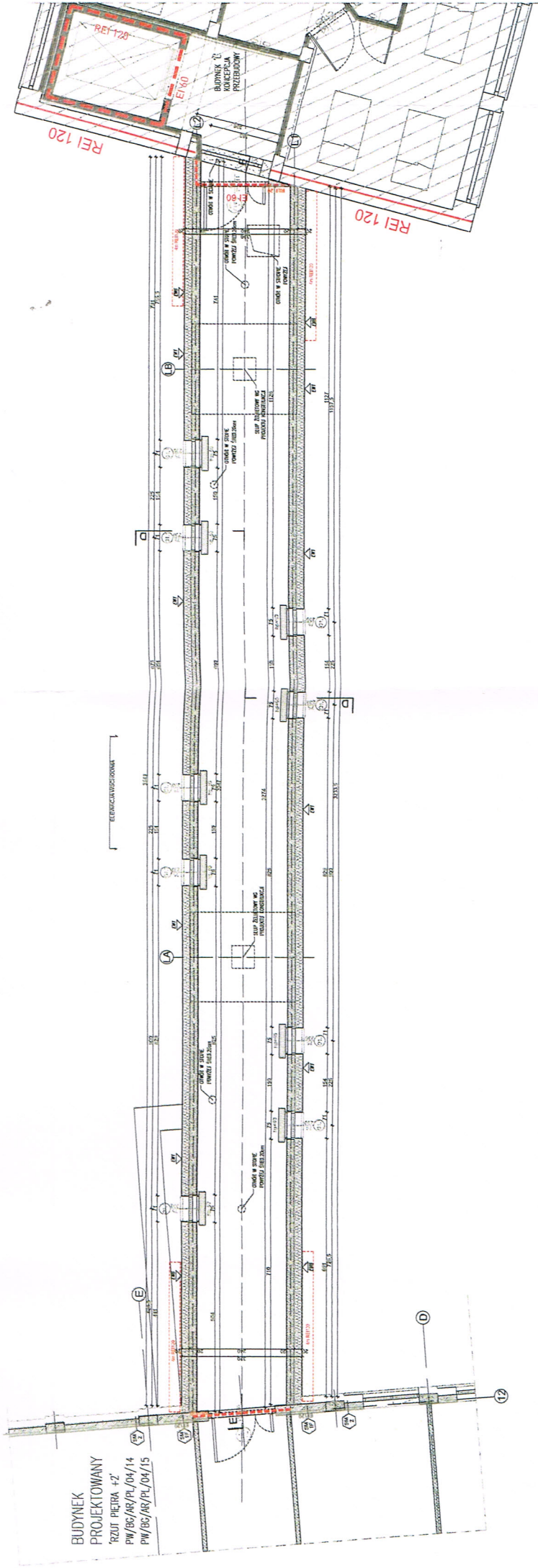
Nr strefy	Kondygnacja, pomieszczenie	Kategoria, PM, ZL	Powierzchnia strefy [m ²]
[SP A - PM]	-1 PIWNICA	FM Qd<1000 N.J/m ²	273,4
[SP B-ZLII]	-1 PIWNICA	ZL II	504,2
[SP C-PM]	Szatnia - skrzydło B	FM Qd<500 N.J/m ²	434,1
[SP-PWIP]	-1 PIWNICA	FM Qd<500 N.J/m ²	12,5
[SP -C BATERIA]	Pomieszczenie rozdzielni z Przeciwpowodziowym Wyłącznikiem Prądu (PWP) w skrzydle C	FM Qd<500 N.J/m ²	13,4
[SP A+B-ZLII]	0 PARTER	ZL II	770,7
[SP C - ZLII]	Kliniczny Oddział Położniczo Ginekologiczny wraz z Patologią Cięży	ZL II	3 122,7
[SP W1]	Kliniczny Oddział Chemioterapii Dziennej	ZL II	2 263
[SP W2]	Kliniczny Oddział Położniczo Ginekologiczny wraz z Patologią Cięży	ZL II	45
[SP W3]	Kliniczny Oddział Położniczo Ginekologiczny wraz z Patologią Cięży	ZL II	45
[SP W4]	Kliniczny Oddział Położniczo Ginekologiczny wraz z Patologią Cięży	ZL II	42
[SP E]	Kliniczny Oddział Położniczo Ginekologiczny wraz z Patologią Cięży	ZL II	32
	Kliniczny Oddział Położniczo Ginekologiczny wraz z Patologią Cięży	ZL II	15

Obiekt	Ekspertyza Techniczna stanu ochrony przeciwpożarowej budynku L Szpitala Uniwersyteckiego w Zielonej Górze		
Temat	EKSPERTYZA TECHNICZNA w trybie § 2 ust. 3a rozporządzenia Ministra Infrastruktury z dnia 12 kwietnia 2002r. w sprawie warunków technicznych, jakim powinny odpowiadać budynki i ich usytuowanie		
Opracowali	Mgr inż. Wiktor WIŚNIEWSKI rzeczoznawca ds. zabezpieczeń przeciwpożarowych upr. Nr 309.94	Mgr inż. Hieronim PAWŁOWSKI rzeczoznawca ds. zabezpieczeń przeciwpożarowych upr. Nr 11595 LUKZBO/078301	
	poziom 0	Skala	Nr rys.

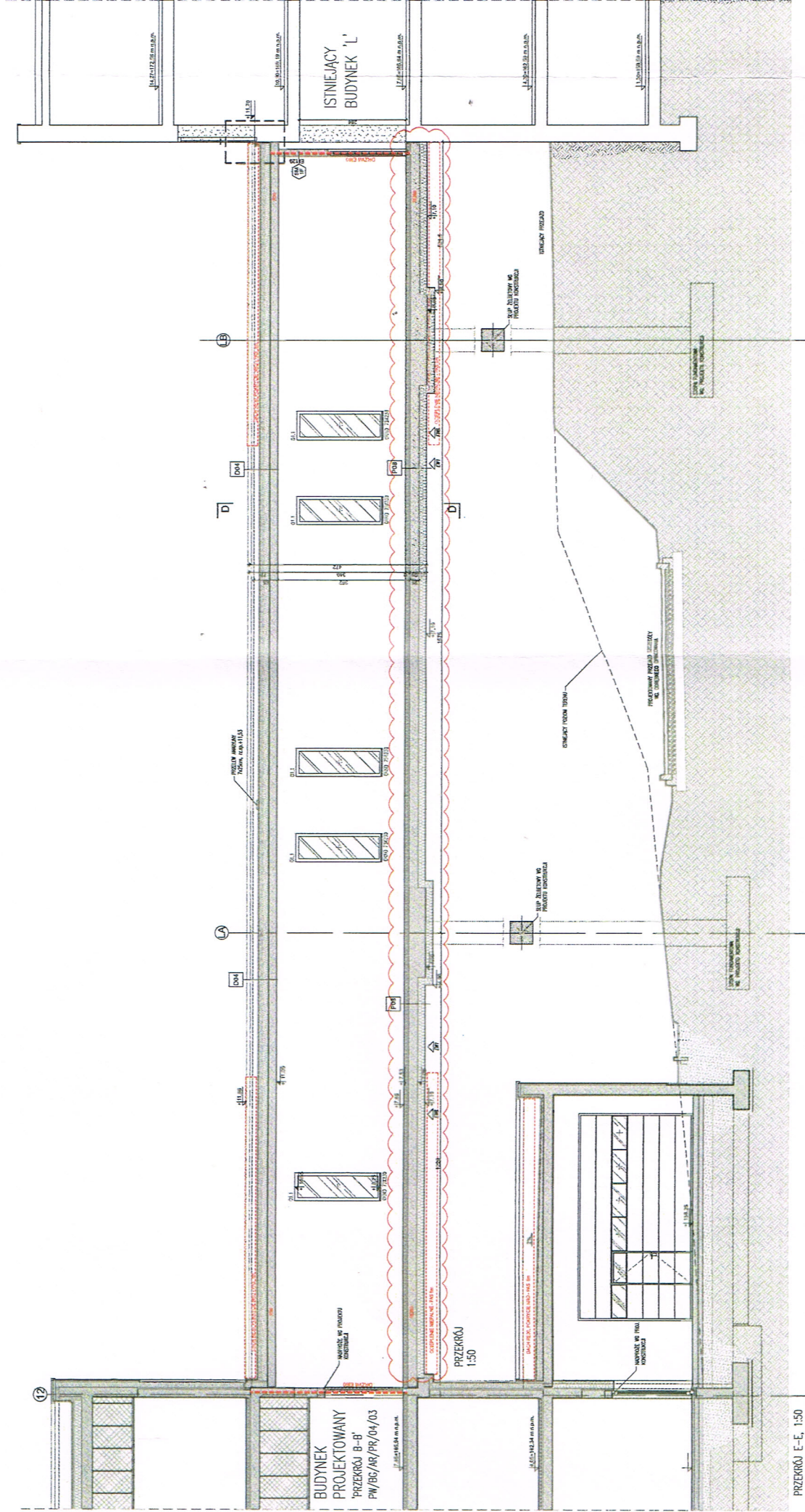


Obiekt	Ekspertyza Techniczna stanu ochrony przeciwpożarowej budynku L Szpitala Uniwersyteckiego w Zielonej Górze		
Temat	EKSPERTYZA TECHNICZNA w trybie § 2 ust.3a rozporządzenia Ministra Infrastruktury z dnia 12 kwietnia 2002r. w sprawie warunków technicznych, jakim powinny odpowiadać budynki i ich usytuowanie		
Opracowali	Mgr inż. Wiktor WIŚNIEWSKI ręcznie podpisany przeciwpożarowych upr. Nr 309.94	Mgr inż. Hieronim PAWŁOWSKI ręcznie podpisany przeciwpożarowych upr. Nr 11595 LUKZ/BO/0783/01	Nr rys.
	poziom +1	Skala	nie w skali

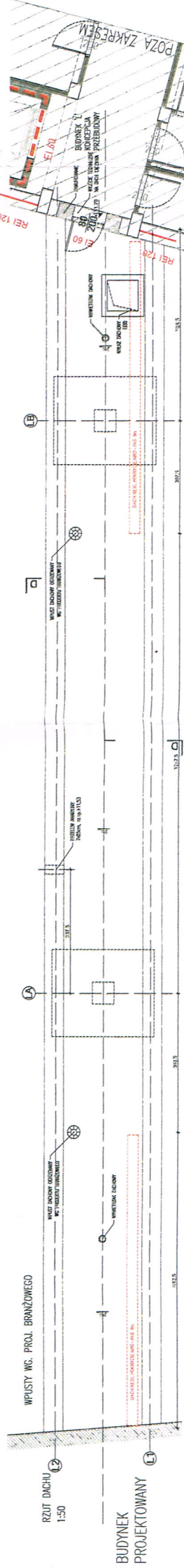
projektowane przejście drzwiami Ei60
do budowanego budynku Centrum Zdrowia Matki i Dziecka



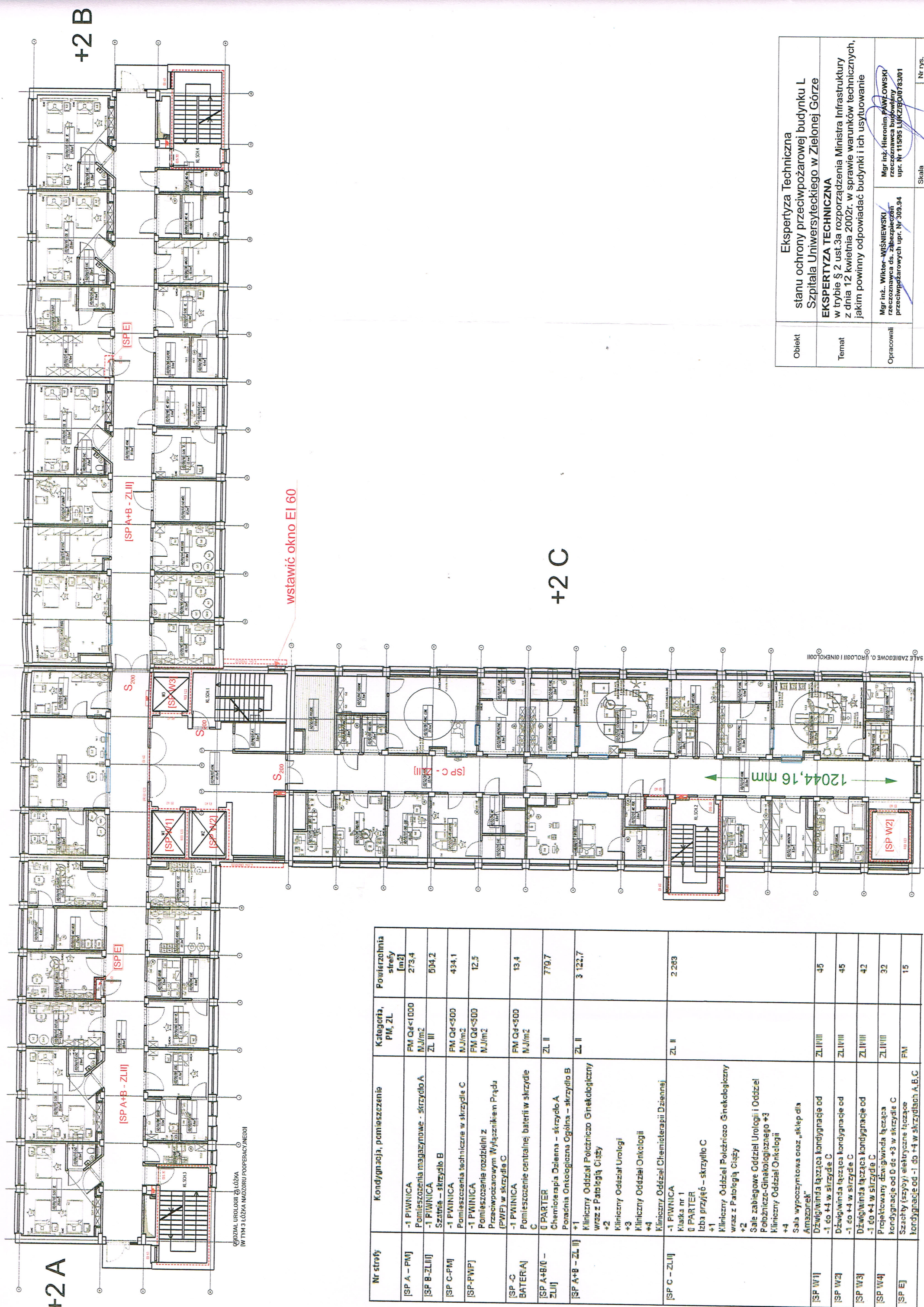
budynek L
skrzydło C



PRZEMKÓJ E-E, 1:50

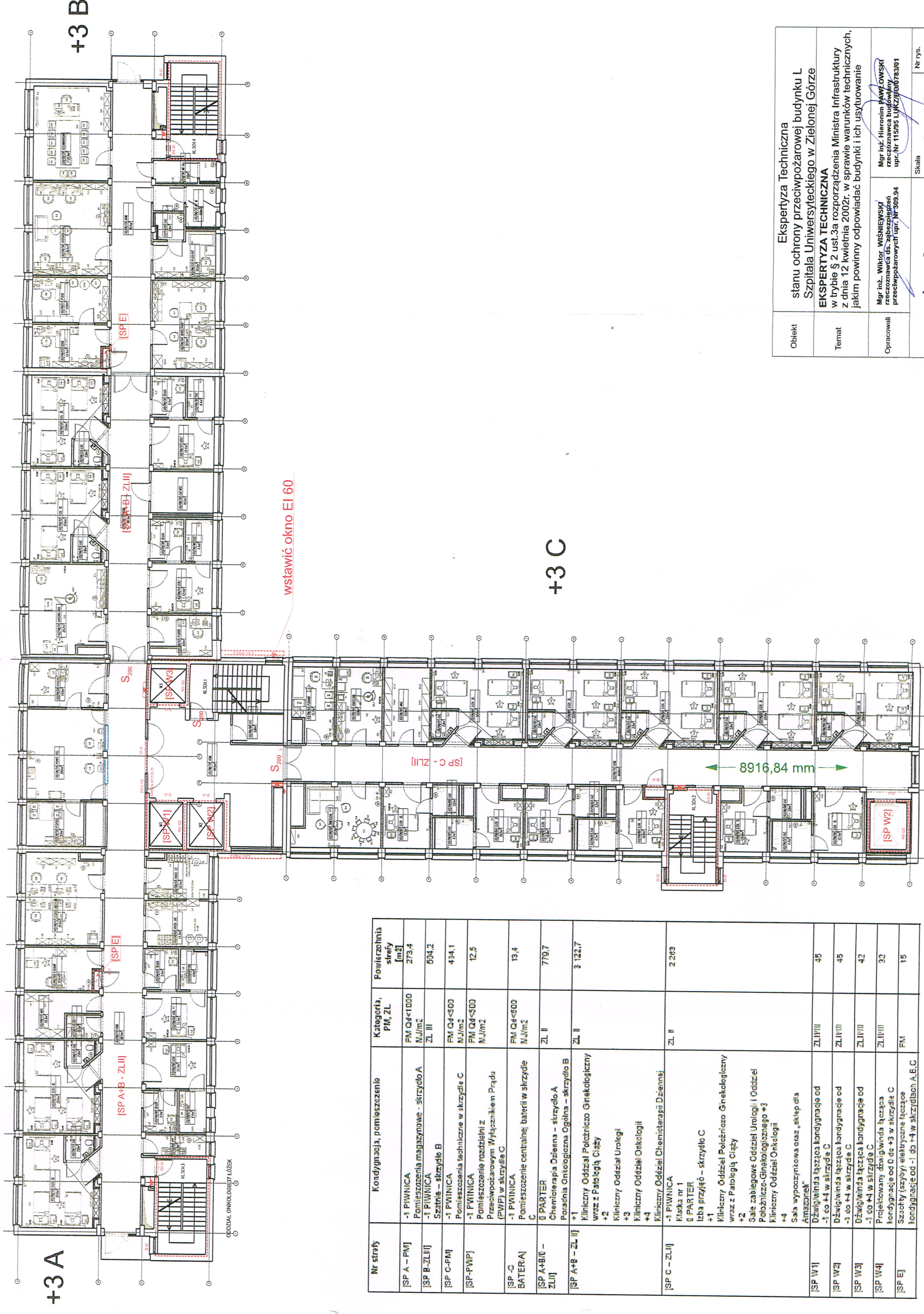


Obiekt	Ekspertyza Techniczna stanu ochrony przeciwpożarowej budynku L Szpitala Uniwersyteckiego w Zielonej Górze	Strona	nie w skali	Nr rys.
Temat	EKSPERTYZA TECHNICZNA stanu ochrony przeciwpożarowej budynku L Szpitala Uniwersyteckiego w Zielonej Górze			
Opis	Ekspertyza Techniczna stanu ochrony przeciwpożarowej budynku L Szpitala Uniwersyteckiego w Zielonej Górze			



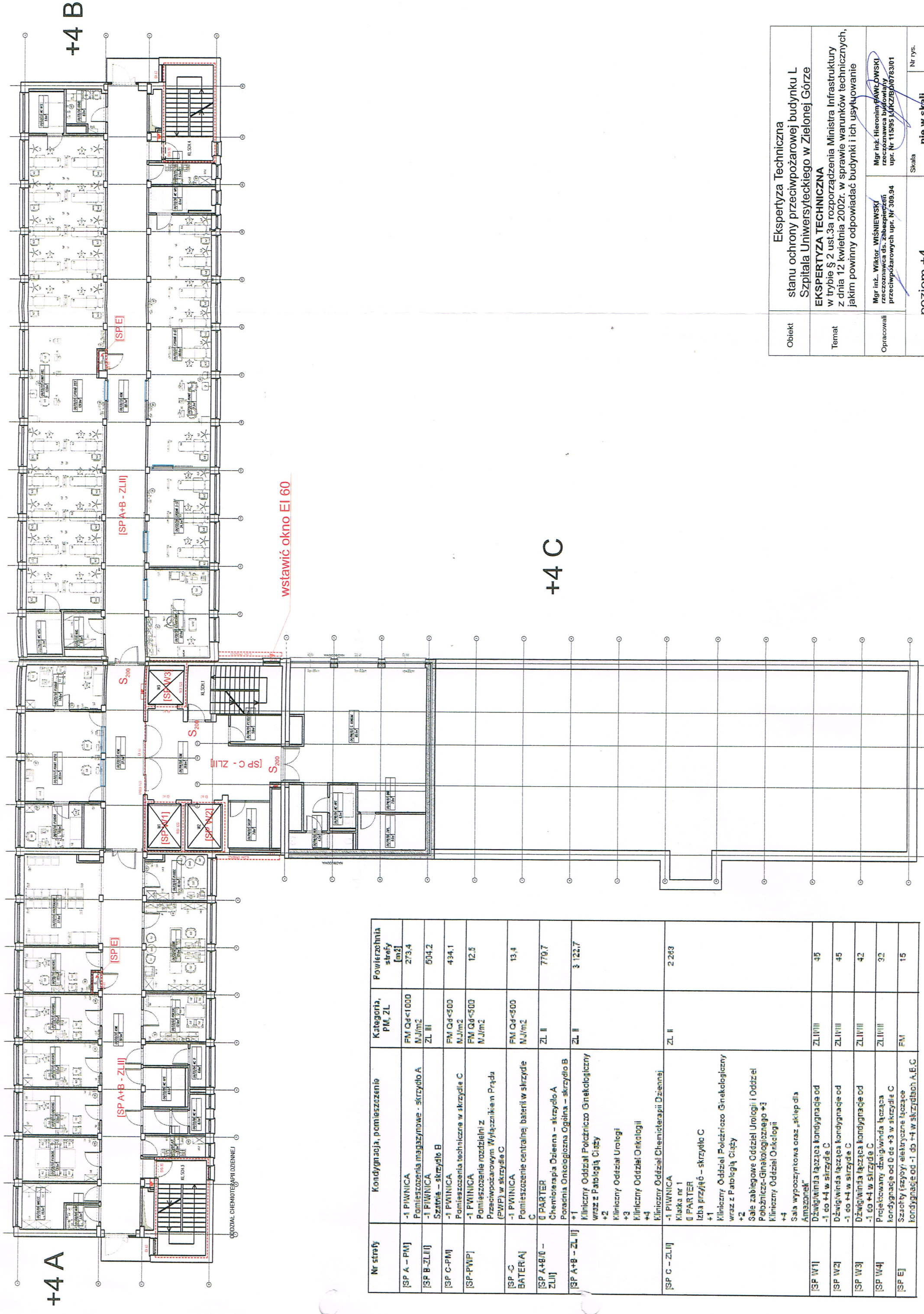
Nr strasy	Kondygnacja, pomieszczenie	Kategoria, PM, ZL	Powierzchnia strefy [m2]
[SP A - PM]	-1 PIWNICA Pomieszczenia magazynowe - skrzydło A	FM Qd<1000 MJ/m2 ZL III	273,4
[SP B - ZLII]	-1 PIWNICA Sztamba - skrzydło B	FM Qd<500 MJ/m2 ZL III	504,2
[SP C-PM]	-1 PIWNICA Pomieszczenia techniczne w skrzydle C	FM Qd<500 MJ/m2 ZL III	434,1
[SP-PWP]	-1 PIWNICA Pomieszczenia rozdzielni z Przeciwpowodziowym Wyłącznikiem Prądu (PWP) w skrzydle C	FM Qd<500 MJ/m2 ZL III	12,5
[SP -C BATERIA]	-1 PIWNICA Pomieszczenie centralnej baterii w skrzydle C	FM Qd<500 MJ/m2 ZL II	13,4
[SP A+B/0 - ZLII]	0 PARTER Chemioterapia Dzienna - skrzydło A Poradnia Onkologiczna Ogólna - skrzydło B	ZL II	779,7
[SP A+B - ZL II]	+1 Kliniczny Oddział Położniczo Ginekologiczny wraz z Patologią Ciężą +2 Kliniczny Oddział Urologii +3 Kliniczny Oddział Onkologii +4 Kliniczny Oddział Chemioterapii Diennej	ZL II	3 122,7
[SP C - ZLII]	-1 PIWNICA Klatka nr 1 0 PARTER Izba przyjęć - skrzydło C +1 Kliniczny Oddział Położniczo Ginekologiczny wraz z Patologią Ciężą +2 Sala zabiegowa Oddział Urologii i Oddział Położniczo-Ginekologicznego +3 Kliniczny Oddział Onkologii +4 Sala wypoczynkowa oraz „sklep dla Amazoniek”	ZL II	2 283
[SP W1]	Dźwigwindy łączące kondygnację od -1 do +4 w skrzydle C	ZL VIII	45
[SP W2]	Dźwigwindy łączące kondygnację od -1 do +4 w skrzydle C	ZL VIII	45
[SP W3]	Dźwigwindy łączące kondygnację od -1 do +4 w skrzydle C	ZL VIII	42
[SP W4]	Projektowany dźwigwindy łączące kondygnację od 0 do +3 w skrzydle C	ZL VIII	32
[SP E]	Szacht (szczyt) elektryczne łączące kondygnację od -1 do +4 w skrzydłach A,B,C	FM	15

Obiekt	Ekspertyza Techniczna stanu ochrony przeciwpożarowej budynku L Szpitala Uniwersyteckiego w Zielonej Górze		
Temat	EKSPERTYZA TECHNICZNA w trybie § 2 ust.3a rozporządzenia Ministra Infrastruktury z dnia 12 kwietnia 2002r. w sprawie warunków technicznych, jakim powinny odpowiadać budynki i ich usytuowanie		
Opracowali	Mgr inż. Wiktor WISNIEWSKI ręczopisownia ds. zabezpieczeń przeciwpożarowych upr. Nr 309.94	Mgr inż. Hieronim PAWŁOWSKI ręczopisownia ds. zabezpieczeń przeciwpożarowych upr. Nr 11595 LUKZ/PO/078301	Nr rys. nie w skali
poziom +2	Skala		



Nr strażki	Kondygnacja, pomieszczenie	Kategoria, PM, ZL	Powierzchnia składowa [m ²]
[SP A - PM]	-1 PIWNICA	FM Qd<1000	273,4
[SP B - ZLII]	Pomieszczenia magazynowe - skrzydło A	N/J/m ²	504,2
[SP C - PM]	Szafka - skrzydło B	ZL II	434,1
[SP C - PM]	-1 PIWNICA	FM Qd<500	12,5
[SP C - PM]	Pomieszczenia techniczne w skrzydle C	N/J/m ²	13,4
[SP C - PM]	Pomieszczenia rozdzielni z przeciwpożarowym Wyłącznikiem Prądu (PWP) w skrzydle C	FM Qd<500	779,7
[SP C - PM]	-1 PIWNICA	FM Qd<500	3 122,7
[SP C - PM]	Pomieszczenie centralnej baterii w skrzydle C	N/J/m ²	2 283
[SP A+B - ZLII]	0 PARTER	ZL II	
[SP A+B - ZLII]	Chemioterapia Dzienna - skrzydło A		
[SP A+B - ZLII]	Poradnia Onkologiczna Ogólna - skrzydło B		
[SP A+B - ZLII]	+1		
[SP A+B - ZLII]	Kliniczny Oddział Polonizacji Ginekologicznej wraz z Patologią Ciężą		
[SP A+B - ZLII]	+2		
[SP A+B - ZLII]	Kliniczny Oddział Urologii		
[SP A+B - ZLII]	+3		
[SP A+B - ZLII]	Kliniczny Oddział Onkologii		
[SP A+B - ZLII]	+4		
[SP A+B - ZLII]	Kliniczny Oddział Chemioterapii Diennej		
[SP C - ZLII]	-1 PIWNICA	ZL II	
[SP C - ZLII]	Klatka nr 1		
[SP C - ZLII]	0 PARTER		
[SP C - ZLII]	Izba przyjęć - skrzydło C		
[SP C - ZLII]	+1		
[SP C - ZLII]	Kliniczny Oddział Polonizacji Ginekologicznej wraz z Patologią Ciężą		
[SP C - ZLII]	+2		
[SP C - ZLII]	Sala zabiegowa Oddział Urologii i Oddział Polonizacji-Ginekologicznego +3		
[SP C - ZLII]	Kliniczny Oddział Onkologii		
[SP C - ZLII]	+4		
[SP C - ZLII]	Sala wypoczynkowa oraz sklep dla Amazonek		
[SP W1]	Dźwigwindy łącząca kondygnacje od -1 do +4 w skrzydle C	ZL VIII	45
[SP W2]	Dźwigwindy łącząca kondygnacje od -1 do +4 w skrzydle C	ZL VIII	45
[SP W3]	Dźwigwindy łącząca kondygnacje od -1 do +4 w skrzydle C	ZL VIII	42
[SP W4]	Projektowany dźwigwindy łącząca kondygnacje od 0 do +3 w skrzydle C	ZL VIII	32
[SP E]	Szacoty (szyby) elektryczne łączące kondygnacje od -1 do +4 w skrzydłach A,B,C	FM	15

Obiekt	Ekspertyza Techniczna stanu ochrony przeciwpożarowej budynku L Szpitala Uniwersyteckiego w Zielonej Górze		
Temat	EKSPERTYZA TECHNICZNA w trybie § 2 ust.3a rozporządzenia Ministra Infrastruktury z dnia 12 kwietnia 2002r. w sprawie warunków technicznych, jakim powinny odpowiadać budynki i ich usytuowanie		
Opracowali	Mgr inż. Wiktor WIŚNIEWSKI ręczopisemca budowlany przeciwpożarowych upr. Nr 309.94	Mgr inż. Hieronim PAWŁOWSKI ręczopisemca budowlany przeciwpożarowych upr. Nr 115/95 LUKZB0078301	Nr rys.
	poziom +3	nie w skali	Skala



Obiekt	Ekspertyza Techniczna stanu ochrony przeciwpożarowej budynku L Szpitala Uniwersyteckiego w Zielonej Górze		
Temat	EKSPERTYZA TECHNICZNA w trybie § 2 ust.3a rozporządzenia Ministra Infrastruktury z dnia 12 kwietnia 2002r. w sprawie warunków technicznych, jakim powinny odpowiadać budynki i ich usytuowanie		
Opracowali	Mgr inż. Wiktor WIŚNIEWSKI rzeczoznawca ds. zabezpieczeń przeciwpożarowych upr. Nr 309.94	Mgr inż. Hieronim PAWLÓWSKI rzeczoznawca budowlany upr. Nr 115995 LKCBZB/0783/01	Nr rys.
	poziom +4		nie w skali