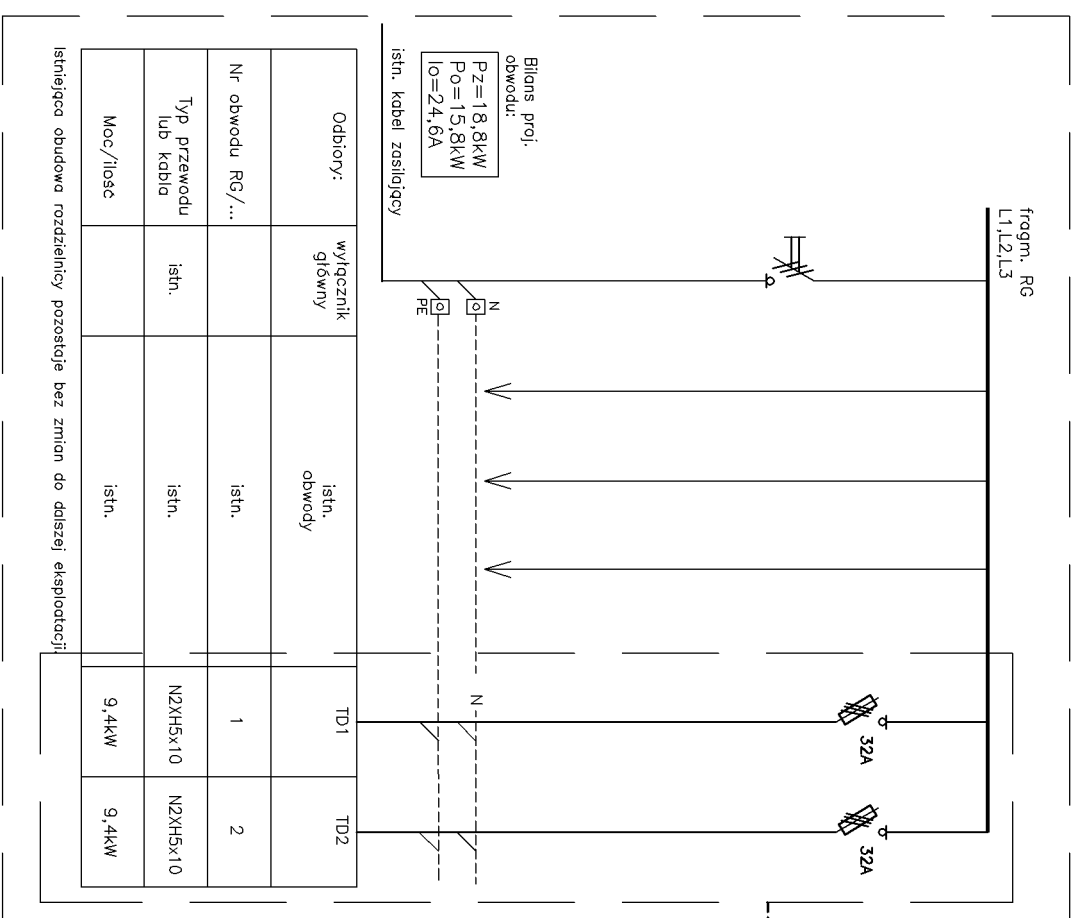
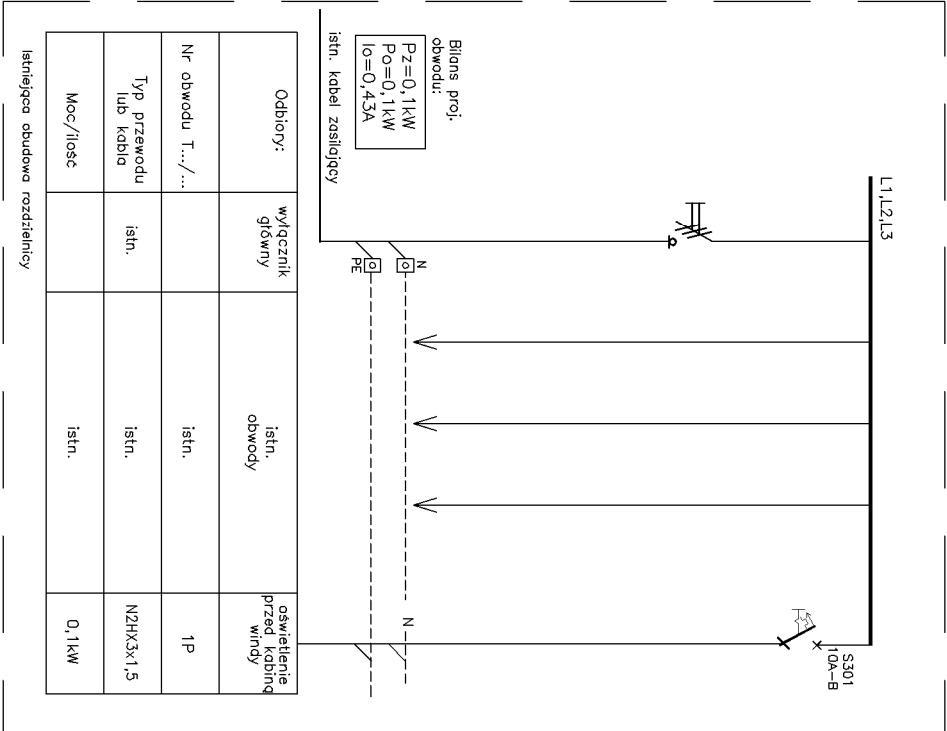


RG-istn.

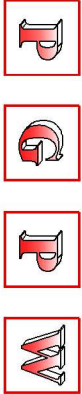


montaż proj. aparatury modułowej
w miejscu zdemontowanych zabezpieczeń

istn. zabezpieczenie zasilania
dźwigu do demontażu


$$\vdots$$


SAMOCZYNNY WYŁĄCZENIE UKŁAD SIECI TN-S 0,4kV

PRACOWNIA PROJEKTOWA	
	
POLSKA GRUPA PROJEKTOWO WYKONAWCZA Sp. z o.o.	
00-241 Warszawa, ul. Długa 44/50, tel. 510 615 610	
TEMAT:	OPRACOWANIE DOKUMENTACJI PROJEKTOWO-KOSZTORYSOWEJ REMONTU I PRZERUBOWY ZWIĄZANEJ Z WYMIANĄ DŹWIGÓW W BUDYNKACH NR 20.21.125 WYDZIAŁ NAUK SPOŁECZNYCH UNIVERSYTETU WROCŁAWSKIEGO PRZY UL. KOSZAROWEJ 3 WE WROCŁAWIU
INWESTOR:	Uniwersytet Wrocławski, pl. Uniwersytecki 1, 50-137 Wrocław
ADRES OBIEKTU:	Uniwersytet Wrocławski Wydział Nauk Społecznych, ul. Koszarowa 3, 51-168 Wrocław
ZESPÓŁ PROJEKTOWY:	NR UPR.: PODPIS:
PROJEKTOWAŁ W SPEC. INST. ELEKTR.: mgr inż. Marcin Ołdziej	Wa-379/02
SPRAWDZAJĄCY W SPEC. INST. ELEKTR.: mgr inż. Mieczysław Ołdziej	St-320/77
TREŚĆ RYSUNKU:	
SCHEMAT ZASILANIA DŹWIGÓW D31D4, SCHEMAT ZASILANIA OŚWIETLENIA PRZED KABINAMI DŹWIGÓW.	
DATA:	08.03.2021r.
SKALA RYSUNKU:	-
NUMER PORZĄDKOWY:	IE-06