

Zestawienie powierzchni użytkowych

Nr pomieszczenia	1	2	3	4	5	6	7	8	9	10	11	12	13	14	15	16	17	18
Nazwa pomieszczenia	Wiatrolap	Komunikacja	Pokój	Pokój	Pom. magazynowe	Wiatrolap	Komunikacja	Komunikacja	Pom. magazynowe	Pom. magazynowe	Pom. magazynowe	Pom. magazynowe	Pom. magazynowe	Łazienka	Pom. magazynowe	Łazienka	WC	Łazienka
Powierzchnia użytkowa	3,79	10,59	7,41	6,77	52,73	3,38	5,11	17,11	61,92	11,02	12,96	52,09	3,37	8,74	9,22	2,28	1,27	8,16

Zestawienie powierzchni użytkowych

Nr pomieszczenia	19	20	21	22	23	24	25	26	27	28	29	30	31	32	33	34	35	36
Nazwa pomieszczenia	WC	Pom. magazynowe	Wiatrolap	Komunikacja	Pom. magazynowe	Pom. magazynowe	Pom. magazynowe	Pom. magazynowe	Pom. magazynowe	Pom. magazynowe	Komunikacja	Komunikacja	Garaż	Komunikacja	Łazienka	WC	Łazienka	Pom. magazynowe
Powierzchnia użytkowa	0,88	11,94	6,65	9,32	42,05	14,88	5,13	114,10	6,67	11,59	11,33	16,74	55,07	5,56	1,60	0,97	4,44	10,14

Inwestor		Jednostka Wojskowa w Świdwinie, ul. Polczyńska 32, 78-301 Świdwin	
Biuro projektowe		HORN Biuro Projektowe Mariusz Januszewski, Konikowo 77C, 76-024 Świeszyno www.horn-projekt.pl e-mail: biuro@horn-projekt.pl tel. kom: 502 255 881	
Adres		Bud. nr 31, kompleksie wojskowym w Świdwinie	
Opracował		Maciej Król	
Projektował		Mariusz Januszewski	
Opis rysunku		Inwentaryzacja budynku	
Branża		Architektoniczno-konstrukcyjna	
Opracował		Data	
Projektował		02.2018	
Opis rysunku		temat rysunku	
Uprawnienia		ZAP/0057/PWKbB/16	
Uprawnienia		ZAP/0008/POOK/09	
Nr rysunku		Rzut kondygnacji parteru	
Nr rysunku		A1	

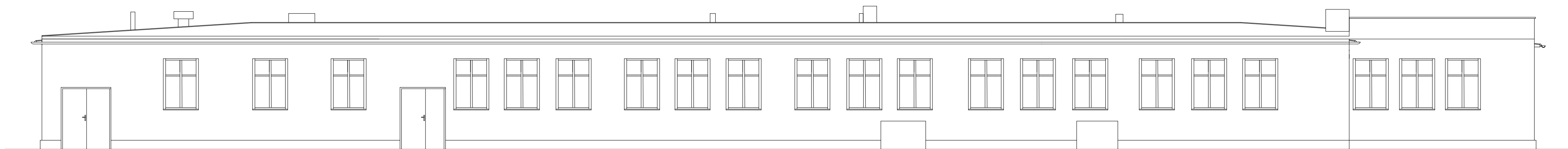
Skala: 1:100



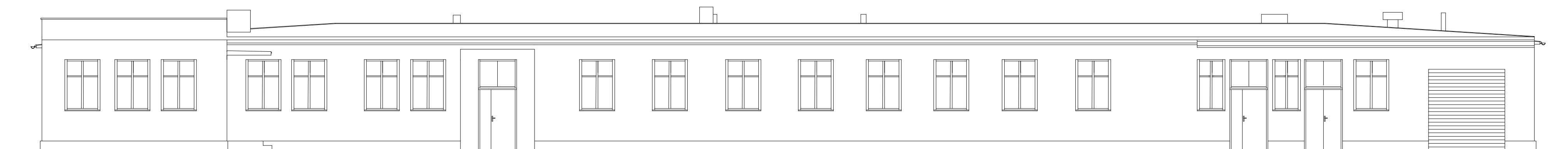
Inwestor		Jednostka Wojskowa w Świdwinie, ul. Polczyńska 32, 78-301 Świdwin	
Biuro projektowe		HORN Biuro Projektowe Mariusz Januszewski, Konikowo 77C, 76-024 Świeszyno www.horn-projekt.pl e-mail: biuro@horn-projekt.pl tel. kom: 502 255 881	
Adres		Branża	
Bud. nr 31, kompleksie wojskowym w Świdwinie		Architektoniczno-konstrukcyjna	
Opracował	Data	Podpis	Uprawnienia
Maciej Król	02.2018		ZAP/0057/PWKBb/16
Projektował	Data	Uprawnienia	
Mariusz Januszewski	02.2018	ZAP/0008/POOK/09	
Opis rysunku	temat rysunku	Nr rysunku	
Inwentaryzacja budynku	Rzut połaci dachu	A2	

Skala:
1:100

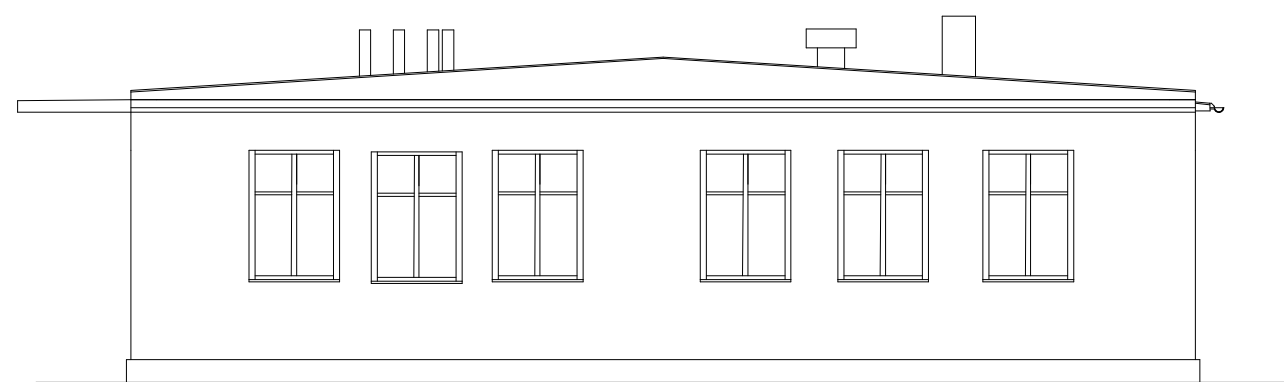
Elewacja Południowa



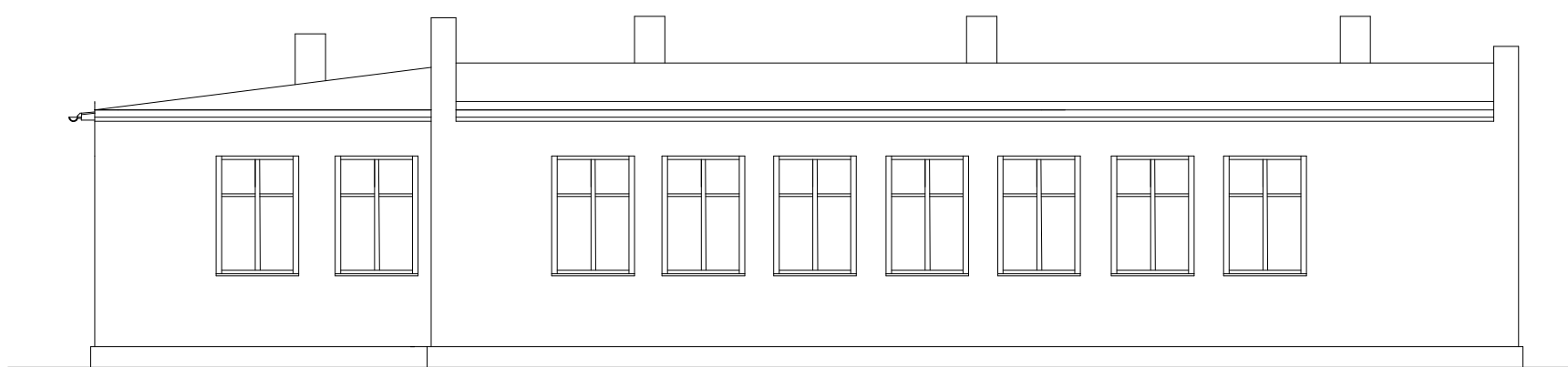
Elewacja Północna



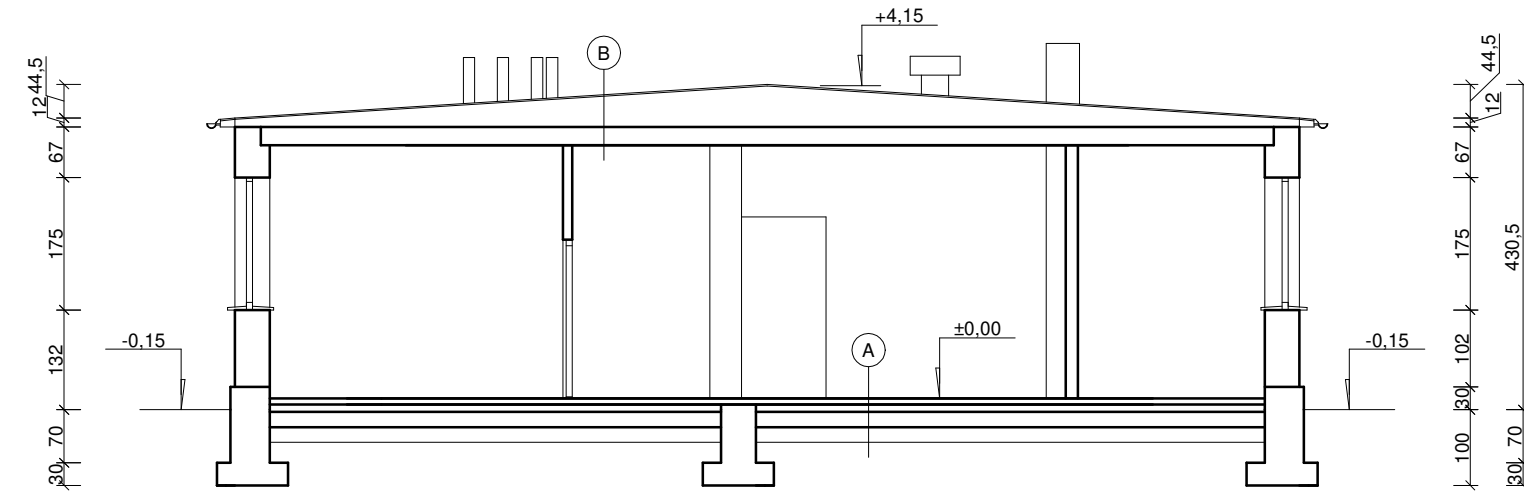
Elewacja Zachodnia



Elewacja Wschodnia

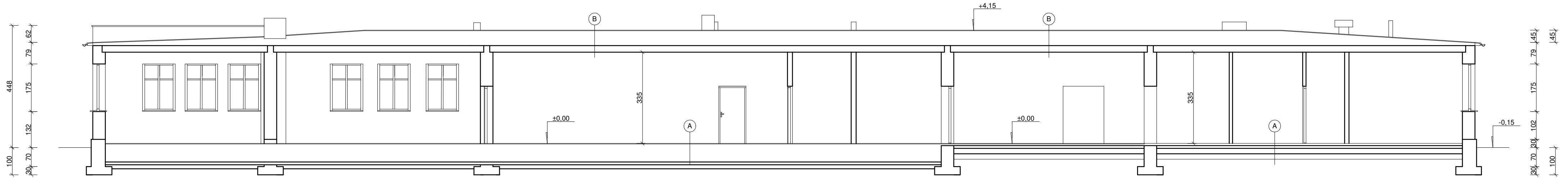


Inwestor		Jednostka Wojskowa w Świdwinie, ul. Polczyńska 32, 78-301 Świdwin		Skala: 1:100
Biuro projektowe		HORN Biuro Projektowe Mariusz Januszewski, Konikowo 77C, 76-024 Świeszyno www.horn-projekt.pl e-mail: biuro@horn-projekt.pl tel. kom: 502 255 881		
Adres		Bud. nr 31, kompleksie wojskowym w Świdwinie		Branża Architektoniczno-konstrukcyjna
Opracował	Maciej Król	Data	02.2018	
Projektował	Mariusz Januszewski	Data	02.2018	Uprawnienia ZAP/0057/PWKBb/16
Opis rysunku	Inwentaryzacja budynku	temat rysunku	Elewacje budynku	Nr rysunku A4



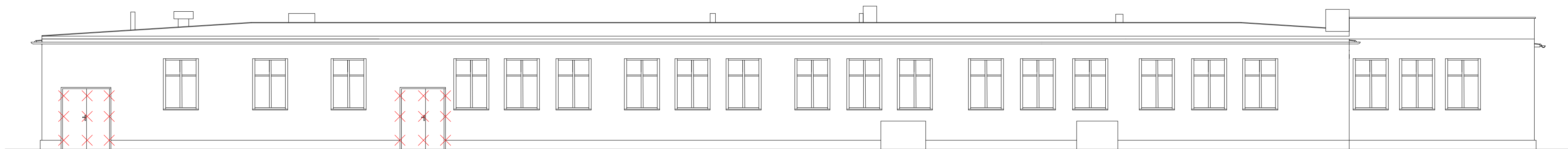
- A**
- Posadzka PCV lub ceramiczna
 - Szlichta cementowa gr. 80 mm
 - Papa na lepiku
 - Podkład betonowy gr. min 100 mm
 - Podkład z ubitych materiałów sypkich

- B**
- Papa na lepiku 2x
 - Warstwa spadkowa w postaci szlichty cementowej
 - Papa na lepiku
 - Strop żelbetowy gr. min 200 mm
 - Tynk cem.-wap. lub sucha zbudowa z płyt G-K

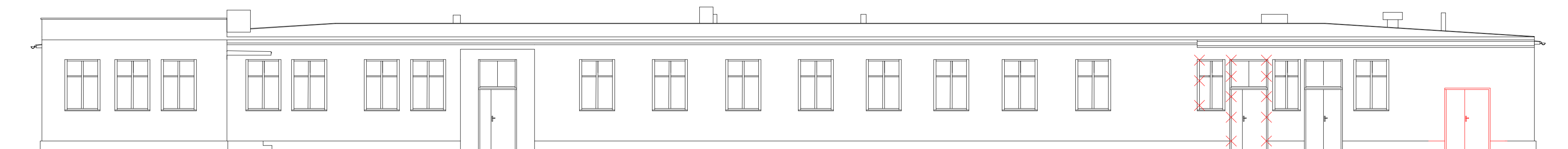


Inwestor Jednostka Wojskowa w Świdwinie, ul. Polczyńska 32, 78-301 Świdwin			
Biuro projektowe HORN Biuro Projektowe Mariusz Januszewski, Konikowo 77C, 76-024 Świeszyno www.horn-projekt.pl e-mail: biuro@horn-projekt.pl tel. kom: 502 255 881			Skala: 1:100
Adres Bud. nr 31, kompleksie wojskowym w Świdwinie	Branża Architektoniczno-konstrukcyjna		
Opracował Maciej Król	Data 02.2018	Podpis	Uprawnienia ZAP/0057/PWKBb/16
Projektował Mariusz Januszewski	Data 02.2018	ZAP/0008/POOK/09	
Opis rysunku Inwentaryzacja budynku	temat rysunku Przekroje budynku	Nr rysunku A3	

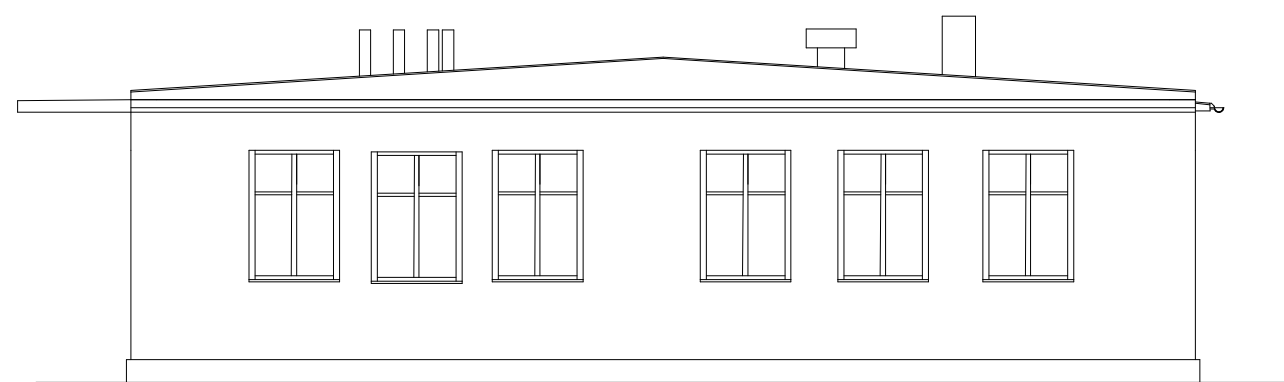
Elewacja Południowa



Elewacja Północna



Elewacja Zachodnia



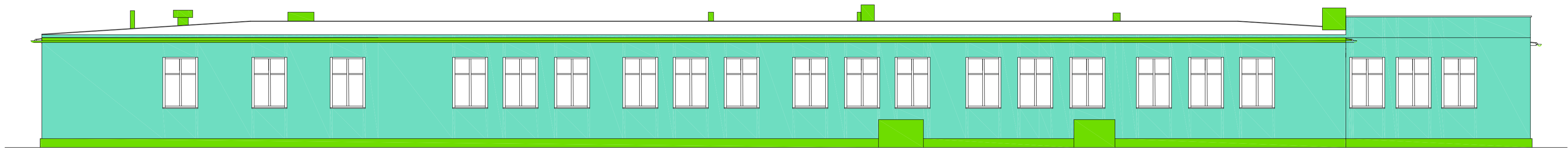
Elewacja Wschodnia



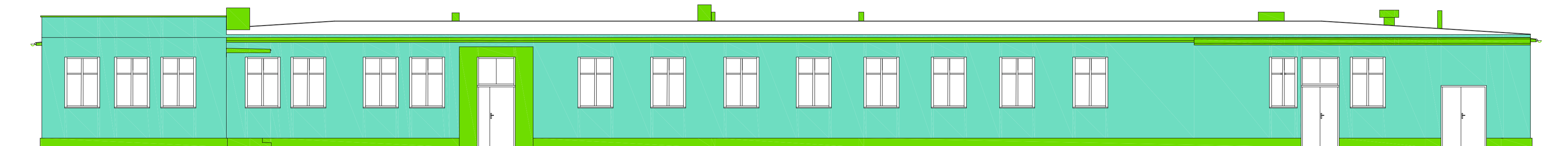
Inwestor		Jednostka Wojskowa w Świdwinie, ul. Polczyńska 32, 78-301 Świdwin	
Biurowisko		HORN Biuro Projektowe Mariusz Januszewski, Konikowo 77C, 76-024 Świeżyno www.horn-projekt.pl e-mail: biuro@horn-projekt.pl tel. kom: 502 255 881	
Adres		Branża	
Bud. nr 31, kompleksie wojskowym w Świdwinie		Architektoniczno-konstrukcyjna	
Opracował	Data	Podpis	Uprawnienia
Maciej Król	02.2018		ZAP/0057/PWKBB/16
Projektował	Data	Uprawnienia	
Mariusz Januszewski	02.2018	ZAP/0008/POOK/09	
Opis rysunku	temat rysunku	Nr rysunku	
Zakres prac remontowych budynku magazynowego	Elewacje budynku	SP4	

Skala:
1:100

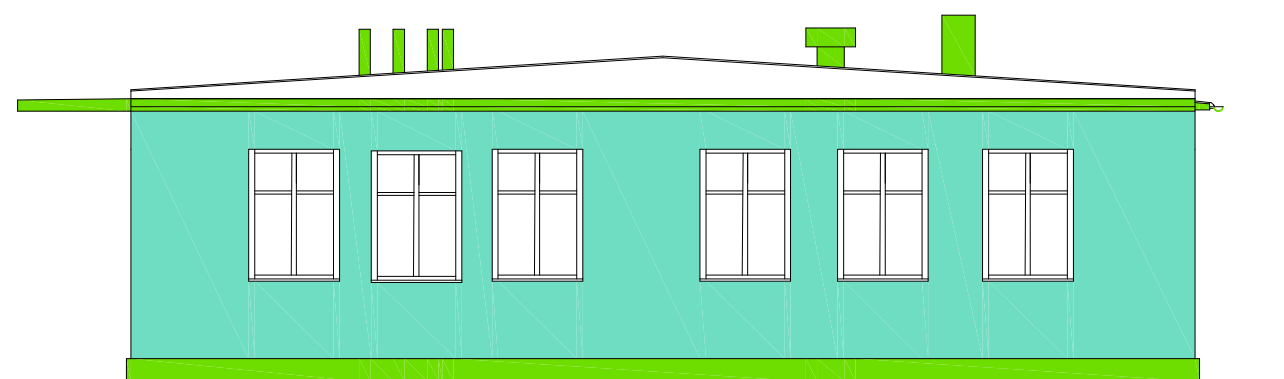
Elewacja Południowa



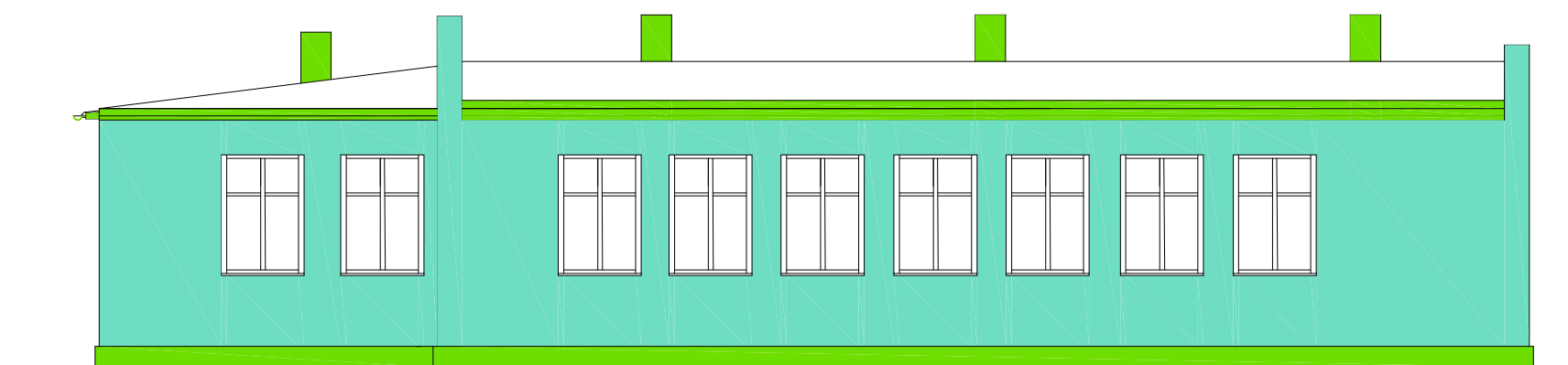
Elewacja Północna



Elewacja Zachodnia



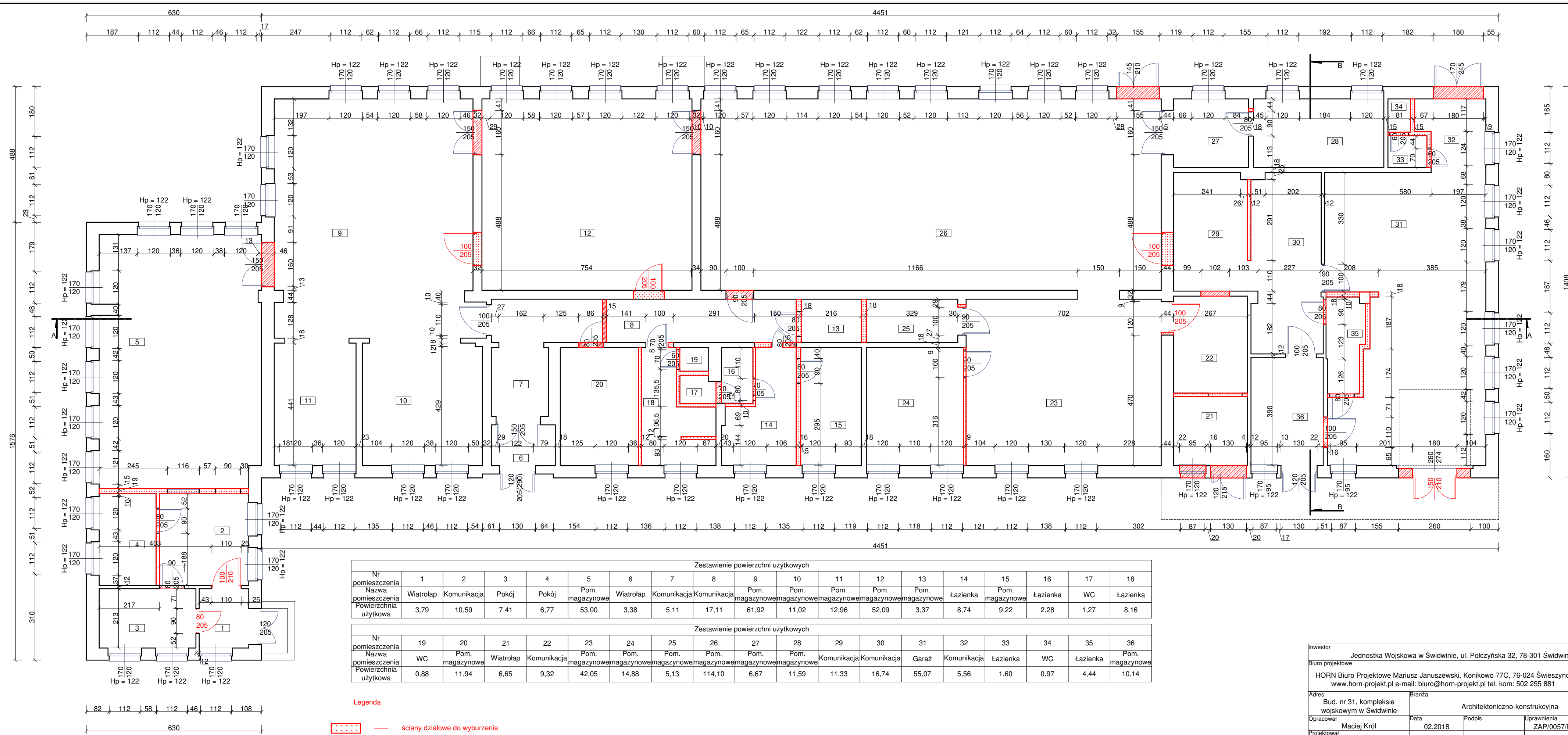
Elewacja Wschodnia



Inwestor			
Jednostka Wojskowa w Świdwinie, ul. Polczyńska 32, 78-301 Świdwin			
Biuro projektowe			Skala: 1:100
HORN Biuro Projektowe Mariusz Januszewski, Konikowo 77C, 76-024 Świeszyno www.horn-projekt.pl e-mail: biuro@horn-projekt.pl tel. kom: 502 255 881			
Adres		Branża	
Bud. nr 31, kompleksie wojskowym w Świdwinie		Architektoniczno-konstrukcyjna	
Opracował	Data	Podpis	Uprawnienia
Maciej Król	02.2018		ZAP/0057/PWKBb/16
Projektował			
Mariusz Januszewski	02.2018		ZAP/0008/POOK/09
Opis rysunku		Nr rysunku	
Zakres prac remontowych budynku magazynowego		Elewacje budynku - kolorystyka elewacji	
		SP6	



Inwestor		Jednostka Wojskowa w Świdwinie, ul. Polczyńska 32, 78-301 Świdwin	
Biuro projektowe		HORN Biuro Projektowe Mariusz Januszewski, Konikowo 77C, 76-024 Świeżyno www.horn-projekt.pl e-mail: biuro@horn-projekt.pl tel. kom: 502 255 881	
Adres		Branża	
Bud. nr 31, kompleksie wojskowym w Świdwinie		Architektoniczno-konstrukcyjna	
Opracował	Data	Podpis	Uprawnienia
Maciej Król	02.2018		ZAP/0057/PWKBb/16
Projektował	Data	Uprawnienia	
Mariusz Januszewski	02.2018	ZAP/0008/POOK/09	
Opis rysunku	temat rysunku	Nr rysunku	
Zakres prac remontowych budynku magazynowego	Rzut połaci dachu	SP2	



Zestawienie powierzchni użytkowych

Nr pomieszczenia	1	2	3	4	5	6	7	8	9	10	11	12	13	14	15	16	17	18
Nazwa pomieszczenia	Wiatrolap	Komunikacja	Pokój	Pokój	Pom. magazynowe	Wiatrolap	Komunikacja	Komunikacja	Pom. magazynowe	Pom. magazynowe	Pom. magazynowe	Pom. magazynowe	Pom. magazynowe	Łazienka	Pom. magazynowe	Łazienka	WC	Łazienka
Powierzchnia użytkowa	3,79	10,59	7,41	6,77	53,00	3,38	5,11	17,11	61,92	11,02	12,96	52,09	3,37	8,74	9,22	2,28	1,27	8,16

Zestawienie powierzchni użytkowych

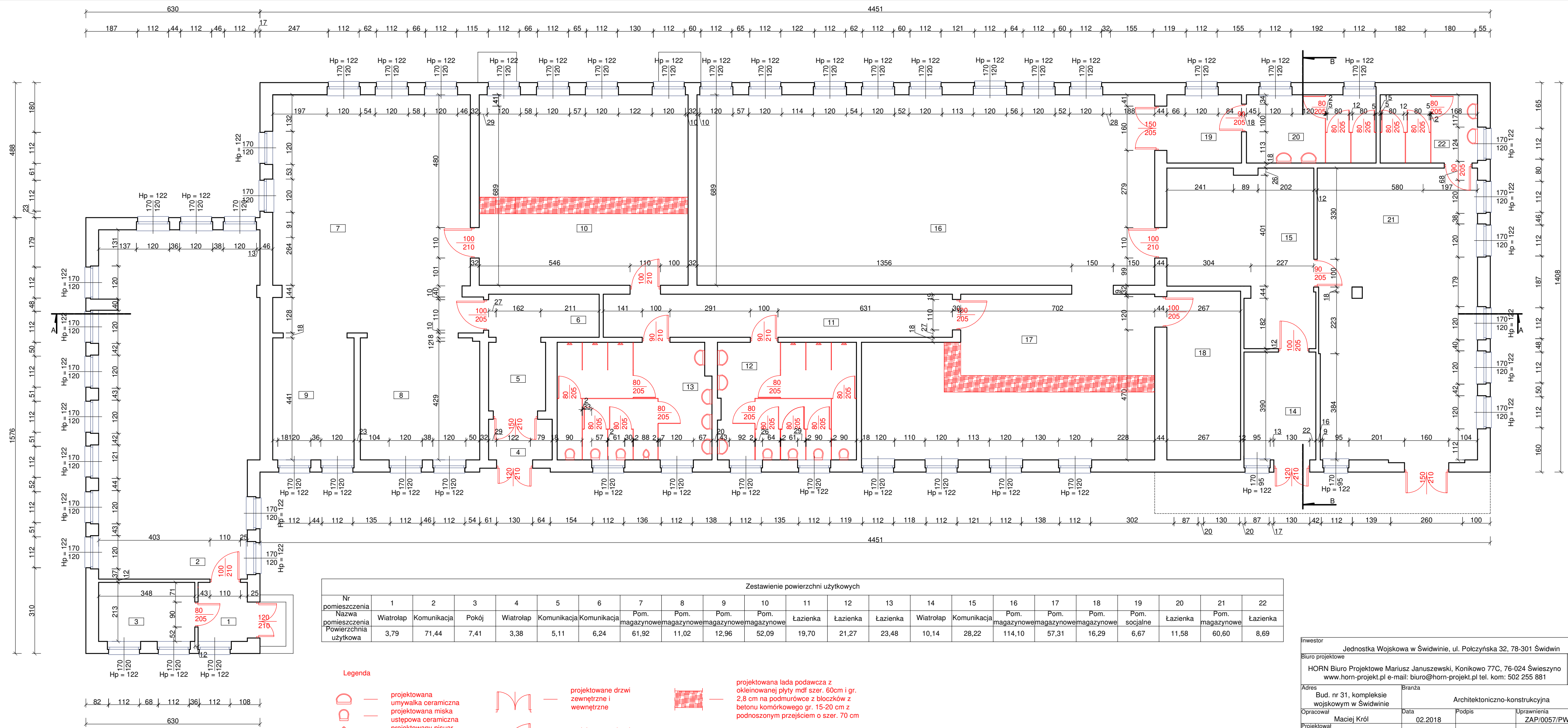
Nr pomieszczenia	19	20	21	22	23	24	25	26	27	28	29	30	31	32	33	34	35	36
Nazwa pomieszczenia	WC	Pom. magazynowe	Wiatrolap	Komunikacja	Pom. magazynowe	Pom. magazynowe	Pom. magazynowe	Pom. magazynowe	Pom. magazynowe	Pom. magazynowe	Komunikacja	Komunikacja	Garaz	Komunikacja	Łazienka	WC	Łazienka	Pom. magazynowe
Powierzchnia użytkowa	0,88	11,94	6,65	9,32	42,05	14,88	5,13	114,10	6,67	11,59	11,33	16,74	55,07	5,56	1,60	0,97	4,44	10,14

Legenda

— ściany działowe do wyburzenia
 — nowe ściany działowe, zamurowania otworów drzwiowych i przejść

Inwestor		Jednostka Wojskowa w Świdwinie, ul. Polczyńska 32, 78-301 Świdwin	
Biuro projektowe		HORN Biuro Projektowe Mariusz Januszewski, Konikowo 77C, 76-024 Świeszyno www.horn-projekt.pl e-mail: biuro@horn-projekt.pl tel. kom: 502 255 881	
Adres		Bud. nr 31, kompleksie wojskowym w Świdwinie	
Opracował		Maciej Król	
Projektował		Mariusz Januszewski	
Opis rysunku		Zakres prac remontowych budynku magazynowego	
Branża		Architektoniczno-konstrukcyjna	
Opracował		Data	
Projektował		02.2018	
Opis rysunku		temat rysunku	
Urządzenie		ZAP/0057/PWKbB/16	
Opis rysunku		ZAP/0008/POOK/09	
Opis rysunku		Rzut kondygnacji parteru	
Opis rysunku		Nr rysunku	
Opis rysunku		SP1	

Skala: 1:100



Zestawienie powierzchni użytkowych

Nr pomieszczenia	1	2	3	4	5	6	7	8	9	10	11	12	13	14	15	16	17	18	19	20	21	22
Nazwa pomieszczenia	Wiatrołap	Komunikacja	Pokój	Wiatrołap	Komunikacja	Komunikacja	Pom. magazynowe	Pom. magazynowe	Pom. magazynowe	Pom. magazynowe	Łazienka	Łazienka	Łazienka	Wiatrołap	Komunikacja	Pom. magazynowe	Pom. magazynowe	Pom. magazynowe	Pom. socjalne	Łazienka	Pom. magazynowe	Łazienka
Powierzchnia użytkowa	3,79	71,44	7,41	3,38	5,11	6,24	61,92	11,02	12,96	52,09	19,70	21,27	23,48	10,14	28,22	114,10	57,31	16,29	6,67	11,58	60,60	8,69

- Legenda**
- projektowana umywalka ceramiczna
 - projektowana miska
 - ustępowa ceramiczna
 - projektowany pisuar ceramiczny
 - projektowana bateria natryskowa
 - projektowane drzwi zewnętrzne i wewnętrzne
 - projektowane drzwi wewnętrzne
 - projektowana lada podawcza z okleinowanej płyty mdf szer. 60cm i gr. 2,8 cm na podmurówce z bloczków z betonu komórkowego gr. 15-20 cm z podnoszonym przejściem o szer. 70 cm

Inwestor Jednostka Wojskowa w Świdwinie, ul. Polczyńska 32, 78-301 Świdwin			
Biuro projektowe HORN Biuro Projektowe Mariusz Januszewski, Konikowo 77C, 76-024 Świeżyno www.horn-projekt.pl e-mail: biuro@horn-projekt.pl tel. kom: 502 255 881		Skala: 1:100	
Adres Bud. nr 31, kompleksie wojskowym w Świdwinie		Branża Architektoniczno-konstrukcyjna	
Opracował Maciej Król	Data 02.2018	Podpis	Uprawnienia ZAP/0057/PWKbB/16
Projektował Mariusz Januszewski	Data 02.2018	ZAP/0008/POOK/09	
Opis rysunku Zakres prac remontowych budynku magazynowego		Nr rysunku Rzut kondygnacji parteru - wyposażenie sanitariatów SP5	