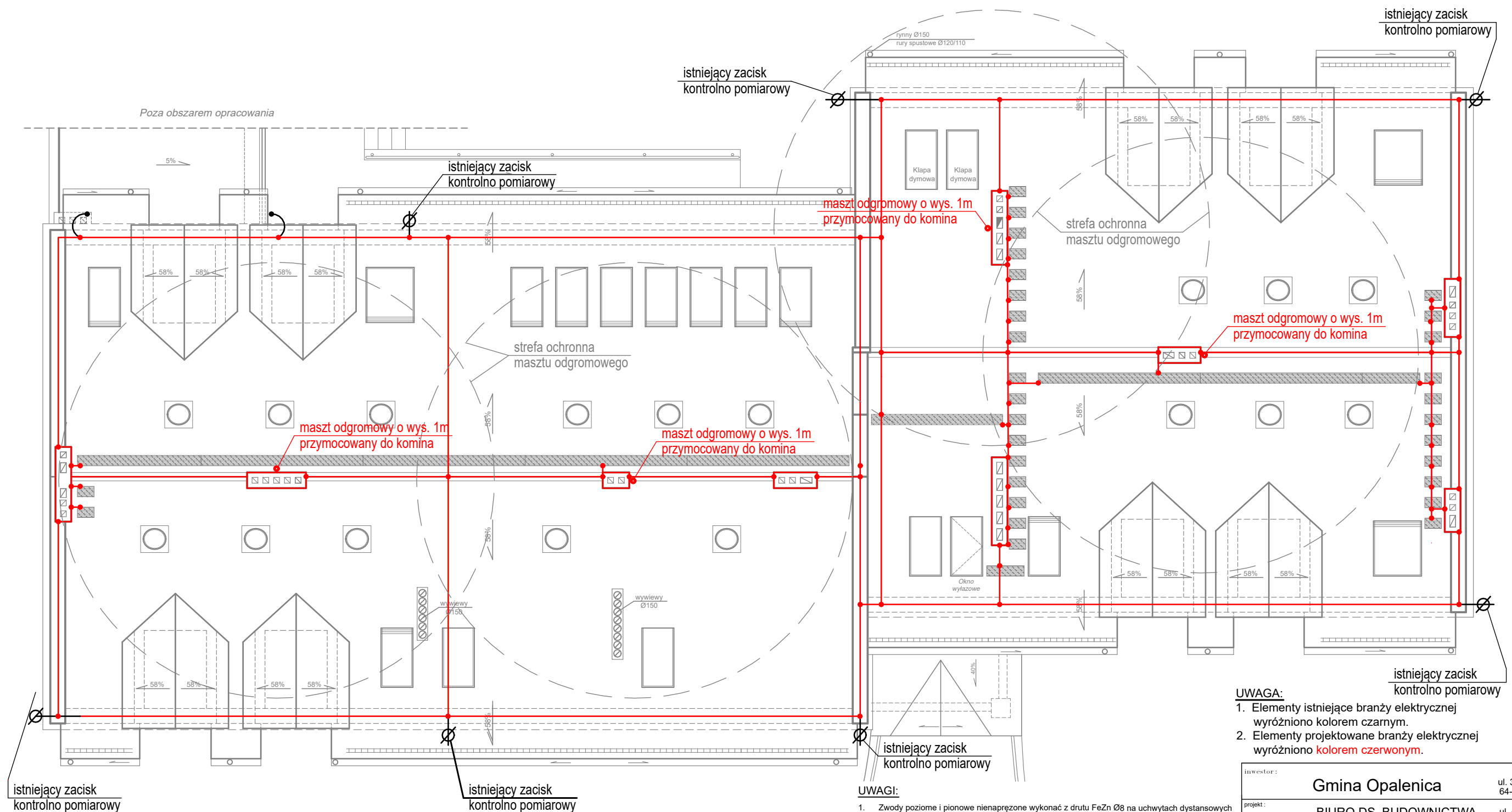


RZUT POŁACI DACHU STAN PROJEKTOWANY 1:100



- UWAGA:**
1. Elementy istniejące branży elektrycznej wyróżniono kolorem czarnym.
 2. Elementy projektowane branży elektrycznej wyróżniono kolorem czerwonym.

- UWAGI:**
1. Zwody poziome i pionowe nienapężone wykonać z drutu FeZn Ø8 na uchwytach dystansowych
 2. Przewody odprowadzające układać w rurach HDPE o grubości ścianki min. 3mm w warstwie ocieplenia,
 3. Na ścianach nie ocieplonych/blacha/ zwody pionowe ułożyć na uchwytach dystansowych
 4. W przypadku zastosowania rur spustowych przewodzących zastosować obejmy pod koszem spustowym rynny
 5. Elementy metalowe wystające ponad powierzchnię dachu objąć instalacją odgromową wg. rysunku i połączyć z instalacją odgromową
 6. Wszystkie metalowe połączenia dachowe połączyć między sobą mostkami z drutu Ø8mm
 7. Zachowywać odstępy izolacyjne od zwodów pionowych i poziomych względem innych instalacji i urządzeń
 8. Instalację odgromową wykonać zgodnie z normami PN-EN 62305 "Ochrona odgromowa"
 9. Zwody poziome niskie wykonać drutem FeZn 8mm mocowanym do systemowych wsporników układanych na dachu, odległość między wspornikami: 1m.
 10. Należy zapewnić ciągłość galwaniczną między zwodami poziomymi a uziomem.
 11. Zwody poziome, przewody odprowadzające łączyć złączami krzyżowymi 4xM8x30, trzy płytki, zapewnić trwałe galwaniczne połączenie, zabezpieczyć przed korozją.
 12. Przedłużenie zwodów (łączenie) wykonywać z wykorzystaniem złącz przelotowych 2xM8x20.
 13. Do montażu instalacji odgromowej należy używać elementów systemowych danego producenta.
 14. Rzut należy rozpatrywać z innymi dokumentami projektowymi (opisy, zestawienia itp.)

LEGENDA:

— Instalacja odgromowa - drut stalowy FeZn Ø8mm

○ Światlik rurowy (tunelowy) D=550mm z sztywną rurą światłonośną i oprawą źródła światła LED - Zgodnie z specyfikacją producenta należy przygotować mocowanie pierścienia kopuły.
Uwaga: Lokalizację światlików skorygować po odkryciu stalowej konstrukcji dachu.

inwestor:	Gmina Opalenica	ul. 3 Maja 1 64-330 Opalenica
projekt:	BIURO DS. BUDOWNICTWA MODUŁ	ul. A. Kocjana 6 60-408 Poznań
obiekt:	Szkoła Podstawowa z Oddziałami Dwujęzycznymi im. Andrzeja i Władysława Niegolewskich ul. Fama 5 64-330 Opalenica	
temat:	Przebudowa i modernizacja ostatniej kondygnacji budynku	
faza:	Projekt architektoniczno-budowlany	skala: 1:100
projektował:	mgr inż. Karol Jarmuda	uprawnienia: WKP/0317/POOE/08
opracował:		podpis:
sprawił:	mgr inż. Jan Bujakiewicz	uprawnienia: WKP/0220/PW0E/19
rysunek:	RZUT POŁACI DACHU - INSTALACJA ODGROMOWA	
		nr rys. 7