



OGŁOSZENIE O ZAMÓWIENIU
o wartości poniżej 130 000 złotych
nie podlegającemu ustawie Prawo Zamówień Publicznych
pn. „Wykoszenie łąk wraz z uprzętnięciem pokosu”

1. Nazwa i adres zamawiającego: Państwowe Gospodarstwo Leśne Lasy Państwowe – reprezentujące Skarb Państwa, Nadleśnictwo Ełk, Mrozy Wielkie 21, 19-300 Ełk, NIP 848-000-51-01, tel. 087-6202513 fax. 087-6202513, e-mail: elk@bialystok.lasy.gov.pl

2. Tryb udzielenia zamówienia: zapytanie ofertowe nieograniczone nie podlegające ustawie Prawo Zamówień Publicznych.

3. Sposób uzyskania dokumentacji przetargowej: Dokumentacja przetargowa stanowi załącznik do niniejszego zaproszenia. W skład dokumentacji przetargowej wchodzi:

1. Załącznik nr 1 – Formularz ofertowy Wykonawcy
2. Załącznik nr 2 – Wzór umowy
3. Załącznik nr 3 – Oświadczenie dotyczące RODO w art.13
4. Załącznik nr 4 – Obowiązek informacyjny RODO w art.13
5. Załącznik nr 5 – Zestawienie łąk przeznaczonych do koszenia

4. Przedmiot zamówienia:

Przedmiotem zamówienia jest: „**Wykoszenie łąk wraz z uprzętnięciem pokosu**”. Zakres prac: Zabieg zostanie wykonany na łącznej powierzchni **48 ha** zgodnie z załącznikiem nr 5. Koszenie łąk musi być wykonane z pozostawieniem wysokości roślinności 5- 15 cm od poziomu gruntu oraz uprzętnięciem pokosu. Lokalizację powierzchni do wykoszenia oraz odbiór pracy wykona właściwy leśniczy.

5. Warunkiem udziału w postępowaniu jest:

- a) Prowadzenie działalności gospodarczej potwierdzone kserokopią wpisu do ewidencji działalności gospodarczej.
- b) Dysponowanie osobami posiadającymi niezbędną wiedzę, doświadczenie i uprawnieniami do wykonania przedmiotu zamówienia.

6. Osoby do kontaktu: Osobą upoważnioną do kontaktu z wykonawcami jest Joanna Niedzielska od poniedziałku do czwartku w godz. 8.00 – 14.00, tel. 0 87 620 25 13.

7. Możliwość składania oferty wariantowej: Zamawiający nie dopuszcza możliwości składania ofert wariantowych. Nie dopuszcza się możliwości składania ofert częściowych.



Nadleśnictwo Elk

8. Termin realizacji: od dnia podpisania umowy do 29 lipca 2022 r. .

9. Kryteria oceny ofert: Cena - 100 %

10. Zawartość oferty:

- wypełniony formularz ofertowy wg załączonego druku zał. nr 1
- Załącznik nr 2 – wzór umowy,
- Załącznik nr 3 – Oświadczenie dotyczące RODO w art.13
- Załącznik nr 4 – Obowiązek informacyjny RODO w art.13,
- elektroniczny dokument w postaci wyciągu z CEIDG lub KRS.

11. Miejsce i termin składania ofert: Nadleśnictwo Elk, 19-300 Elk , Mrozy Wielkie 21. Termin: 06.06.2022 r. do godz. 09:00. Otwarcie ofert: 06.06.2022 r. godz. 09:15.

Oferty można składać w formie papierowej lub w formie elektronicznej poprzez stronę Zamawiającego do prowadzonych postępowań przetargowych pod adresem: https://platformazakupowa.pl/pn/lasy_elk/proceedings lub osobiście w sekretariacie Nadleśnictwa Elk.

Pliki dołączane w formularzu należy opatrzyć:

- kwalifikowanym podpisem elektronicznym,
- lub podpisem zaufanym,
- lub elektronicznym podpisem osobistym.

12. Termin związania ofertą: 30 dni od daty składania ofert.

13. Zamawiający zastrzega sobie prawo do odwołania/unieważnienia przedmiotowego postępowania przetargowego na każdym jego etapie bez podania przyczyny.

Nadleśniczy
mgr inż. Arkadiusz Malinowski
mgr inż. Arkadiusz Malinowski

Znak: S.270.3.16.2022

FORMULARZ OFERTOWY WYKONAWCY
na wykonanie zamówienia:

„Wykoszenie łąk wraz z uprzątnięciem pokosu”

1. Dane dotyczące wykonawcy:

Nazwa

Siedziba.....

Nr telefonu/faks

Adres e-mail

Nr NIP Nr REGON

2. Dane dotyczące zamawiającego:

Nadleśnictwo Ełk
Mrozy Wielkie 21, 19-300 Ełk
tel. 87 6202513, e-mail: elk@bialystok.lasy.gov.pl
NIP: 8480005101

3. Zobowiązania i oświadczenia wykonawcy.

- a) Zobowiązuję się wykonać przedmiot zamówienia zgodnie z wymaganiami zamawiającego i w terminie określonym w zaproszeniu do złożenia oferty za cenę:

Rodzaj usługi	Jedn. miary	Planowana ilość zamówienia (ha)	Cena za 1 ha netto [zł]	Wartość netto (kol.3 x kol.4) [zł]	% Vat	Wartość VAT [zł]	Wartość brutto (kol.5 + kol.7) [zł]
1	2	3	4	5	6	7	8
Wykoszenie łąk wraz z uprzątnięciem pokosu	ha	48					

- b) Oświadczam, że zdobyłem konieczne informacje dotyczące realizacji zamówienia w tym przygotowania i złożenia oferty.
- c) Oświadczam, że termin związania złożoną przeze mnie niniejszą ofertą wynosi 30 dni.
- d) Posiadam niezbędne uprawnienia do wykonania określonych prac lub czynności, jeżeli ustawy nakładają obowiązek posiadania takich uprawnień.
- e) Posiadam niezbędną wiedzę i doświadczenie, potencjał ekonomiczny i techniczny, a także pracowników zdolnych do wykonania zamówienia.
- f) Znajduję się w sytuacji ekonomicznej i finansowej zapewniającej wykonanie zamówienia.

Załączniki do oferty stanowią:

-
-
-
-
-

.....
(imię i nazwisko oraz podpis wykonawcy)

.....
(miejscowość, data)

Znak sprawy: S.270.3.16.2022

Umowa nr

Zawarta w dniu r. w Mrozach Wielkich pomiędzy Skarbem Państwa -Państwowym Gospodarstwem Leśnym Lasy Państwowe Nadleśnictwem Ełk z siedzibą w Mrozach Wielkich 21, 19-300 Ełk, NIP 848-000-51-01, reprezentowanym przez Nadleśniczego - zwanym dalej „Zamawiającym”,

a

.....
reprezentowanym przez:

.....

zwanym dalej „Wykonawcą”, w wyniku rozstrzygnięcia postępowania o udzielenie zamówienia – zapytania ofertowego nie podlegającego ustawie Prawo Zamówień Publicznych zgodnie z art. 2 ust. 1 pkt 1 powyższej ustawy o treści następującej:

§1

Przedmiotem zamówienia jest:

„Wykoszenie łąk wraz z uprzętnięciem pokosu”.

Zabieg zostanie wykonany na łącznej powierzchni **48 ha** zgodnie z załącznikiem nr 5 do umowy. Koszenie łąk musi być wykonane z pozostawieniem wysokości roślinności 5 - 15 cm od poziomu gruntu oraz uprzętnięciem pozostałego pokosu. Lokalizację powierzchni do wykoszenia oraz odbiór pracy wykona właściwy leśniczy.

§ 2

Strony ustalają następujący termin realizacji przedmiotu umowy **do 29.07.2022 r.** od dnia podpisania umowy, (działki wg. Załącznika nr 5).

§3

Wykonawcy za wykonane usługi przysługiwać będzie wynagrodzenie w wysokości zł brutto za 1 ha (..... VAT). Dopuszczalne jest zmniejszenie ilości planowanych usług w zależności od potrzeb Zamawiającego.

§4

1. Wynagrodzenie płatne będzie poleceniem przelewu na konto Wykonawcy nr w terminie 14 dni od daty wpłynięcia u Zamawiającego faktury wystawionej na podstawie obustronnie podpisanych protokołów odbioru prac.

2. W przypadku opóźnienia realizacji usługi Zamawiającemu przysługiwać będzie kara umowna w wysokości 0,5 % wartości umowy za każdy dzień zwłoki.

§5

Ogólna wartość brutto (z pod. VAT) umowy wynosi:

.....

/Słownie:/

§ 6

Strony przewidują możliwość rozwiązania umowy za 7-dniowym okresem wypowiedzenia.

§7

W razie zaistnienia okoliczności powodującej, że wykonanie umowy nie leży w interesie publicznym Zamawiającemu przysługuje prawo odstąpienia od umowy w terminie 30 dni od powzięcia wiadomości o tych okolicznościach.

§8

1. W ramach realizacji niniejszej umowy, Strony będą przetwarzały dane osobowe zgodnie z Rozporządzeniem Parlamentu Europejskiego i Rady (UE) 2016/679 z dnia 27 kwietnia 2016 r. w sprawie ochrony osób fizycznych w związku z przetwarzaniem danych osobowych i w sprawie swobodnego przepływu takich danych w sprawie swobodnego przepływu takich danych oraz uchylenia dyrektywy 95/46/WE (Dz.U.UE.L.2016.119.1), zwanego dalej „RODO”.

2. Strony wzajemnie oświadczają, że posiadają zasoby infrastrukturalne, doświadczenie, wiedzę oraz wykwalifikowany personel, w zakresie umożliwiającym realizację niniejszej umowy, zgodnie z obowiązującymi przepisami prawa. W szczególności Strony oświadczają, że znane im są zasady przetwarzania i zabezpieczenia danych osobowych wynikające z RODO.

3. Zamawiający oświadcza, że jest administratorem danych w rozumieniu art. 4 pkt. 7 RODO, przetwarzanych w celu realizacji niniejszej umowy.

4. W sprawach związanych z przetwarzaniem danych osobowych proszę kontaktować się pod adresem e-mail: elk@bialystok.lasy.gov.pl, adresem Zamawiającego, telefonem: 876202513 lub bezpośrednio w siedzibie Zamawiającego.

5. Wykonawca oświadcza, iż zobowiązuje się do zapoznania osób realizujących niniejszą umowę z obowiązkiem informacyjnym wynikający z art. 13 RODO zgodnie z załącznikiem nr 4 stanowiącej załącznik do niniejszej umowy.

6. Jeżeli Wykonawca, w ramach realizacji niniejszej umowy, będzie pozyskiwał dane osobowe w rozumieniu art. 4. pkt. 1 RODO do celów realizacji niniejszej umowy, Wykonawca zobowiązany jest za każdym razem w momencie pozyskania danych osobowych, spełnić względem tych osób obowiązek informacyjny wynikający z art. 13 zgodnie z załącznikiem nr 4 stanowiącej załącznik do niniejszej umowy.

7. W zakresie nieuregulowanym niniejszą Umową mają zastosowanie przepisy prawa obowiązującego na terenie Rzeczypospolitej Polskiej, w tym rozporządzenia Parlamentu Europejskiego i Rady (UE) 2016/679 z dnia 27 kwietnia 2016 r. w sprawie ochrony osób fizycznych w związku z przetwarzaniem danych osobowych i w sprawie swobodnego przepływu takich danych oraz uchylenia dyrektywy 95/46/WE.

§ 9

Przedmiot zamówienia nie podlega Ustawie Prawo Zamówień Publicznych zgodnie z art. 2 ust. 1 pkt 1.

§ 10

Wszelkie zmiany niniejszej umowy mogą nastąpić wyłącznie w formie pisemnej

§ 11

Spory wynikłe na tle realizacji niniejszej umowy będzie rozstrzygał Sąd Powszechny właściwy dla siedziby Zamawiającego.

§ 12

W sprawach nie uregulowanych niniejszą umową mają zastosowanie przepisy Kodeksu Cywilnego

§ 13

Umowę sporządzono w dwóch jednobrzmiących egzemplarzach, po jednym dla każdej ze stron.

Zamawiający:

Wykonawca:

S.270.3.16.2022

(Nazwa i adres wykonawcy)

_____, dnia _____ r.

**OŚWIADCZENIE WYMAGANE OD WYKONAWCY W ZAKRESIE WYPEŁNIENIA OBOWIĄZKÓW
INFORMACYJNYCH PRZEWIDZIANYCH W ART. 13**

Oświadczam, że wypełniłem obowiązki informacyjne przewidziane w art. 13 RODO¹ wobec osób fizycznych, od których dane osobowe bezpośrednio lub pośrednio pozyskałem w celu ubiegania się o udzielenie zamówienia publicznego w niniejszym postępowaniu. *

.....
(data i czytelny podpis uprawnionego przedstawiciela (i) Wykonawcy)

¹ rozporządzenie Parlamentu Europejskiego i Rady (UE) 2016/679 z dnia 27 kwietnia 2016 r. w sprawie ochrony osób fizycznych w związku z przetwarzaniem danych osobowych i w sprawie swobodnego przepływu takich danych oraz uchylenia dyrektywy 95/46/WE (ogólne rozporządzenie o ochronie danych) (Dz. Urz. UE L 119 z 04.05.2016, str. 1).

* W przypadku gdy wykonawca nie przekazuje danych osobowych innych niż bezpośrednio jego dotyczących lub zachodzi wyłączenie stosowania obowiązku informacyjnego, stosownie do art. 13 ust. 4 RODO treści oświadczenia wykonawca nie składa (usunięcie treści oświadczenia np. przez jego wykreślenie).

S.270.3.16.2022

_____, dnia _____ r.

OBOWIĄZEK INFORMACYJNY ART. 13 RODO* - Wykonawca

Na podstawie art. 13 Rozporządzenia Parlamentu Europejskiego i Rady (UE) 2016/679 z dnia 27 kwietnia 2016 r. w sprawie ochrony osób fizycznych w związku z przetwarzaniem danych osobowych i w sprawie swobodnego przepływu takich danych oraz uchylenia dyrektywy 95/46/WE (ogólne rozporządzenie o ochronie danych), zwanego „RODO”, **Nadleśnictwo Elk** informuje, iż:

1. Administratorem danych osobowych jest **Nadleśnictwo Elk** zwany dalej **Administratorem**, tel.: 876202513, e-mail: elk@bialystok.lasy.gov.pl
2. W sprawach związanych z przetwarzaniem danych osobowych proszę kontaktować się pod adresem e-mail lub telefonem wskazanym w pkt 1.
3. Celem przetwarzania danych jest prowadzenie postępowania o udzielenie zamówienia tj.: **„Wykoszenie łąk wraz z uprzątnięciem pokosu”**
4. Podstawą prawną przetwarzania danych osobowych jest art. 6 ust. 1 lit. c) RODO – niezbędne do wypełnienia obowiązku prawnego ciążącego na Administratorze zgodnie z art. 6 ust. 1 lit. b) RODO – przetwarzanie jest niezbędne do wykonania umowy, lub do podjęcia działań przed zawarciem umowy.
5. Administrator może przetwarzać dane osobowe jako prawnie uzasadnione interesy realizowane przez Administratora o ile prawnie uzasadniony interes wystąpi.
6. Dane osobowe mogą zostać ujawnione jednostkom organizacyjnym PGL Lasy Państwowe, dostawcom usług prawnych i doradczych w dochodzeniu należnych roszczeń (w szczególności kancelariom prawnym), dostawcom usług informatycznych, podmiotom, z którymi administrator będzie współpracował w ramach umów cywilnoprawnych.
7. Dane osobowe nie są przekazywane poza Europejski Obszar Gospodarczy lub organizacji międzynarodowej.
8. Masz prawo do:
 - 1) dostępu do treści swoich danych oraz otrzymania ich kopii (art. 15 RODO),
 - 2) sprostowania danych (art. 16. RODO),
 - 3) usunięcia danych (art. 17 RODO),
 - 4) ograniczenia przetwarzania danych (art. 18 RODO),
 - 5) przenoszenia danych (art. 20 RODO),
 - 6) wniesienia sprzeciwu wobec przetwarzania danych (art. 21 RODO),
 - 7) niepodlegania decyzjom podjętym w warunkach zautomatyzowanego przetwarzania danych, w tym profilowania (art. 22 RODO).
 - 8) wniesienia skargi do organu nadzorczego (Urzędu Ochrony Danych Osobowych, ul. Stawki 2, 00 - 193 Warszawa) nadzorującego zgodność przetwarzania danych z przepisami o ochronie danych osobowych
9. Administrator ma obowiązek przechowywać dane osobowe nie dłużej niż okres wynikający z Zarządzenia 74 Dyrektora Generalnego Lasów Państwowych z dnia 18 grudnia 2014 r. w sprawie jednolitego rzeczowego wykazu akt Państwowego Gospodarstwa Leśnego Lasy Państwowe jednak nie dłużej niż okres 5 lat.
10. Podanie danych osobowych jest wymogiem ustawowym a następnie wymogiem umownym wynikającym z prowadzonego postępowania o udzielenie zamówienia. Osoba, której dane dotyczą, jest zobowiązana do ich podania. Konsekwencją niepodania danych osobowych może skutkować wykluczenie z postępowania o udzielenie zamówienia i realizacji umowy cywilnoprawnej.
11. Dane osobowe nie podlegają zautomatyzowanemu podejmowaniu decyzji, w tym o profilowaniu.

* rozporządzenie Parlamentu Europejskiego i Rady (UE) 2016/679 z dnia 27 kwietnia 2016 r. w sprawie ochrony osób fizycznych w związku z przetwarzaniem danych osobowych i w sprawie swobodnego przepływu takich danych oraz uchylenia dyrektywy 95/46/WE (ogólne rozporządzenie o ochronie danych) (Dz. Urz. UE L 119 z 04.05.2016, str. 1).

Zestawienie łąk do koszenia w roku 2022

Załącznik nr 5

Lp	Adres administracyjny	Leśnictwo	Pow. Do koszenia
1	280502 2.0017.100	Mleczno	1,34
2	280502 2.0017.99	Mleczno	0,17
3	280502 2.0029.335	Mrozy	2,22
4	280502 2.0031.444/2	Helmany	4,78
5	280502 2.0031.444/3	Helmany	20,84
6	280502 2.0031.444/4	Helmany	1,51
7	280502 2.0031.446	Helmany	3,58
8	280502 2.0042.330	Lipiny	4,54
9	280502 2.0042.333	Lipiny	0,47
10	280503 2.0039.1/1	Przekopka	0,6
11	280503 2.0039.3/1	Przekopka	0,12
12	280504 2.0022.1	Helmany	0,59
13	280504 2.0022.2	Helmany	1,28
14	280504 2.0022.318	Helmany	0,41
15	280504 2.0022.317	Helmany	0,54
16	280504 2.0022.320	Helmany	1,06
17	280504 2.0022.325	Helmany	1,43
18	280504 2.0022.328	Helmany	2,52

48

Numer producenta 048161635

Nazwa

Działki Rolne:

A, A2, A1, A3

DzRef: 335

Nr mapy 1/24



Numer producenta 048161635

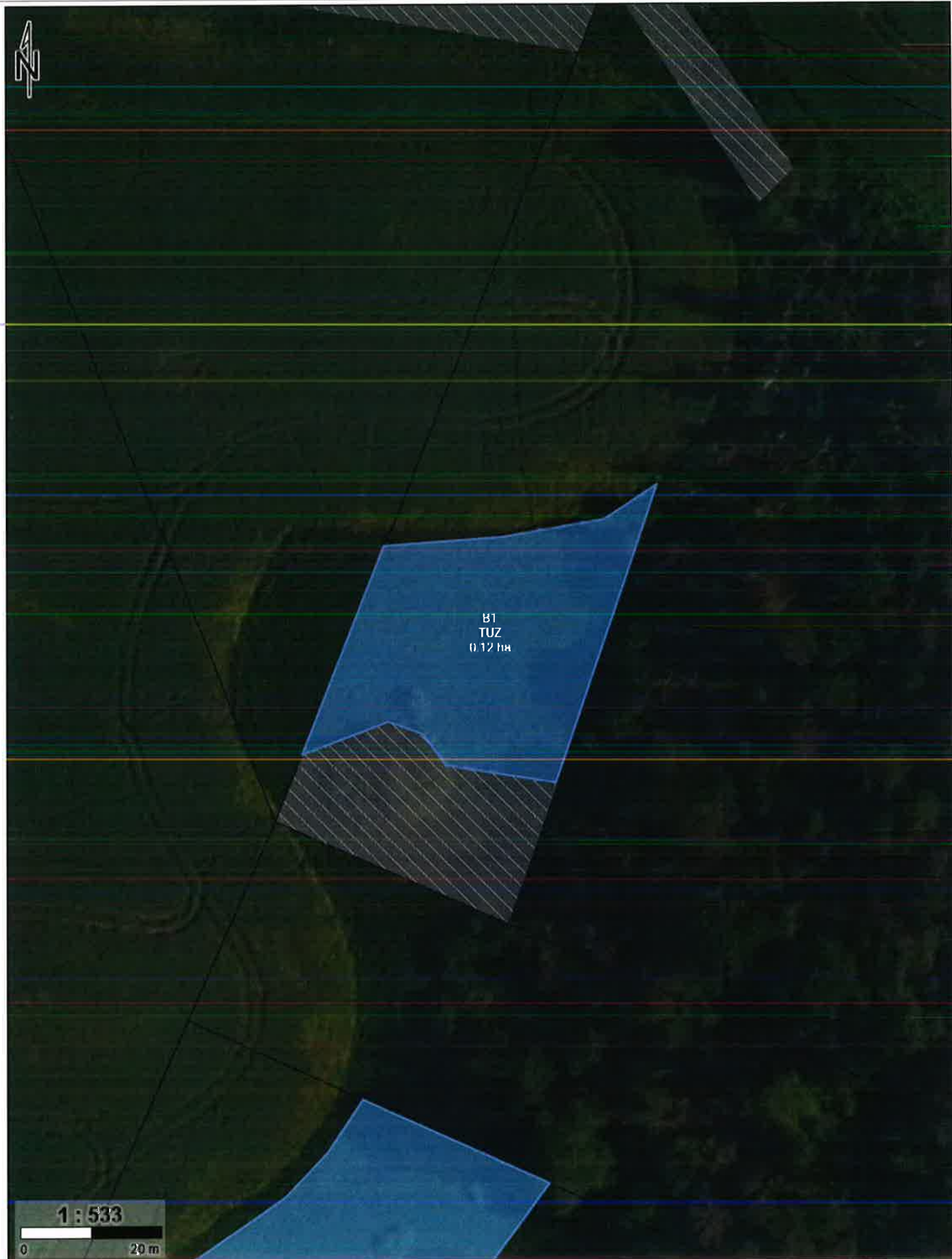
Nazwa

Działki Rolne:

B, B1

DzRef: 3/1

Nr mapy 2/24



Numer producenta 048161635

Nazwa

Działki Rolne:

C, C1

DzRef: 444/3

Nr mapy 3/24



Numer producenta 048161635

Nazwa

Działki Rolne:

D, D1

DzRef: 100

Nr mapy 4/24



Numer producenta 048161635

Nazwa

Działki Rolne:

E, E1

DzRef: 335

Nr mapy 5/24



Numer producenta 048161635

Nazwa

Działki Rolne:

F, F1

DzRef: 1/1

Nr mapy 6/24



Numer producenta 048161635

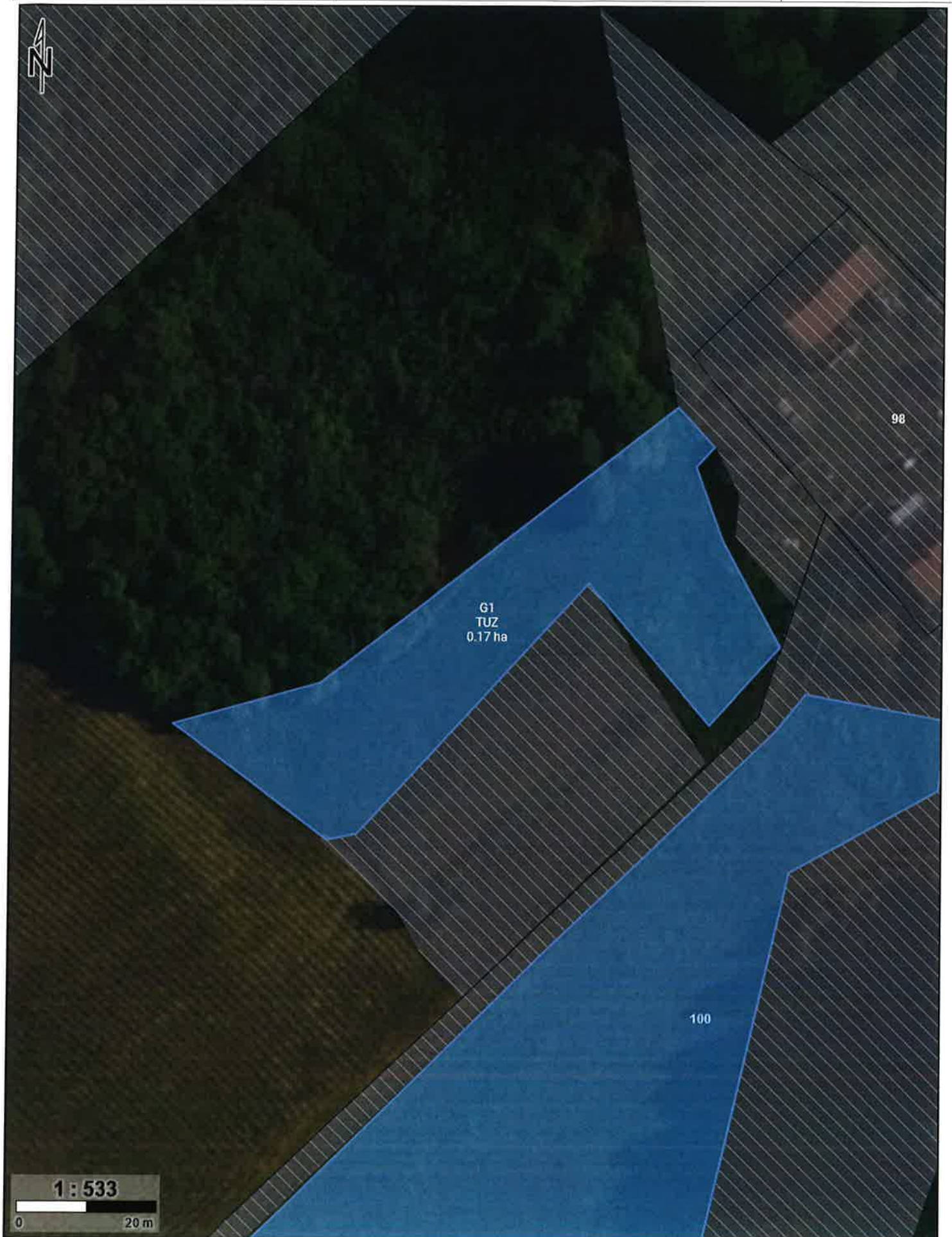
Nazwa

Działki Rolne:

G, G1

DzRef: 99

Nr mapy 7/24



Numer producenta 048161635

Nazwa

Działki Rolne:

H, H1, H2

DzRef: 330, 331/3

Nr mapy 8/24



Numer producenta 048161635

Nazwa

Działki Rolne:

I, I1

DzRef: 333

Nr mapy 9/24



1 : 533

0 20 m

Numer producenta 048161635
Nazwa

Działki Rolne:
J, J1
DzRef: 335

Nr mapy 10/24



Numer producenta 048161635

Nazwa

Działki Rolne:

K, K1

DzRef: 444/4

Nr mapy 11/24



Numer producenta 048161635

Nazwa

Działki Rolne:

L, L1

DzRef: 444/2

Nr mapy 12/24



Numer producenta 048161635

Nazwa

Działki Rolne:

M, M1

DzRef: 444/3

Nr mapy 13/24



1 : 1030

0 50 m

Numer producenta 048161635

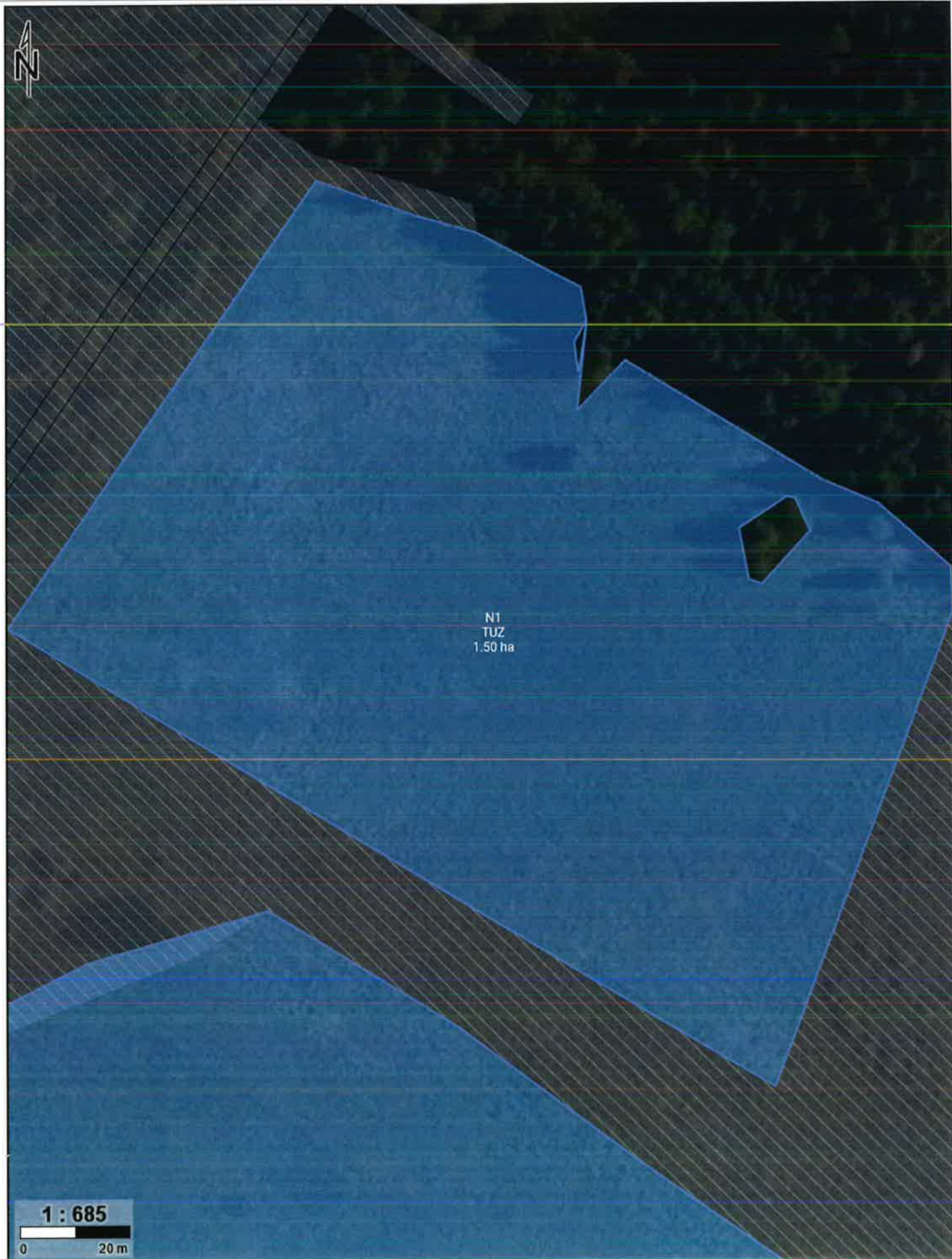
Nazwa

Działki Rolne:

N, N1

DzRef: 444/3

Nr mapy 14/24



Numer producenta 048161635

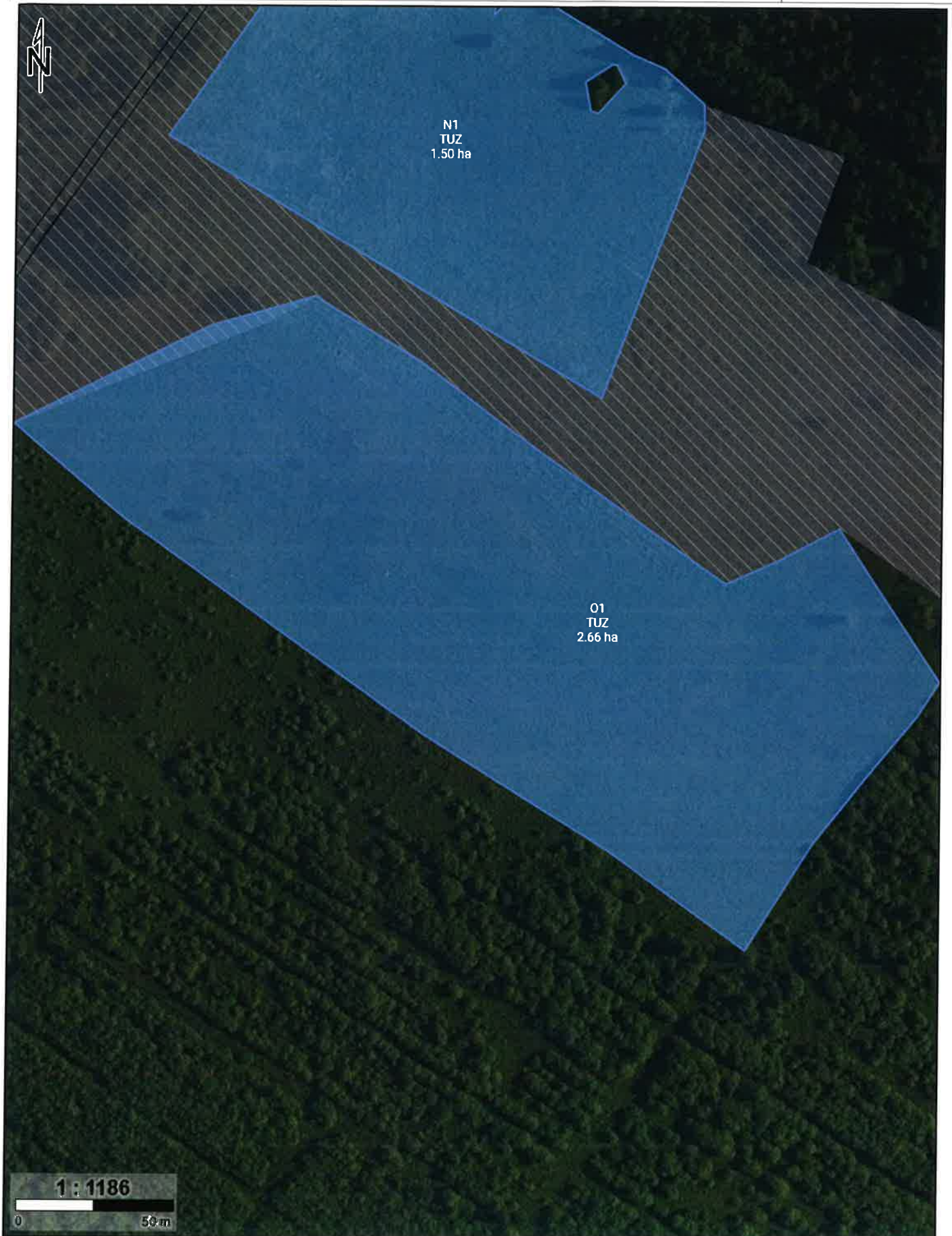
Nazwa

Działki Rolne:

0, 01

DzRef: 444/3

Nr mapy 15/24



Numer producenta 048161635

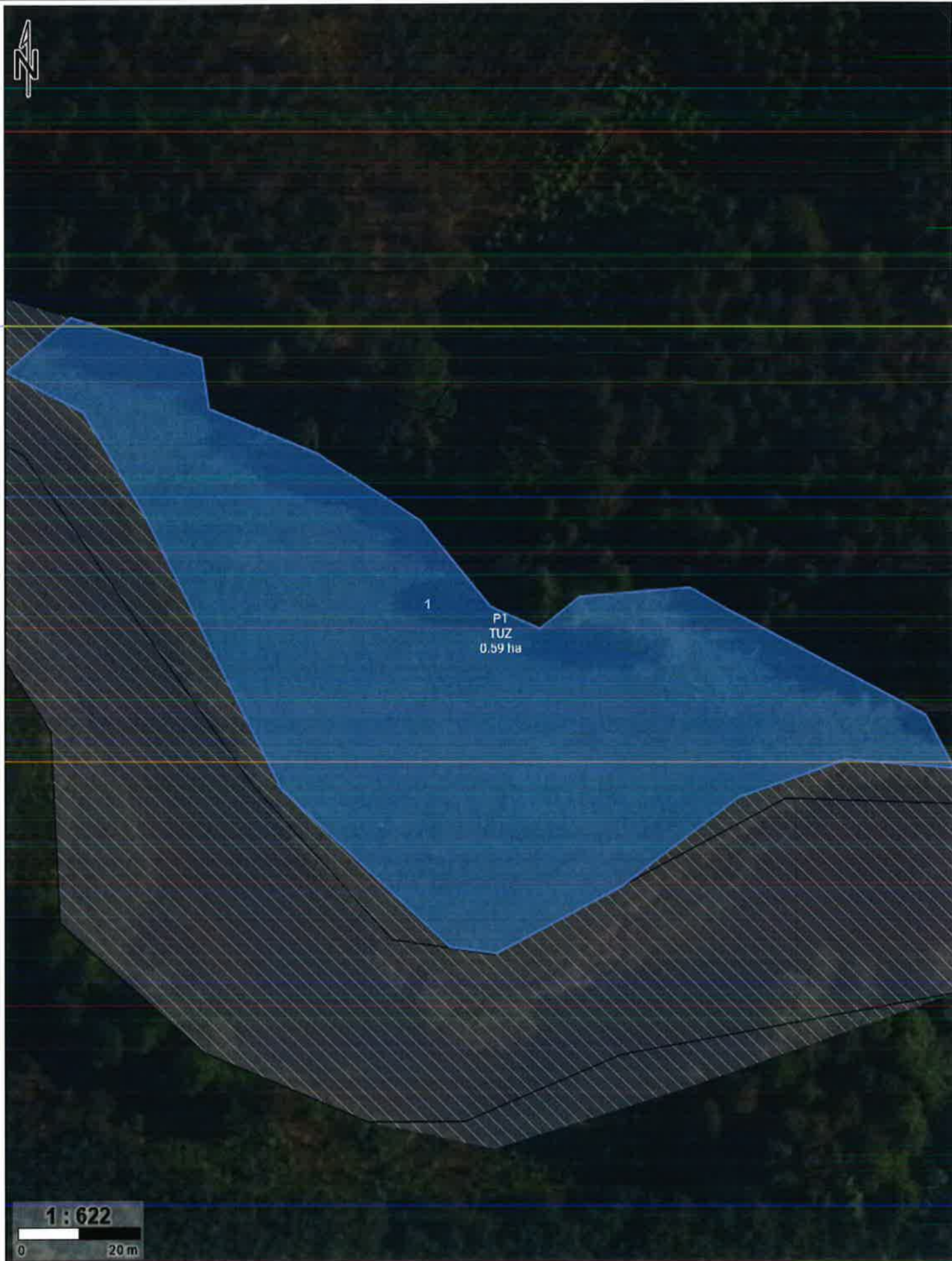
Nazwa

Działki Rolne:

P, P1

DzRef: 1

Nr mapy 16/24



Numer producenta 048161635

Nazwa

Działki Rolne:

Q, Q1, Q2

DzRef: 2

Nr mapy 17/24



Numer producenta 048161635

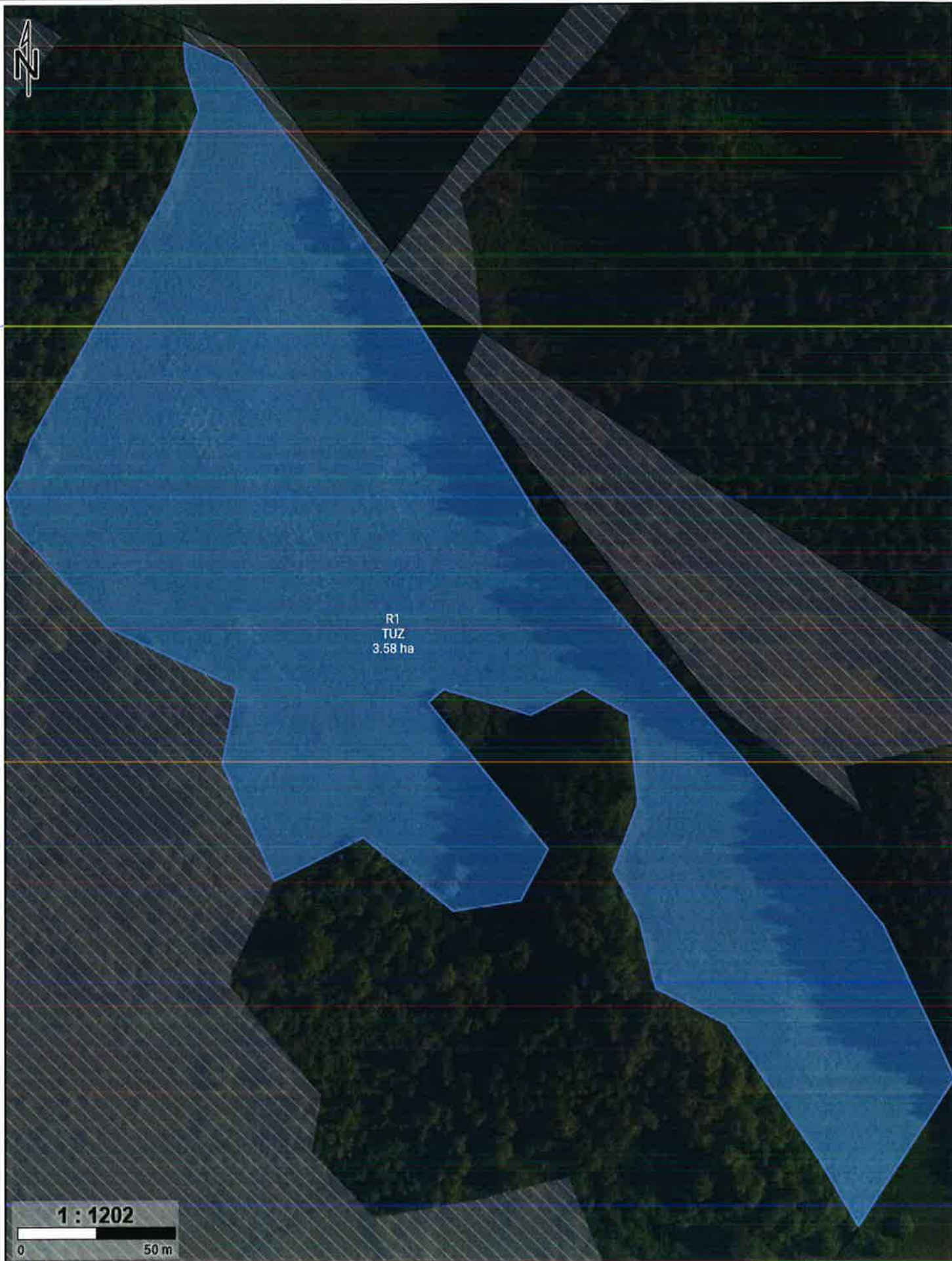
Nazwa

Działki Rolne:

R, R1

DzRef: 446/2

Nr mapy 18/24



Numer producenta 048161635

Nazwa

Działki Rolne:

S, S1

DzRef: 320

Nr mapy 19/24



Numer producenta 048161635

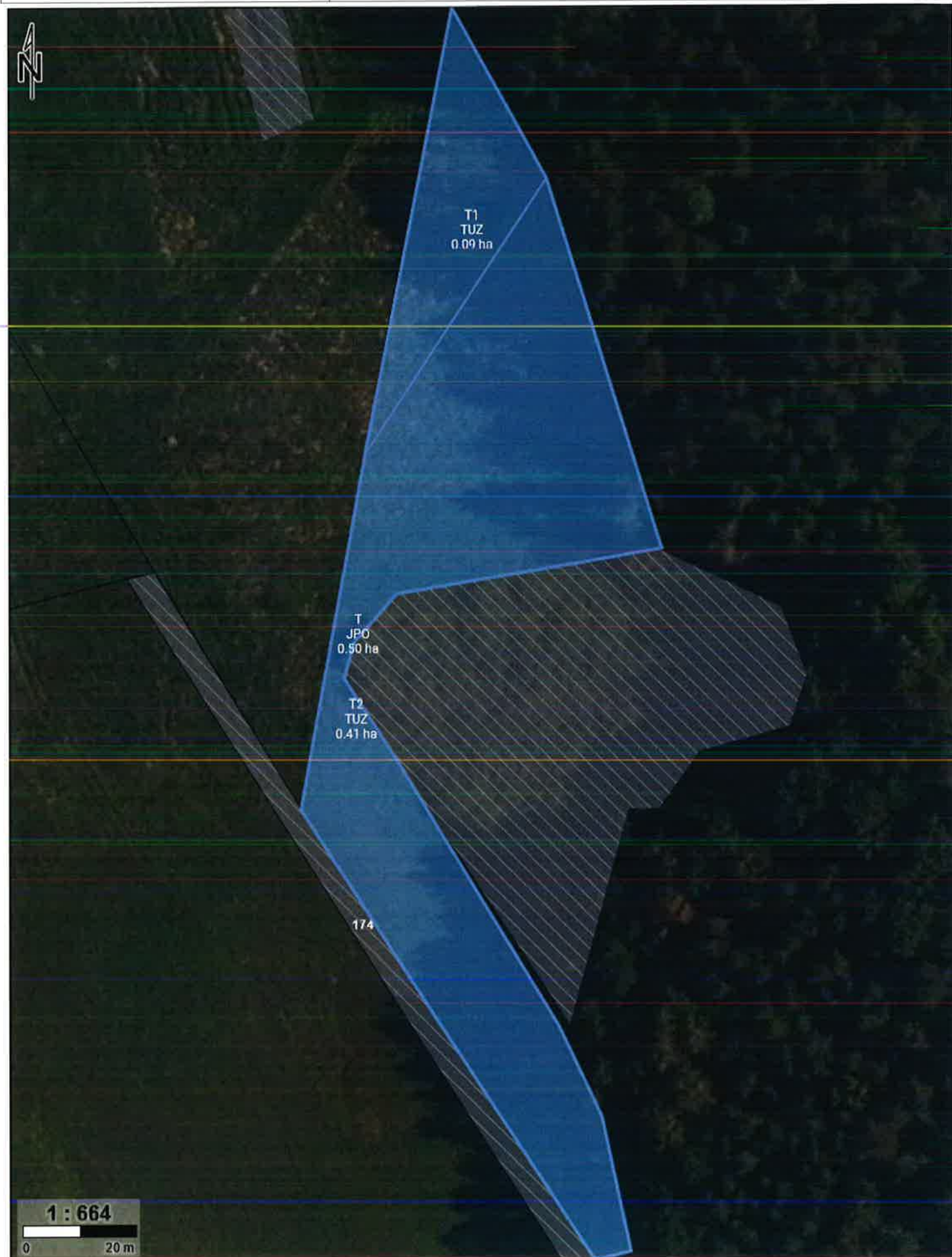
Nazwa

Działki Rolne:

T, T1, T2

DzRef: 317, 318

Nr mapy 20/24



Numer producenta 048161635

Nazwa

Działki Rolne:

U, U1

DzRef: 325

Nr mapy 21/24



Numer producenta 048161635

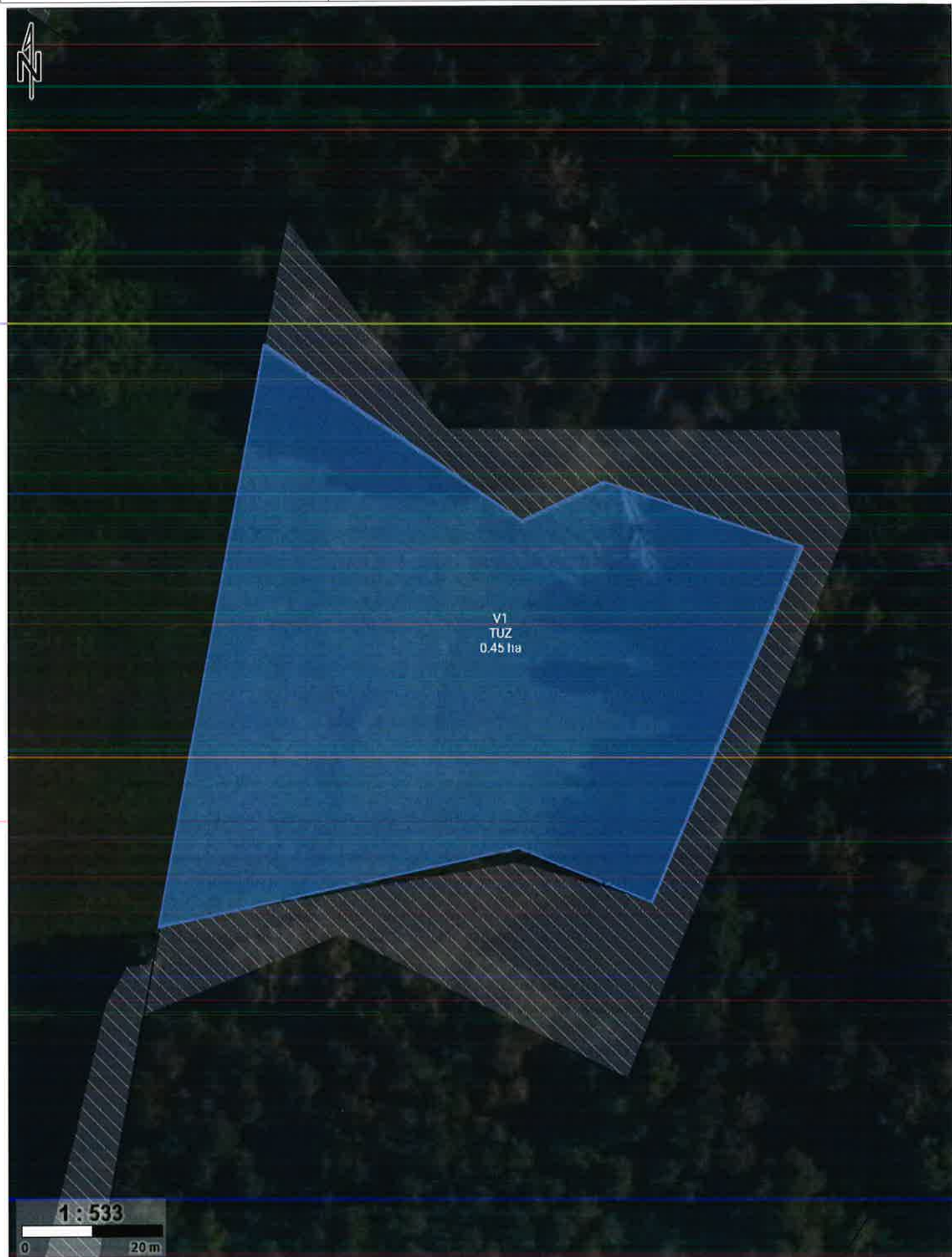
Działki Rolne:

Nr mapy 22/24

Nazwa

V, V1

DzRef: 317



Numer producenta 048161635

Nazwa

Działki Rolne:

W, W1

DzRef: 328

Nr mapy 23/24



1 : 671

0 20 m

Numer producenta 048161635

Nazwa

Działki Rolne:

X, X1

DzRef: 328

Nr mapy 24/24

