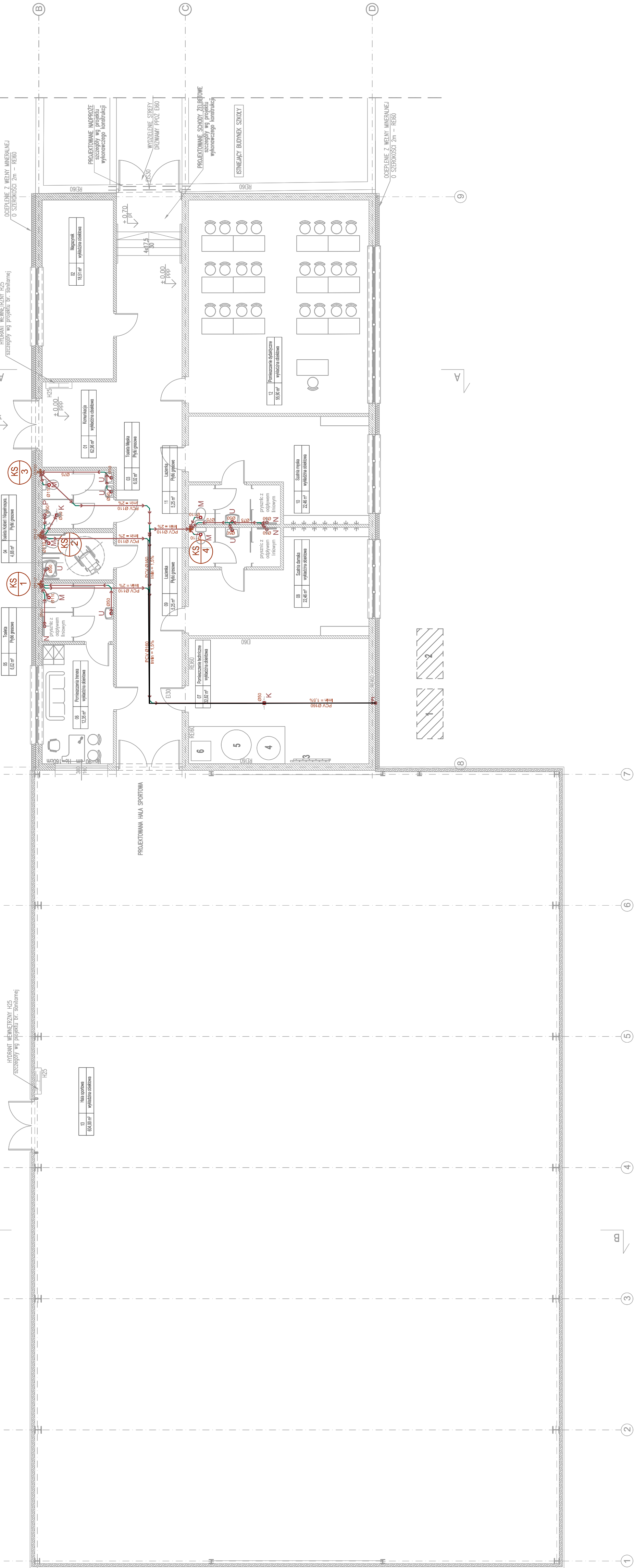


- UWAGI:
- Wszystkie przejścia instalacji przez przegrody pomiędzy różnymi strefami użytkowymi wykonać jako przejścia przez przegrody w sposób zgodny z przepisami.
 - W razie stwierdzenia konieczności wykonania dodatkowych warunków miejscowych, należy kontaktować się z projektantem.
 - Rysunki rozpatrywać łącznie z opisem technicznym.
 - Projekt realizować w oparciu o projekt wykonawczy.
 - zewnętrzna jednostka pompy ciepła 60 kW
 - rozdziałacz główny
 - zbiornik c.w.u. 500 litrów.
 - bufor c.o. 1000 litrów
 - wewnętrzna jednostka pomp ciepła

| KANALIZACJA - LEGENDA | |
|-----------------------|---|
| | projektowana kanalizacja sanitarna wykonana z PVC |
| | uniwersalna |
| | miska ustępowa |
| | wypust ściekowy |
| | piśnar |
| | projektowane płyny kanalizacyjno sanitarnej PVC |



| | | |
|-------------------------------------|---------|---|
| USŁUGI BUDOWLANE JAROSŁAW KUŹLIK | | SIEDZIBA FIRMY: UL. SZCZEPANOWSKA 46/A 48-303 NYSA TEL. 602 606 979 |
| FAZA INWESTYCJI | | PROJEKT BUDOWLANY |
| NAZWA INWESTYCJI | | BUDOWA BUDYNKU SZKOŁY GIMNAZJALNEJ PRZY PUBLICZNEJ SZKOLE PODSTAWOWEJ W NARODU WIELKI Z SZANĄ |
| ADRES INWESTYCJI | | UL. SZCZEPANOWSKA 19, NAROK, GMINA DĄBROWA Ogólna powierzchnia: 16500,27 m ² nr tel. 445 |
| INWESTOR | | GMINA DĄBROWA UL. KS. PRĄDZ. 1, SZCZEPANOWSKA 58, DĄBROWA |
| PROJEKTANT | | mgr inż. Paweł Sylwestrak upr. nr OPL/1217/PBS/16 |
| SPRACODAJĄCY | | mgr inż. Aleksander Truchan upr. nr OPL/1137/PNOS/15 |
| NAZWA RYS. | | RZUT POKRĘTU - KANALIZACJA SANITARNA |
| SKALA | 1:100 | DATA: 07.02.2020 r. |
| | BRANŻA: | INST. SANIT. NR RYS.: 51 |