

OPERAT GEODEZYJNY

INWENTARYZACJA GEODEZYJNA STANU SUROWEGO OTWARTEGO BUDYNKU PRZY UL. PRZĘDZALNIANEJ 101/103 W ŁODZI.

Data pomiaru: 13/12/2023-30/12/2023

Opracował:
Geodeta Inż. Piotr Bednarski

Bednarski P.

GEODETA I PRZEMIANIONY

mgr inż. Grzegorz Paruch

Nr uprawnień 20749

GEO INDUSTRY
GEODEZJA I METROLOGIA
Piotr Bednarski
97-300 Piotrków Tryb.
ul. T. Nowakowskiego 2, tel. 501-349-709
NIP 771-182-11-08 Reg. 100940993

Spis treści :

1. Sprawozdanie techniczne	1
----------------------------	---

Rzut na planie PZT

2. Usytuowanie budynku na projekcie zagospodarowania terenu	2
---	---

Rzuty poziome kondygnacji

3. Rzut garażu	3
4. Rzut parteru	4
5. Rzut 1 piętra	5
6. Rzut 2 piętra	6
7. Rzut 3 piętra	7
8. Rzut dachu	8

Rzuty pionowe elewacji

9. Rzut elewacji zachodniej i wschodniej	9
10. Rzut elewacji południowej	10
11. Rzut elewacji północnej	11

Badanie pionowości szybów windowych

12. Sprawozdanie techniczne z pomiaru pionowości szybów windowych	12
13. Szkic rozmieszczenia przekrojów szybów	13
14. Wykres pionowości szybu przy osi E	14
15. Wykres pionowości szybu przy osi J	15

SPRAWOZDANIE TECHNICZNE

1. Zleceniodawca: WIDZEWSKIE TOWARZYSTWO BUDOWNICTWA SPOŁECZNEGO SP. Z O.O.
2. Wykonawca: GEO INDUSTRY PIOTR BEDNARSKI
3. Położenie mierzonego obiektu:
województwo łódzkie miasto ŁÓDŹ
ulica PRZĘDZALNIANA 101/103
Obiekt BUDYNEK MIESZKALNY WIELORODZINNY Z GARAŻEM PODZIEMNYM ORAZ
USŁUGAMI
4. Rodzaj wykonywanej pracy:

-Inwentaryzacja geodezyjna ścian oraz stropów, tarcz żelbetowych w stropach, balkonów, otworów okiennych i drzwiowych, otworów instalacyjnych, klatek schodowych, rzędnych posadzek, stropów żelbetowych, balkonów, szybów windowych wraz ze sprawdzeniem ich pionowości
5. Prace polowe:

-Pomiary wykonano w dniach 13.12.2023r i 30.12.2023r

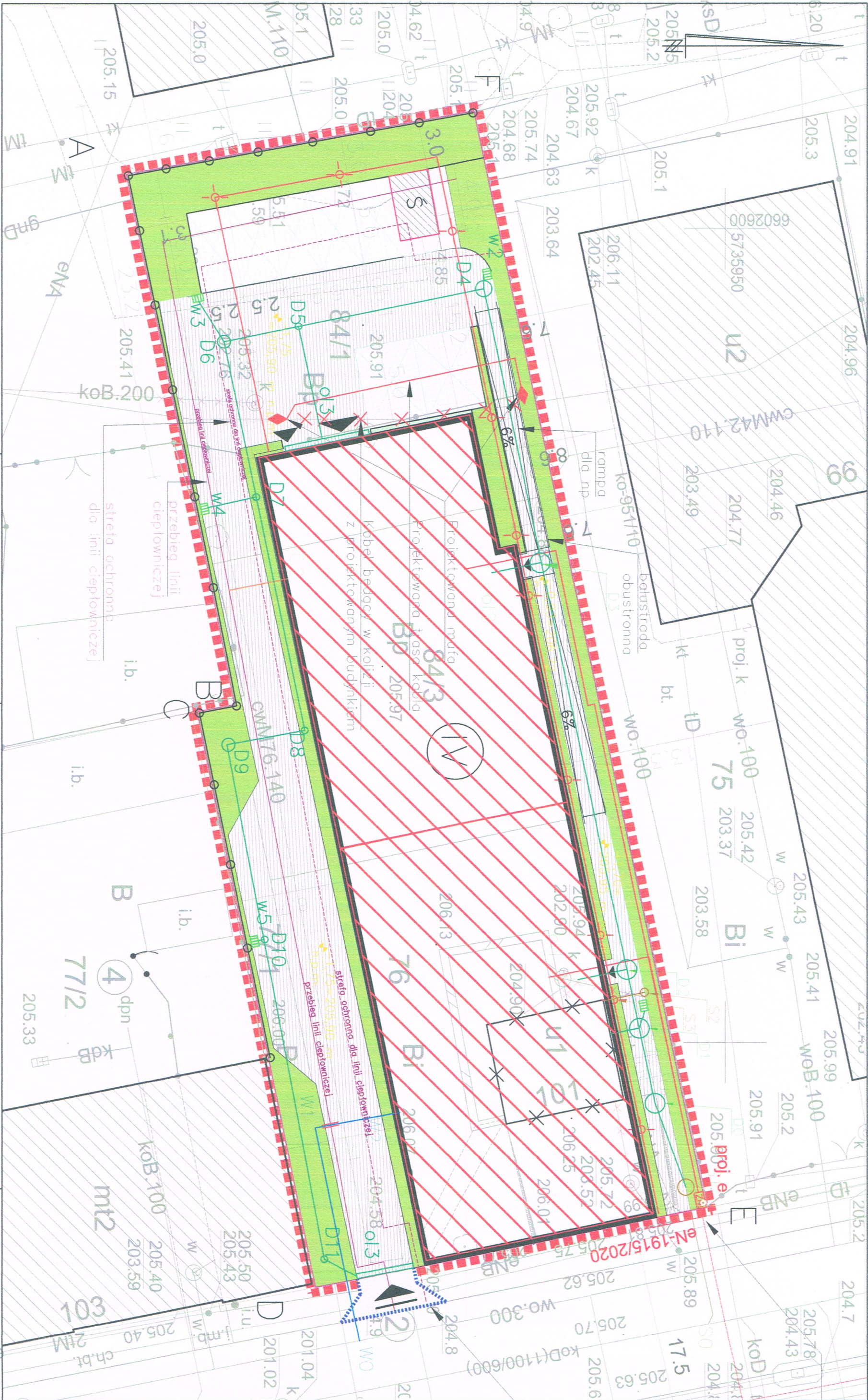
-Warunki pogodowe: Warunki zmienne: deszcz, śnieg, wiatr

-Zakres temperatur od -2°C do 7°C

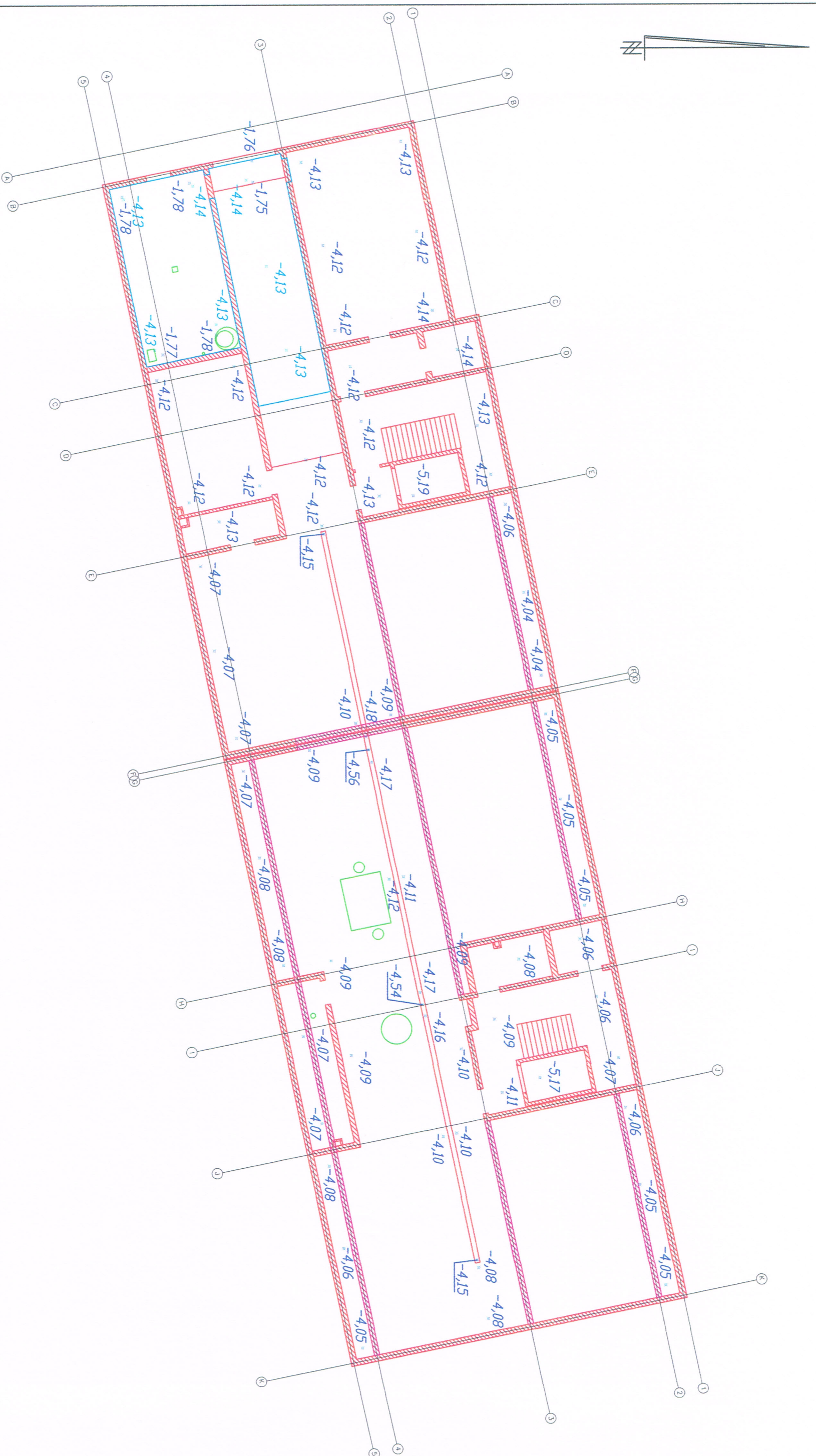
-Pomiary wykonano Tachimetrem elektronicznym LEICA TCRA 1103 PLUS metodą tachimetryczną pomiarem ze stanowisk założonych metodą wcięć kątowo-liniowych w nawiązaniu do założonej osnowy realizacyjnej
6. Prace kameralne:

-Wykonane pomiary przedstawiono w formie operatu geodezyjnego na rysunkach w formacie A3 w wersji papierowej oraz elektronicznej
7. Ocena dokładności pomiaru:

-Wyniki pomiarów przedstawiono w zaokrągleniu do 1cm.



UWAGA: Jednostki w [m] Elementy pomiarzone - kolor czerwony		Rodzaj roboty: Inwentaryzacja geodezyjna stanu surowego otwartego budynku przy ul. Przedziałananej 101/103 Porównanie z Projektem Zagospodarowania Terenu		Wielozwiskie Towarzystwo Budownictwa Społecznego Sp. z o.o. w Łodzi al. Piłsudskiego 150/152, 92-230 Łódź
Nazwisko i imię wykonawcy		Data:		GEO INDUSTRY GEODEZJA I METROLOGIA Piotr Bednarski 97-300 Piotrków Tryb. ul. T. Nowakowskiego 2, tel. 501-349-709 NIP: 142-140-0808 Reg. 100940993
Podpis		Podpis		Województwo: łódzkie
Pomierzyl:		13-30.12.2023 r		miasto: łódź
Obliczył:		13-30.12.2023 r		obwód: W-29
mgr inż. Grzegorz Tarach NIP: 142-140-0808		ul. Przedziałanana 101/103		Użyty sprzęt: LEICA TCRA 1103 PLUS
Szcit nr: 1				



UWAGA:

Jednostki w [m]

Elementy pomierzone - kolor **czerwony**
Pomieszczenia pod wjazdem i węzłem ciepłym

Rzędne pomierzone - kolor niebieski

Różnice podano w odniesieniu do układu
wysokościowego budowy : +/- 0.00 - 207.65 m n.p.m

Otworki technologiczne pomierzone - kolor **zielony**
 Ściany pomierzone na wysokości 1m nad stopami

Rodzaj roboty: Inwentaryzacja geodezyjna stanu surowego otwartego budynku przy ul. Przedzatkianej 101/103 kondygnacja - Garaże

<i>Data:</i>	<i>Nazwisko i imię wykonawcy</i>
--------------	----------------------------------

Data:

Pomierzyl:

13-30.12.2023

GEODETA

GEODETA
Pascha

Województwo:	tódzkie
--------------	---------

Obliczyt:

13-30.12.2023

GEODETA
Piz Becl

GEODETA
Friedman

miasto: tód

Widzewskie Towarzystwo Budownictwa
Spółecznego Sp. z o.o. w Łodzi
al. Piłsudskiego 150/152, 92-230 Łódź

GEO INDUSTRY
GEODEZJA I METROLOGIA

Piotr Bednarski
7-300 Piotrków Tryb.

97-300 Piotrków Tryb.
ul. T. Nowakowskiego 2, tel. 501-349-709
NIP 142727474, REGON 140817008, KRS 00000993

Użyty sprzęt: LEICA TCRA 1103 PLUS

Szkic nr: 1



UWAGA:
Jednostki w [m]

Rodzaj roboty: Inwentaryzacja geodezyjna stanu surowego otwartego budynku przy ul. Przeczulicznej 101/103 kondygnacja - Parter

Widzewskie Towarzystwo Budownictwa Społecznego Sp. z o.o. w Łodzi
al. Piłsudskiego 150/152, 92-230 Łódź

Elementy stropów i ścian pomierzone - kolor **czerwony**
Rzędne pomierzone - kolor **niebieski**

<i>Data:</i>		
	Nazwisko i imię wykonawcy	
	GEODEJA podpis	GEODEJA

GEO INDUSTRY
GEODEZJA I METROLOGIA

rzędne podano w odniesieniu do układu
wysokościowego budowy: $\pm 0.00 - 207.65$ m n.p.m

04/12/2004	42 20 43 0003	GEODEIA	GEODEIA	14525
Fuimilezyt:	10/11/2004	inż. Piotr Budnarski	inż. Marek Proch	2

III T Nowakowskiego 2 tel 501-349-700
97-300 Piotrków Tryb.
Piotr Beatański

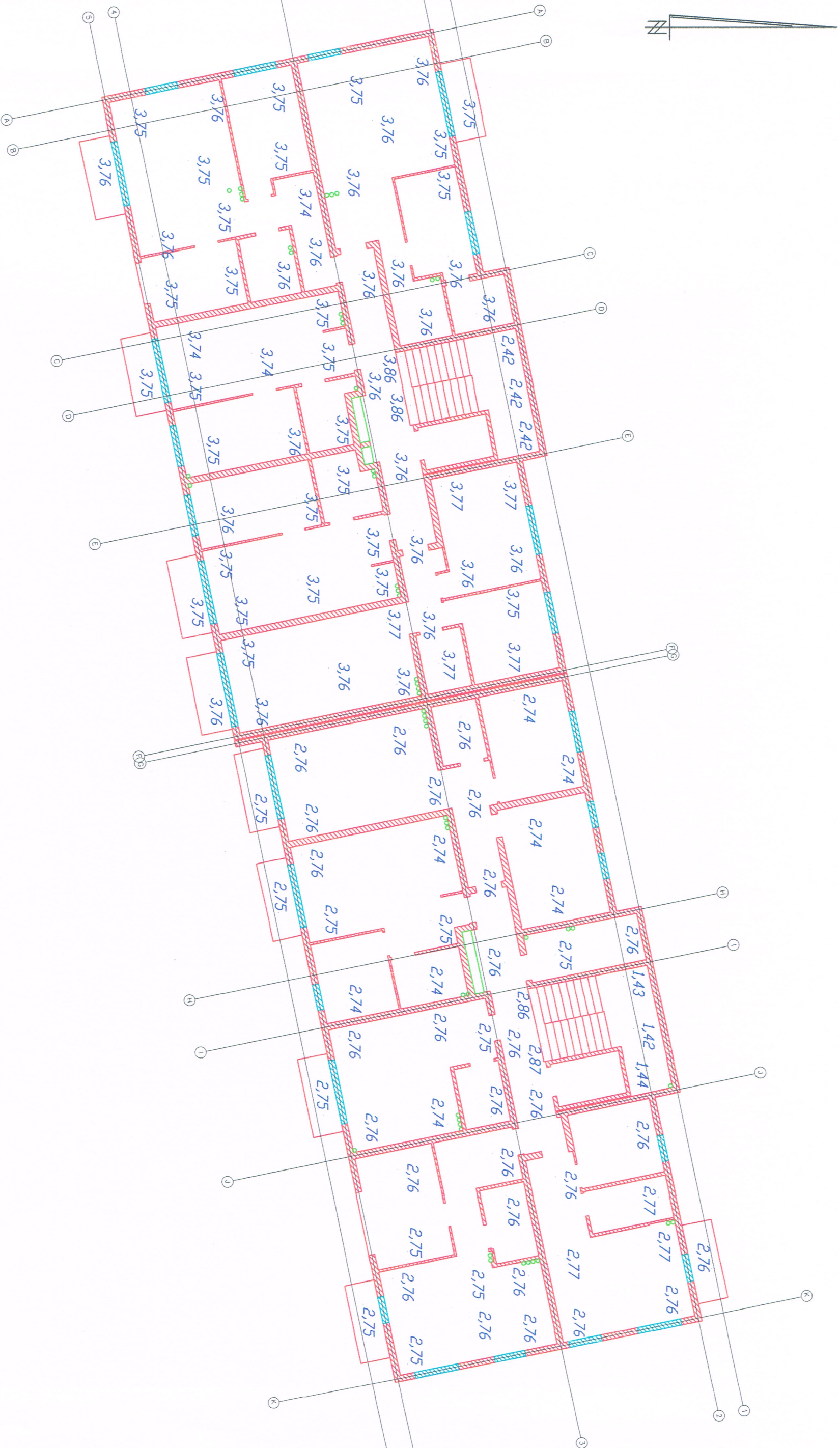
Otwory technologiczne pomierzone - kolor **zielony**
Stołarka okienna - kolor **błękitny**

	inż. Piotr Bednarski	
	inż. Marek Piochowski	
GEODETICZNY		
990		
		obrob.: W-29

11. IZVĚŠTÍ O PRŮBĚHU
12. ZÁVĚR
13. PŘÍLOHY
14. PŘÍLOHA 1
15. PŘÍLOHA 2
16. PŘÍLOHA 3
17. PŘÍLOHA 4
18. PŘÍLOHA 5
19. PŘÍLOHA 6
20. PŘÍLOHA 7
21. PŘÍLOHA 8
22. PŘÍLOHA 9
23. PŘÍLOHA 10
24. PŘÍLOHA 11
25. PŘÍLOHA 12
26. PŘÍLOHA 13
27. PŘÍLOHA 14
28. PŘÍLOHA 15
29. PŘÍLOHA 16
30. PŘÍLOHA 17
31. PŘÍLOHA 18
32. PŘÍLOHA 19
33. PŘÍLOHA 20
34. PŘÍLOHA 21
35. PŘÍLOHA 22
36. PŘÍLOHA 23
37. PŘÍLOHA 24
38. PŘÍLOHA 25
39. PŘÍLOHA 26
40. PŘÍLOHA 27
41. PŘÍLOHA 28
42. PŘÍLOHA 29
43. PŘÍLOHA 30
44. PŘÍLOHA 31
45. PŘÍLOHA 32
46. PŘÍLOHA 33
47. PŘÍLOHA 34
48. PŘÍLOHA 35
49. PŘÍLOHA 36
50. PŘÍLOHA 37
51. PŘÍLOHA 38
52. PŘÍLOHA 39
53. PŘÍLOHA 40
54. PŘÍLOHA 41
55. PŘÍLOHA 42
56. PŘÍLOHA 43
57. PŘÍLOHA 44
58. PŘÍLOHA 45
59. PŘÍLOHA 46
60. PŘÍLOHA 47
61. PŘÍLOHA 48
62. PŘÍLOHA 49
63. PŘÍLOHA 50
64. PŘÍLOHA 51
65. PŘÍLOHA 52
66. PŘÍLOHA 53
67. PŘÍLOHA 54
68. PŘÍLOHA 55
69. PŘÍLOHA 56
70. PŘÍLOHA 57
71. PŘÍLOHA 58
72. PŘÍLOHA 59
73. PŘÍLOHA 60
74. PŘÍLOHA 61
75. PŘÍLOHA 62
76. PŘÍLOHA 63
77. PŘÍLOHA 64
78. PŘÍLOHA 65
79. PŘÍLOHA 66
80. PŘÍLOHA 67
81. PŘÍLOHA 68
82. PŘÍLOHA 69
83. PŘÍLOHA 70
84. PŘÍLOHA 71
85. PŘÍLOHA 72
86. PŘÍLOHA 73
87. PŘÍLOHA 74
88. PŘÍLOHA 75
89. PŘÍLOHA 76
90. PŘÍLOHA 77
91. PŘÍLOHA 78
92. PŘÍLOHA 79
93. PŘÍLOHA 80
94. PŘÍLOHA 81
95. PŘÍLOHA 82
96. PŘÍLOHA 83
97. PŘÍLOHA 84
98. PŘÍLOHA 85
99. PŘÍLOHA 86
100. PŘÍLOHA 87
101. PŘÍLOHA 88
102. PŘÍLOHA 89
103. PŘÍLOHA 90
104. PŘÍLOHA 91
105. PŘÍLOHA 92
106. PŘÍLOHA 93
107. PŘÍLOHA 94
108. PŘÍLOHA 95
109. PŘÍLOHA 96
110. PŘÍLOHA 97
111. PŘÍLOHA 98
112. PŘÍLOHA 99
113. PŘÍLOHA 100
114. PŘÍLOHA 101
115. PŘÍLOHA 102
116. PŘÍLOHA 103
117. PŘÍLOHA 104
118. PŘÍLOHA 105
119. PŘÍLOHA 106
120. PŘÍLOHA 107
121. PŘÍLOHA 108
122. PŘÍLOHA 109
123. PŘÍLOHA 110
124. PŘÍLOHA 111
125. PŘÍLOHA 112
126. PŘÍLOHA 113
127. PŘÍLOHA 114
128. PŘÍLOHA 115
129. PŘÍLOHA 116
130. PŘÍLOHA 117
131. PŘÍLOHA 118
132. PŘÍLOHA 119
133. PŘÍLOHA 120
134. PŘÍLOHA 121
135. PŘÍLOHA 122
136. PŘÍLOHA 123
137. PŘÍLOHA 124
138. PŘÍLOHA 125
139. PŘÍLOHA 126
140. PŘÍLOHA 127
141. PŘÍLOHA 128
142. PŘÍLOHA 129
143. PŘÍLOHA 130
144. PŘÍLOHA 131
145. PŘÍLOHA 132
146. PŘÍLOHA 133
147. PŘÍLOHA 134
148. PŘÍLOHA 135
149. PŘÍLOHA 136
150. PŘÍLOHA 137
151. PŘÍLOHA 138
152. PŘÍLOHA 139
153. PŘÍLOHA 140
154. PŘÍLOHA 141
155. PŘÍLOHA 142
156. PŘÍLOHA 143
157. PŘÍLOHA 144
158. PŘÍLOHA 145
159. PŘÍLOHA 146
160. PŘÍLOHA 147
161. PŘÍLOHA 148
162. PŘÍLOHA 149
163. PŘÍLOHA 150
164. PŘÍLOHA 151
165. PŘÍLOHA 152
166. PŘÍLOHA 153
167. PŘÍLOHA 154
168. PŘÍLOHA 155
169. PŘÍLOHA 156
170. PŘÍLOHA 157
171. PŘÍLOHA 158
172. PŘÍLOHA 159
173. PŘÍLOHA 160
174. PŘÍLOHA 161
175. PŘÍLOHA 162
176. PŘÍLOHA 163
177. PŘÍLOHA 164
178. PŘÍLOHA 165
179. PŘÍLOHA 166
180. PŘÍLOHA 167
181. PŘÍLOHA 168
182. PŘÍLOHA 169
183. PŘÍLOHA 170
184. PŘÍLOHA 171
185. PŘÍLOHA 172
186. PŘÍLOHA 173
187. PŘÍLOHA 174
188. PŘÍLOHA 175
189. PŘÍLOHA 176
190. PŘÍLOHA 177
191. PŘÍLOHA 178
192. PŘÍLOHA 179
193. PŘÍLOHA 180
194. PŘÍLOHA 181
195. PŘÍLOHA 182
196. PŘÍLOHA 183
197. PŘÍLOHA 184
198. PŘÍLOHA 185
199. PŘÍLOHA 186
200. PŘÍLOHA 187
201. PŘÍLOHA 188
202. PŘÍLOHA 189
203. PŘÍLOHA 190
204. PŘÍLOHA 191
205. PŘÍLOHA 192
206. PŘÍLOHA 193
207. PŘÍLOHA 194
208. PŘÍLOHA 195
209. PŘÍLOHA 196
210. PŘÍLOHA 197
211. PŘÍLOHA 198
212. PŘÍLOHA 199
213. PŘÍLOHA 200
214. PŘÍLOHA 201
215. PŘÍLOHA 202
216. PŘÍLOHA 203
217. PŘÍLOHA 204
218. PŘÍLOHA 205
219. PŘÍLOHA 206
220. PŘÍLOHA 207
221. PŘÍLOHA 208
222. PŘÍLOHA 209
223. PŘÍLOHA 210
224. PŘÍLOHA 211
225. PŘÍLOHA 212
226. PŘÍLOHA 213
227. PŘÍLOHA 214
228. PŘÍLOHA 215
229. PŘÍLOHA 216
230. PŘÍLOHA 217
231. PŘÍLOHA 218
232. PŘÍLOHA 219
233. PŘÍLOHA 220
234. PŘÍLOHA 221
235. PŘÍLOHA 222
236. PŘÍLOHA 223
237. PŘÍLOHA 224
238. PŘÍLOHA 225
239. PŘÍLOHA 226
240. PŘÍLOHA 227
241. PŘÍLOHA 228
242. PŘÍLOHA 229
243. PŘÍLOHA 230
244. PŘÍLOHA 231
245. PŘÍLOHA 232
246. PŘÍLOHA 233
247. PŘÍLOHA 234
248. PŘÍLOHA 235
249. PŘÍLOHA 236
250. PŘÍLOHA 237
251. PŘÍLOHA 238
252. PŘÍLOHA 239
253. PŘÍLOHA 240
254. PŘÍLOHA 241
255. PŘÍLOHA 242
256. PŘÍLOHA 243
257. PŘÍLOHA 244
258. PŘÍLOHA 245
259. PŘÍLOHA 246
260. PŘÍLOHA 247
261. PŘÍLOHA 248
262. PŘÍLOHA 249
263. PŘÍLOHA 250
264. PŘÍLOHA 251
265. PŘÍLOHA 252
266. PŘÍLOHA 253
267. PŘÍLOHA 254
268. PŘÍLOHA 255
269. PŘÍLOHA 256
270. PŘÍLOHA 257
271. PŘÍLOHA 258
272. PŘÍLOHA 259
273. PŘÍLOHA 260
274. PŘÍLOHA 261
275. PŘÍLOHA 262
276. PŘÍLOHA 263
277. PŘÍLOHA 264
278. PŘÍLOHA 265
279. PŘÍLOHA 266
280. PŘÍLOHA 267
281. PŘÍLOHA 268
282. PŘÍLOHA 269
283. PŘÍLOHA 270
284. PŘÍLOHA 271
285. PŘÍLOHA 272
286. PŘÍLOHA 273
287. PŘÍLOHA 274
288. PŘÍLOHA 275
289. PŘÍLOHA 276
290. PŘÍLOHA 277
291. PŘÍLOHA 278
292. PŘÍLOHA 279
293. PŘÍLOHA 280
294. PŘÍLOHA 281
295. PŘÍLOHA 282
296. PŘÍLOHA 283
2

Ściany pomierzono na wysokości 1m nad stropami

mgr inż. <u>Grzegorz Paruch</u>	ul. Przedziałkiana 101/103
---------------------------------	----------------------------



UWAGA:
Jednostki w [m]

Elementy stropów i ścian pomierzone - kolor **czerny**
Rzędne pomierzone - kolor **niebieski**

rzędne podano w odniesieniu do układu
wysokościowego budowy : +/- 0.00 - 207.65 m n.p.m

Otwory technologiczne pomierzone - kolor **zielony**
Stoiarka okienna - kolor **niebieski**

Ściany pomierzono na wysokości 1m nad stropami

Rodzaj roboty: Inwentaryzacja geodezyjna stanu surowego otwartego budynku przy ul. Przedziałkanej 101/103
kondygnacja - Piętro 1

Data:

Nazwisko i imię wykonawcy

Województwo: łódzkie

Widzewskie Towarzystwo Budownictwa
Spółeczności Sp. z o.o. w Łodzi
al. Piłsudskiego 150/152, 92-230 Łódź

GEO INDUSTRY
GEODEZJA I METROLOGIA

Piotr Bednarski

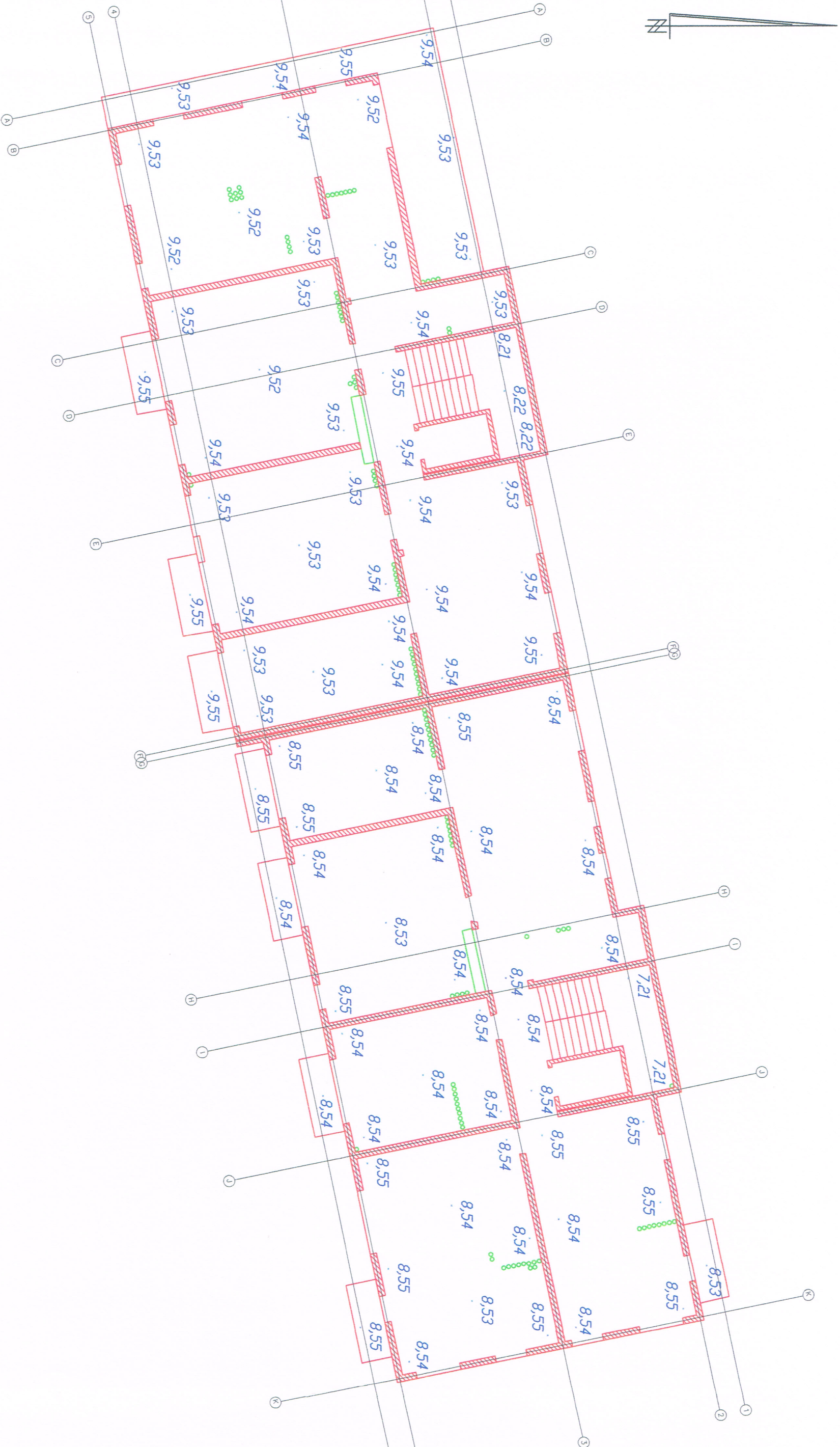
ul. T. Nowakowskiego 2, tel. 501-349-709
NIP 771-182-11-08 Reg. 100940993

Pomierzyl:	13-30.12.2023 r.	inż. Piotr Bednarski	inż. Marek Proch
Obliczył:	13-30.12.2023 r.	inż. Piotr Bednarski	inż. Marek Proch

Użyty sprzęt: LEICA TCRA 1103 PLUS

ul. Przedziałkanej 101/103

Szkie nr: 1



UWAGA:
Jednostki w [m]

Elementy stropów i ścian pomierzone - kolor **czarny**
Rzędne pomierzone - kolor **niebieski**

rzędne podano w odniesieniu do układu
wysokościowego budowy : +/- 0.00 - 207.65 m n.p.m
Otwory technologiczne pomierzone - kolor **niebieski**
Stoiarka okienna - kolor **niebieski**

Ściany pomierzone na wysokości 1m nad stropami

Rodzaj roboty: Inwentaryzacja geodezyjna stanu surowego otwartego budynku przy ul. Przedziałinanej 101/103
kondygnacja - Piętro 3

Widzowskie Towarzystwo Budownictwa
Spółdzielcze Sp. z o.o. w Łodzi
al. Piłsudskiego 150/152, 92-230 Łódź

Data:

Nazwisko i imię wykonawcy

Pomierzyli:

podpis

Obliczyli:

podpis

Województwo: łódzkie

13-30.12.2023 r.

inż. Piotr Bednarski

miasto: Łódź

13-30.12.2023 r.

inż. Piotr Bednarski

obręb: W-29

ul. Przedziałinana 101/103

ul. T. Nowakowskiego 2, tel. 501-349-709

ul. T. Nowakowskiego 2, tel. 501-349-709

ul. T. Nowakowskiego 2, tel. 501-349-709

ul. T. Nowakowskiego 2, tel. 501-349-709

ul. T. Nowakowskiego 2, tel. 501-349-709

ul. T. Nowakowskiego 2, tel. 501-349-709

ul. T. Nowakowskiego 2, tel. 501-349-709

ul. T. Nowakowskiego 2, tel. 501-349-709

ul. T. Nowakowskiego 2, tel. 501-349-709

ul. T. Nowakowskiego 2, tel. 501-349-709

ul. T. Nowakowskiego 2, tel. 501-349-709

ul. T. Nowakowskiego 2, tel. 501-349-709

ul. T. Nowakowskiego 2, tel. 501-349-709

ul. T. Nowakowskiego 2, tel. 501-349-709

ul. T. Nowakowskiego 2, tel. 501-349-709

ul. T. Nowakowskiego 2, tel. 501-349-709

ul. T. Nowakowskiego 2, tel. 501-349-709

ul. T. Nowakowskiego 2, tel. 501-349-709

ul. T. Nowakowskiego 2, tel. 501-349-709

ul. T. Nowakowskiego 2, tel. 501-349-709

ul. T. Nowakowskiego 2, tel. 501-349-709

ul. T. Nowakowskiego 2, tel. 501-349-709

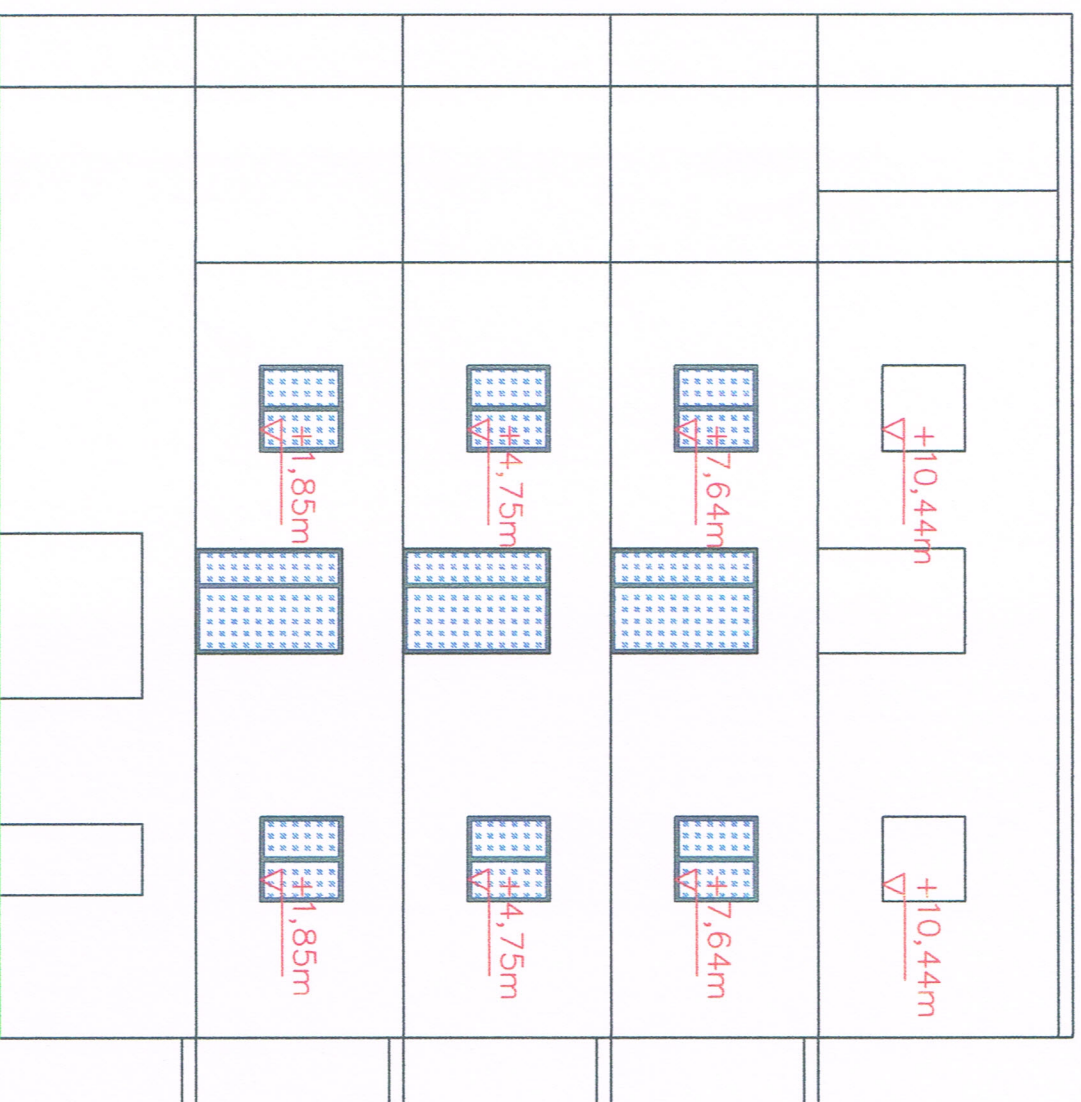
ul. T. Nowakowskiego 2, tel. 501-349-709

ELEWACJA ZACHODNIA

Rzędne dołu otworów okiennych podano w odniesieniu do "0" budowy.
"0" budowy = 207,65 m n.p.m.

"0" budowy = 207,65 m n.p.m.

rzędna dołu otworu okiennego

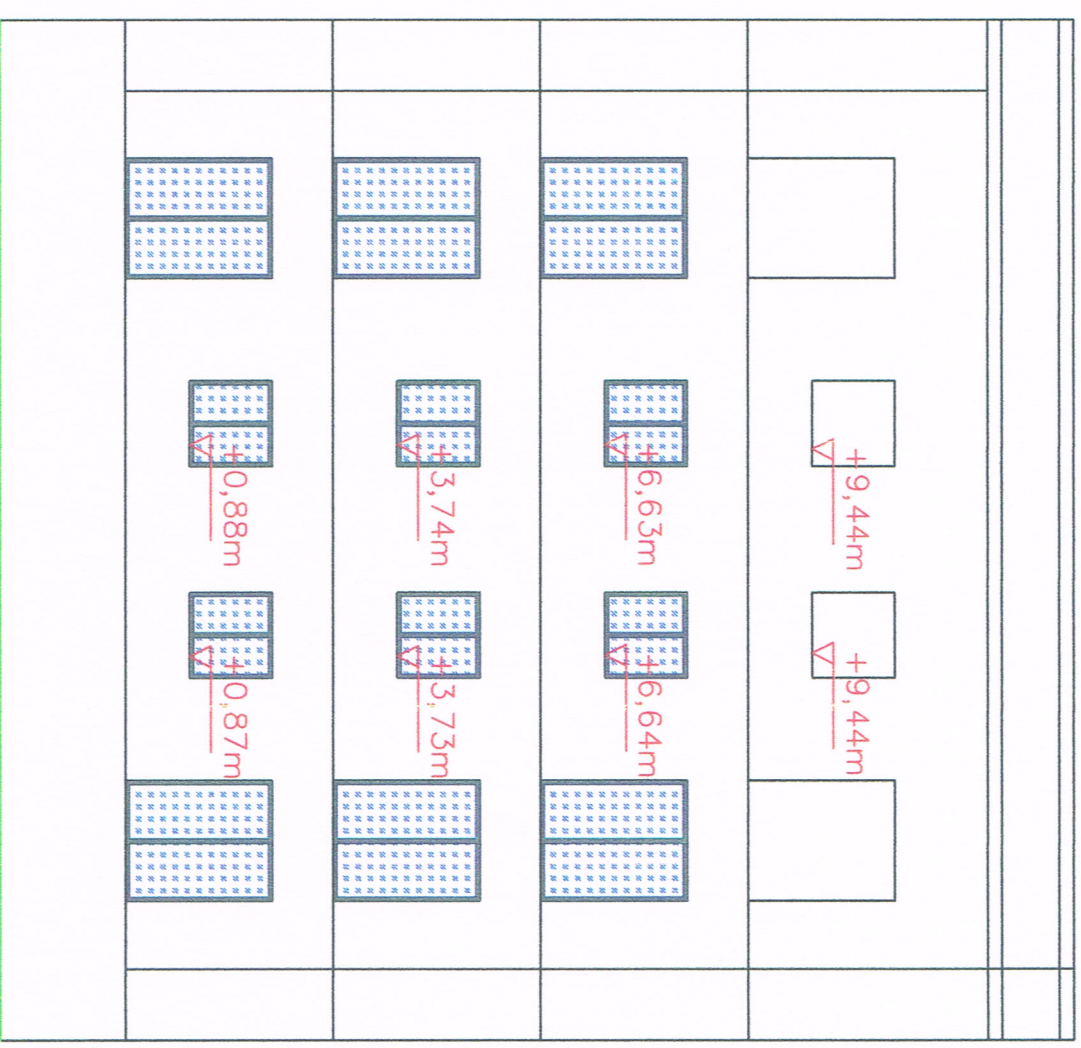


ELEMACJA WSCHODNIA

Rzędne spodu otworów okiennych podano w odniesieniu do "0" budowy.
"0" budowy = 207,65 m n.p.m.

"0" budowy = 207,65 m n.p.m.

rzędna dołu otworu okiennego



UWAGA:
Jednostki w [m]

Rzędne pomierzone - kolor **niebieski**

Rzędne podano w odniesieniu do układu wysokościowego budowy : +/- 0.00 - 207.65 m n.p.m

Rodzaj roboty: Inwentaryzacja geodezyjna stanu surowego otwartego budynku przy ul. Przedzalinanej 101/103
Elewacja północna

Data:	Nazwisko i imię wykonawcy

Data:

Pomierzyl:

-30.12.2023 1

Finney, L.

[illegible]

podpis
NADZWISKO I IMIĘ WYKONAWCY

GEODETA
inż. Piotr Bednarski

Pick Boon
in? Piotr Bednarski
in? Marek

~~ГЕОДЕТИЧЕСКАЯ~~

Mark

Województwo: **tódzkie**

[illegible]

misto: tód

obrčb: W-29

Widzewskie Towarzystwo Budownictwa
Społecznego Sp. z o.o. w Łodzi
al. Piłsudskiego 150/152, 92-230 Łódź

GEO INDUSTRY
GEODEZIA E METEOROLOGIA

Piotr Bednarski
07 300 012 467 Tęba

97-300 Piotrków Tryb.

771-182-11-08 Reg. 10094

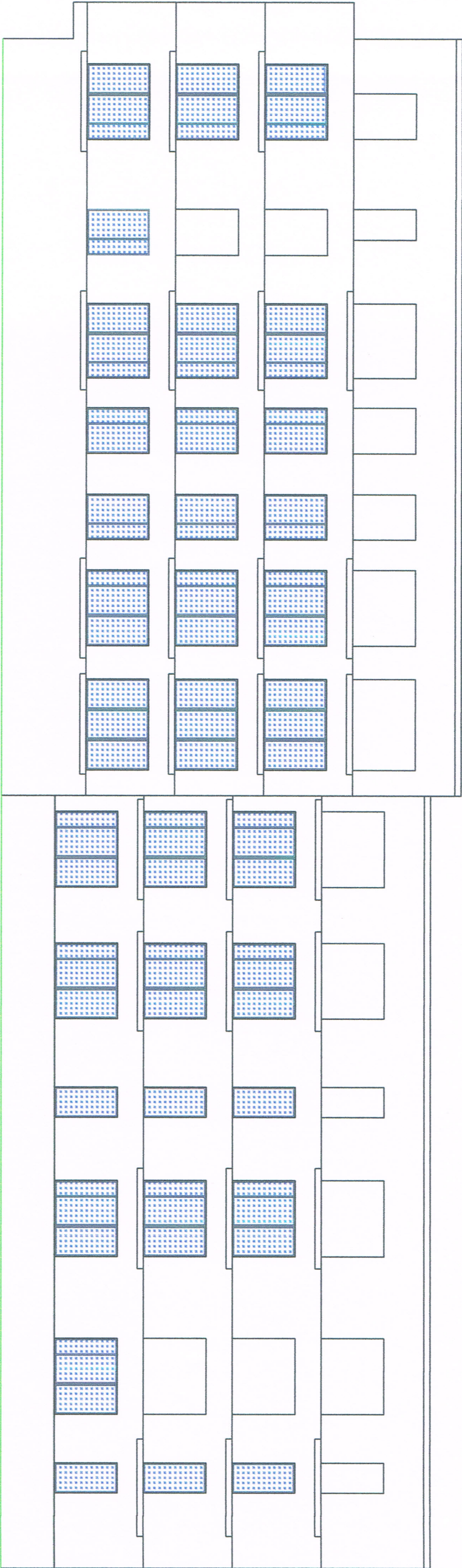
1 EIRA TCB4 1103 B1115

1

ELEWACJA POŁUDNIOWA

Rzędne dołu otworów okiennych poddano w odniesieniu do "0" budowy.
"0" budowy = 207,65 m n.p.m.

rzędna dołu otworu okiennego

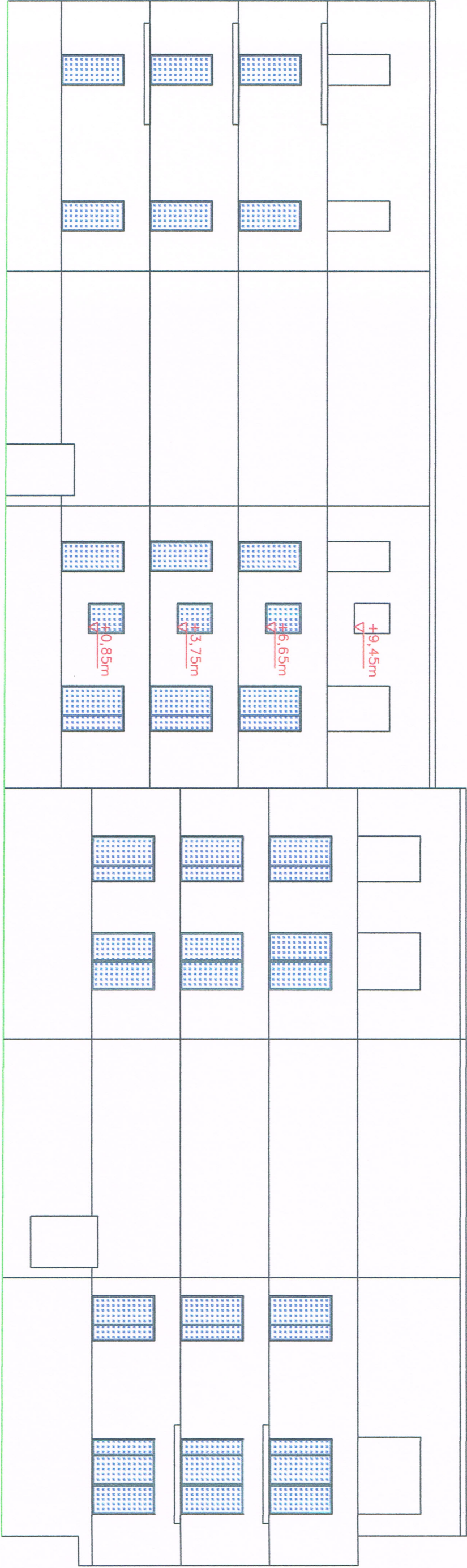


UWAGA: Jednostki w [m]		Rodzaj roboty: Inwentaryzacja geodezyjna stanu surowego otwartego budynku przy ul. Przedziałinianej 101/103		Widzowskie Towarzystwo Budownictwa Społecznego Sp. z o.o. w Łodzi al. Piłsudskiego 150/152, 92-230 Łódź	
Rzędne pomierzone - kolor niebieski		Elewacja północna <i>przebiegająca</i>			
		Nazwisko i imię wykonawcy			
		podpis			
Pomierzyl:		13-30.12.2023 r	GEODEZA <i>Piotr Bednarski</i> inż. Piotr Bednarski	GEODEZA <i>Piotr Bednarski</i> inż. Marek Prochocin	Województwo: łódzkie
Obliczył:		13-30.12.2023 r	GEODEZA <i>Piotr Bednarski</i> inż. Piotr Bednarski	GEODEZA <i>Piotr Bednarski</i> inż. Marek Prochocin	miasto: Łódź
			GEODEZYJNA WYKONAWCZOŚĆ		obręb: W-29
			inż. inż. Grzegorz Parnuch Nr uprawnień 20749		ul. Przedziałiniana 101/103
					Użyty sprzęt: LEICA TCRA 1103 PLUS
					Szkiełło nr: 1

GEO INDUSTRY
GEODEZJA I METROLOGIA
Piotr Bednarski
97-300 Piotrków Tyb.
ul. T. Nowakowskiego 2, tel: 501-349-709
NIP 771-182-11-08 Reg. 1009403932
Nazwa odbiorcy wykonującego pomiar

ELEWACJA PÓŁNOCNA

Rzędne dołu otworów okiennych podano w odniesieniu do "0" budowy.
"0" budowy = 207,65 m n.p.m.
rzędna dołu otworu okiennego
V



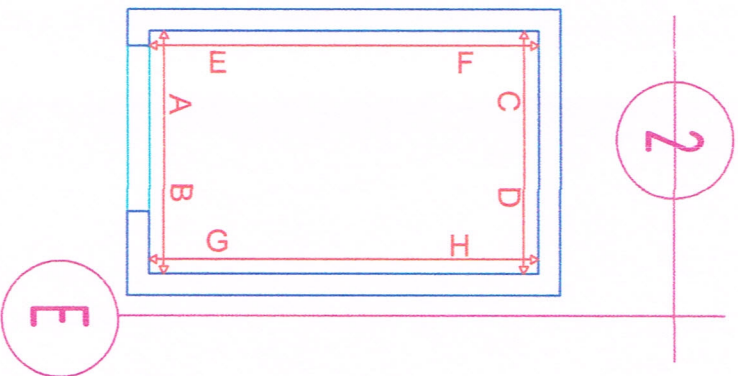
UWAGA: Jednostki w [m]		Rodzaj roboty: Inwentaryzacja geodezyjna stanu surowego otwartego budynku przy ul. Przedziałkianej 101/103		Widzowskie Towarzystwo Budownictwa Społecznego Sp. z o.o. w Łodzi al. Piłsudskiego 150/152, 92-230 Łódź	
Rzędne pomierzone - kolor niebieski		Elewacja północna			
Rzędne podano w odniesieniu do układu wysokościowego budowy : +/- 0,00 - 207,65 m n.p.m		Data:		Nazwisko i imię wykonawcy	
Pomierzyl:		13-30-12-2023 r		GEODETA podpis GEODETA	
Obliczyl:		13-30-12-2023 r		inż. Piotr Bednarski inż. Marek Prochów GEODETA GEODETA	
		GEODETA inż. Piotr Bednarski		GEODETA inż. Marek Prochów	
		mgr inż. Andrzej Grzech		ul. T. Nowakowskiego 2, tel. 501-349-709 al. Piłsudskiego 150/152, 92-230 Łódź Reg. 100940998	
		obręb: W-29		Użyty sprzęt: LEICA TCRA 1103 PLUS	
		ul. Przedziałkianiana 101/103		Szkic nr: 1	

SPRAWOZDANIE TECHNICZNE

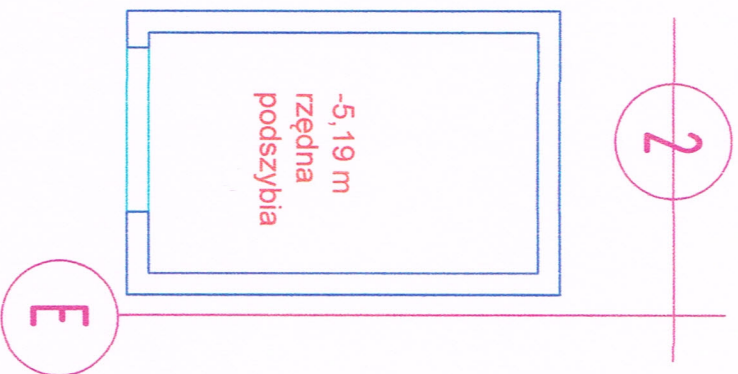
Z inwentaryzacji geodezyjnej pionowości szybów windowych

1. Wykonano geodezyjną inwentaryzację pionowości szybów windowych na budowie budynku mieszkalnego wielorodzinnego z garażem podziemnym oraz usługami zlokalizowanego w Łodzi przy ulicy Przędzalnianej 101/103.
2. Pomiar wykonano instrumentem Leica TCRA 1103 plus.
3. Rzędne pomierzonych elementów podano w odniesieniu do projektowanego poziomu „0” budowy („0”budowy = 207,65 m npm).
4. Pomiar wykonano na wysokości stropów żelbetowych poszczególnych kondygnacji budynku oraz podszymba i nadszymba szybów windowych.
5. Pomierzono rzędne podszymba szybów windowych
6. Przyjęto projektowany wymiar szybów windowych 2,67m/1,67m.
7. Pomiar pionowości ścian szybów windowych odniesiono do obrysu ścian szybu na poziomie płyty fundamentowej z uwzględnieniem projektowanego wymiaru szybów 2,67m /1,67m.
8. Rozkład pomierzonych punktów dla poszczególnych płaszczyzn szybu windowego zobrazowano na szkicach rozmieszczenia przekrojów pomiarowych szybów.
9. Wyniki pomiaru pionowości ścian szybów przedstawiono w formie wykresów graficznych obrazujących wychylenia przeciwsobnych płaszczyzn ścian szybu windowego od pionowości.

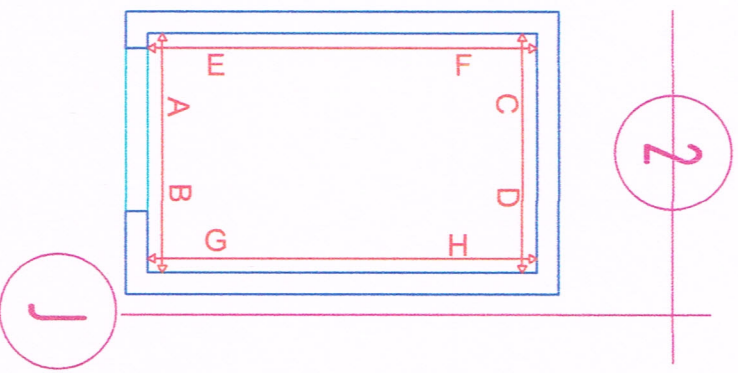
Szkic rozmieszczenia przekrojów pomiarowych szybu przy osi E.



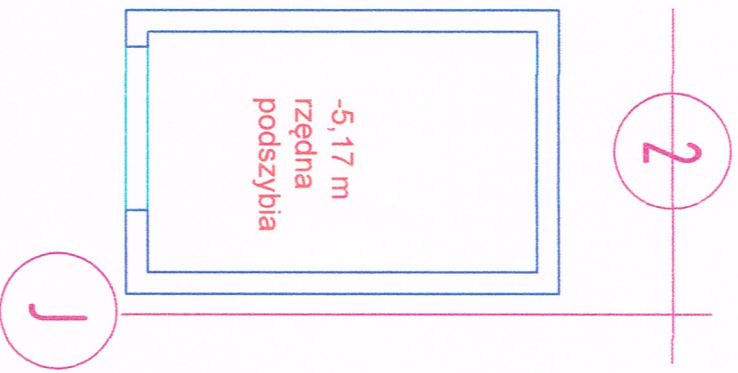
Szkic z pomiaru rzędnej podszycia. Rzędną podano w odniesieniu do "0" budowy. "0" budowy = 207,65 m npm.



Szkic rozmieszczenia przekrojów pomiarowych szybu przy osi J.

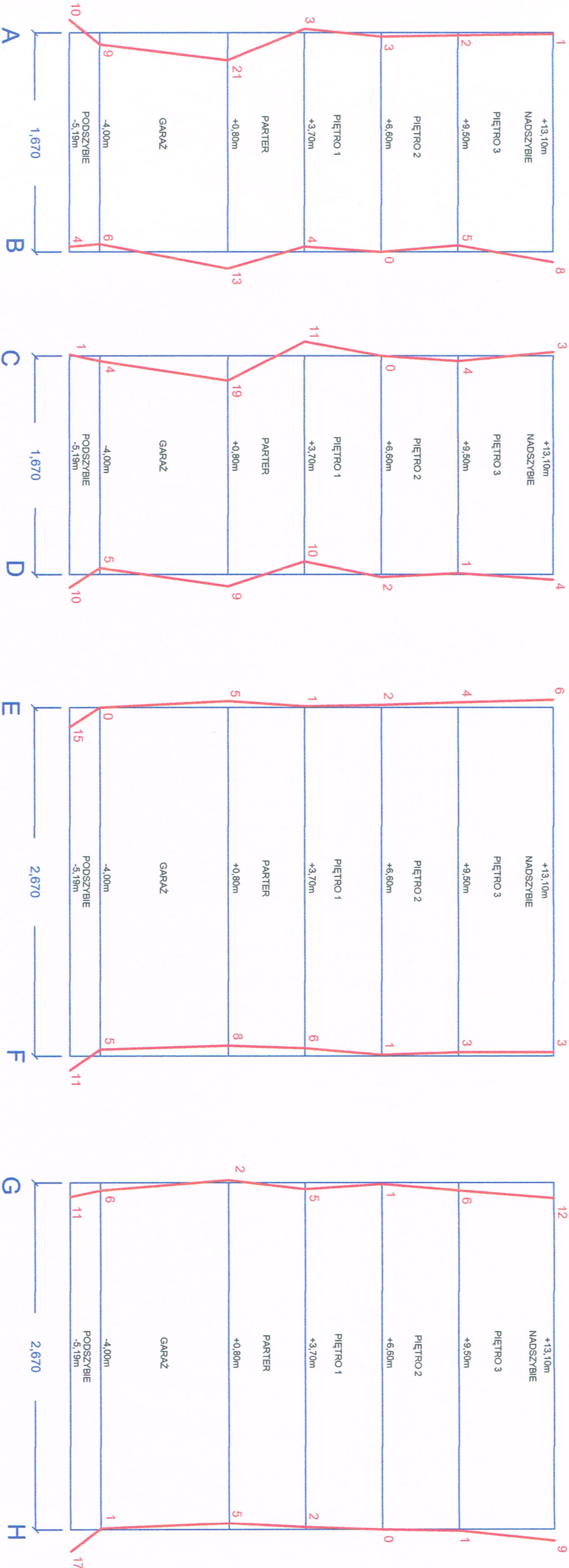


Szkic z pomiaru rzędnej podszycia. Rzędną podano w odniesieniu do "0" budowy. "0" budowy = 207,65 m npm.



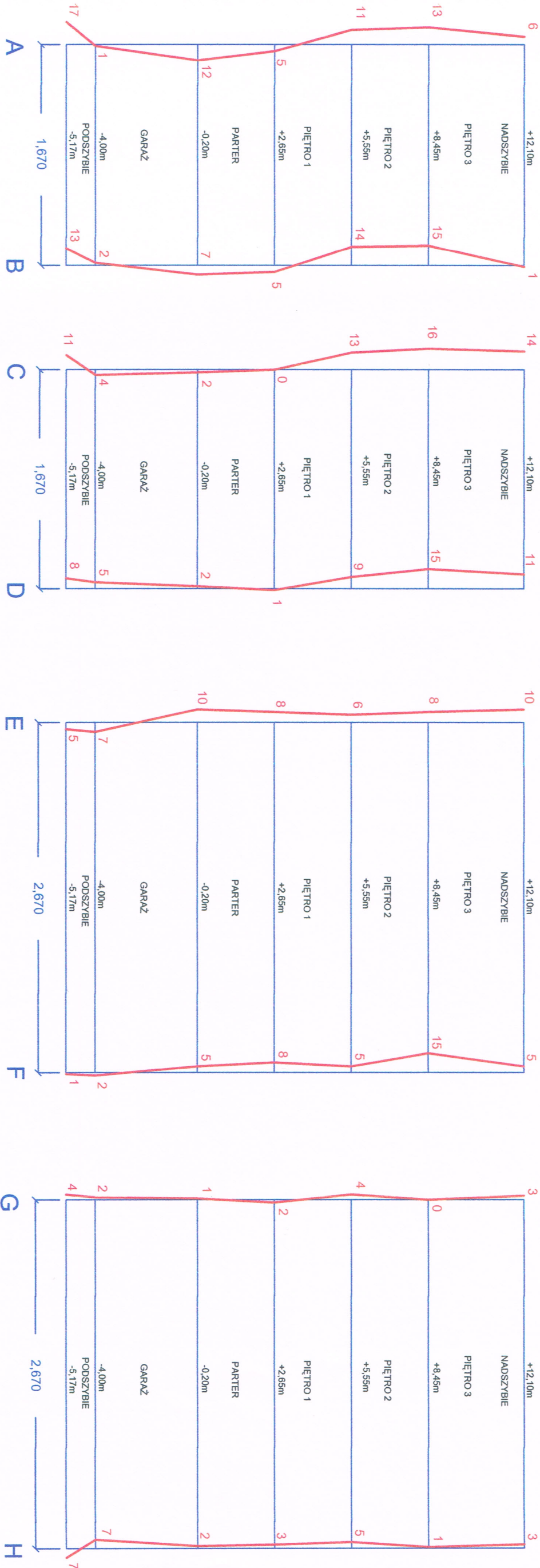
Rodzaj roboty: Pomiar pionowości szybów windowych w budynku przy ul. Przedziałinanej 101/103				Włodzawskie Towarzystwo Budownictwa Społecznego Sp. z o.o. w Łodzi al. Piłsudskiego 150/152, 92-230 Łódź	
Data:	Nazwisko i imię wykonawcy			Województwo: łódzkie	GEO INDUSTRY GEODEZJA I METROLOGIA Piotr Bednarski 97-300 Piotrków Tryb. ul. T. Nowakowskiego 2, tel. 501-349-709 NIP 771-182-11-08 Reg. 1009409932 Nazwa instytucji wykonującej pomiar:
	podpis				
Pomierzyl:	13-30 12 2023 r	inż. Piotr Bednarski GEODEZJA	inż. Marek Proch GEODEZJA		
Obliczył:	13-30 12 2023 r	inż. Piotr Bednarski	inż. Marek Proch	miasto: Łódź	
		inż. Piotr Bednarski	inż. Marek Proch	obręb: W-29	Użyty sprzęt: LEICA TCRA 1103 PLUS
		inż. inż. Grzegorz Patrych		ul. Przedziałinana 101/103	Szkic nr: 1

Wykres wychyleń ścian szybu windowego od pionu.
Wychylenia ścian podano w pomierzonych przekrojach szybu.
Różne pomierzonych poziomów podano w odniesieniu do "0" budowy.
"0" budowy =207 65m nmp.
Wartości odchyłek od pionu podano w (mm) .
Przyjęto projektowy wymiar szybu (2,67m/1,67m) .
Szyb przy osi E .



Rodzaj roboty: Pomiar pionowości szybów windowych w budynku przy ul. Przedziałananej 101/103				Widzewskie Towarzystwo Budownictwa Społecznego Sp. z o.o. w Łodzi al. Piłsudskiego 150/152, 92-230 Łódź	
Nazwisko i imię wykonawcy		podpis			
Data:		13-30.12.2023 r.		Województwo: łódzkie	
Pomierzyli:		inż. Piotr Bednarski inż. Marek Prochów		miasto: Łódź	
Obliczyli:		inż. Piotr Bednarski inż. Marek Prochów		obręb: W-29	
ul. T. Nowakowskiego 2, tel. 501-349-709				Użyty sprzęt: LEICA TCRA 1103 PLUS	
Szkic nr: 1					

Wykres wychyleń ścian szybu windy od pionu.
Wychylenia ścian podano w pomierzonych przekrojach szybu.
Rzędne pomierzonych poziomów podano w odniesieniu do "0" budowy.
"0" budowy = 207,65m nmp.
Wartości odchyłek od pionu podano w (mm) .
przyjęto projektowy wymiar szybu (2,67m/1,67m) .
Szyb przy osi J .



Rodzaj roboty: Pomiar pionowości szybów windowych w budynku przy ul. Przedziałalnej 101/103				Widzowskie Towarzystwo Budownictwa Społecznego Sp. z o.o. w Łodzi al. Piłsudskiego 150/152, 92-230 Łódź	
Nazwisko i imię wykonawcy		podpis		GEODEZJA I METROLOGIA	
Data:		13-30.12.2023 r.		Województwo: łódzkie	
Pomierzyl:		inż. Piotr Bednarski		ul. T. Nowakowskiego 2, tel. 501-349-709	
Obliczył:		inż. Marek Prochoń		NIP 771-182-11-08 Reg. 100940993	
GEODEZJA I METROLOGIA		GEODEZJA I METROLOGIA		Nazwa instytucji wykonującej pomiar:	
mgr inż. Grzegorz Latach		mgr inż. Grzegorz Latach		Użyty sprzęt: LEICA TCR1103 PLUS	
Nieprawidłowość 201749		obręb. W-29		Szkic nr.: 1	
ul. Przedziałalnia 101/103					