



PROJEKTOWANIE I NADZORY RENATA STANKIEWICZ

16-400 Suwałki, ul. Ełcka 23, NIP 844-101-23-09, e-mail: rstprojekt@gmail.com

PROJEKT STAŁEJ ORGANIZACJI RUCHU DROGOWEGO

drogi gminnej w Mielnikach, gmina Korycin

DROGI OBJĘTE OPRACOWANIEM:

droga gminna Mielniki

INWESTOR:

Gmina Korycin,
ul. Knyszyńska 2a, 16-140 Korycin

PROJEKTANT:

inż. Michał Stankiewicz

Suwałki, 13 czerwiec 2022 r.

KARTA UZGODNIENÍ

DO PROJEKTU STAŁEJ ORGANIZACJI RUCHU DROGOWEGO DROGI GMINNEJ
W MIELNIKACH, GMINA KORYCIN

Data	Nazwa Instytucji, Podpis, Uwagi

SPIS TREŚCI

I. Opis techniczny

1. Podstawa opracowania
2. Cel opracowania
3. Stan projektowany
4. Organizacja ruchu drogowego
5. Zasady oznakowania
6. Odpowiedzialność administracyjna
7. Wykaz znaków do ustawienia.

II. Część graficzna

1. Plan orientacyjny
2. Plan sytuacyjny – stała organizacja ruchu drogowego – rys. D.1

OPIS TECHNICZNY

1. Podstawa opracowania

- Zlecenie Inwestora
- Rozporządzenie Ministra Infrastruktury oraz Spraw Wewnętrznych i Administracji z 31.07.2002r. w sprawie znaków i sygnałów drogowych (Dz. U. Nr 170, poz. 1393 z późn. zm.);
- Rozporządzenie Ministra Infrastruktury z 03.07.2003r. w sprawie szczegółowych warunków technicznych dla znaków i sygnałów na drogach oraz urządzeń bezpieczeństwa ruchu drogowego i warunków ich umieszczenia na drodze (Dz. U. Nr 220, poz. 2181 z późn. zm.);
- Rozporządzenie Ministra Infrastruktury z 23.09.2003r. w sprawie szczegółowych warunków zarządzania ruchem na drogach oraz wykonania nadzoru nad tym zarządzaniem (Dz. U. Nr 177, poz. 1729 z późn. zm.);

2. Cel opracowania

Celem opracowania niniejszej organizacji ruchu drogowego jest zapewnienie prawidłowego oznakowania drogi gminnej w Mielnikach.

3. Stan projektowany

Opracowanie obejmuje dwa odcinki drogi gminnej w miejscowości Mielniki w Gminie Korycin. Na drodze występuje niewielkie natężenie ruchu, generowane głównie przez okoliczne gospodarstwa. Parametry drogi po przebudowie:

- droga gminna – klasa - „D” – dojazdowa
- prędkość projektowa - $V_p = 30$ km/h
- kategoria ruchu KR2
- przekrój normalny:
 - przekrój szlakowy
 - podstawowa szerokość jezdni utwardzonej 3,0 – 3,5m (5,0m w obszarze mijanek)
 - szerokość poboczy 0,75m

4. Projektowana organizacja ruchu drogowego

Z uwagi na parametry techniczne drogi oraz krętość wprowadzono ograniczenie prędkości do 40 km/h. Zaprojektowano znaki A-3 i A-4 ostrzegające o krętości drogi na długości 1 km. Skrzyżowanie dwóch odcinków drogi oznakowana odpowiednio znakami A-6b, A-6c i A-7.

Szczegółowe rozmieszczenie oznakowania przedstawiono na planie sytuacyjnym rys. D-1.1 – D.1.3

5. Zasady oznakowania

Do oznakowania należy stosować znaki i tablice o symbolach, wymiarach i kolorystyce zgodnie z Rozporządzeniem Ministra Infrastruktury z 03.07. 2003 r. Oznakowanie powinno być zlokalizowane w odległościach zgodnych ze Szczegółowymi Warunkami Technicznymi dla znaków i sygnałów.

Znaki powinny być widoczne (dostrzegalne i rozpoznawalne) z dostatecznej odległości, pozwalającej kierowcy na właściwą reakcję. Znaki pionowe winne być wykonane jako **znaki wielkości malej z folią odbłaskową I generacji (A-7 folia II generacji).**

Wszystkie znaki zastosowane do oznakowania robót powinny być ustawione po prawej stronie jezdni na słupkach stalowych. Tarcza znaku musi znajdować się w odległości od 0,5 do 2,0 m od krawędzi jezdni, na wysokości:

- min 2,0m w zieleńcach
- min. 2,2 m w chodniku
- min. 2.5m na ciągach pieszo-rowerowych i ścieżkach rowerowych

Umocowanie tablic i znaków powinno tworzyć konstrukcję zapewniającą jej trwałość, widoczność i czytelność.

6. Odpowiedzialność administracyjna

Wykonawca na co najmniej 7dni przed wprowadzeniem zmian w organizacji ruchu drogowego zobowiązany jest do powiadomienia niżej wymienionych służb:

- Urząd Gminy Korycin
- Komenda Powiatowa Policji w Sokółce
- Starostwo Powiatowe w Sokółce

Planowany termin wprowadzenia organizacji: listopad 2022r.

5. Wykaz znaków projektowanych

Oznakowanie pionowe:

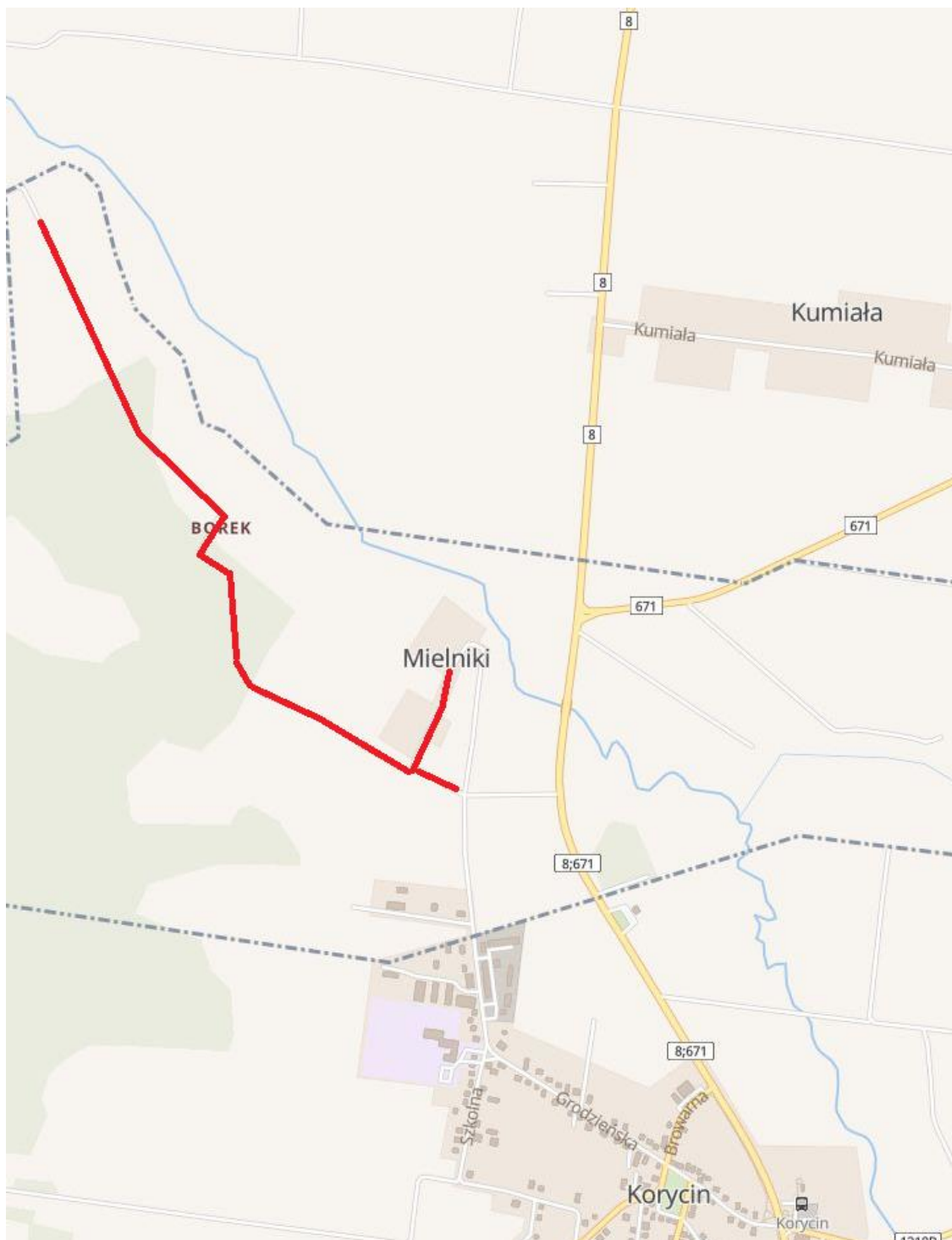
Symbol znaku	Opis	Ilość [szt.]
A-3	Niebezpieczne zakręty — pierwszy w prawo	2
A-4	Niebezpieczne zakręty — pierwszy w lewo	2
A-6b	Skrzyżowanie z drogą podporządkowaną występującą po prawej stronie	1
A-6c	Skrzyżowanie z drogą podporządkowaną występującą po lewej stronie	1
A-7	Ustąp pierwszeństwa	2
B-33	Ograniczenie prędkości do 40 km/h	5
D-4a	Droga bez przejazdu	1
E-17a	Miejscowość	2
E-18a	Koniec Miejscowości	2
T-2	1,0 km	2
T-3	Koniec	2
T-6a	Tabliczka informująca o przebiegu trasy	1

Projektant:
inż. Michał Stankiewicz

PLAN ORIENTACYJNY

skala 1:10 000

Lokalizacja: droga gminna, gmina Korycin, msc. Mielniki



źródło: <https://geoportal360.pl>