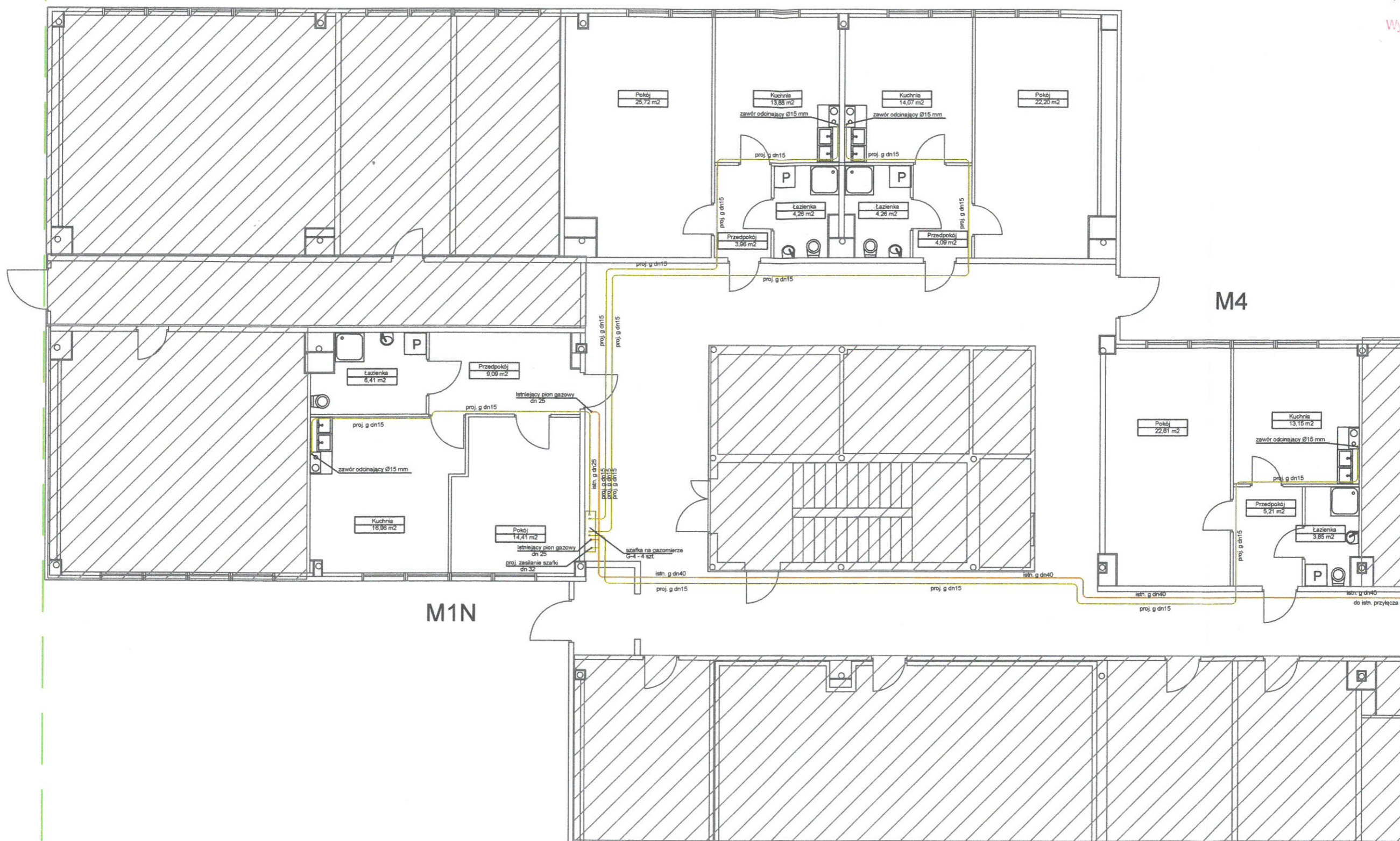


M2

M3

M4

M1N



UWAGI:

1. Przewód instalacji gazowej, począwszy od 0,5 m przed ścianą budynku do wyprowadzenia poza lico wewnętrzne tej ściany, powinno być wykonane z rur stalowych bez szwów bądź rur stalowych ze szwem, przewodowych zgodnie z wymogami przedmiotowych PN, łączonych przez spawanie.
2. Zabrania się prowadzenia przewodów gazowych wykonanych z rur miedzianych po zewnętrznej ścianie budynku.
3. Przewody stalowe należy odpowiednio zabezpieczyć przed korozją i uszkodzeniem powłok antykorozyjnych.
4. Przejście PE/Stal należy wykonać poprzez zastosowanie kształtek adaptacyjnych posiadających dopuszczenie do stosowania w gazownictwie wydane przez IGNiG w Krakowie.

LEGENDA:

-  poza zakresem opracowania
-  proj. g dn15 projektowana instalacja gazu
-  istn. g dn40 istniejąca instalacja gazu

UWAGA:		GEO-PROJEKT s.c.	
RYSUNKI ROZPATRYWAĆ ŁĄCZNIE Z OPISEM. WSZELKIE WĄTPLIWOŚCI KONSULTOWAĆ Z PROJEKTANTEM. PROJEKT CHRONIONY PRAWEM AUTORSKIM.		97-425 Żelów Kolonia Poźdżenice 19 tel. 600-500-316	
OBIEKT	Rozbudowa wewnętrznej instalacji gazu i instalacji wentylacji mechanicznej w budynku mieszkalnym "ODRA" w Bełchatowie	BRANŻA	SANITARNA
ADRES INWESTYCJI	ul. Czaplińska 5, 97-400 Bełchatów dz. nr 732/14 obr. 09 m. Bełchatów	DATA	04.2022
INWESTOR	Miasto Bełchatów zam. ul. Kościuszki 1, 97-400 Bełchatów	SKALA	1:100
RZUT WEWNĘTRZNEJ INSTALACJI GAZU			
PROJEKTANT	mgr inż. Kamil Woszczyk	NR UPN. LOD/3907/PWBS/19	NR RYS. 2
SPRAWDZAJĄCY:	mgr inż. Grzegorz Bartnik	NR UPN. LOD/2640/PBS/19	