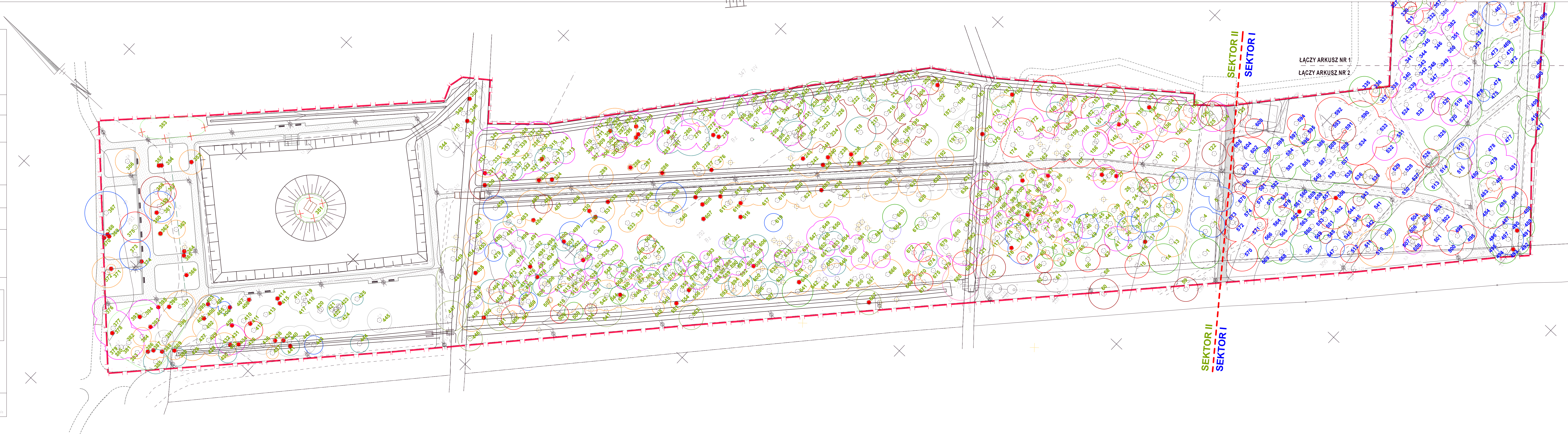


OBIEKT: woj. zachodniopomorskie Powiat: gryficki obręb: Trzebiatów 4		Zakład Geodezji i Kartografii "Geobud" pl. Lotników 3/1 70-414 Szczecin tel. 0 91 462 30 63  ( Jednostka wykonawstwa geodezyjnego.)	
SKALA 1: 500			
Wykonano metodą: a) ręcznie		b) rastrowo a) cyfrowo	
Kierownik robót: Grzegorz Wasilewski upr. Nr 11818 podpis		Wykonano w ramach roboty geodezyjnej K.E.R.G. 780/2008 Zgłoszonej w PODGIK w Gryficach	
Wtórnik niniejszy sporządzono przy wykorzystaniu: 1. mapy zasadniczej w skali 1 : 500 nr arkusza: 321.424.0731, 0732, 0734, 0741, 0743 2. danych brzożowych części uziębienia podziemnego 3. pomiarów dodatkowych elementów (różne wejścia, drzewostan) 4. opracowanych geodezyjnie elementów planu zagospodarowania przestrzennego (linie regulacyjne, osie ulic)			
Na niniejszym wtórniku wykonano następujące projekty obiektów budowlanych, w tym: uziębienia podziemnego terenu: 1. bryła			
Punkty osnowy geodezyjnej o numerach: Podlegają ochronie art. 15, art. 48 ust. 1 pkt 3 Prawa geodezyjnego i kartograficznego (Dz. U. z 1989r. Nr 30, poz. 163 z późniejszymi zmianami)			
Informacje dodatkowe: 1. Zakres planu: 2. Mapa sporządzona zgodnie z przepisami: 3. Redakcja została zgodna z instrukcją techniczną "K-1 podstawowa mapa krajowa" 4. Mapa została sporządzona na podstawie: 5. Skala mapy została sporządzona zgodnie z przepisami: 6. Wskazano wszystkie obiekty budowlane podlegające wyłączeniu przez jednostkę wykonawstwa geodezyjnego 7. Nie wykonano się uziębienia w terenie (niezgodnie z danymi) (niezgodnie z danymi) (niezgodnie z danymi) 8. Karta rejestrowa stanowi integralną część wtórnika, w komplecie płyta CD z plikami *.dwg			
Uziębienie podziemne opracowano na podstawie: 1. danych brzożowych - z listy B 2. podziemnego uziębienia planowego opracowania elektronicznego - z listy A 3. bez steru		Wpisano do rejestru wtórników pod nr: Wtórnik sporządzono z materiałów: zaewidencjonowanych w PODGIK w Gryficach pod nr KERG:	
W dniu: ..... nr ewidencyjny KERG: .....		GRYFICE, .....	
Aktualność wtórnika na dzień: Gryfice, dn. 26.06.2008		(miejscowość i data) (imię i nazwisko, podpis starosty lub osoby upoważnionej)	
Kierownik jednostki wykonawstwa geodezyjnego: Inż. Zdzisław Kwieciński			



LEGENDA

GRANICA OPRACOWANIA

NUMER PORZĄDKOWY DRZEWA ZGODNY ZE SPISEM DRZEW W TABELI

DRZEWA NANIESIONE ODRĘCZNIE

DRZEWO DO USUNIĘCIA

GRUPA KRZEWÓW DO USUNIĘCIA

BRAK DRZEWA

GRUPA KRZEWÓW

DRZEWY LIŚCIASTE

- KŁON
- DĄB
- LIPA
- BUK
- JESION
- BRZOZA
- ŚLIWA, WIŚNIA
- OLSZA
- WIERZBA
- GŁÓG, GRAB, JABŁOŃ, KASZTANOWIEC
- WIAZ
- TOPOLA

DRZEWY IGLASTE

- DAGLEZIA
- ŚWIERK
- SOSNA

PRACOWNIA ARCHITECTURY I KARTOGRAFII

"Trzy Małe Drzewa"

ul. M. Kopernika 25, 71-151 Szczecin, Polska  
tel. 71 448 07 12, 71 448 07 13, 71 448 07 14  
e-mail: biuro@trzymaledrzewa.pl

INWESTOR

GINA TRZEBIATÓW  
ul. Rynek 1  
72-320 Dębno

INWESTYCJA

REWITALIZACJA PARKU MIEJSKIEGO W TRZEBIATOWIE

ADRES INWESTYCJI

obręb 4 Trzebiatów  
nr dz. 291/9, 292, 293, 295, 300, 301, 302, 303/13, 340

PROJEKT

mgr inż. arch. Tomasz Kruszelnicki  
mgr inż. arch. Tomasz Kruszelnicki  
mgr inż. arch. Tomasz Kruszelnicki

NAZWA I STADIUM RYSUNKU

SKALA

BRANZA

1:500

A+Z

INWENTARYZACJA ZIELENI WRAZ Z GOSPODARKĄ DRZEWOSTANEM

DATA

NR RYS

II.2009

6

INWENTARYZACJA I OPRACOWANIE

mgr inż. arch. Tomasz Kruszelnicki  
mgr inż. arch. Tomasz Kruszelnicki  
mgr inż. arch. Tomasz Kruszelnicki