

OZNACZENIE	okno podawcze
LOKALIZACJA	Strefa wejściowa parter
SCHEMAT	
SZEROKOŚĆ OTWORU W MURZE	100
WYSOKOŚĆ OTWORU W MURZE	105
SZEROKOŚĆ OKNA W ŚWIETLE	90
WYSOKOŚĆ OKNA W ŚWIETLE	50
KIERUNEK OTWIERANIA DRZWI	Przesuwane góra-dół
ILOŚĆ	3
UWAGI	<p>OKNO PODAWCZE</p> <ul style="list-style-type: none"> +okno wykonane z aluminiowych profili, bez dolnego profilu ramy +profile lakierowane na kolor RAL 7016 +Zamek bagnetowy z kluczem po wewnętrznej stronie +Wspomaganie podnoszenia okna podawczego za pomocą urządzenia pneumatycznego +Możliwość pozostawienia w dowolnej pozycji bez ryglowania <p>PARAMETRY SZKLENIA</p> <ul style="list-style-type: none"> +Szkło bezpieczne przeziernie VSG 33.1 (6.4 mm) +Klasa antywłamaniowości min P2A
UWAGI DODATKOWE	<ul style="list-style-type: none"> +Okna podawcze wyposażać w parapety białe +W ościeżach okien od strony Hallu zabezpieczyć narożniki profilami stalowymi w kolorze okna podawczego RAL 7016 +Aby zapewnić odpowiednią izolacyjność PPOŻ, w każdym oknie dodatkowo powinny być zamontowane Rolety PPOŻ EI30, zamontowane od strony wewnętrznej

UWAGI:

NINIEJSZY PROJEKT (UTWÓR ARCHITEKTONICZNY) STANOWI NIEPOWTARZALNĄ DOKUMENTACJĘ PRZEWIDZIANĄ DO REALIZACJI Z ZACHOWANIEM PRZEPISÓW PRAWA AUTORSKIEGO PRZYSŁUGUJĄCEGO PROJEKTANTOWI ZGODNIE Z USTAWĄ O PRAWIE AUTORSKIM Z 1994 ROKU (DZ.U. Nr 24 poz.83).

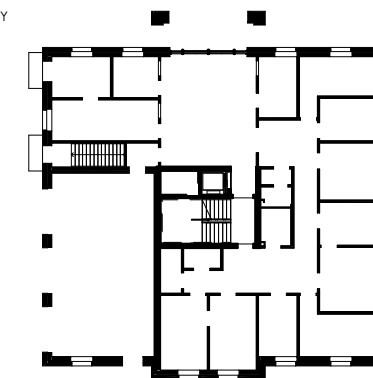
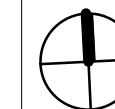
WSZELKIE ZMIANY W PROJEKCIE I NA ETAPIE REALIZACJI MUSZĄ BYĆ WCZEŚNIEJ SKONSULTOWANE I ZAACEPTOWANE PRZEZ PROJEKTANTA. POWIĘLNIENIE I ROZPOWSZECZNIENIE JEST DOZWOLONE TYLKO DO CEŁÓW REALIZACJI NINIEJSZEGO PROJEKTU. W POZOSTAŁYCH PRZYPADKACH JEST ZABRONIONE.

NIE BRAC WYMIARÓW ZE SKALI. UŻYWAĆ JEDYNE WYMIARÓW NOMINOWANYCH. W RAZIE JAKIKOLWIEK NIEZGODNOŚCI NALEŻY SKONSULTOWAĆ SIĘ Z PROJEKTANTAMI. EWENTUALNE WADY PROJEKTOWE I KOORDYNACYJNE NALEŻY PRZEDSTAWIĆ NADZOROWI AUTORSKIEMU.

PROJEKT ARCHITEKTONICZNY ROZPATRYWAĆ RAZEM Z PROJ. KONSTRUKCYJNYM ORAZ PROJEKTAMI POSZCZEGÓLNYCH BRANŻ INSTALACYJNYCH. LOKALIZACJA PIONÓW WOD-KAN., GRZEJNIKÓW PRZEBIĆ KONSTRUKCYJNYCH, TRAS KABLOWYCH ETC. WG. PROJEKTÓW BRANŻOWYCH. W PRZYPADKU NIEZGODNOŚCI Z PROJ. ARCH. POWIADOMIĆ PROJEKTANTA.

PRZED WYKONANIEM OTWORÓW DRZWIOWYCH, REWIZJI, ŻALUZJI, USZCZELNIEŃ POŻAROWYCH ITD. W W/W OTWORACH.

WSZYSTKIE RYSUNKI ROZPATRYWAĆ WRAZ Z KSIĄŻKĄ UWAG OGÓLNYCH I SZCZEGÓLOWYCH.

SCHEMAT SYTUACYJNY

FAZA
PROJEKT WYKONAWCZY
NAZWA INWESTYCJI

Budowa budynku usługowego z wbudowanym garażem w poziomie parteru, budowa przyłączy, budowa zjazdu, zagospodarowanie terenu, budowa infrastruktury towarzyszącej

ADRES INWESTYCJI

województwo - Podlaskie obręb: 0001
miasto - Zambrów działka nr 2929/58, 2915/1,
ulica- Fabryczna 2929/13

INWESTOR

GMINA ZAMBRÓW
ul. Fabryczna 3
18-300 Zambrów


JEDNOSTKA PROJEKTOWA

GURT PROJEKT Karol Grodzki
05-260 Marki
ul. Billewiczów 4


BRANŻA
ARCHITEKTURA
PROJEKTANT

mgr inż. arch. Karol Grodzki
do projektowania bez ograniczeń
w specjalności architektonicznej
nr uprawnień 16/PDOKK/2016

SPRAWDZAJĄCY

mgr inż. arch. Wojciech Kosiński
do projektowania bez ograniczeń
w specjalności architektonicznej
nr uprawnień 2883/58

OPRACOWANIE

mgr inż. arch. Anne Komba Wobondi

NAZWA RYSUNKU
ZESTAWIENIE OKIEN PODAWCZYCH
NAZWA DOKUMENTU
2202_PW_AR_01_50_09

TOM	SKALA	DATA	REWIZJA
T II	1:25	08/2022	