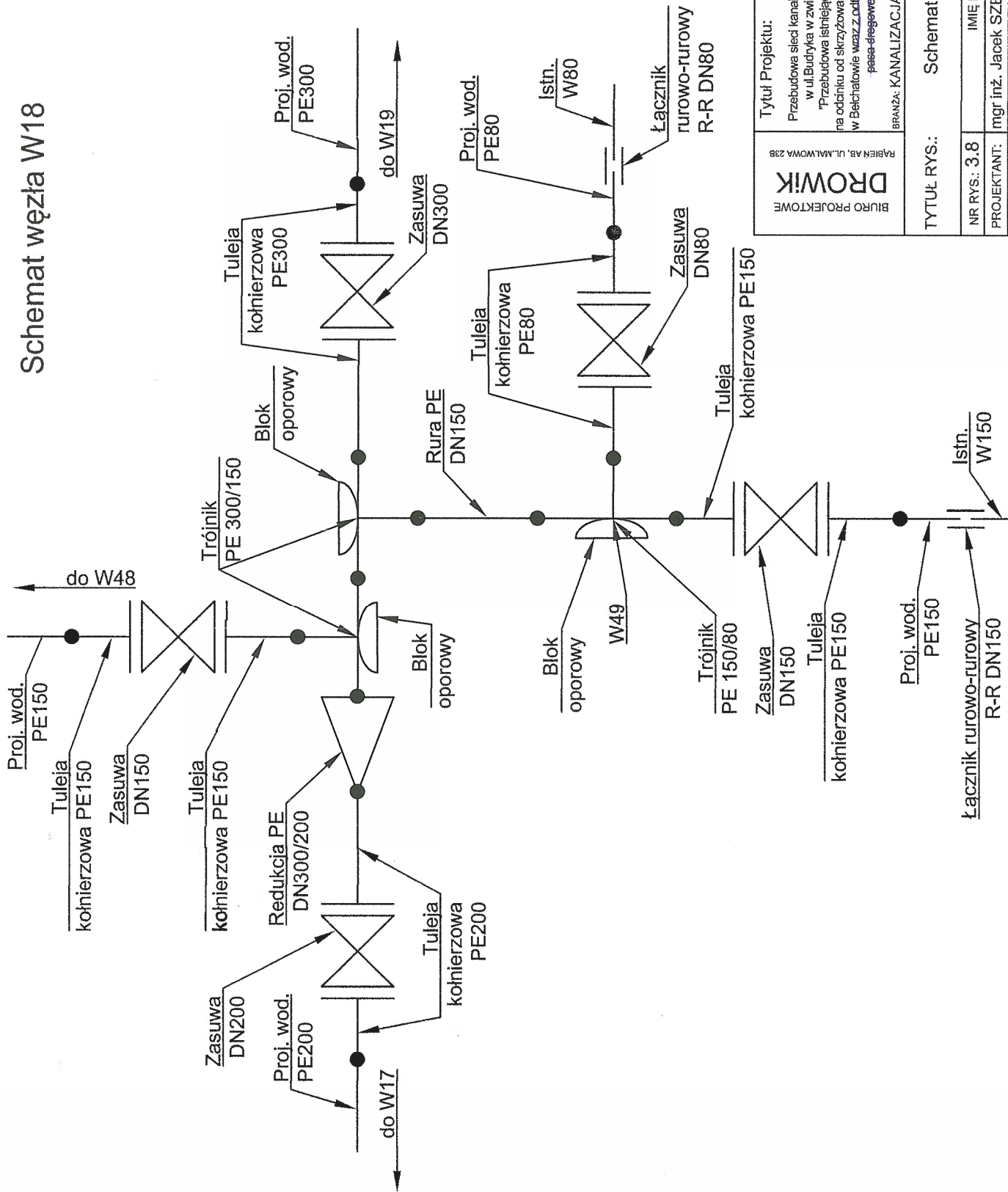


# Schemat węzła W18



<b>BURO PROJEKTOWE</b> <b>DROWIK</b> <small>RĄBIENIARZ UL. MALWOWA 23B</small>	Tytuł Projektu: Przebudowa sieci kanalizacji sanitarnej i wodociągowej w ul. Budryka w związku z realizacją zadania pt. "Przebudowa istniejącego uzbrojenia w ul. Budryka na odcinku od skrzyżowania z ul. Słazka do ul. Skalenkowej w Bełchatowie wraz z odtwierdzeniem istniejącej nawierzchni pasa drogowego i usunięciem kolizji"	
	NR PROJ.: 8/KSW/2018	DATA: 10.2018
TYTUŁ RYS.: Schemat węzła W18	BRANŻA: KANALIZACJA SANITARNA I WODOCIĄG	
NR RYS.: 3:8	SKALA: 1:1	
PROJEKTANT: mgr inż. Jacek SZELIGA (upr. 63/93 Sk-oc I 59/90/Wc)	IMIĘ I NAZWISKO:	
SPRAWDZIŁA: inż. Elżbieta ANDRZEJCZAK (upr. GP II-460-90/76)	PODPIS:	